



**АДМИНИСТРАЦИЯ МУНИЦИПАЛЬНОГО ОБРАЗОВАНИЯ
ГУЛЬКЕВИЧСКИЙ РАЙОН
ПОСТАНОВЛЕНИЕ**

от 27.03.2020

№ 403

г. Гулькевичи

**О внесении изменений в постановление администрации
муниципального образования Гулькевичский район
от 30 сентября 2019 года № 1490 «Об утверждении схемы
размещения нестационарных торговых объектов на
территории муниципального образования
Гулькевичский район в 2020 году»**

В целях упорядочения размещения объектов нестационарной торговой сети на территории муниципального образования Гулькевичский район, руководствуясь Федеральным законом от 28 декабря 2009 года № 381-ФЗ «Об основах государственного регулирования торговой деятельности в Российской Федерации», Законом Краснодарского края от 31 мая 2005 года № 879-КЗ «О государственной политике Краснодарского края в сфере торговой деятельности», постановлениями главы администрации (губернатора) Краснодарского края от 11 ноября 2014 года № 1249 «Об утверждении Порядка разработки и утверждения органами местного самоуправления схем размещения нестационарных торговых объектов на территории Краснодарского края», от 21 ноября 2016 года № 916 «Об утверждении нормативов минимальной обеспеченности населения Краснодарского края площадью торговых объектов», статьей 66 устава муниципального образования Гулькевичский район, п о с т а н о в л я ю:

1. Внести в постановление администрации муниципального образования Гулькевичский район от 30 сентября 2019 года № 1490 «Об утверждении схемы размещения нестационарных торговых объектов на территории муниципального образования Гулькевичский район в 2020 году» изменения, изложив приложения № 1, 2 в новой редакции (приложения № 1, 2).

2. Отделу по делам СМИ управления по социальной работе и взаимодействию со СМИ администрации муниципального образования Гулькевичский район (Григоренко) опубликовать настоящее постановление в газете «В 24 часа» и разместить на официальном сайте муниципального образования Гулькевичский район в течение 10 календарных дней со дня принятия настоящего постановления.

3. Управлению экономики и потребительской сферы администрации

муниципального образования Гулькевичский район (Хмелько) в течение 5 рабочих дней после официального опубликования настоящего постановления представить его копию, а также копию официального печатного издания в департамент потребительской сферы и регулирования рынка алкоголя Краснодарского края.

4. Постановление вступает в силу после его официального опубликования.

Глава муниципального образования
Гулькевичский район

А.А. Шишкин

ЛИСТ СОГЛАСОВАНИЯ

проекта постановления администрации муниципального образования
Гулькевичский район от _____ № _____
«О внесении изменений в постановление администрации муниципального
образования Гулькевичский район от 30 сентября 2019 года № 1490 «Об
утверждении схемы размещения нестационарных торговых объектов на
территории муниципального образования
Гулькевичский район в 2020 году»

Проект подготовлен и внесен:

Управлением экономики и потребительской
сферы администрации муниципального
образования Гулькевичский район
Начальник управления

Е.А. Хмелько

Проект согласован:

Первый заместитель главы муниципального
образования Гулькевичский район

Л.В. Перевертайло

Заместитель главы муниципального
образования Гулькевичский район по
финансово-экономическим вопросам

С.А. Юрова

Начальник управления имущественных
отношений администрации муниципального
образования Гулькевичский район

Г.В. Ильин

Исполняющий обязанности начальника отдела
архитектуры и градостроительства,
администрации муниципального образования
Гулькевичский район

Ю.В. Юдина

Начальник юридического отдела

Г.П. Соловьева

Начальник отдела делопроизводства
управления делами

С.Ф. Шестирко

ПРИЛОЖЕНИЕ № 1
к постановлению администрации
муниципального образования
Гулькевичский район
от 27.03.2020 № 403

«ПРИЛОЖЕНИЕ

УТВЕРЖДЕНА
постановлением администрации
муниципального образования
Гулькевичский район
от 30 сентября 2019 года № 1490
(в редакции постановления администрации
муниципального образования
Гулькевичский район
от 27.03.2020 № 403)

СХЕМА

(текстовая часть) размещения нестационарных торговых объектов
на территории муниципального образования Гулькевичский район на 1 апреля 2020 года

Поряд- ковый номер неста- ционар- ного торго- вого объекта	Адресный ориентир – место размещения нестационарного торгового объекта (фактический адрес)	Тип нестационар- ного торгового объекта	Субъект малого или среднего предпри- нима- тельства (да/нет)	Площадь земельного участка/ торгового объекта/ количество рабочих мест	Специализация нестационарного торгового объекта (с указанием ассортимента реализуемой продукции, оказываемой услуги)	Период функциони- рования нестационарного торгового объекта (постоянно или сезонно 2020 г.)	Примеча- ние
1	2	3	4	5	6	7	8

1	2	3	4	5	6	7	8
1. Гулькевичское городское поселение Гулькевичского района							
1.1	г. Гулькевичи, пересечение ул. Красной и ул. Симонова	павильон	да	18,0/ 1 чел.	непродовольственные товары (электротовары)	постоянно	
1.2	г. Гулькевичи, ул. Красная, 4	павильон	да	10,0/ 1 чел.	смешанные товары (чай, кофе, шоколад)	постоянно	
1.3	г. Гулькевичи, пересечение ул. Заречная и ул. Чехова	павильон	да	18,0/ 1 чел.	продовольственные товары (продукты)	постоянно	
1.4	г. Гулькевичи, ул. Красная, 13 В	павильон	да	6,0/ 1 чел.	общественное питание (кофе, суши, ролы)	постоянно	
1.5	с. Майкопское, ул. Береговая (район развязочного кольца по направлению с. Майкопское – ст-ца Кавказская)	павильон	да	18,0/ 1 чел.	продовольственные товары (продукты)	постоянно	
1.6	г. Гулькевичи, Западный микрорайон, 14	павильон	да	18,0/ 1 чел.	продовольственные товары (продукты)	постоянно	
1.7	г. Гулькевичи, ул. Солнечная, 7	павильон	да	51,0/ 1 чел.	продовольственные товары (продукты)	постоянно	
1.8	г. Гулькевичи, ул. Комсомольская, (район остановки ФБУЗ «Центр гигиены и эпидемиологии в Краснодарском крае»)	павильон	да	16,0/ 1 чел.	непродовольственные товары (печатные издания)	постоянно	
1.9	г. Гулькевичи, ул. Комсомольская, (район остановки ФБУЗ «Центр гигиены и эпидемиологии в Краснодарском крае»)	павильон	да	9,0/ 1 чел.	смешанные товары	постоянно	

1	2	3	4	5	6	7	8
1.10	г. Гулькевичи, ул. Комсомольская, (район остановки ФБУЗ «Центр гигиены и эпидемиологии в Краснодарском крае»)	павильон	да	9,0/ 1 чел.	смешанные товары	постоянно	
1.11	г. Гулькевичи, ул. Комсомольская, (район остановки ФБУЗ «Центр гигиены и эпидемиологии в Краснодарском крае»)	павильон	да	9,0/ 1 чел.	смешанные товары	постоянно	
1.12	г. Гулькевичи, ул. Комсомольская, (район остановки ФБУЗ «Центр гигиены и эпидемиологии в Краснодарском крае»)	павильон	да	9,0/ 1 чел.	смешанные товары	постоянно	
1.13	г. Гулькевичи, ул. Комсомольская, (район остановки ФБУЗ «Центр гигиены и эпидемиологии в Краснодарском крае»)	павильон	да	9,0/ 1 чел.	смешанные товары	постоянно	
1.14	г. Гулькевичи, ул. Ленинградская, (прилегающая территория к дому № 21)	киоск	да	9,0/ 1 чел.	непродовольственные товары (печатные издания)	постоянно	
1.15	г. Гулькевичи, Западный микрорайон (прилегающая территория к магазину «Подарки»)	киоск	да	16,0/ 1 чел.	непродовольственные товары (печатные издания)	постоянно	
1.16	г. Гулькевичи, ул. Братская	киоск	да	16,0/ 1 чел.	непродовольственные товары	постоянно	

1	2	3	4	5	6	7	8
	(прилегающая территория к медицинскому центру «Детство»)				(печатные издания)		
1.17	г. Гулькевичи, угол ул. Советская и ул. Комсомольская	киоск	да	16,0/ 1 чел.	непродовольственные товары (печатные издания)	постоянно	
1.18	г. Гулькевичи, ул. Красная (прилегающая территория к магазину «Кругозор»)	павильон	да	25,0/ 1 чел.	общественное питание (фаст-фуд)	постоянно	
1.19	г. Гулькевичи, ул. Красная, б/н (территория, прилегающая к магазину «Кругозор»)	лоток	да	3,0/ 1 чел.	продовольственные товары (безалкогольные напитки – квас)	сезонно май – октябрь 2020 года	
1.20	г. Гулькевичи, угол ул. Советская и ул. Комсомольская	киоск	да	6,0/ 1 чел.	непродовольственные товары (канцелярские товары)	постоянно	
1.21	г. Гулькевичи, ул. Красная, 16 (остановка около т/ц «Арена»)	киоск	да	6,0/ 1 чел.	непродовольственные товары (лотерейные билеты)	постоянно	
1.22	г. Гулькевичи, угол ул. Ленинградская и ул. 50 лет ВЛКСМ (район магазина «Подиум»)	лоток	да	3,0/ 1 чел.	продовольственные товары (безалкогольные напитки – квас)	сезонно май – октябрь 2020 года	
1.23	г. Гулькевичи, ул. Красная (напротив спортклуба «Богатырь»)	палатка	да	4,0/ 1 чел.	продовольственные товары (сельскохозяйственная продукция – яблоки)	постоянно	
1.24	г. Гулькевичи, ул. Красная (напротив спортклуба «Богатырь»)	лоток	да	6,0/ 2 чел.	продовольственные товары (безалкогольные напитки – квас)	сезонно май – октябрь 2020 года	2 торговых объекта
1.25	г. Гулькевичи, ул. Комсомольская, 74	лоток	да	3,0/ 1 чел.	продовольственные товары (безалкогольные)	сезонно май – октябрь	

1	2	3	4	5	6	7	8
	(прилегающая территория к магазину «Канцтовары»)				напитки – квас)	2020 года	
1.26	г. Гулькевичи, ул. Советская (район магазина «Советский»)	лоток	да	3,0/ 1 чел.	продовольственные товары (безалкогольные напитки – квас)	сезонно май – октябрь 2020 года	
1.27	г. Гулькевичи, ул. Советская (район магазина «Советский»)	павильон	да	3,0/ 1 чел.	непродовольственные товары (рекламная продукция, печатные издания)	постоянно	
1.28	с. Майкопское, ул. Береговая (район развязочного кольца по направлению с. Майкопское – ст-ца Кавказская)	павильон	да	100,0/ 1 чел.	продовольственные товары (овощи, фрукты, бахчевые, ягоды)	постоянно	
1.29	г. Гулькевичи, пересечение ул. Советская, 2 и ул. Комсомольская	павильон	да	12,0/ 1 чел.	продовольственные товары (овощи, фрукты, бахчевые)	постоянно	
1.30	г. Гулькевичи, Западный микрорайон, 25 (прилегающая территория к магазину «Ермолино»)	лоток	да	3,0/ 1 чел.	продовольственные товары (безалкогольные напитки – квас)	сезонно май – октябрь 2020 года	
1.31	г. Гулькевичи, ул. Советская (район студии «Фотомастер»)	лоток	да	3,0/ 1 чел.	продовольственные товары (безалкогольные напитки – квас)	сезонно май – октябрь 2020 года	
1.32	г. Гулькевичи, ул. Братская (район ж/д вокзала)	лоток	да	3,0/ 1 чел.	продовольственные товары (безалкогольные напитки – квас)	сезонно май – октябрь 2020 года	
1.33	г. Гулькевичи, ул. Ленинградская (остановка на выезде из	лоток	да	3,0/ 1 чел.	продовольственные товары (безалкогольные	сезонно май – октябрь 2020 года	

1	2	3	4	5	6	7	8
	г. Гулькевичи в сторону пос. Венцы)				напитки – квас)		
1.34	г. Гулькевичи, ул. Торговая, 3 (площадка, прилегающая к ТК «Западный»)	лоток	да	6,0/ 2 чел.	продовольственные товары (безалкогольные напитки – квас)	сезонно май – октябрь 2020 года	2 торговых объекта
1.35	г. Гулькевичи, ул. Красная (район киоска «Кубань-Лото»)	лоток	да	3,0/ 1 чел.	продовольственные товары (безалкогольные напитки – квас)	сезонно май – октябрь 2020 года	
1.36	г. Гулькевичи (район остановки на выезде из г. Гулькевичи в сторону с. Майкопское)	елочный базар	да	18,0/ 1 чел.	непродовольственные товары (хвойные деревья – елки)	сезонно декабрь 2020 года	
1.37	г. Гулькевичи, ул. Пионерская, 119 (прилегающая территория к кафе «Винолей»)	елочный базар	да	18,0/ 1 чел.	непродовольственные товары (хвойные деревья – елки)	сезонно декабрь 2020 года	
1.38	г. Гулькевичи, ул. Заречная, б/н (прилегающая территория к магазину «Автомир»)	елочный базар	да	18,0/ 1 чел.	непродовольственные товары (хвойные деревья – елки)	сезонно декабрь 2020 года	
1.39	г. Гулькевичи, пересечение ул. Советской и ул. Короткова (район Межрайонной ИФНС России № 5)	елочный базар	да	18,0/ 1 чел.	непродовольственные товары (хвойные деревья – елки)	сезонно декабрь 2020 года	
1.40	г. Гулькевичи, Западный микрорайон (площадка, прилегающая к придомовой территории дома № 1)	павильон	да	17,0/ 1 чел.	продовольственные товары (овощи, фрукты, бахчевые)	постоянно	
1.41	г. Гулькевичи, Западный микрорайон (площадка, прилегающая к	палатка	да	27,0/ 2 чел.	продовольственные товары (сельскохозяйственная	постоянно	

1	2	3	4	5	6	7	8
	придомовой территории дома № 1)				продукция – яблоки, фрукты, овощи, мед)		
1.42	г. Гулькевичи, ул. Тимирязева (площадка Федерального государственного учреждения станции агрохимической службы «Кавказская»)	автолавка	да	10,0/ 1 чел.	продовольственные товары (сельскохозяйственная продукция – яблоки, фрукты, овощи, бахчевые)	сезонно июнь – сентябрь 2020 года	
1.43	г. Гулькевичи, ул. Заречная (район магазина «Автомир»)	палатка	да	18,0/ 1 чел.	продовольственные товары (овощи, фрукты, бахчевые)	сезонно июнь – сентябрь 2020 года	
1.44	г. Гулькевичи, Западный микрорайон (площадка, прилегающая к придомовой территории дома № 1)	павильон	да	18,0/ 1 чел.	продовольственные товары (чай, конфеты, табак)	постоянно	
1.45	г. Гулькевичи, ул. Братская (район ж/д вокзала)	автолавка	да	10,0/ 1 чел.	продовольственные товары (фрукты, овощи, бахчевые культуры)	постоянно	
1.46	г. Гулькевичи, ул. Советская (прилегающая территория к студии «Фотомастер»)	палатка	да	4,0/ 1 чел.	продовольственные товары (яблоки)	постоянно	
1.47	г. Гулькевичи, ул. Комсомольская (район остановки ФБУЗ «Центр гигиены и эпидемиологии в Краснодарском крае»)	киоск	да	4,0/ 1 чел.	продовольственные товары (яблоки)	постоянно	
1.48	г. Гулькевичи, угол ул. Братской и ул. 50 лет ВЛКСМ (площадка территории дома № 10)	палатка	да	18,0/ 1 чел.	продовольственные товары (овощи, фрукты, бахчевые культуры)	постоянно	

1	2	3	4	5	6	7	8
1.49	г. Гулькевичи, ул. Торговая, 5 (прилегающая территория к фитнес-клубу «Maximus»)	автолавка	да	10,0/ 1 чел.	продовольственные товары (овощи, фрукты, бахчевые культуры)	постоянно	
1.50	г. Гулькевичи, (район остановки на выезде из г. Гулькевичи в сторону с. Майкопское)	автолавка	да	10,0/ 1 чел.	продовольственные товары (овощи, фрукты, бахчевые культуры)	сезонно июнь – сентябрь 2020 года	
1.51	г. Гулькевичи, ул. Мира, 2 (район автобусной остановки)	автолавка	да	10,0/ 1 чел.	продовольственные товары (овощи, фрукты, бахчевые культуры)	сезонно июнь – сентябрь 2020 года	
1.52	г. Гулькевичи, ул. Красноармейская (въезд в ТЗПК «Центральный рынок»)	автолавка	да	10,0/ 1 чел.	непродовольственные товары (саженцы плодовых деревьев, цветы)	сезонно февраль – май 2020 года, сентябрь – декабрь 2020 года	
1.53	г. Гулькевичи, угол ул. Братской и ул. 50 лет ВЛКСМ (площадка, прилегающая к придомовой территории МКД № 10)	автолавка	да	10,0/ 1 чел.	продовольственные товары (овощи, фрукты, бахчевые)	постоянно	
1.54	г. Гулькевичи, ул. Торговая (лесоторговая база)	автолавка	да	10,0/ 1 чел.	продовольственные товары (овощи, фрукты, бахчевые)	сезонно июнь – сентябрь 2020 года	
1.55	г. Гулькевичи, Западный микрорайон (территория, прилегающая к магазину «Агрокомплекс Выселковский»)	елочный базар	да	18,0/ 1 чел.	непродовольственные товары (хвойные деревья – елки)	сезонно декабрь 2020 года	
1.56	г. Гулькевичи, (район развязочного кольца по	автолавка	да	10,0/ 1 чел.	продовольственные товары (овощи, фрукты,	сезонно май – октябрь	

1	2	3	4	5	6	7	8
	направлению с. Соколовское – ст-ца Кавказская)				ягоды)	2020 года	
1.57	г. Гулькевичи, ул. Братская, 12 (прилегающая территория к почтовому отделению)	лоток	да	3,0/ 1 чел.	продовольственные товары (безалкогольные напитки – квас)	сезонно май – октябрь 2020 года	
1.58	г. Гулькевичи, ул. Комсомольская, 80 (прилегающая территория к магазину «Сокол»)	лоток	да	3,0/ 1 чел.	продовольственные товары (безалкогольные напитки – квас)	сезонно май – октябрь 2020 года	
1.59	г. Гулькевичи, ул. Ленинградская (район развязочного кольца по направлению пос. Венцы – ст-ца Кавказская)	автолавка	да	10,0/ 1 чел.	продовольственные товары (овощи, фрукты, ягоды)	сезонно май – октябрь 2020 года	
1.60	г. Гулькевичи, ул. Короткова, 4 (13,57 м от юго-восточного угла здания № 4)	павильон	да	10,0/ 1 чел.	продовольственные товары (овощи, фрукты, бахчевые, ягоды)	постоянно	
1.61	г. Гулькевичи, ул. Комсомольская, 155	павильон	да	10,0/ 1 чел.	продовольственные товары (овощи, фрукты, бахчевые, ягоды)	постоянно	
1.62	г. Гулькевичи, ул. Пионерская (район МАУК «Центр досуга и кино «Зодиак»)	павильон	да	10,0/ 1 чел.	продовольственные товары (овощи, фрукты, бахчевые, ягоды)	постоянно	
1.63	г. Гулькевичи, ул. Ленинградская, 7	павильон	да	10,0/ 1 чел.	продовольственные товары (овощи, фрукты, бахчевые, ягоды)	постоянно	
1.64	г. Гулькевичи, угол ул. Братской и ул. 50 лет ВЛКСМ,	павильон	да	25,0/ 1 чел.	продовольственные товары (овощи, фрукты,	постоянно	

1	2	3	4	5	6	7	8
	(в 5 м по направлению на северо-восток от ориентира – магазин «Пивторг»)				бахчевые, ягоды)		
1.65	г. Гулькевичи, ул. Ленинградская (территория, прилегающая к МКД № 21)	павильон	да	5,0/ 1 чел.	бытовые услуги (ремонт обуви)	постоянно	
1.66	г. Гулькевичи, ул. Олимпийская, 1/3	павильон	да	25,0/ 1 чел.	продовольственные товары	постоянно	
1.67	г. Гулькевичи, ул. Короткова, 10а	павильон	да	18,66/ 1 чел.	смешанные товары	постоянно	
1.68	г. Гулькевичи, ул. Короткова, б/н (примерно в 10 м по направлению на северо-запад от ориентира – магазин «Гастроном № 1»)	палатка	да	18,0/ 1 чел.	продовольственные товары (овощи, фрукты, бахчевые, ягоды)	сезонно июль – октябрь 2020 года	
1.69	с. Майкопское, ул. Кирова, 60 (прилегающая территория к стадиону)	палатка	да	18,0/ 1 чел.	смешанные товары	постоянно	
1.70	г. Гулькевичи, пересечение ул. Заречной и ул. Суворова	автолавка	да	10,0/ 1 чел.	продовольственные товары (рыба)	постоянно	
1.71	г. Гулькевичи, ул. Заречная (прилегающая территория к магазину «Автомир»)	автолавка	да	10,0/ 1 чел.	продовольственные товары (рыба)	постоянно	
1.72	г. Гулькевичи, ул. Урюпинская (площадь, прилегающая к ж/д вокзалу)	автолавка	да	10,0/ 1 чел.	продовольственные товары (рыба)	постоянно	
1.73	г. Гулькевичи, Западный микрорайон, прилегающая территория к МКД № 1 (напротив магазина	павильон	да	25,0/ 1 чел.	продовольственные товары (мясная продукция)	постоянно	

1	2	3	4	5	6	7	8
	«Подарки»)						
1.74	г. Гулькевичи, ул. Красная, 11а (прилегающая территория к магазину «Магнит Косметик»)	автолавка	да	10,0/ 1 чел.	продовольственные товары (фрукты, овощи, бахчевые)	постоянно	
1.75	г. Гулькевичи, пересечение ул. Братской и ул. Урюпинская	павильон	да	40,0/ 1 чел.	продовольственные товары (мясная продукция)	постоянно	
1.76	г. Гулькевичи (ул. Ленинградская, остановочный пункт на территории, прилегающей к магазину «Подиум)	павильон	да	10,0/ 1 чел.	непродовольственные товары (цветы)	постоянно	
1.77	г. Гулькевичи, ул. Торговая, 5 (прилегающая территория к фитнес-клубу «Maxsimus»)	елочный базар	да	18,0/ 1 чел.	непродовольственные товары (хвойные деревья – елки)	сезонно декабрь 2020 года	
1.78	г. Гулькевичи, пересечение ул. Ленинградской и ул.50 лет ВЛКСМ (район распределительной станции)	елочный базар	да	18,0/ 1 чел.	непродовольственные товары (хвойные деревья – елки)	сезонно декабрь 2020 года	
1.79	г. Гулькевичи, ул. Братская (прилегающая территория к гипермаркету «Семейный магнит»)	елочный базар	да	18,0/ 1 чел.	непродовольственные товары (хвойные деревья – елки)	сезонно декабрь 2020 года	
1.80	г. Гулькевичи, ул. Красная, 3б (прилегающая территория к фитнес-клубу «Sport Life»)	лоток	да	6,0/ 2 чел.	продовольственные товары (безалкогольные напитки – квас)	сезонно май – октябрь 2020 года	
1.81	г. Гулькевичи, ул. Красная, 5 (вход в ТЗПК «Центральный рынок»)	лоток	да	3,0/ 1 чел.	продовольственные товары (безалкогольные напитки – квас)	сезонно май – октябрь 2020 года	

1	2	3	4	5	6	7	8
1.82	г. Гулькевичи, Западный микрорайон (территория, прилегающая к магазину «Агрокомплекс Выселковский» по ул. Короткова)	палатка	да	18,0/ 1 чел.	продовольственные товары (овощи, фрукты, бахчевые, ягоды)	сезонно июль – октябрь 2020 года	
1.83	г. Гулькевичи, ул. Ленинградская, 7 (остановочный пункт)	павильон	да	6,0/ 1 чел.	общественное питание (кофе, мучные кондитерские изделия)	постоянно	
1.84	г. Гулькевичи, Западный микрорайон (территория, прилегающая к МКД № 21 (со стороны магазина «Флагман»))	лоток	да	3,0/ 1 чел.	продовольственные товары (безалкогольные напитки – квас)	сезонно май – октябрь 2020 года	
1.85	г. Гулькевичи, ул. Комсомольская (район остановки ФБУЗ «Центр гигиены и эпидемиологии в Краснодарском крае»)	лоток	да	6,0/ 2 чел.	продовольственные товары (безалкогольные напитки – квас)	сезонно май – октябрь 2020 года	
1.86	г. Гулькевичи, ул. Красная, (район железнодорожного пешеходного моста)	павильон	да	10,0/ 1 чел.	продовольственные товары	постоянно	
1.87	г. Гулькевичи, Западный микрорайон (территория прилегающая к аптеке «Ромашка-М»)	палатка	да	24,0/ 1 чел.	продовольственные товары (овощи, фрукты, бахчевые, ягоды)	постоянно	
1.88	г. Гулькевичи, ул. 50 лет ВЛКСМ, ул. Жукова, ул. Прогресс, Западный микрорайон, ул. Светлая	автолавка	да	10,0/ 1 чел.	продовольственные товары (овощи, фрукты, бахчевые, ягоды)	постоянно	
1.89	г. Гулькевичи, пересечение	павильон	да	40,0/ 1 чел.	продовольственные товары (рыба)	постоянно	

1	2	3	4	5	6	7	8
	ул. Братской и ул. Урюпинская						
1.90	г. Гулькевичи, ул. Красная, (прилегающая территория к МБУК «КДЦ «Лукоморье»)	павильон	да	300,0/ 1 чел.	смешанные товары	постоянно	
1.91	г. Гулькевичи, ул. Советская, (прилегающая территория к студии «Фотомастер»)	павильон	да	18,0/ 1 чел.	продовольственные товары (овощи, фрукты, бахчевые, ягоды)	постоянно	
1.92	г. Гулькевичи, примерно в 40 м на северо-восток, ориентир – здание детской музыкальной школы, почтовый адрес ориентира: г. Гулькевичи, ул. Красная, 8	киоск	да	9,9/ 1 чел.	бытовые услуги (ремонт одежды)	постоянно	
1.93	г. Гулькевичи, пересечение ул. Братской и ул. Урюпинская	павильон	да	25,0/ 1 чел.	смешанные товары	постоянно	
1.94	г. Гулькевичи, ул. Советская, 28 (прилегающая территория, к павильону «Окна, жалюзи»)	павильон	да	10,0/ 1 чел.	общественное питание (фасфуд)	постоянно	
1.95	г. Гулькевичи, ул. Заречная (прилегающая территория к магазину «Автомир»)	палатка	да	150,0/ 1 чел.	продовольственные товары (овощи, фрукты, бахчевые, ягоды)	постоянно	
2. Гирейское городское поселение Гулькевичского района							
2.1	пос. Гирей (пересечение ул. Ленина и ул. Линейная)	торговый павильон	да	48 кв.м/ 16,6 кв.м/ 2 чел.	продовольственные товары	постоянно	
2.2	пос. Гирей, ул. Придорожная, 22	торговый павильон	да	17 кв.м/ 16,6 кв.м/ 2 чел.	продовольственные товары	постоянно	
2.3	пос. Гирей, пер. Тихий, б/н	торговый павильон	да	108 кв.м/ 18 кв.м/ 2 чел.	смешанные товары	постоянно	

1	2	3	4	5	6	7	8
2.4	пос. Гирей, ул. Лермонтова, б/н	торговый павильон	да	42 кв.м/ 12 кв.м/ 2 чел.	продовольственные товары	постоянно	
2.5	пос. Гирей, ул. Лермонтова, 29	торговый прицеп	да	8,0 кв.м/ 1 чел.	продовольственные товары	постоянно	
2.6	пос. Гирей, пересечение ул. 8 Марта и ул. Майская	торговый павильон	да	78 кв.м/ 54 кв.м/ 4 чел.	смешанные товары	постоянно	
2.7	пос. Гирей, ул. Садовая, 18	торговый павильон	да	23 кв.м/ 12,6 кв.м/ 1 чел.	продовольственные товары	постоянно	
2.8	пос. Гирей, ул. Ленина, 85 (прилегающая территория к магазину «Олимп»)	палатка	да	3 кв. м/ 1 чел.	продовольственные товары (фрукты, овощи, бахчевые культуры)	сезонно июнь – октябрь 2020 г.	
2.9	пос. Гирей ул. Ленина (четная сторона) (остановочный павильон, около магазина «Пятерочка»)	торговый павильон	да	6,0 кв.м/ 1 чел.	непродовольственные товары (печатные издания)	постоянно	
2.10	пос. Гирей, ул. Почтовая (нечетная сторона) (прилегающая территория магазина «Гардероб»)	торговый павильон	да	6,0 кв.м/ 1 чел.	непродовольственные товары (печатные издания)	постоянно	
3. Красносельское городское поселение Гулькевичского района							
3.1	пос. Красносельский, ул. Октябрьская (примерно в 24 м по направлению на северо-восток от ориентира – магазин «Смак»)	торговый павильон	да	44 кв.м/ 18 кв.м/ 1 чел.	продовольственные товары	постоянно	
3.2	пос. Красносельский (примерно в 30 м по направлению на юго-восток от	торговый павильон	да	44 кв.м/ 16 кв.м/ 1 чел.	продовольственные товары	постоянно	

1	2	3	4	5	6	7	8
	ориентира – ул. Приозерная, 24)						
3.3	пос. Красносельский, ул. Юбилейная (юго-восточнее ориентира – домовладение № 11)	палатка	да	18 кв.м/ 1 чел.	продовольственные товары (фрукты, овощи, бахчевые культуры)	сезонно май – ноябрь 2020 года	2 места
3.4	пос. Красносельский (примерно в 50 м по направлению на северо-запад от ориентира – ул. Шоссейная, 44)	торговый павильон	да	130 кв.м/ 18 кв.м/ 2 чел.	непродовольственные товары	постоянно	
3.5	пос. Красносельский, пересечение ул. Шоссейная и пер. Северный (примерно в 43 м по направлению на северо-восток от ориентира – магазин по ул. Шоссейная, 48)	торговый павильон	да	35 кв.м/ 12 кв.м/ 1 чел.	продовольственные товары	постоянно	
3.6	пос. Красносельский, ул. Октябрьская (район торгового павильона «Пелагея»)	палатка (2 объекта)	да	6 кв.м/ 2 чел.	продовольственные товары (квас, фрукты, овощи, бахчевые культуры)	сезонно май – ноябрь 2020 года	2 места
3.7	пос. Красносельский (район торгового павильона «Перекресток» ул. Шоссейная, 107)	палатка (2 объекта)	да	6 кв.м/ 2 чел.	продовольственные товары (квас, бахчевые культуры)	сезонно май – ноябрь 2020 года	
3.8	пос. Красносельский (ул. Шоссейная, 31, район торгового павильона «Золотой топор»)	палатка (2 объекта)	да	6 кв.м/ 2 чел.	продовольственные товары (фрукты, овощи, бахчевые культуры)	сезонно май – сентябрь 2020 года	2 места
3.9	пос. Красносельский, ул. Строителей (район магазина «Магнит»)	палатка (4 объекта)	да	16 кв.м/ 4 чел.	продовольственные товары (квас, фрукты, овощи) непродовольственные	сезонно май – сентябрь 2020 года, декабрь	4 места

1	2	3	4	5	6	7	8
					товары (цветы, елки)	2020 года	
3.10	пос. Красносельский, ул. Школьная (район магазина «Татьяна»)	палатка	да	3 кв.м/ 1 чел.	продовольственные товары (квас)	сезонно май – сентябрь 2020 года	
3.11	пос. Красносельский, ул. Почтовая (район магазина № 260)	палатка (4 объекта)	да	12 кв.м/ 1 чел.	продовольственные товары (квас, фрукты, овощи, бахчевые культуры), непродовольственные товары (цветы, елки)	сезонно май – ноябрь 2020 года, декабрь 2020 года	4 места
3.12	пос. Красносельский, ул. Шоссейная (район магазина «Красносельский»)	палатка (6 объектов)	да	18 кв.м/ 6 чел.	продовольственные товары (квас, фрукты, овощи)	сезонно май – ноябрь 2020 года	6 мест
3.13	пос. Красносельский, ул. Шоссейная (напротив дома № 70а)	палатка (2 объекта)	да	6 кв.м/ 2 чел.	непродовольственные товары (цветы)	сезонно май – сентябрь 2020 года	2 места
3.14	пос. Красносельский, ул. Юбилейная (юго-восточнее ориентира – домовладение № 39)	палатка (1 объект)	да	3 кв.м/ 1 чел.	продовольственные товары (квас, фрукты, овощи, бахчевые культуры)	сезонно май – ноябрь 2020 года	1 место
3.15	пос. Красносельский, ул. Промышленная, 9В	торговый павильон	да	800 кв.м/ 68 кв.м/ 1 чел.	техническое обслужи- вание и ремонт прочих автотранспортных средств	постоянно	
4. Сельское поселение Венцы-Заря Гулькевичского района							
4.1	пос. Венцы, (примерно в 34,5 м по направлению на юго-запад от ориентира – пересечение ул. Советской и ул. Больничной)	павильон	да	75 кв.м/ 23,8 кв.м/ 2 чел.	смешанные товары	постоянно	
4.2	пос. Венцы, (примерно в 19 м по	павильон	да	200 кв.м/ 123 кв.м/	смешанные товары	постоянно	

1	2	3	4	5	6	7	8
	направлению на восток от ориентира – жилой дом, ул. Советская, 18)			4 чел.			
4.3	пос. Венцы, (примерно в 25 м по направлению на северо-восток от пересечения ул. Советской и ул. Комсомольской)	павильон	да	108 кв.м/ 72 кв.м/ 2 чел.	смешанные товары	постоянно	
4.4	пос. Заря, (примерно в 40 м по направлению на запад от ориентира – пересечение ул. Советской и ул. Восточной)	павильон	да	160 кв.м/ 26 кв.м/ 1 чел.	смешанные товары	постоянно	
4.5	пос. Венцы, (примерно в 4 м по направлению на восток от ориентира – ул. Советская, 30)	павильон	да	60 кв.м/ 23,9 кв.м/ 1 чел.	продовольственные товары	постоянно	
4.6	пос. Венцы, ул. Молодежная, 48А	павильон	да	150 кв.м/ 27,5 кв.м/ 1 чел.	продовольственные товары	постоянно	
5. Сельское поселение Кубань Гулькевичского района							
5.1	пос. Кубань, ул. Советской Армии	павильон	да	128 кв.м/ 40 кв.м/ 1 чел.	смешанные товары	постоянно	
5.2	пос. Кубань, ул. Больничная, 7	павильон	да	56 кв.м/ 16 кв.м/ 1 чел.	продовольственные товары	постоянно	
5.3	пос. Кубань, ул. Спортивная, б/н	павильон	да	85 кв.м/ 18 кв.м/ 1 чел.	продовольственные товары	постоянно	
5.4	пос. Урожайный, ул. Красная, б/н	павильон	да	48 кв.м/ 16 кв.м/ 1 чел.	продовольственные товары	постоянно	
5.5	пос. Кубань,	киоск	да	86 кв.м/	непродовольственные	постоянно	

1	2	3	4	5	6	7	8
	ул. Школьная, б/н			15,6 кв.м/ 1 чел.	товары (автозапчасти)		
5.6	пос. Урожайный, ул. Заречная	павильон	да	104 кв.м/ 24 кв.м/ 2 чел.	смешанные товары	постоянно	
5.7	пос. Советский, ул. Восточная, б/н	павильон	да	110 кв.м/ 18 кв.м/ 1 чел.	продовольственные товары (продукты)	постоянно	
5.8	пос. Кубань, ул. Школьная	павильон	да	27 кв.м/ 18 кв.м/ 1 чел.	промышленные товары	постоянно	
5.9	пос. Кубань, ул. Больничная	павильон	да	54 кв.м/ 18 кв.м/ 1 чел.	продовольственные товары (продукты)	постоянно	
5.10	пос. Кубань, рыночная площадь	павильон	да	36 кв.м/ 16 кв.м/ 1 чел.	продовольственные товары (овощи, фрукты)	постоянно	
5.11	пос. Кубань, рыночная площадь	киоск	да	24 кв.м/ 16 кв.м/ 1 чел.	продовольственные товары	постоянно	
5.12	пос. Кубань, рыночная площадь	павильон	да	24 кв.м/ 18 кв.м/ 1 чел.	промышленные товары	постоянно	
5.13	пос. Кубань, рыночная площадь	киоск	да	25 кв.м/ 18 кв.м/ 1 чел.	продовольственные товары	постоянно	
5.14	пос. Кубань, рыночная площадь	киоск	да	15 кв.м/ 9 кв.м/ 1 чел.	продовольственные товары (мясные изделия)	постоянно	
5.15	пос. Кубань, земельный участок, находящийся возле дома по адресу: ул. Школьная, 2	киоск	да	6,0 кв.м/ 1 чел.	непродовольственные товары (печатные издания)	постоянно	

1	2	3	4	5	6	7	8
6. Комсомольское сельское поселение Гулькевичского района							
6.1	пос. Комсомольский, пересечение ул. Красной и ул. Комсомольской	павильон	да	500 кв.м/ 50 кв.м/ 3 чел.	промышленные товары	постоянно	
6.2	хут. Тельман, прилегающая территория к зданию клуба по ул. Шукшина, 26	павильон	да	500 кв.м/ 45 кв.м/ 2 чел.	промышленные товары	постоянно	
6.3	пос. Комсомольский, ул. Кирова, 2 и ул. Комсомольская, 3	павильон	да	7,0 кв.м/ 10 кв.м/ 2 чел.	продовольственные товары	постоянно	
6.4	пос. Комсомольский, левее ул. Грушевой, участок № 1	павильон	да	500 кв.м/ 45 кв.м/ 2 чел.	продовольственные товары	постоянно	
6.5	пос. Комсомольский, земельный участок, находящийся возле дома по адресу: пер. Советский, 4 а, прилегающая территория	киоск	да	6,0 кв.м/ 1 чел.	непромышленные товары (печатные издания)	постоянно	
6.6	пос. Комсомольский, земельный участок, находящийся возле дома по адресу: пер. Советский, 4 б, прилегающая территория	торговая палатка	да	18,0 кв.м/ 2 чел.	продовольственные, сельскохозяйственные товары (овощи, фрукты, бахчевые, сахар)	постоянно	2 объекта
6.7	пос. Комсомольский, первый километр трассы ст-ца Скобелевская – г. Гулькевичи	торговая палатка	да	20,0 кв.м/ 2 чел.	продовольственные, сельскохозяйственные товары (овощи, фрукты, бахчевые, сахар)	постоянно	2 объекта
7. Новоукраинское сельское поселение Гулькевичского района							
7.1	с. Новоукраинское (угол ул. Красной и ул. Первомайской)	торговый павильон	да	12 кв. м/ 10 кв.м/ 1 чел.	продовольственные товары	постоянно	

1	2	3	4	5	6	7	8
7.2	с. Новоукраинское (угол ул. Свободы и ул. Красной)	торговый павильон	да	18 кв.м/ 18 кв.м/ 1 чел.	непродовольственные товары	постоянно	
7.3	с. Новоукраинское, ул. Красная (остановка «Больница»)	торговый павильон	да	35 кв.м/ 30 кв.м/ 1 чел.	непродовольственные товары	постоянно	
7.4	с. Новоукраинское, ул. Красная, 131а	павильон	да	32 кв.м/ 26,5 кв.м/ 1 чел.	непродовольственные товары	постоянно	
7.5	с. Новоукраинское (пересечение ул. Красной и ул. Терешковой)	торговый павильон	да	8 кв.м/ 8 кв.м/ 1 чел.	продовольственные товары	постоянно	
7.6	с. Новоукраинское (пересечение ул. Красной и ул. Гагарина)	торговый павильон	да	32 кв.м/ 32 кв.м/ 1 чел.	продовольственные товары	постоянно	
7.7	с. Новоукраинское (пересечение ул. Красной и ул. Тимирязева)	торговый павильон	да	45,0 кв.м/ 18 кв.м/ 1 чел.	непродовольственные товары	постоянно	
7.8	с. Новоукраинское (угол ул. Красной и ул. 8 Марта)	торговый павильон	да	25,0 кв.м/ 18 кв.м/ 1 чел.	продовольственные товары	постоянно	
7.9	с. Новоукраинское северная часть кадастрового квартала 23.06.0000000	торговый павильон	да	10,0 кв.м/ 4,0 кв.м/ 2 чел.	продовольственные товары	постоянно	
7.10	с. Новоукраинское ул. Дорожная, 2А	торговый павильон	да	10 кв.м/ 1 чел.	продовольственные товары	постоянно	
8. Отрадо-Кубанское сельское поселение Гулькевичского района							
8.1	с. Отрадо-Кубанское, ул. Ленина, 44 а	торговая тележка	нет	4 кв.м/ 1 чел.	продовольственные товары (квас)	сезонно июнь – октябрь 2020 года	
8.2	с. Отрадо-Кубанское, ул. Рабочая (в 25 метрах от перекрестка)	бахчевой развал	да	36 кв.м/ 1 чел.	продовольственные товары (овощи, фрукты, бахчевые)	сезонно июнь – октябрь 2020 года	

1	2	3	4	5	6	7	8
8.3	с. Отрадо-Кубанское, ул. Советская, перекресток	торговый павильон	да	18 кв.м/ 1 чел.	смешанные товары	постоянно	
8.4	с. Отрадо-Кубанское, трасса М 29 (126 км + 240 м) справа в сторону Махачкалы	бахчевой развал	да	36 кв.м/ 1 чел.	продовольственные товары (овощи, фрукты, бахчевые)	сезонно июнь – октябрь 2020 года	
8.5	с. Отрадо-Кубанское, трасса М 29 (127 км + 0,75 м) справа в сторону Махачкалы	бахчевой развал	да	36 кв.м/ 1 чел.	продовольственные товары (овощи, фрукты, бахчевые)	сезонно июнь – октябрь 2020 года	
8.6	с. Отрадо-Кубанское, поворот на трассу М 29 (300 м от остановки)	бахчевой развал	да	36 кв.м/ 1 чел.	продовольственные товары (овощи, фрукты, бахчевые)	сезонно июнь – октябрь 2020 года	
8.7	пос. Ботаника, ул. Вавилова, б/н	торговый павильон	да	18 кв.м/ 1 чел.	смешанные товары	постоянно	
9. Скобелевское сельское поселение Гулькевичского района							
9.1	ст-ца Скобелевская, ул. Октябрьская, 59 (прилегающая территория к магазину «Фортуна»)	палатка	да	500 кв.м/ 20 кв.м/ 3 чел.	смешанные товары	постоянно	
9.2	ст-ца Скобелевская, ул. Октябрьская, 36 (площадь поселения)	палатка	да	600 кв.м/ 23 кв. м/ 1 чел.	непродовольственные товары	постоянно	
9.3	ст-ца Скобелевская, ул. Октябрьская, 59 (прилегающая территория к магазину «Фортуна»)	палатка	да	100 кв.м/ 18 кв.м/ 2 чел.	продовольственные товары (овощи и фрукты)	постоянно	
10. Соколовское сельское поселение Гулькевичского района							
10.1	с. Соколовское, ул. Советская (в 50 м западнее ориентира – администрация)	торговый павильон	да	60 кв.м/ 35 кв.м/ 2 чел.	непродовольственные товары	постоянно	

1	2	3	4	5	6	7	8
	Соколовского сельского поселения)						
10.2	с. Соколовское, ул. Советская (в 20 м западнее ориентира – администрация Соколовского сельского поселения)	торговый павильон	да	70 кв.м/ 60 кв.м/ 3 чел.	смешанные товары	постоянно	
10.3	с. Соколовское, ул. Советская (в 70 м западнее ориентира – администрация Соколовского сельского поселения)	торговый павильон	да	62 кв.м/ 32 кв.м/ 2 чел.	непродовольственные товары (посуда, игрушки)	постоянно	
11. Сельского поселения Союз Четырех Хуторов Гулькевичского района							
11.1	хут. Чаплыгин, ориентир – угол ул. Ленина и ул. Советской	павильон	да	16,76 кв. м/ 16,76 кв.м / 1 чел.	смешанные товары	постоянно	
12. Тысячное сельское поселение Гулькевичского района							
12.1	хут. Воздвиженский, ул. Свободный Труд	торговый павильон	да	76 кв.м/ 17,3 кв.м/ 1 чел.	продовольственные товары	постоянно	
12.2	Тысячное сельское поселение (пересечение дорог ул. Красной и автодороги пос. Ботаника – хут. Чаплыгин)	павильон – шиномонтаж	да	110 кв.м/ 50 кв.м/ 1 чел.	оказание услуг по обслуживанию автомобильной техники	постоянно	
12.3	Тысячное сельское поселение, в 1 км северо-восточнее хут. Тысячный (справа)	торговый павильон	да	12,0 кв.м./ 1 чел.	фрукты, овощи	постоянно	

».

ПРИЛОЖЕНИЕ № 2
к постановлению администрации
муниципального образования
Гулькевичский район
от 27.03.2020 № 403

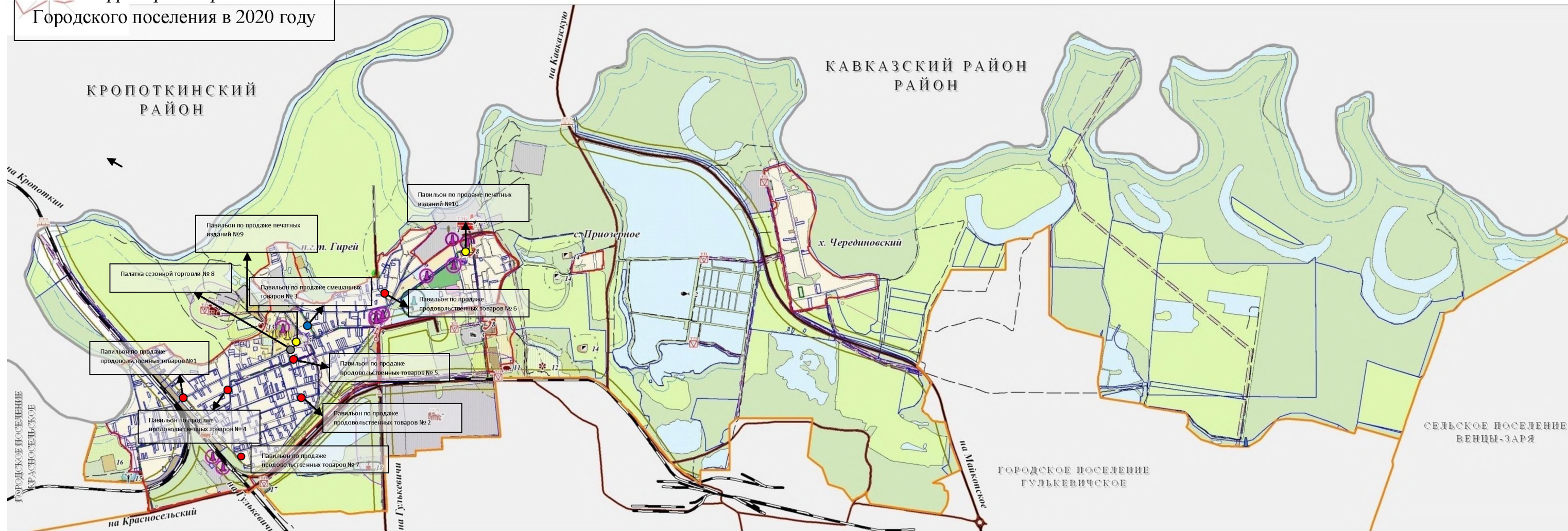
«ПРИЛОЖЕНИЕ

УТВЕРЖДЕНА
постановлением администрации
муниципального образования
Гулькевичский район
от 30 сентября 2019 года № 1490
(в редакции постановления администрации
муниципального образования
Гулькевичский район
от 27.03.2020 № 403)

СХЕМА

(графическая часть) размещения нестационарных торговых объектов
на территории муниципального образования Гулькевичский район в 2020 году

**СХЕМА РАЗМЕЩЕНИЯ
нестационарных торговых объектов
на территории Гирейского
Городского поселения в 2020 году**

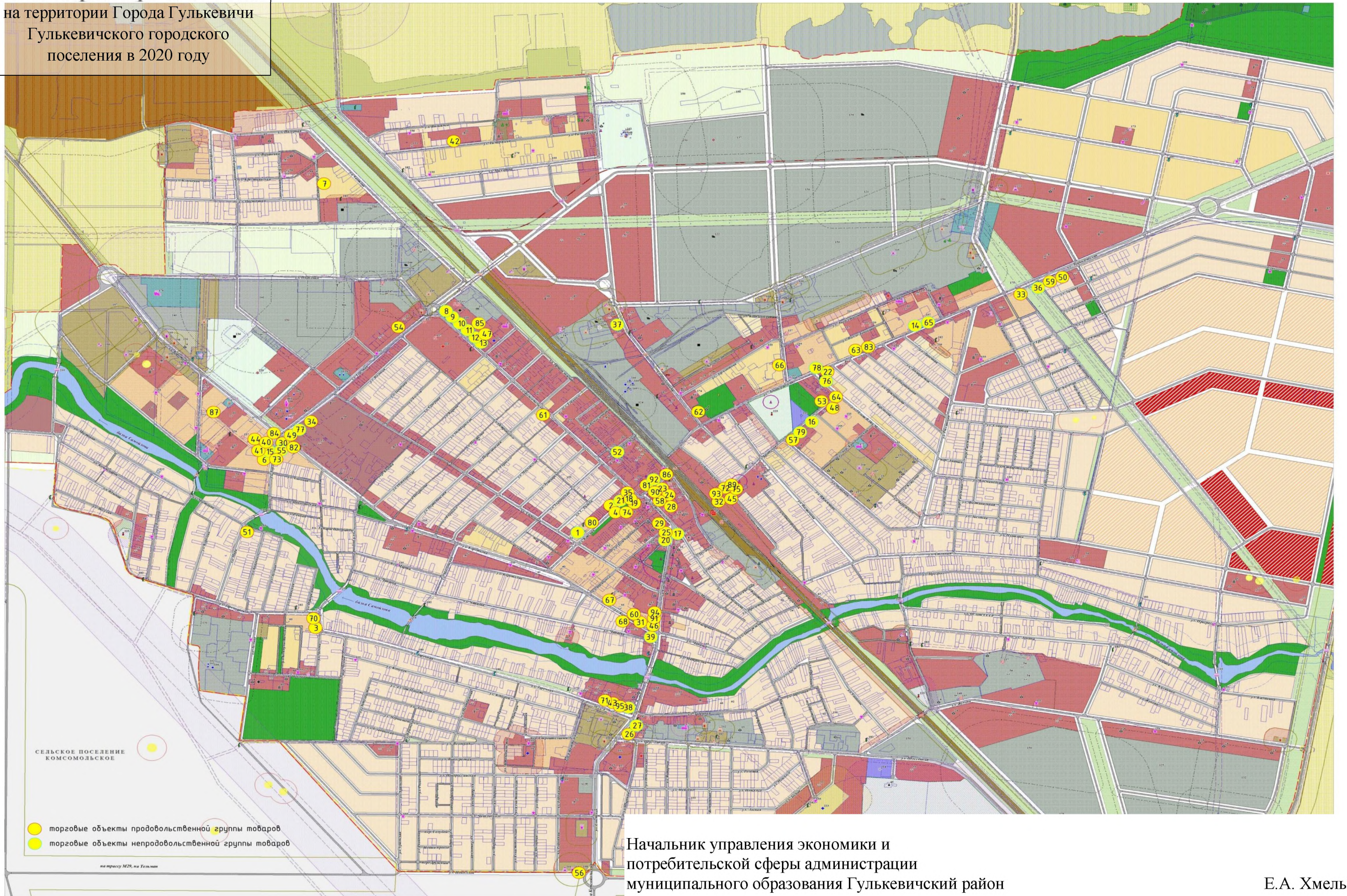


- Павильон по продаже продовольственных товаров № 1
- Павильон по продаже продовольственных товаров № 2
- Павильон по продаже смешанных товаров № 3
- Павильон по продаже продовольственных товаров № 4
- Павильон по продаже продовольственных товаров № 5
- Павильон по продаже продовольственных товаров № 6
- Павильон по продаже хозяйственных товаров № 7
- Палатка сезонной торговли № 8
- Павильон по продаже печатных изданий № 9
- Павильон по продаже печатных изданий № 10

Начальник управления экономики и
потребительской сферы администрации
муниципального образования Гулькевичский район

Е.А. Хмелько

**СХЕМА РАЗМЕЩЕНИЯ
нестационарных торговых объектов
на территории Города Гулькевичи
Гулькевичского городского
поселения в 2020 году**



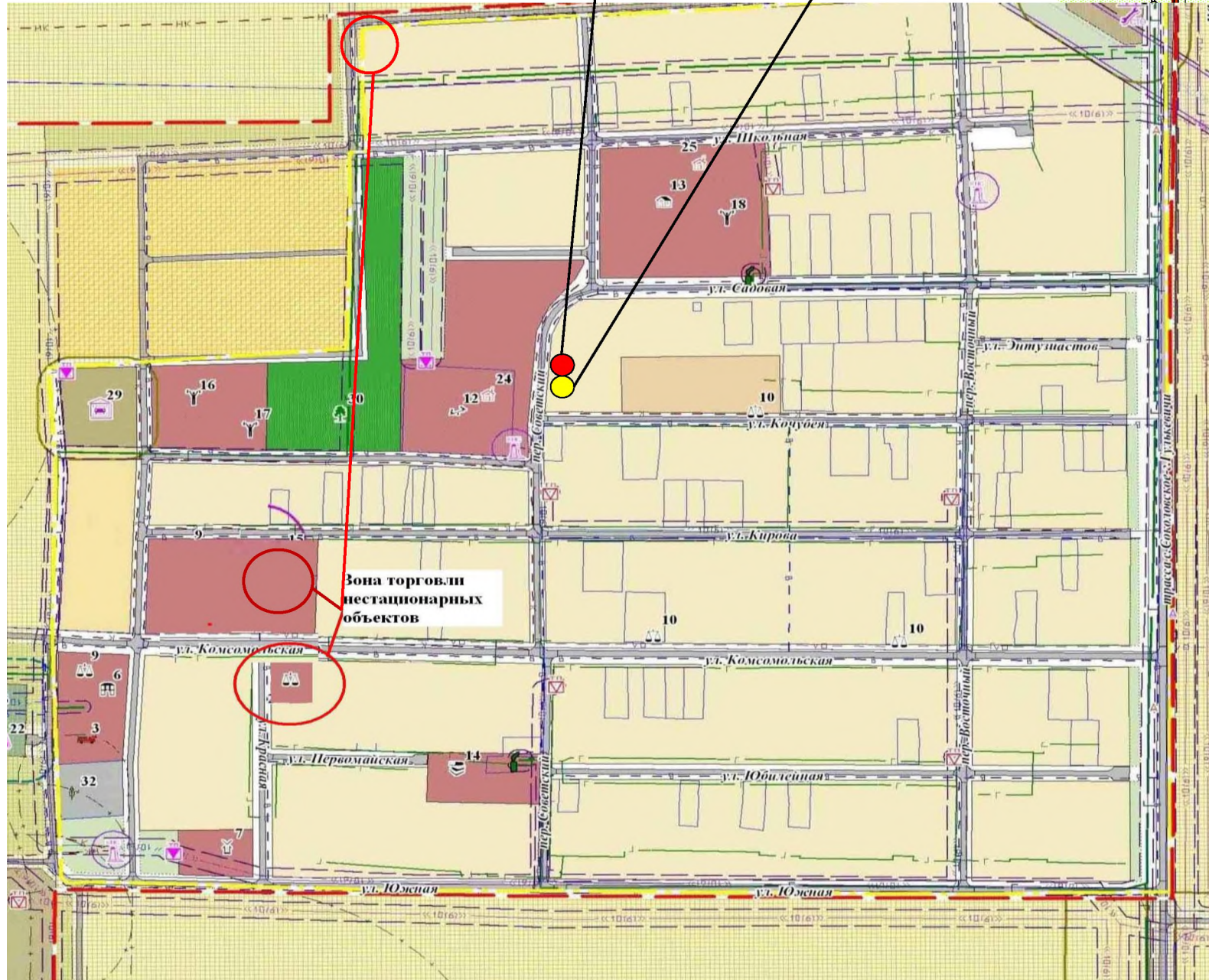
**СХЕМА РАЗМЕЩЕНИЯ
нестационарных торговых объектов
на территории Комсомольского
сельского поселения в 2020 году**

Торговые палатки по
продаже
продовольственных,
сельскохозяйственных
товаров №7

Киоск по продаже
печатных изданий №5

Торговая палатка по
продаже
продовольственных,
сельскохозяйственных
товаров №6

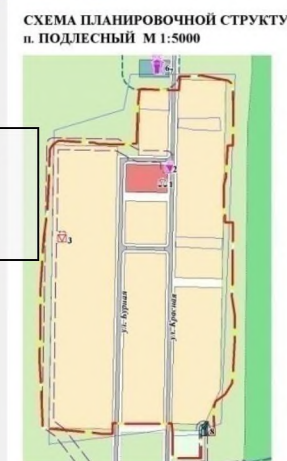
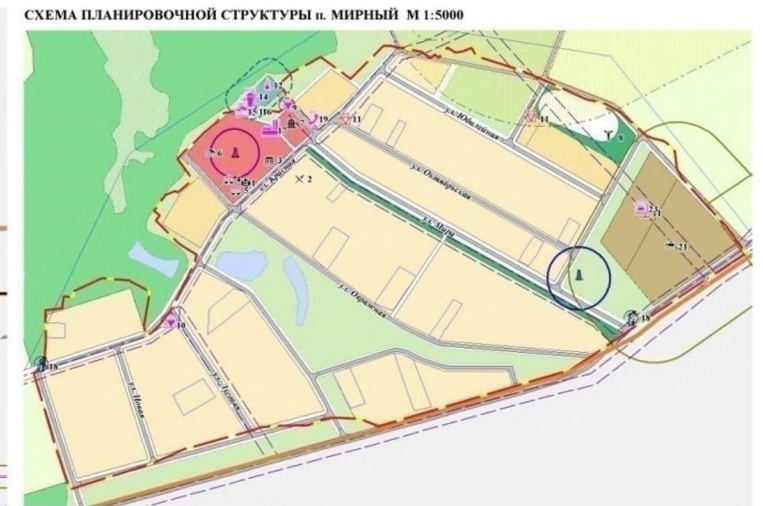
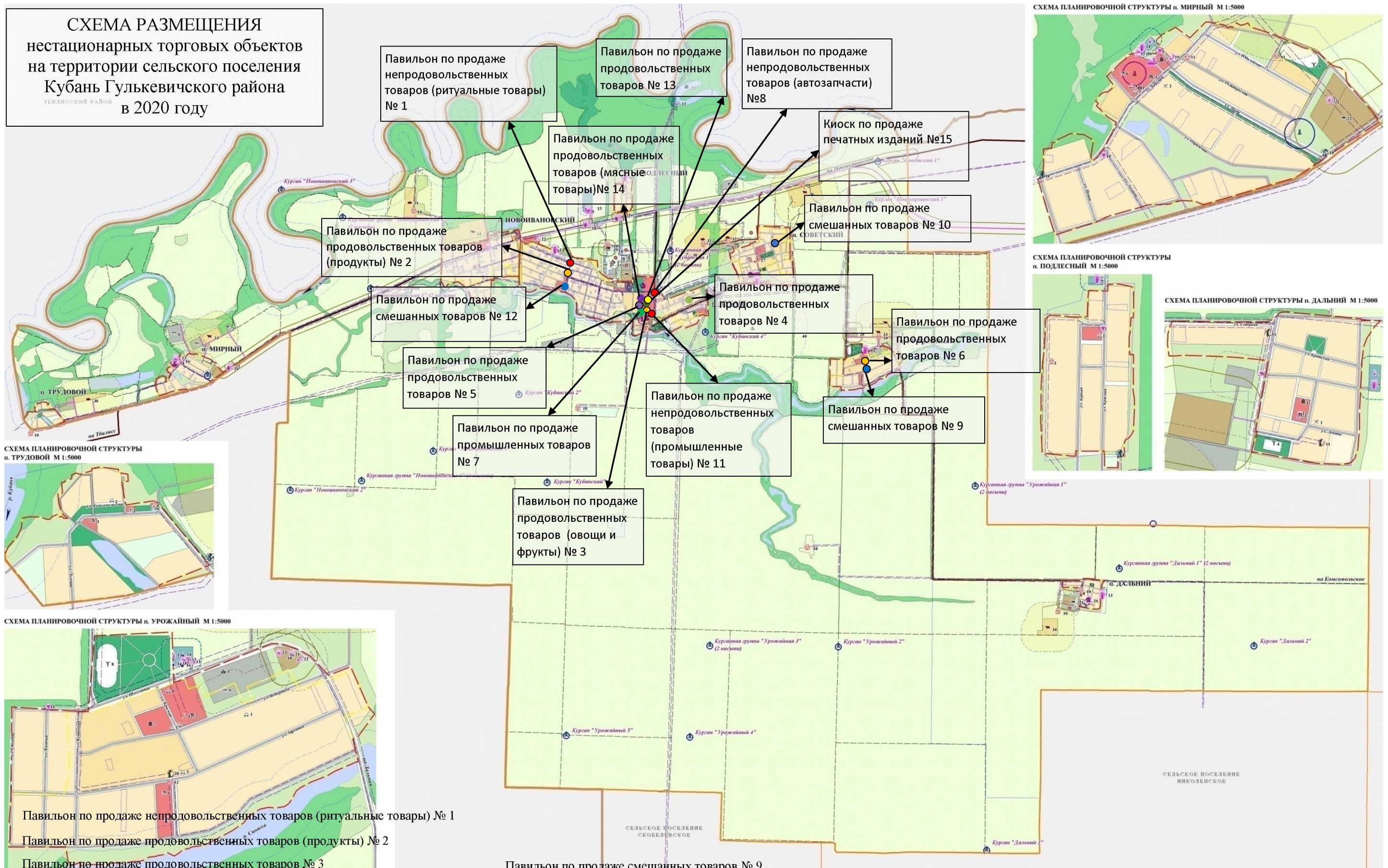
- Киоск по продаже печатных изданий № 5
- Торговая палатка по продаже продовольственных, сельскохозяйственных товаров № 6
- Торговые палатки по продаже продовольственных, сельскохозяйственных товаров № 7



Начальник управления экономики и
потребительской сферы администрации
муниципального образования Гулькевичский район

Е.А. Хмелько

**СХЕМА РАЗМЕЩЕНИЯ
нестационарных торговых объектов
на территории сельского поселения
Кубань Гулькевичского района
в 2020 году**



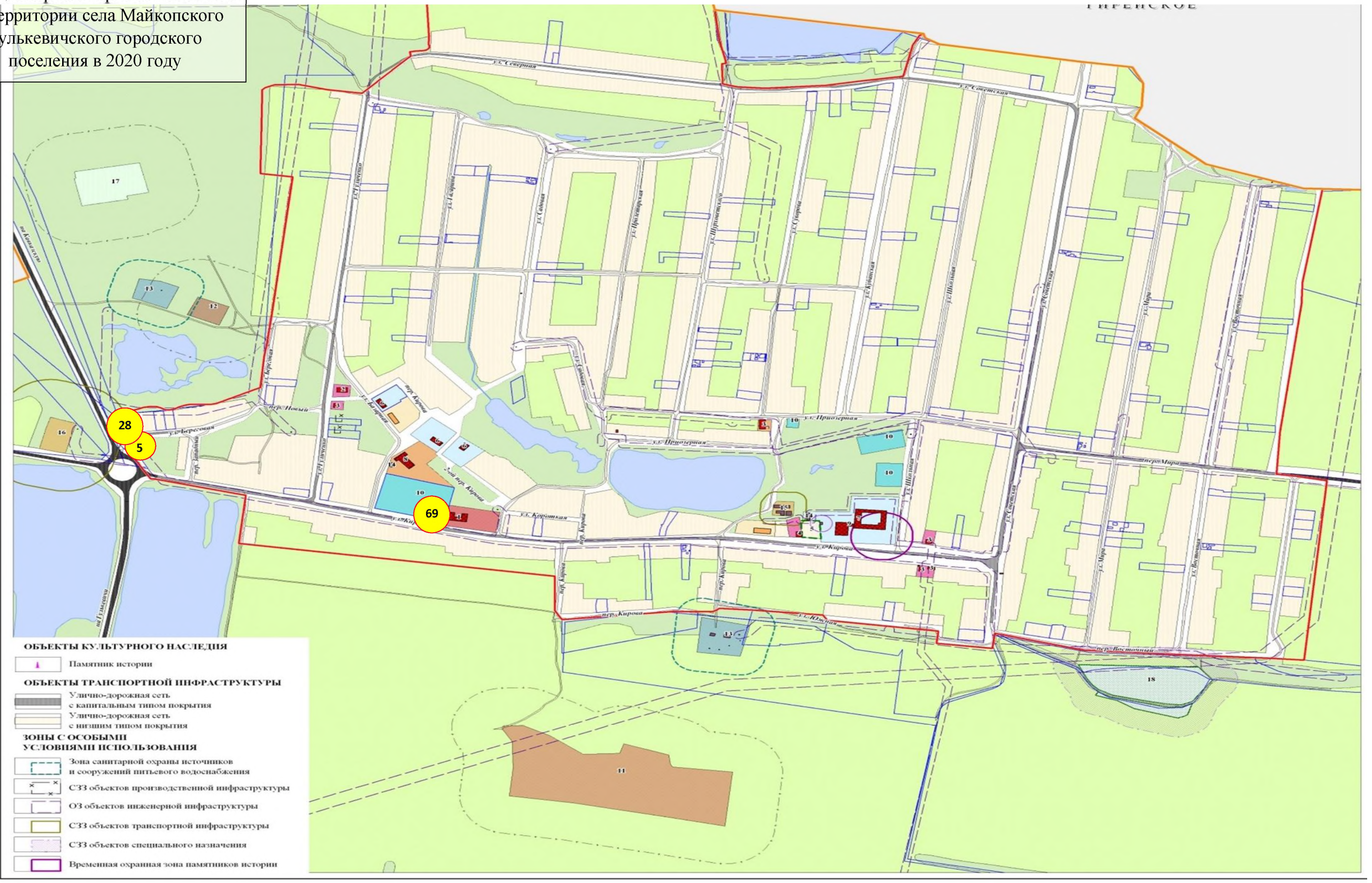
- Павильон по продаже непродовольственных товаров (ритуальные товары) № 1
- Павильон по продаже продовольственных товаров (продукты) № 2
- Павильон по продаже продовольственных товаров № 3
- Павильон по продаже продовольственных товаров № 4
- Павильон по продаже продовольственных товаров № 5
- Павильон по продаже продовольственных товаров (продукты) № 6
- Павильон по продаже промышленных товаров № 7
- Павильон по продаже непродовольственных товаров (автозапчасти) № 8

- Павильон по продаже смешанных товаров № 9
- Павильон по продаже смешанных товаров № 10
- Павильон по продаже промышленных товаров № 11
- Павильон по продаже смешанных товаров № 12
- Павильон по продаже смешанных товаров № 13
- Павильон по предоставлению бытовых услуг № 14
- Кiosk по продаже печатных изданий № 15

Начальник управления экономики и
потребительской сферы администрации
муниципального образования Гулькевичский район

Е.А. Хмелько

**СХЕМА РАЗМЕЩЕНИЯ
нестационарных торговых объектов
на территории села Майкопского
Гулькевичского городского
поселения в 2020 году**



- торговые объекты продовольственной группы товаров
- торговые объекты непродовольственной группы товаров

Начальник управления экономики и
потребительской сферы администрации
муниципального образования Гулькевичский район

Е.А. Хмелько