



СОВЕТ МУНИЦИПАЛЬНОГО ОБРАЗОВАНИЯ  
ГУЛЬКЕВИЧСКИЙ РАЙОН

**РЕШЕНИЕ**

84 сессия VI созыва

от 27.03.2020 г.

№ 4

г. Гулькевичи

**О внесении изменения в решение 69 сессии V созыва Совета  
муниципального образования Гулькевичский район  
от 28 февраля 2014 года № 6 «Об утверждении схемы размещения  
рекламных конструкций на территории муниципального образования  
Гулькевичский район»**

В соответствии с частью 5.8 статьи 19 Федерального закона от 13 марта 2006 года № 38-ФЗ «О рекламе», учитывая письмо департамента по архитектуре и градостроительству Краснодарского края от 6 декабря 2019 года № 71-04-01-12330/19 о согласовании изменений, вносимых в утвержденную схему размещения рекламных конструкций, Совет муниципального образования Гулькевичский район р е ш и л:

1. Внести в решение 69 сессии V созыва Совета муниципального образования Гулькевичский район от 28 февраля 2014 года № 6 «Об утверждении схемы размещения рекламных конструкций на территории муниципального образования Гулькевичский район» изменение, дополнив новым приложением № 23 (прилагается).

2. Отделу по делам СМИ администрации муниципального образования Гулькевичский район обнародовать настоящее решение в специально установленных местах для обнародования муниципальных правовых актов органов местного самоуправления муниципального образования Гулькевичского района, определенных постановлением администрации муниципального образования Гулькевичский район от 3 декабря 2015 года

№ 1239 «Об определении специально установленных мест для обнародования муниципальных правовых актов органов местного самоуправления муниципального образования Гулькевичский район», и разместить на официальном сайте муниципального образования Гулькевичский район в информационно-телекоммуникационной сети «Интернет».

3. Контроль за выполнением настоящего решения возложить на комиссию Совета муниципального образования Гулькевичский район по промышленности, транспорту, строительству, связи, ЖКХ и районной инфраструктуре.

4. Решение вступает в силу после его официального обнародования.

Глава муниципального образования  
Гулькевичский район

Председатель Совета  
муниципального образования  
Гулькевичский район

\_\_\_\_\_ А.А. Шишкин

\_\_\_\_\_ Н.Н. Записоцкий

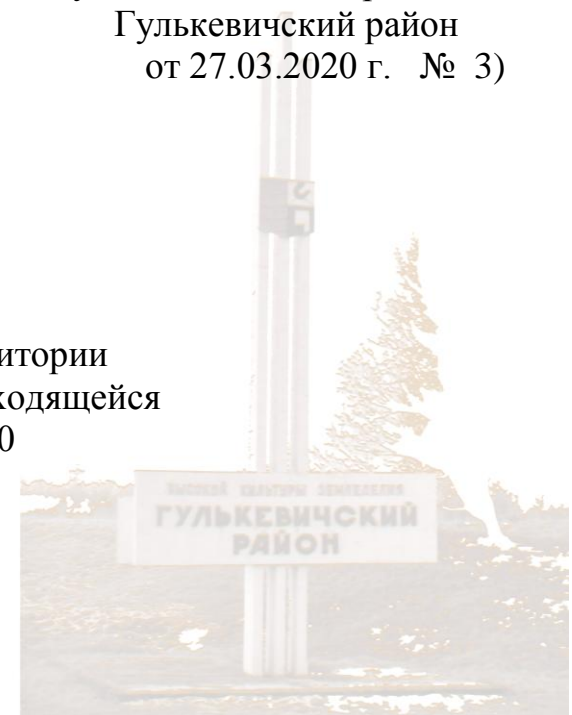
ПРИЛОЖЕНИЕ  
к решению 84 сессии VI созыва Совета  
муниципального образования  
Гулькевичский район  
от 27.03.2020 г. № 4

«ПРИЛОЖЕНИЕ № 23

УТВЕРЖДЕНА  
решением 69 сессии V созыва  
Совета муниципального образования  
Гулькевичский район  
от 28.02.2014г № 6  
(в редакции решения сессии Совета  
муниципального образования  
Гулькевичский район  
от 27.03.2020 г. № 3)

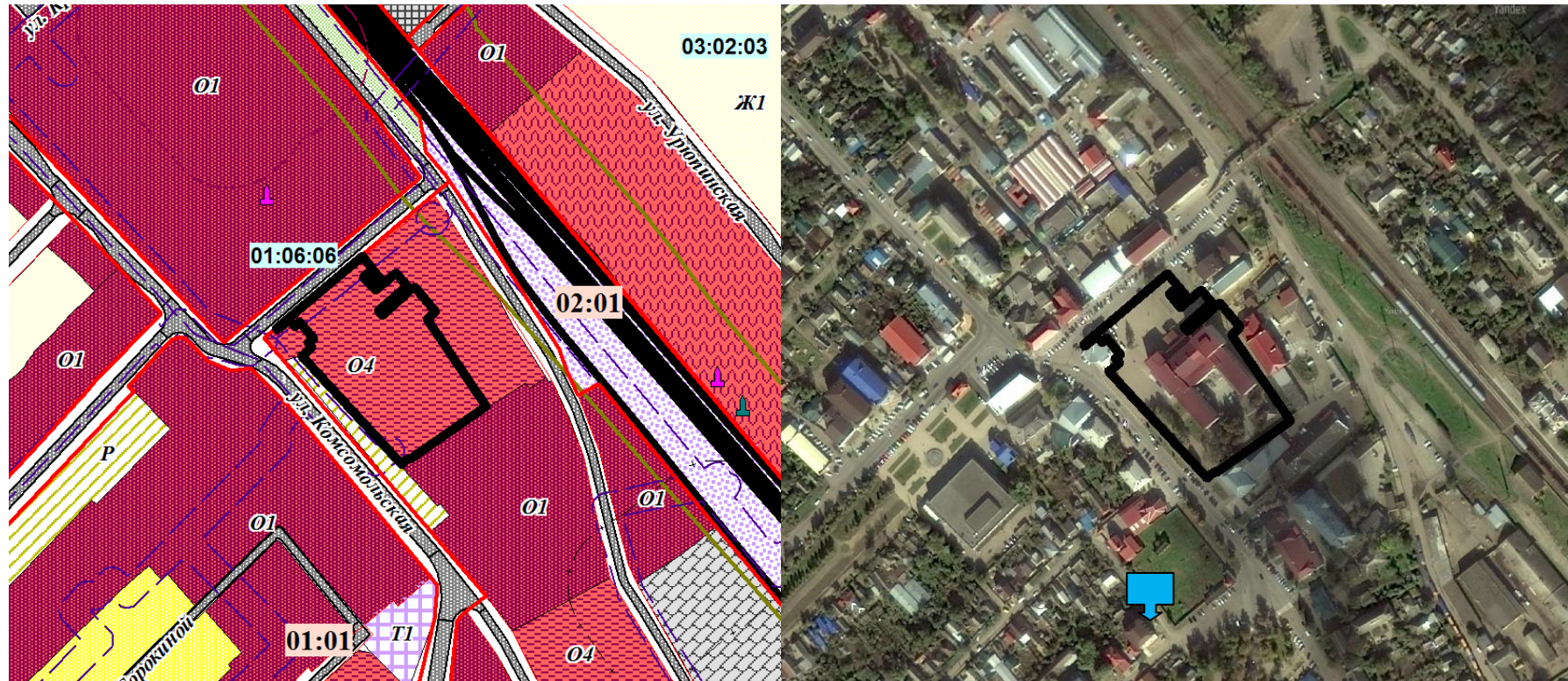
Схема размещения рекламных конструкций, на территории  
муниципального образования Гулькевичский район, находящейся  
по адресу г. Гулькевичи, ул. Комсомольская, 80

2020 год



## Раздел 1

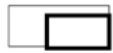
Схема размещения рекламных конструкций, на территории муниципального образования Гулькевичский район, находящейся по адресу г. Гулькевичи, ул. Комсомольская, 80



Условные обозначения:



- место размещения рекламной конструкции



- земельный участок с кадастровым номером 23:06:1902038:58






## Раздел 2

Карта размещения рекламных конструкций, на территории  
муниципального образования Гулькевичский район, находящихся  
по адресу г. Гулькевичи, ул. Комсомольская, 80



 - место размещения рекламной конструкции

 - земельный участок с кадастровым номером 23:06:1902038:58

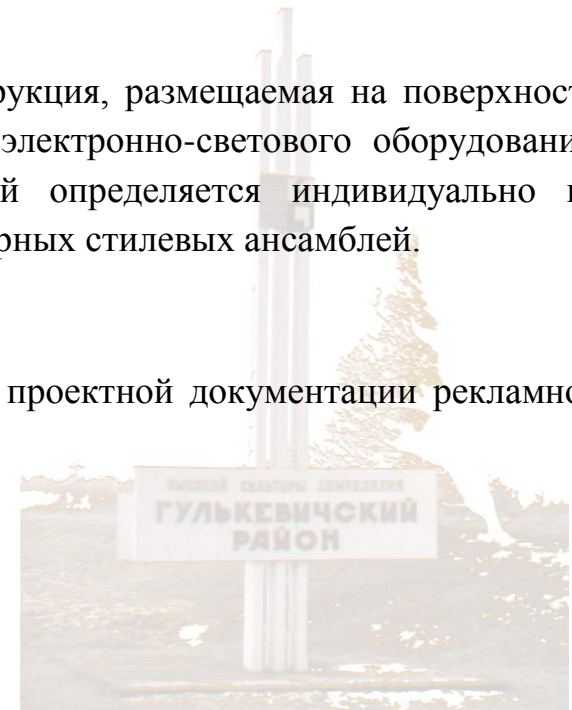


### Раздел 3

#### Тип, вид и технические характеристики рекламных конструкций по адресу г. Гулькевичи, ул. Комсомольская, 80

Светодиодный экран на здании, строении, сооружении – рекламная конструкция, размещаемая на поверхности стен нежилых зданий, строений и сооружений или на крыше, состоящая из электронно-светового оборудования, позволяющего демонстрировать информационные материалы, размер которой определяется индивидуально на основании проекта в зависимости от архитектуры здания и окружающих архитектурных стилевых ансамблей.

Размеры конструкции ориентировочные, могут меняться в зависимости от проектной документации рекламной конструкции.





## Раздел 4

## Перечень рекламных конструкций

<b>№ п/п</b>	<b>Тип и вид рекламной конструкции</b>	<b>Количество сторон</b>	<b>Площадь информационного поля, кв.м</b>	<b>Адрес рекламной конструкции</b>	<b>Способ доведения до потребителя рекламных сообщений</b>
1.	Светодиодный экран на здании, строении, сооружении	1	13,92	г. Гулькевичи, ул. Комсомольская, 80	Неподвижный

