



**АДМИНИСТРАЦИЯ МУНИЦИПАЛЬНОГО ОБРАЗОВАНИЯ  
ГУЛЬКЕВИЧСКИЙ РАЙОН**

**ПОСТАНОВЛЕНИЕ**

от 30.09.2020

№ 1460

г. Гулькевичи

**Об утверждении схемы размещения  
нестационарных торговых объектов на  
территории муниципального образования  
Гулькевичский район в 2021 году**

В соответствии с Федеральным законом от 28 декабря 2009 г. № 381-ФЗ «Об основах государственного регулирования торговой деятельности в Российской Федерации», Законом Краснодарского края от 31 мая 2005 г. № 879-КЗ «О государственной политике Краснодарского края в сфере торговой деятельности», постановлением главы администрации (губернатора) Краснодарского края от 11 ноября 2014 г. № 1249 «Об утверждении Порядка разработки и утверждения органами местного самоуправления схем размещения нестационарных торговых объектов на территории Краснодарского края», принимая во внимание предложения органов местного самоуправления городских и сельских поселений Гулькевичского района, п о с т а н о в л я ю:

1. Утвердить схему размещения нестационарных торговых объектов на территории муниципального образования Гулькевичский район в 2021 году (текстовая и графическая) (приложения 1, 2).

2. Отделу по делам СМИ управления по социальной работе и взаимодействию со СМИ администрации муниципального образования Гулькевичский район (Григоренко Е.А.) опубликовать настоящее постановление в газете «В 24 часа» и разместить на официальном сайте муниципального образования Гулькевичский район в течение 10 календарных дней со дня принятия настоящего постановления.

3. Управлению экономики и потребительской сферы администрации муниципального образования Гулькевичский район (Хмелько Е.А.) в течение 5 рабочих дней после официального опубликования настоящего постановления представить его копию, а также копию официального печатного издания в департамент потребительской сферы и регулирования рынка алкоголя Краснодарского края.

4. Контроль за выполнением настоящего постановления возложить на

заместителя главы муниципального образования Гулькевичский район Юрову С.А.

5. Постановление вступает в силу после его официального опубликования.

Глава муниципального образования  
Гулькевичский район

А.А. Шишкин

Приложение 1

УТВЕРЖДЕНА  
 постановлением администрации  
 муниципального образования  
 Гулькевичский район  
 от 30.09.2020 № 1460

СХЕМА

(текстовая часть) размещения нестационарных торговых объектов  
 на территории муниципального образования Гулькевичский район на 1 января 2021 года

Порядковый номер нестационарного торгового объекта	Адресный ориентир – место размещения нестационарного торгового объекта (фактический адрес)	Тип нестационарного торгового объекта	Субъект малого или среднего предпринимательства (да/нет)	Площадь земельного участка/ торгового объекта/ количество рабочих мест	Специализация нестационарного торгового объекта (с указанием ассортимента реализуемой продукции, оказываемой услуги)	Период функционирования нестационарного торгового объекта (постоянно или сезонно 2020 г.)	Примечание
1	2	3	4	5	6	7	8
1. Гулькевичское городское поселение Гулькевичского района							
1.1	г. Гулькевичи, пересечение ул. Красной и ул. Симонова	павильон	да	18,0/ 1 чел.	непродовольственные товары (электротовары)	постоянно	
1.2	г. Гулькевичи, ул. Красная, 4	павильон	да	10,0/ 1 чел.	смешанные товары (чай, кофе, шоколад)	постоянно	
1.3	г. Гулькевичи, пересечение ул. Заречная и ул. Чехова	павильон	да	18,0/ 1 чел.	продовольственные товары (продукты)	постоянно	

1	2	3	4	5	6	7	8
1.4	г. Гулькевичи, ул. Красная, 13 В	павильон	да	6,0/ 1 чел.	общественное питание (кофе, суши, ролы)	постоянно	
1.5	с. Майкопское, ул. Береговая (район развязочного кольца по направлению с. Майкопское – ст-ца Кавказская)	павильон	да	18,0/ 1 чел.	продовольственные товары (продукты)	постоянно	
1.6	г. Гулькевичи, Западный микрорайон, 14	павильон	да	18,0/ 1 чел.	продовольственные товары (продукты)	постоянно	
1.7	г. Гулькевичи, ул. Солнечная, 7	павильон	да	51,0/ 1 чел.	продовольственные товары (продукты)	постоянно	
1.8	г. Гулькевичи, ул. Комсомольская, (район остановки ФБУЗ «Центр гигиены и эпидемиологии в Краснодарском крае»)	павильон	да	16,0/ 1 чел.	непродовольственные товары (печатные издания)	постоянно	
1.9	г. Гулькевичи, ул. Комсомольская, (район остановки ФБУЗ «Центр гигиены и эпидемиологии в Краснодарском крае»)	павильон	да	9,0/ 1 чел.	смешанные товары	постоянно	
1.10	г. Гулькевичи, ул. Комсомольская, (район остановки ФБУЗ «Центр гигиены и эпидемиологии в Краснодарском крае»)	павильон	да	9,0/ 1 чел.	смешанные товары	постоянно	
1.11	г. Гулькевичи, ул. Комсомольская, (район остановки ФБУЗ	павильон	да	9,0/ 1 чел.	смешанные товары	постоянно	

1	2	3	4	5	6	7	8
	«Центр гигиены и эпидемиологии в Краснодарском крае»)						
1.12	г. Гулькевичи, ул. Комсомольская, (район остановки ФБУЗ «Центр гигиены и эпидемиологии в Краснодарском крае»)	павильон	да	9,0/ 1 чел.	смешанные товары	постоянно	
1.13	г. Гулькевичи, ул. Комсомольская, (район остановки ФБУЗ «Центр гигиены и эпидемиологии в Краснодарском крае»)	павильон	да	9,0/ 1 чел.	смешанные товары	постоянно	
1.14	г. Гулькевичи, ул. Ленинградская, (прилегающая территория к дому № 21)	киоск	да	9,0/ 1 чел.	непродовольственные товары (печатные издания)	постоянно	
1.15	г. Гулькевичи, Западный микрорайон (прилегающая территория к магазину «Подарки»)	палатка	да	10,0/ 1 чел.	сельскохозяйственная продукция	постоянно	место торговли фермеров товаро- произво- дителей
1.16	г. Гулькевичи, ул. Братская (прилегающая территория к медицинскому центру «Детство»)	киоск	да	16,0/ 1 чел.	непродовольственные товары (печатные издания)	постоянно	
1.17	г. Гулькевичи, угол ул. Советская и ул. Комсомольская	киоск	да	16,0/ 1 чел.	непродовольственные товары (печатные издания)	постоянно	

1	2	3	4	5	6	7	8
1.18	г. Гулькевичи, ул. Красная (прилегающая территория к магазину «Кругозор»)	павильон	да	25,0/ 1 чел.	общественное питание (фаст-фуд)	постоянно	
1.19	г. Гулькевичи, ул. Красная, б/н (территория, прилегающая к магазину «Кругозор»)	лоток	да	3,0/ 1 чел.	продовольственные товары (безалкогольные напитки – квас)	сезонно май – сентябрь 2021 года	
1.20	г. Гулькевичи, угол ул. Советская и ул. Комсомольская	киоск	да	6,0/ 1 чел.	непродовольственные товары (канцелярские товары)	Постоянно	
1.21	г. Гулькевичи, ул. Красная, 16 (остановка около т/ц «Арена»)	киоск	да	6,0/ 1 чел.	непродовольственные товары (лотерейные билеты)	Постоянно	
1.22	г. Гулькевичи, угол ул. Ленинградская и ул. 50 лет ВЛКСМ (район магазина «Подиум»)	лоток	да	3,0/ 1 чел.	продовольственные товары (безалкогольные напитки – квас)	сезонно май – сентябрь 2021 года	
1.23	г. Гулькевичи, ул. Красная (напротив спортклуба «Богатырь»)	палатка	да	4,0/ 1 чел.	продовольственные товары (сельскохозяйственная продукция – яблоки)	Постоянно	
1.24	г. Гулькевичи, ул. Красная (напротив спортклуба «Богатырь»)	лоток	да	3,0/ 1 чел.	продовольственные товары (безалкогольные напитки – квас)	сезонно май – сентябрь 2021 года	
1.25	г. Гулькевичи, ул. Комсомольская, 74 (прилегающая территория к магазину «Канцтовары»)	лоток	да	3,0/ 1 чел.	продовольственные товары (безалкогольные напитки – квас)	сезонно май – октябрь 2021 года	
1.26	г. Гулькевичи, ул. Советская (район магазина «Советский»)	лоток	да	3,0/ 1 чел.	продовольственные товары (безалкогольные напитки – квас)	сезонно май – октябрь 2021 года	

1	2	3	4	5	6	7	8
1.27	г. Гулькевичи, ул. Советская (район магазина «Советский»)	павильон	да	3,0/ 1 чел.	непродовольственные товары (рекламная продукция, печатные издания)	постоянно	
1.28	с. Майкопское, ул. Береговая (район развязочного кольца по направлению с. Майкопское – ст-ца Кавказская)	павильон	да	100,0/1 чел.	продовольственные товары (овощи, фрукты, бахчевые, ягоды)	постоянно	
1.29	г. Гулькевичи, пересечение ул. Советская, 2 и ул. Комсомольская	павильон	да	12,0/ 1 чел.	продовольственные товары (овощи, фрукты, бахчевые)	постоянно	
1.30	г. Гулькевичи, ул. Советская (район студии «Фотомастер»)	лоток	да	3,0/ 1 чел.	продовольственные товары (безалкогольные напитки – квас)	сезонно май – сентябрь 2021 года	
1.31	г. Гулькевичи, ул. Братская (район ж/д вокзала)	лоток	да	3,0/ 1 чел.	продовольственные товары (безалкогольные напитки – квас)	сезонно май – сентябрь 2021 года	
1.32	г. Гулькевичи, ул. Ленинградская (остановка на выезде из г. Гулькевичи в сторону пос. Венцы)	лоток	да	3,0/ 1 чел.	продовольственные товары (безалкогольные напитки – квас)	сезонно май – сентябрь 2021 года	
1.33	г. Гулькевичи, ул. Торговая, 3 (площадка, прилегающая к ТК «Западный»)	лоток	да	3,0/ 1 чел.	продовольственные товары (безалкогольные напитки – квас)	сезонно май – сентябрь 2021 года	
1.34	г. Гулькевичи, ул. Красная (район киоска «Кубань-Лото»)	лоток	да	3,0/ 1 чел.	продовольственные товары (безалкогольные напитки – квас)	сезонно май – сентябрь 2021 года	

1	2	3	4	5	6	7	8
1.35	г. Гулькевичи, пересечение ул. Советская и ул. Короткова (район Межрайонной ИФНС России № 5)	елочный базар	да	18,0/ 1 чел.	непродовольственные товары (хвойные деревья – елки)	сезонно декабрь 2020 года	
1.36	г. Гулькевичи, Западный микрорайон (площадка, прилегающая к придомовой территории дома № 1)	павильон	да	17,0/ 1 чел.	продовольственные товары (овощи, фрукты, бахчевые)	постоянно	
1.37	г. Гулькевичи, Западный микрорайон (площадка, прилегающая к придомовой территории дома № 1)	палатка	да	4,0/ 1 чел.	продовольственные товары (сельскохозяйственная продукция – яблоки, фрукты, овощи, мёд)	постоянно	КСП Дружба
1.38	г. Гулькевичи, ул. Тимирязева (площадка Федерального государственного учреждения станции агрохимической службы «Кавказская»)	автолавка	да	10,0/ 1 чел.	сельскохозяйственная продукция	сезонно июнь – сентябрь 2021 года	место торговли фермера- ми и товаро- произво- дителями
1.39	г. Гулькевичи, ул. Заречная (район магазина «Автомир»)	палатка	да	18,0/ 1 чел.	продовольственные товары (овощи, фрукты, бахчевые)	сезонно июнь – сентябрь 2021 года	
1.40	г. Гулькевичи, Западный микрорайон (площадка, прилегающая к придомовой территории дома № 1)	павильон	да	18,0/ 1 чел.	продовольственные товары (чай, конфеты, табак)	постоянно	
1.41	г. Гулькевичи, ул. Братская (район ж/д вокзала)	автолавка	да	10,0/ 1 чел.	продовольственные товары (фрукты, овощи, бахчевые культуры)	постоянно	



1	2	3	4	5	6	7	8
1.42	г. Гулькевичи, ул. Советская (прилегающая территория к студии «Фотомастер»)	палатка	да	4,0/ 1 чел.	продовольственные товары (яблоки)	постоянно	
1.43	г. Гулькевичи, ул. Комсомольская (район остановки ФБУЗ «Центр гигиены и эпидемиоло- гии в Краснодарском крае»)	киоск	да	4,0/ 1 чел.	продовольственные товары (яблоки)	постоянно	
1.44	г. Гулькевичи, угол ул. Братская и ул. 50 лет ВЛКСМ (площадка территории дома № 10)	палатка	да	18,0/ 1 чел.	продовольственные товары (овощи, фрукты, бахчевые культуры)	постоянно	
1.45	г. Гулькевичи, ул. Торговая, 5 (прилегающая территория к фитнес-клубу «Maximus»)	автолавка	да	10,0/ 1 чел.	продовольственные товары (овощи, фрукты, бахчевые культуры)	постоянно	
1.46	г. Гулькевичи, (район остановки на выезде из города в сторону с. Майкопское)	автолавка	да	10,0/ 1 чел.	продовольственные товары (овощи, фрукты, бахчевые культуры)	сезонно июнь – сентябрь 2021 года	
1.47	г. Гулькевичи, ул. Мира, 2 (район автобусной остановки)	автолавка	да	10,0/ 1 чел.	сельскохозяйственная продукция	сезонно июнь – сентябрь 2021 года	место торговли фермера- ми и товаро- произво- дителями
1.48	г. Гулькевичи, ул. Красноармейская (въезд в ТЗПК «Центральный рынок»)	автолавка	да	10,0/ 1 чел.	непродовольственные товары (саженцы плодовых деревьев, цветы)	сезонно февраль – май 2021 года, октябрь – декабрь 2021 года	

1	2	3	4	5	6	7	8
1.49	г. Гулькевичи, угол ул. Братская и ул. 50 лет ВЛКСМ (площадка, прилегающая к придомовой территории МКД № 10)	автолавка	да	10,0/ 1 чел.	продовольственные товары (овощи, фрукты, бахчевые)	постоянно	место торговли фермера- ми и товаро- произво- дителями
1.50	г. Гулькевичи, Западный микрорайон (территория, прилегающая к магазину «Агрокомплекс Выселковский»)	елочный базар	да	18,0/ 1 чел.	непродовольственные товары (хвойные деревья – елки)	сезонно декабрь 2021 года	
1.51	г. Гулькевичи, (район развязочного кольца по направлению с. Соколовское – ст-ца Кавказская)	автолавка	да	10,0/ 1 чел.	продовольственные товары (овощи, фрукты, ягоды)	сезонно май – сентябрь 2021 года	
1.52	г. Гулькевичи, ул. Братская, 12 (прилегающая территория к почтовому отделению)	лоток	да	3,0/ 1 чел.	продовольственные товары (безалкогольные напитки – квас)	сезонно май – сентябрь 2021 года	
1.53	г. Гулькевичи, ул. Ленинградская (район развязочного кольца по направлению пос. Венцы – ст-ца Кавказская)	автолавка	да	10,0/ 1 чел.	продовольственные товары (овощи, фрукты, ягоды, бахчевые)	сезонно май – сентябрь 2021 года	
1.54	г. Гулькевичи, угол ул. Братская и ул. 50 лет ВЛКСМ, (в 5 м по направлению на северо-восток от ориентира – магазин «Пивторг»)	павильон	да	25,0/ 1 чел.	продовольственные товары (овощи, фрукты, бахчевые, ягоды)	постоянно	
1.55	г. Гулькевичи, ул. Олимпийская, 1/3	павильон	да	25,0/ 1 чел.	продовольственные товары	постоянно	

1	2	3	4	5	6	7	8
1.56	г. Гулькевичи, ул. Короткова, 10а	павильон	да	18,66/ 1 чел.	смешанные товары	постоянно	
1.57	г. Гулькевичи, ул. Короткова, б/н (примерно в 10 м по направлению на северо-запад от ориентира – магазин «Гастроном № 1»)	палатка	да	18,0/ 1 чел.	продовольственные товары (овощи, фрукты, бахчевые, ягоды)	сезонно июль – сентябрь 2021 года	
1.58	с. Майкопское, ул. Кирова, 60 (прилегающая территория к стадиону)	палатка	да	18,0/ 1 чел.	смешанные товары	постоянно	
1.59	г. Гулькевичи, пересечение ул. Заречная и ул. Суворова	автолавка	да	10,0/ 1 чел.	продовольственные товары (рыба)	постоянно	место торговли фермера- ми и товаро- произво- дителями
1.60	г. Гулькевичи, ул. Заречная (прилегающая территория к магазину «Автомир»)	автолавка	да	10,0/ 1 чел.	продовольственные товары (рыба)	постоянно	место торговли фермера- ми и товаро- произво- дителями
1.61	г. Гулькевичи, Западный микрорайон, прилегающая территория к МКД № 1 (напротив магазина «Подарки»)	павильон	да	25,0/ 1 чел.	продовольственные товары (мясная продукция)	постоянно	
1.62	г. Гулькевичи, ул. Красная, 11а (прилегающая территория к магазину «Магнит Косметик»)	автолавка	да	10,0/ 1 чел.	продовольственные товары (фрукты, овощи, бахчевые)	постоянно	

1	2	3	4	5	6	7	8
1.63	г. Гулькевичи, пересечение ул. Братская и ул. Урюпинская	павильон	да	40,0/ 1 чел.	продовольственные товары (мясная продукция)	постоянно	
1.64	г. Гулькевичи (ул. Ленинградская, остановочный пункт на территории, прилегающей к магазину «Подиум»)	павильон	да	10,0/ 1 чел.	смешанные товары	постоянно	
1.65	г. Гулькевичи, ул. Торговая, 5 (прилегающая территория к фитнес-клубу «Maxsimus»)	елочный базар	да	18,0/ 1 чел.	непродовольственные товары (хвойные деревья – елки)	сезонно декабрь 2021 года	
1.66	г. Гулькевичи, пересечение ул. Ленинградской и ул. 50 лет ВЛКСМ (район распределительной станции)	елочный базар	да	18,0/ 1 чел.	непродовольственные товары (хвойные деревья – елки)	сезонно декабрь 2021 года	
1.67	г. Гулькевичи, ул. Красная, 36 (прилегающая территория к фитнес-клубу «Sport Life»)	лоток	да	3,0/ 1 чел.	продовольственные товары (безалкогольные напитки – квас)	сезонно май – сентябрь 2021 года	
1.68	г. Гулькевичи, ул. Красная, 5 (вход в ТЗПК «Центральный рынок»)	лоток	да	3,0/ 1 чел.	продовольственные товары (безалкогольные напитки – квас)	сезонно май – сентябрь 2021 года	
1.69	г. Гулькевичи, Западный микрорайон (территория, прилегающая к магазину «Агрокомплекс Выселковский» по ул. Короткова)	палатка	да	18,0/ 1 чел.	продовольственные товары (овощи, фрукты, бахчевые, ягоды)	сезонно июль – сентябрь 2021 года	

1	2	3	4	5	6	7	8
1.70	г. Гулькевичи, ул. Комсомольская (район остановки ФБУЗ «Центр гигиены и эпидемиологии в Краснодарском крае»)	лоток	да	3,0/ 1чел.	продовольственные товары (безалкогольные напитки – квас)	сезонно май – сентябрь 2021 года	
1.71	г. Гулькевичи, ул. Красная, (район железнодорожного пешеходного моста)	павильон	да	10,0/1чел.	продовольственные товары	постоянно	
1.72	г. Гулькевичи, Западный микрорайон (территория прилегающая к МКД № 21 А)	павильон	да	24,0/1 чел.	продовольственные товары (овощи, фрукты, бахчевые, ягоды)	постоянно	
1.73	г. Гулькевичи, ул. 50 лет ВЛКСМ, ул. Жукова, ул. Прогресс, Западный микрорайон, ул. Светлая	автолавка	да	10,0/1 чел	сельскохозяйственная продукция	постоянно	место торговли фермера- ми и товаро- произво- дителями
1.74	г. Гулькевичи, пересечение ул. Братская и ул. Урюпинская	павильон	да	40,0/1 чел.	продовольственные товары (рыба)	постоянно	
1.75	г. Гулькевичи, ул. Красная, (прилегающая территория к МБУК «КДЦ «Лукоморье»)	павильон	да	300,0/1 чел.	смешанные товары	постоянно	
1.76	г. Гулькевичи, ул. Советская (прилегающая территория к студии «Фотомастер»)	павильон	да	18,0/1 чел.	продовольственные товары (овощи, фрукты, бахчевые, ягоды)	постоянно	

1	2	3	4	5	6	7	8
1.77	г. Гулькевичи, примерно в 40 м на северо-восток, ориентир – здание детской музыкальной школы, почтовый адрес ориентира: ул. Красная, 8, г. Гулькевичи.	киоск	да	9,9/1 чел.	бытовые услуги (ремонт одежды)	постоянно	
1.78	г. Гулькевичи, пересечение ул. Братская и ул. Урюпинская	павильон	да	25,0/1 чел.	смешанные товары	постоянно	
1.79	г. Гулькевичи, ул. Советская, 28 (прилегающая территория, к павильону «Окна, жалюзи»)	павильон	да	10,0/1 чел.	общественное питание (фасфуд)	постоянно	
1.80	г. Гулькевичи, ул. Заречная (прилегающая территория к магазину «Автомир»)	палатка	да	150,0/1 чел	продовольственные товары (овощи, фрукты, бахчевые, ягоды)	постоянно	
1.81	г. Гулькевичи, Западный микрорайон (площадка, прилегающая к придомовой территории МКД № 1	автолавка	да	10,0/1 чел.	сельскохозяйственная продукция	постоянно	место торговли фермерами и товаропроизводителями
1.82	г. Гулькевичи, Западный микрорайон (территория, прилегающая к магазину «Агрокомплекс Выселковский») возле опорного пункта полиции	торговый павильон	да	48,0/1 чел	непродовольственные товары (электротовары и комплектующие к ним)	постоянно	
1.83	г. Гулькевичи, ул. Комсомольская (район остановки МУЗ ЦРБ перед аптекой «Апрель»	лоток	да	3,0/1 чел.	продовольственные товары (безалкогольные напитки – квас)	сезонно май – сентябрь 2021 года	

1	2	3	4	5	6	7	8
2. Гирейское городское поселение Гулькевичского района							
2.1	пос. Гирей (пересечение ул. Ленина и ул. Линейная)	торговый павильон	да	48 кв.м/ 16,6 кв.м/ 2 чел.	продовольственные товары	постоянно	
2.2	пос. Гирей, ул. Придорожная, 22	торговый павильон	да	17 кв.м/ 16,6 кв.м/ 2 чел.	продовольственные товары	постоянно	
2.3	пос. Гирей, пер. Тихий, б/н	торговый павильон	да	108 кв.м/ 18 кв.м/ 2 чел.	смешанные товары	постоянно	
2.4	пос. Гирей, ул. Лермонтова, б/н	торговый павильон	да	42 кв.м/ 12 кв.м/ 2 чел.	продовольственные товары	постоянно	
2.5	пос. Гирей, ул. Лермонтова, 29	торговый прицеп	да	8,0 кв.м/ 1 чел.	продовольственные товары	постоянно	
2.6	пос. Гирей, пересечение ул. 8 Марта и ул. Майская	торговый павильон	да	78 кв.м/ 54 кв.м/ 4 чел.	смешанные товары	постоянно	
2.7	пос. Гирей, ул. Садовая, 18	торговый павильон	да	23 кв.м/ 12,6 кв.м/ 1 чел.	продовольственные товары	постоянно	
2.8	пос. Гирей, ул. Ленина, 85 (прилегающая территория магазин «Олимп»)	палатка	да	3 кв. м./1 чел.	продовольственные товары (фрукты, овощи, бахчевые культуры)	сезонно июнь 2020 г. – октябрь 2020 г.	
2.9	пос. Гирей ул. Ленина (четная сторона) (остановочный павильон, около магазина «Пятерочка»)	торговый павильон	да	6,0 кв.м/ 1 чел	непродовольственные товары (печатные издания)	постоянно	
2.10	пос. Гирей, ул. Почтовая (нечетная сторона) прилегающая территория магазина «Гардероб»	торговый павильон	да	6,0 кв.м/ 1 чел	непродовольственные товары (печатные издания)	постоянно	

1	2	3	4	5	6	7	8
2.11	пос. Гирей, ул. Ленина, 105 А (прилегающая территория к магазину «Мясная лавка»)	торговый павильон	да	6,0 кв.м/ 1 чел	продовольственные товары («фас-фуд»)	постоянно	
2.12	пос. Гирей, пересечение ул. Школьная и пер. Тихий	торговый павильон	да	6,0 кв.м/ 1 чел	продовольственные товары (молоко и молочная продукция)	постоянно	место торговли фермерами и товаропроизводителями
2.13	пос. Гирей, прилегающая территория свеклопункта (остановочный павильон)	торговый павильон	да	6,0 кв.м/ 1 чел	продовольственные товары (овощи, фрукты)	постоянно	место торговли фермерами и товаропроизводителями
<b>3. Красносельское городское поселение Гулькевичского района</b>							
3.1	пос. Красносельский, ул. Октябрьская (примерно в 24 м по направлению на северо-восток от ориентира – магазин «Смак»)	торговый павильон	да	44 кв.м/ 18 кв.м/ 1 чел.	продовольственные товары	постоянно	
3.2	пос. Красносельский (примерно в 30 м по направлению на юго-восток от ориентира – ул. Приозерная, 24)	торговый павильон	да	44 кв.м/ 16 кв.м/ 1 чел.	продовольственные товары	постоянно	
3.3	пос. Красносельский, ул. Юбилейная (юго-восточнее ориентира – домовладение № 11)	палатка	да	18 кв.м/ 1 чел.	продовольственные товары (фрукты, овощи, бахчевые культуры)	сезонно май – ноябрь 2021 года	



1	2	3	4	5	6	7	8
3.4	пос. Красносельский (примерно в 50 м по направлению на северо-запад от ориентира – ул. Шоссейная, 44)	торговый павильон	да	130 кв.м/ 18 кв.м/ 2 чел.	непродовольственные товары	постоянно	
3.5	пос. Красносельский, пересечение ул. Шоссейная и пер. Северный (примерно в 43 м по направлению на северо-восток от ориентира – магазин по ул. Шоссейная, 48)	торговый павильон	да	35 кв.м/ 12 кв.м/ 1 чел.	продовольственные товары	постоянно	
3.6	пос. Красносельский, ул. Октябрьская (район торгового павильона «Пелагея»)	палатка (2 объекта)	да	6 кв.м/ 2 чел.	продовольственные товары (квас, фрукты, овощи, бахчевые культуры)	сезонно май – ноябрь 2021 года	2 места
3.7	пос. Красносельский (район торгового павильона «Перекресток» ул. Шоссейная, 107)	палатка (2 объекта)	да	6 кв.м/ 2 чел.	продовольственные товары (квас, бахчевые культуры)	сезонно май – ноябрь 2021 года	
3.8	пос. Красносельский (ул. Шоссейная, 31 район торгового павильона «Золотой топор»)	палатка (2 объекта)	да	6 кв.м/ 2 чел.	продовольственные товары (фрукты, овощи, бахчевые культуры)	сезонно май – сентябрь 2021 года	2 места
3.9	пос. Красносельский, ул. Строителей (район магазина «Магнит»)	палатка (4 объекта)	да	16 кв.м/ 4 чел.	продовольственные товары (квас, фрукты, овощи) непродовольственные товары (цветы, елки)	сезонно май – сентябрь 2021 года, декабрь 2021 года	4 места
3.10	пос. Красносельский, ул. Школьная (район магазина «Татьяна»)	палатка	да	3 кв.м/ 1 чел.	продовольственные товары (квас)	сезонно май – сентябрь 2021 года	

1	2	3	4	5	6	7	8
3.11	пос. Красносельский, ул. Почтовая (район магазина № 260)	палатка (4 объекта)	да	12 кв.м/ 1 чел.	продовольственные товары (квас, фрукты, овощи, бахчевые культуры), непродовольственные товары (цветы, елки)	сезонно май – ноябрь 2021 года, декабрь 2021 года	4 места
3.12	пос. Красносельский, ул. Шоссейная (район магазина «Красносельский»)	палатка (6 объектов)	да	18 кв.м/ 6 чел.	продовольственные товары (квас, фрукты, овощи)	сезонно май – ноябрь 2021 года	6 мест
3.13	пос. Красносельский, ул. Шоссейная (напротив дома № 70а)	палатка (2 объекта)	да	6 кв.м/ 2 чел.	непродовольственные товары (цветы)	сезонно май – сентябрь 2021 года	2 места
3.14	пос. Красносельский, ул. Юбилейная (юго-восточнее ориентира – домовладение № 39)	палатка (1 объект)	да	3 кв.м/ 1 чел.	продовольственные товары (квас, фрукты, овощи, бахчевые культуры)	сезонно май – ноябрь 2021 года	1 место
3.15	пос. Красносельский, ул. Промышленная, 9В	торговый павильон	да	800 кв.м/ 68 кв.м/ 1 чел.	техническое обслуживание и ремонт прочих автотранспортных средств	постоянно	
3.16	пос. Красносельский, ул. Юбилейная (южнее земельного участка № 11 ул. Юбилейная)	торговый павильон	да	40 кв.м/ 20 кв.м/ 1 чел.	продовольственные товары	постоянно	
<b>4. Сельское поселение Венцы-Заря Гулькевичского района</b>							
4.1	пос. Венцы (примерно в 34,5 м по направлению на юго-запад от ориентира – пересечение ул. Советская и ул. Больничная)	павильон	да	75 кв.м/ 23,8 кв.м/ 2 чел.	смешанные товары	постоянно	

1	2	3	4	5	6	7	8
4.2	пос. Венцы (примерно в 19 м по направлению на восток от ориентира – жилой дом, ул. Советская, 18)	павильон	да	200 кв.м/ 123 кв.м/ 4 чел.	смешанные товары	постоянно	
4.3	пос. Венцы (примерно в 25 м по направлению на северо-восток от пересечения ул. Советской и ул. Комсомольской)	павильон	да	108 кв.м/ 72 кв.м/ 2 чел.	смешанные товары	постоянно	
4.4	пос. Заря (примерно в 40 м по направлению на запад от ориентира – пересечение ул. Советской и ул. Восточной)	павильон	да	160 кв.м/ 26 кв.м/ 1 чел.	смешанные товары	постоянно	
4.5	пос. Венцы (примерно в 4 м по направлению на восток от ориентира – ул. Советская, 30)	павильон	да	60 кв.м/ 23,9 кв.м/ 1 чел.	продовольственные товары	постоянно	
4.6	пос. Венцы, ул. Молодежная, 48А	павильон	да	150 кв.м/ 27,5 кв.м/ 1 чел.	продовольственные товары	постоянно	
<b>5. Сельское поселение Кубань Гулькевичского района</b>							
5.1	пос. Кубань, ул. Советской Армии	павильон	да	128 кв.м/ 40 кв.м/ 1 чел.	смешанные товары	постоянно	
5.2	пос. Кубань, ул. Больничная, 7	павильон	да	56 кв.м/ 16 кв.м/ 1 чел.	продовольственные товары	постоянно	
5.3	пос. Кубань, ул. Спортивная, б/н	павильон	да	85 кв.м/ 18 кв.м/ 1 чел.	продовольственные товары	постоянно	

1	2	3	4	5	6	7	8
5.4	пос. Урожайный, ул. Красная, б/н	павильон	да	48 кв.м/ 16 кв.м/ 1 чел.	продовольственные товары	постоянно	
5.5	пос. Кубань, ул. Школьная, б/н	киоск	да	86 кв.м/ 15,6 кв.м/ 1 чел.	непродовольственные товары (автозапчасти)	постоянно	
5.6	пос. Урожайный, ул. Заречная	павильон	да	104 кв.м/ 24 кв.м/ 2 чел.	смешанные товары	постоянно	
5.7	пос. Советский, ул. Восточная, б/н	павильон	да	110 кв.м/ 18 кв.м/ 1 чел.	продовольственные товары (продукты)	постоянно	
5.8	пос. Кубань, ул. Школьная	павильон	да	27 кв.м/ 18 кв.м/ 1 чел.	промышленные товары	постоянно	
5.9	пос. Кубань, ул. Больничная	павильон	да	54 кв.м/ 18 кв.м/ 1 чел.	продовольственные товары (продукты)	постоянно	
5.10	пос. Кубань, рыночная площадь	павильон	да	36 кв.м/ 16 кв.м/ 1 чел.	продовольственные товары (овощи, фрукты)	постоянно	
5.11	пос. Кубань, рыночная площадь	киоск	да	24 кв.м/ 16 кв.м/ 1 чел	продовольственные товары	постоянно	
5.12	пос. Кубань, рыночная площадь	павильон	да	24 кв.м/ 18 кв.м/ 1 чел	промышленные товары	постоянно	
5.13	пос. Кубань, рыночная площадь	киоск	да	25 кв.м/ 18 кв.м/ 1 чел	продовольственные товары	постоянно	
5.14	пос. Кубань, рыночная площадь	киоск	да	15 кв.м/ 9 кв.м/ 1 чел	продовольственные товары (мясные изделия)	постоянно	

1	2	3	4	5	6	7	8
6. Комсомольское сельское поселение Гулькевичского района							
6.1	пос. Комсомольский, пересечение ул. Красной и ул. Комсомольской	павильон	да	500 кв.м/ 50 кв.м/ 3 чел.	промышленные товары	постоянно	
6.2	хут. Тельман, прилегающая территория к зданию клуба по ул. Шукшина, 26	павильон	да	500 кв.м/ 45 кв.м/ 2 чел.	промышленные товары	постоянно	
6.3	пос. Комсомольский, ул. Кирова, 2 и ул. Комсомольской, 3	павильон	да	7,0 кв.м/ 10 кв.м/ 2 чел	продовольственные товары	постоянно	
6.4	пос. Комсомольский, левее ул. Грушевой, участок № 1	павильон	да	500 кв.м/45кв.м/ 2чел.	продовольственные товары	постоянно	
6.5	пос. Комсомольский, земельный участок находящийся возле дома по адресу: пер. Советский, д.4 а, прилегающая территория	киоск	да	6,0 кв.м/ 1 чел	непромышленные товары (печатные издания)	постоянно	
6.6	пос. Комсомольский, земельный участок находящийся возле дома по адресу: пер. Советский, д.4 б, прилегающая территория	торговая палатка	да	18,0 кв.м/ 2 чел.	продовольственные, сельскохозяйственные товары (овощи, фрукты, бахчевые, сахар)	постоянно	2 объекта
6.7	пос. Комсомольский, первый километр трассы ст-ца Скобелевская – г. Гулькевичи	торговая палатка	да	20,0 кв.м/ 2 чел	продовольственные, сельскохозяйственные товары (овощи, фрукты, бахчевые, сахар)	постоянно	2 объекта
7. Новоукраинское сельское поселение Гулькевичского района							
7.1	с. Новоукраинское, (угол ул. Красной и ул. Первомайской)	торговый павильон	да	12 кв. м/ 10 кв.м/ 1 чел.	продовольственные товары	постоянно	

1	2	3	4	5	6	7	8
7.2	с. Новоукраинское, (угол ул. Свободы и ул. Красной)	торговый павильон	да	18 кв.м/ 18 кв.м/ 1 чел.	непродовольственные товары	постоянно	
7.3	с. Новоукраинское, ул. Красная (остановка «Больница»)	торговый павильон	да	35 кв.м/ 30 кв.м/ 1 чел.	непродовольственные товары	постоянно	
7.4	с. Новоукраинское, ул. Красная, 131а	павильон	да	32 кв.м/ 26,5 кв.м/ 1 чел.	непродовольственные товары	постоянно	
7.5	с. Новоукраинское, (пересечение ул. Красной и ул. Терешковой)	торговый павильон	да	8 кв.м/ 8 кв.м/ 1 чел.	продовольственные товары	постоянно	
7.6	с. Новоукраинское, (пересечение ул. Красной и ул. Гагарина)	торговый павильон	да	32 кв.м/ 32 кв.м/ 1 чел.	продовольственные товары	постоянно	
7.7	с. Новоукраинское, (пересечение ул. Красной и ул. Тимирязева)	торговый павильон	да	45,0 кв.м/ 18 кв.м/ 1 чел.	непродовольственные товары	постоянно	
7.8	с. Новоукраинское, (угол ул. Красной и ул. 8 Марта)	торговый павильон	да	25,0 кв.м/ 18 кв.м/ 1 чел.	продовольственные товары	постоянно	
7.9	с. Новоукраинское северная часть кадастрового квартала 23.06.0000000	торговый павильон	да	10,0 кв.м/ 4,0 кв.м/ 2 чел.	продовольственные товары	постоянно	
7.10	с. Новоукраинское, ул. Дорожная, 2А	торговый павильон	да	10 кв.м/ 1 чел.	продовольственные товары	постоянно	
7.11	с. Новоукраинское ул. Пролетарская, д.26	торговый павильон	да	6,0 кв.м/ 1 чел.	продовольственные товары	постоянно	
<b>8. Отрадо-Кубанское сельское поселение Гулькевичского района</b>							
8.1	с. Отрадо-Кубанское, ул. Ленина, 44 а	торговая тележка	нет	4 кв.м/ 1 чел.	продовольственные товары (квас)	сезонно июнь – октябрь 2021 года	

1	2	3	4	5	6	7	8
8.2	с. Отрадо-Кубанское, ул. Рабочая (в 25 метрах от перекрестка)	бахчевой развал	да	36 кв.м/ 1 чел.	продовольственные товары (овощи, фрукты, бахчевые)	сезонно июнь – октябрь 2021 года	
8.3	с. Отрадо-Кубанское, ул. Советская, перекресток	торговый павильон	да	18 кв.м/ 1 чел.	смешанные товары	постоянно	
8.4	с. Отрадо-Кубанское, трасса М 29 (126 км + 240 м) справа в сторону Махачкалы	бахчевой развал	да	36 кв.м/ 1 чел.	продовольственные товары (овощи, фрукты, бахчевые)	сезонно июнь – октябрь 2021 года	
8.5	с. Отрадо-Кубанское, трасса М 29 (127 км + 0,75 м) справа в сторону Махачкалы	бахчевой развал	да	36 кв.м/ 1 чел.	продовольственные товары (овощи, фрукты, бахчевые)	сезонно июнь – октябрь 2021 года	
8.6	с. Отрадо-Кубанское, поворот на трассу М 29 (300 м от остановки)	бахчевой развал	да	36 кв.м/ 1 чел.	продовольственные товары (овощи, фрукты, бахчевые)	сезонно июнь – октябрь 2021 года	
8.7	пос. Ботаника, ул. Вавилова, б/н	торговый павильон	да	18 кв.м/ 1 чел.	смешанные товары	постоянно	
9. Скобелевское сельское поселение Гулькевичского района							
9.1	ст-ца Скобелевская, ул. Октябрьская, 59 (прилегающая территория к магазину «Фортуна»)	палатка	да	500 кв.м/ 20 кв.м/ 3 чел.	смешанные товары	постоянно	
9.2	ст-ца Скобелевская, ул. Октябрьская, 36 (площадь поселения)	палатка	да	600 кв.м/ 23 кв. м/ 1 чел.	непродовольственные товары	постоянно	
9.3	ст-ца Скобелевская, ул. Октябрьская, 59 (прилегающая территория к магазину «Фортуна»)	палатка	да	100 кв.м/ 18 кв.м/ 2 чел.	продовольственные товары (овощи и фрукты)	постоянно	

1	2	3	4	5	6	7	8
10. Соколовское сельское поселение Гулькевичского района							
10.1	с. Соколовское, ул. Советская (в 50 м западнее ориентира – администрация Соколовского сельского поселения)	торговый павильон	да	60 кв.м/ 35 кв.м/ 2 чел.	непродовольственные товары	постоянно	
10.2	с. Соколовское, ул. Советская (в 20 м западнее ориентира – администрация Соколовского сельского поселения)	торговый павильон	да	70 кв.м/ 60 кв.м/ 3 чел.	смешанные товары	постоянно	
10.3	с. Соколовское, ул. Советская (в 70 м западнее ориентира – администрация Соколовского сельского поселения)	торговый павильон	да	62 кв.м/ 32 кв.м/ 2 чел.	непродовольственные товары (посуда, игрушки)	постоянно	
11. Сельское поселение Союз Четырех Хуторов Гулькевичского района							
11.1	хут. Чаплыгин, ориентир – угол ул. Ленина и ул. Советской	павильон	да	16,76 кв. м/ 16,76 кв.м / 1 чел.	смешанные товары	постоянно	
12. Тысячное сельское поселение Гулькевичского района							
12.1	хут. Воздвиженский, ул. Свободный Труд	торговый павильон	да	76 кв.м/ 17,3 кв.м/ 1 чел.	продовольственные товары	постоянно	
12.2	Тысячное сельское поселение (пересечение дорог ул. Красной и автодороги пос. Ботаника – хут. Чаплыгин	павильон – шиномонтаж	да	110 кв.м/ 50 кв.м/ 1 чел.	оказание услуг по обслуживанию автомобильной техники	постоянно	



1	2	3	4	5	6	7	8
12.3	Тысячное сельское поселение, в 1 км северо-восточнее хут. Тысячный (справа)	торговый павильон	да	12,0 кв.м./ 1 чел.	фрукты, овощи	постоянно	

Начальник управления экономики и потребительской сферы  
администрации муниципального образования Гулькевичский район

Е.А. Хмелько

Приложение 2

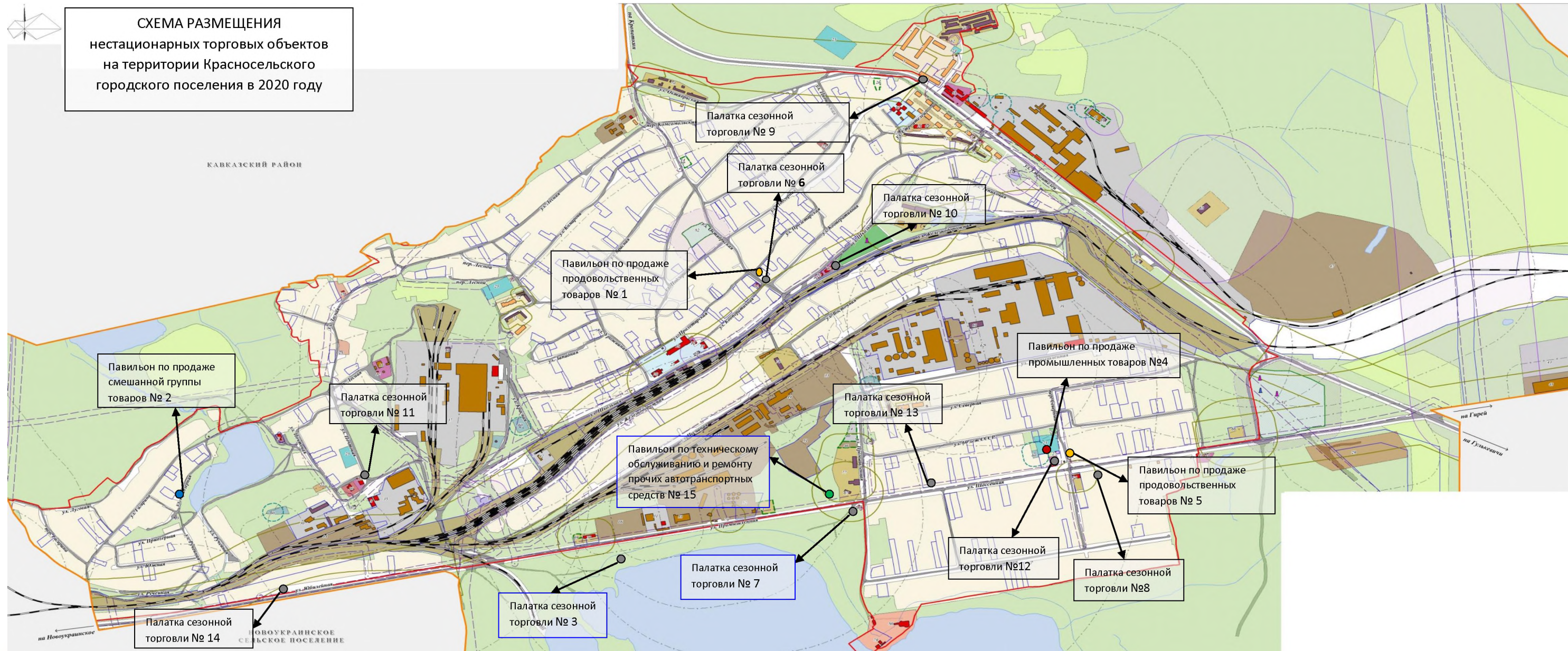
УТВЕРЖДЕНА  
постановлением администрации  
муниципального образования  
Гулькевичский район  
от 30.09.2020 № 1460

СХЕМА

(графическая часть) размещения нестационарных торговых объектов  
на территории муниципального образования Гулькевичский район на 1 января 2021 года



**СХЕМА РАЗМЕЩЕНИЯ  
нестационарных торговых объектов  
на территории Красносельского  
городского поселения в 2020 году**

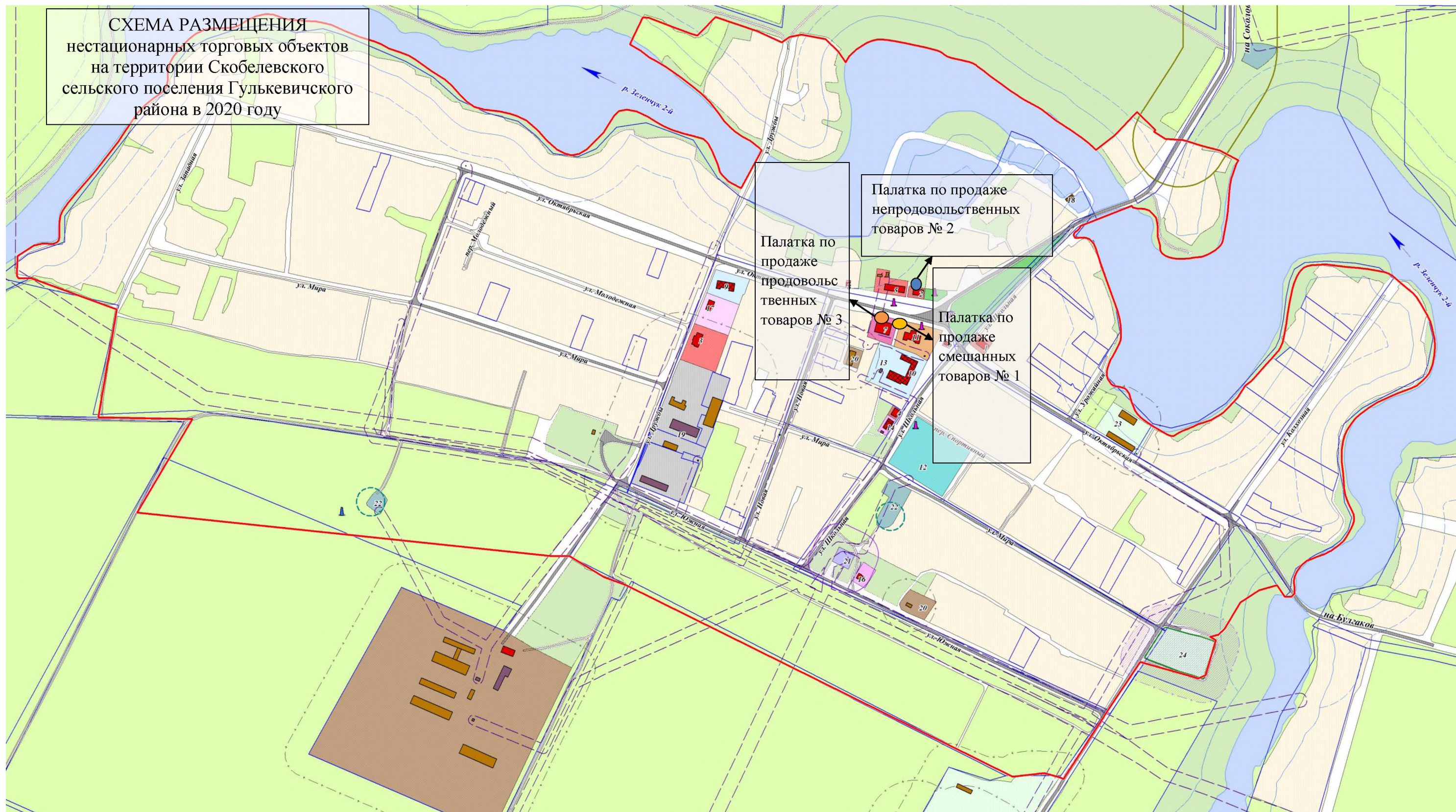


- |  |   |  |                                |  |  |
|--|---|--|--------------------------------|--|--|
|  | Павильон по продаже продовольственных товаров № 1   |  | Палатка сезонной торговли № 7  |  | Палатка сезонной торговли № 13   |
|  | Павильон по продаже смешанных товаров № 2           |  | Палатка сезонной торговли № 8  |  | Палатка сезонной торговли № 14   |
|  | Палатка сезонной торговли № 3                       |  | Палатка сезонной торговли № 9  |  | Павильон по техническому обслуживанию и ремонту прочих автотранспортных средств № 15 |
|  | Павильон по продаже промышленной группы товаров № 4 |  | Палатка сезонной торговли № 10 |  |  |
|  | Павильон по продаже продовольственных товаров № 5   |  | Палатка сезонной торговли № 11 |  |  |
|  | Палатка сезонной торговли № 6                       |  | Палатка сезонной торговли № 12 |  |  |

Начальник управления экономики и  
потребительской сферы администрации  
муниципального образования Гулькевичский район

Е.А. Хмелько

СХЕМА РАЗМЕЩЕНИЯ  
нестационарных торговых объектов  
на территории Скобелевского  
сельского поселения Гулькевичского  
района в 2020 году



Палатка по продаже смешанных товаров № 1

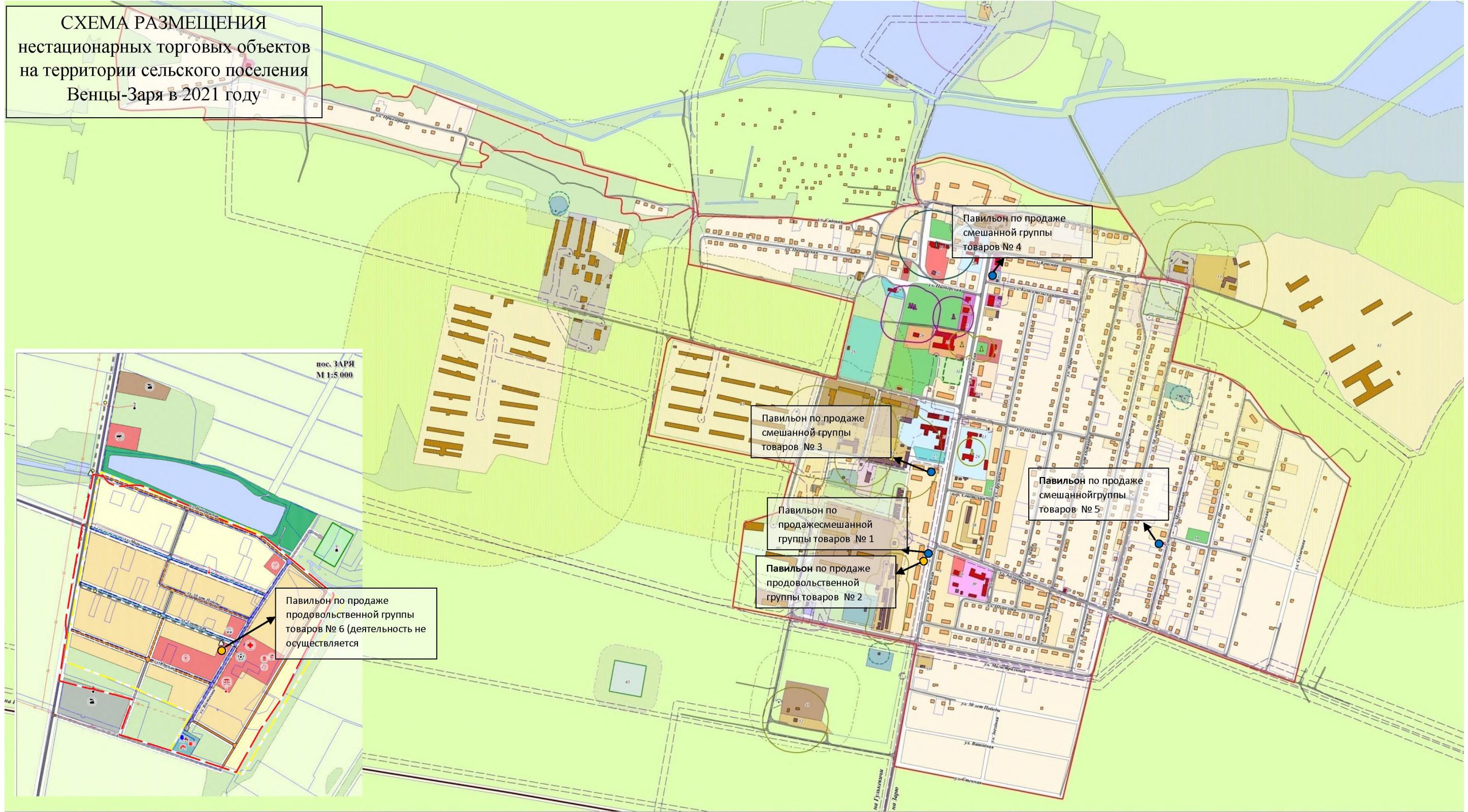
Палатка по продаже непродовольственных товаров № 2

Палатка по продаже непродовольственных товаров № 3

Начальник управления экономики и  
потребительской сферы администрации  
муниципального образования Гулькевичский район

Е.А. Хмелько

СХЕМА РАЗМЕЩЕНИЯ  
нестационарных торговых объектов  
на территории сельского поселения  
Венцы-Заря в 2021 году

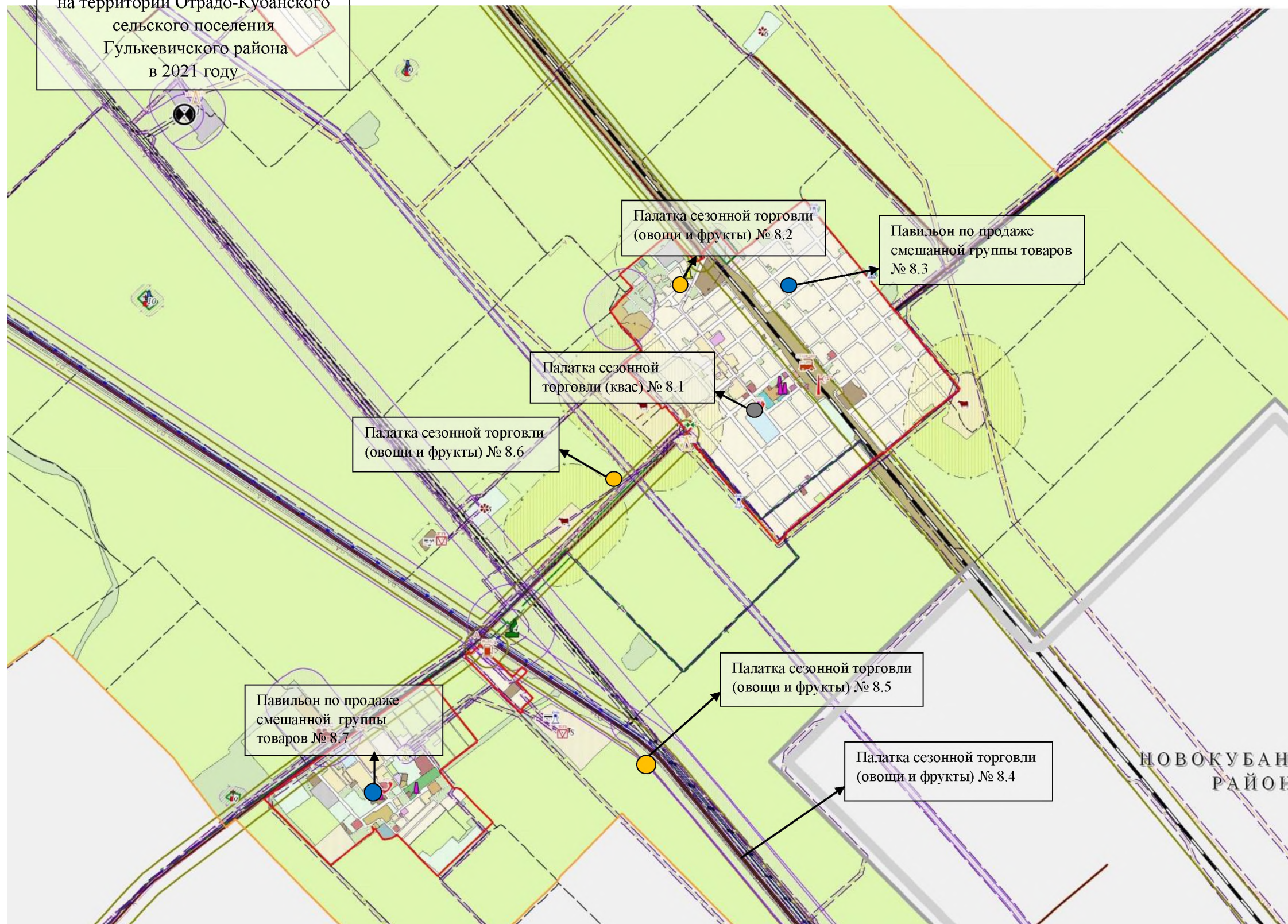


- Павильон по продаже смешанной группы товаров № 1
- Павильон по продаже продовольственной группы товаров № 2
- Павильон по продаже смешанной группы товаров № 3
- Павильон по продаже смешанной группы товаров № 4
- Павильон по продаже смешанной группы товаров № 5
- Павильон по продаже продовольственной группы товаров № 6

Главный специалист сектора администрации  
сельского поселения Венцы-Заря  
Гулькевичского района

К.В. Орешкина

СХЕМА РАЗМЕЩЕНИЯ  
нестационарных торговых объектов  
на территории Отрадо-Кубанского  
сельского поселения  
Гулькевичского района  
в 2021 году



Палатка сезонной торговли (квас) № 8.1

Палатка сезонной торговли (овощи и фрукты) № 8.2

Павильон по продаже смешанной группы товаров (продукты) № 8.3

Палатка сезонной торговли (овощи и фрукты) № 8.4

Палатка сезонной торговли (овощи и фрукты) № 8.5

Палатка сезонной торговли (овощи и фрукты) № 8.6

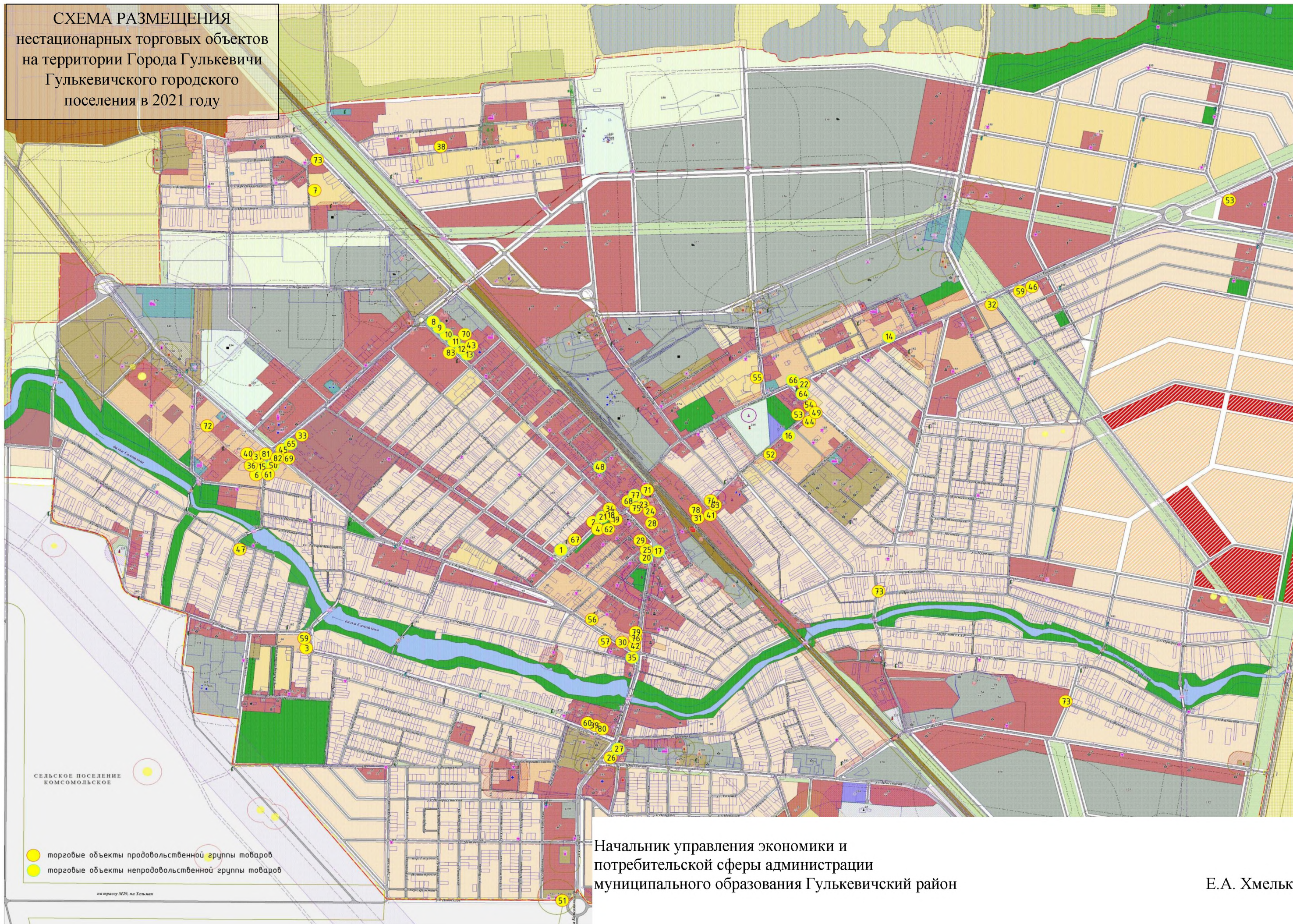
Палатка сезонной торговли (квас) № 8.7

Павильон по продаже смешанной группы товаров № 8.8

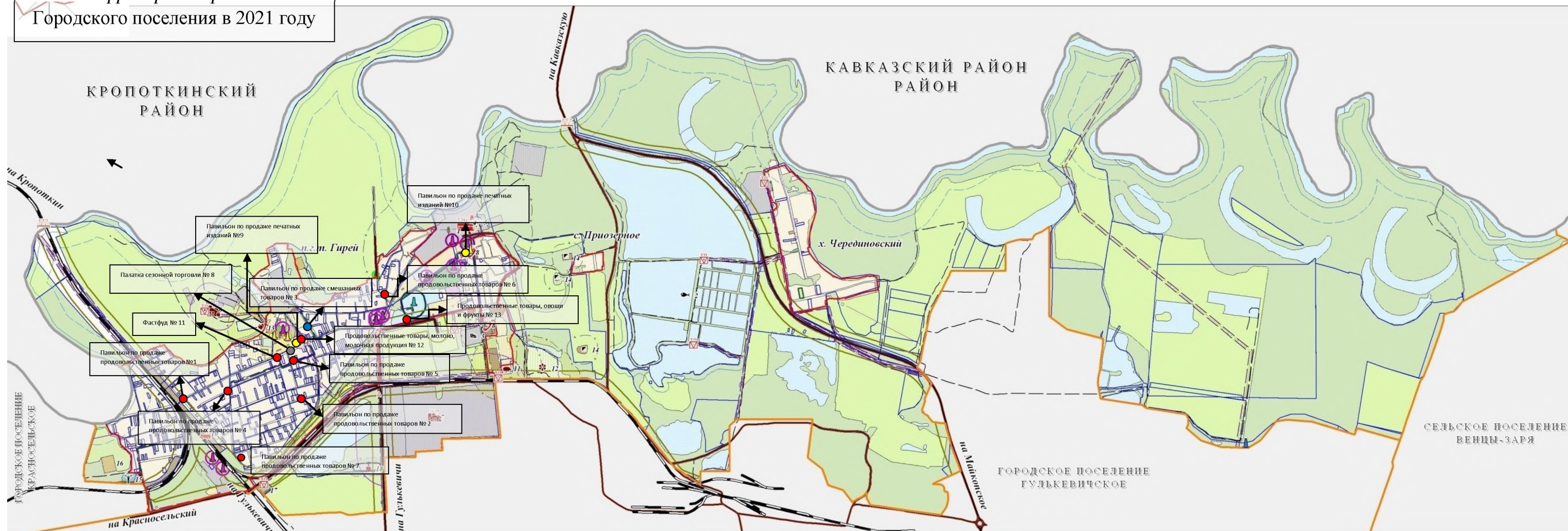
Начальник управления экономики и  
потребительской сферы администрации  
муниципального образования Гулькевичский район

Е.А. Хмелько

СХЕМА РАЗМЕЩЕНИЯ  
нестационарных торговых объектов  
на территории Города Гулькевичи  
Гулькевичского городского  
поселения в 2021 году



**СХЕМА РАЗМЕЩЕНИЯ  
нестационарных торговых объектов  
на территории Гирейского  
Городского поселения в 2021 году**



- Павильон по продаже продовольственных товаров № 1
- Павильон по продаже продовольственных товаров № 2
- Павильон по продаже смешанных товаров № 3
- Павильон по продаже продовольственных товаров № 4
- Павильон по продаже продовольственных товаров № 5
- Павильон по продаже продовольственных товаров № 6
- Павильон по продаже хозяйственных товаров № 7
- Палатка сезонной торговли № 8
- Павильон по продаже печатных изданий № 9
- Павильон по продаже печатных изданий № 10
- Павильон Фастфуд № 11
- Торговый павильон Молоко и молочная продукция № 12
- Торговый павильон Овощи и фрукты № 13

Начальник управления экономики и  
потребительской сферы администрации  
муниципального образования Гулькевичский район

Е.А. Хмелько



**СХЕМА РАЗМЕЩЕНИЯ**  
 нестационарных торговых объектов  
 на территории Новоукраинского  
 сельского поселения  
 Гулькевичского района  
 в 2021 году

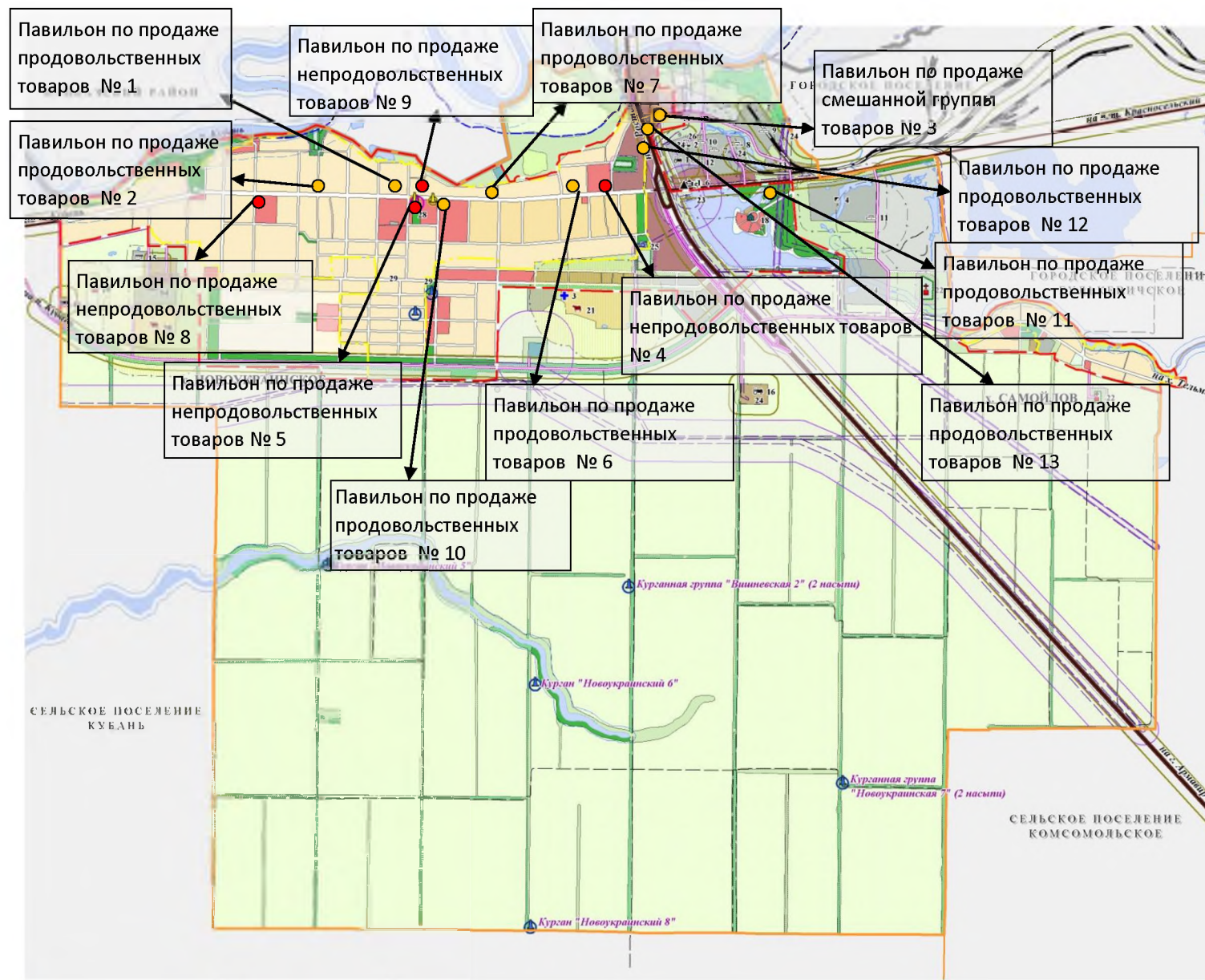
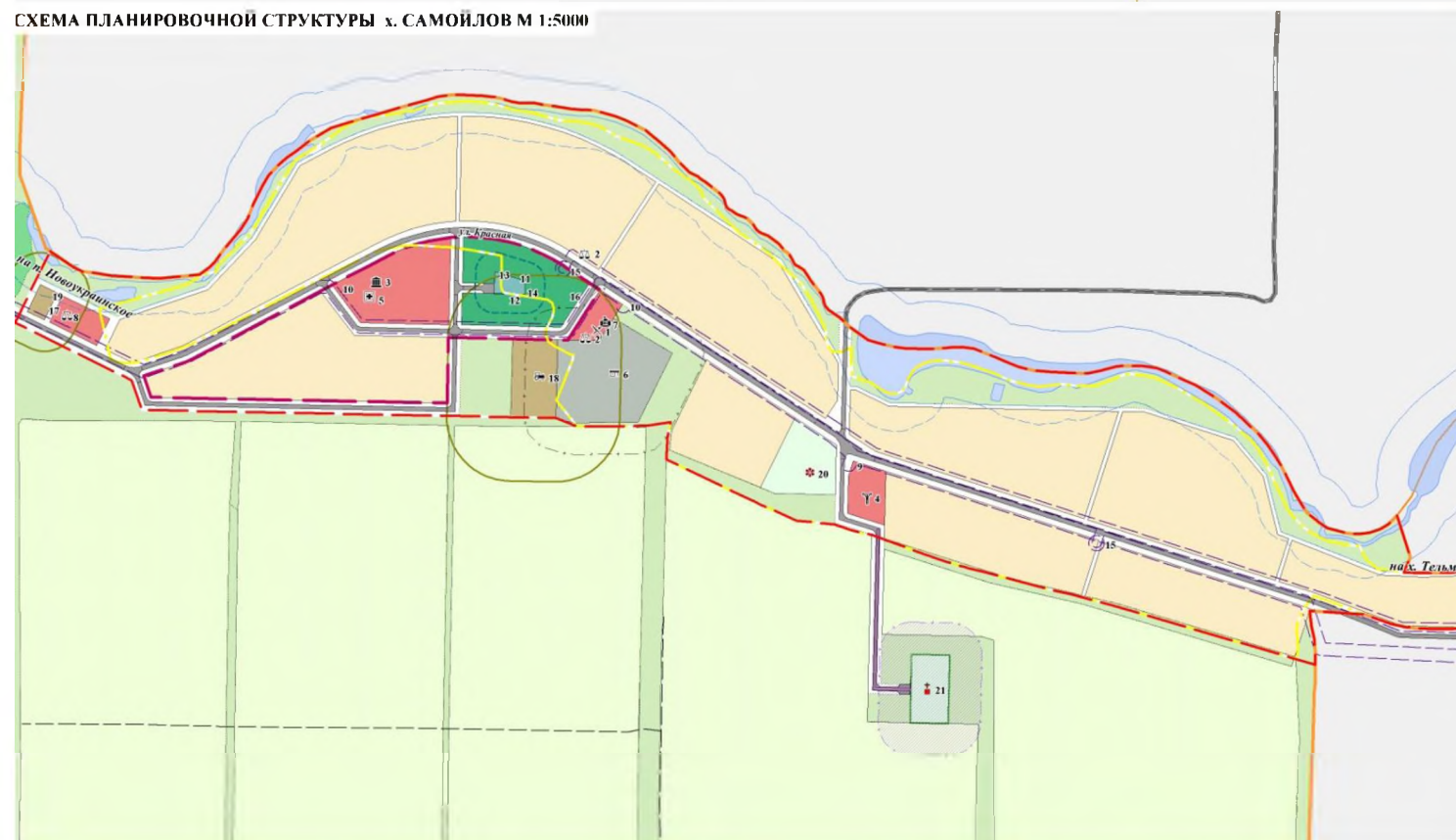


СХЕМА ПЛАНИРОВОЧНОЙ СТРУКТУРЫ х. САМОЙЛОВ М 1:5000



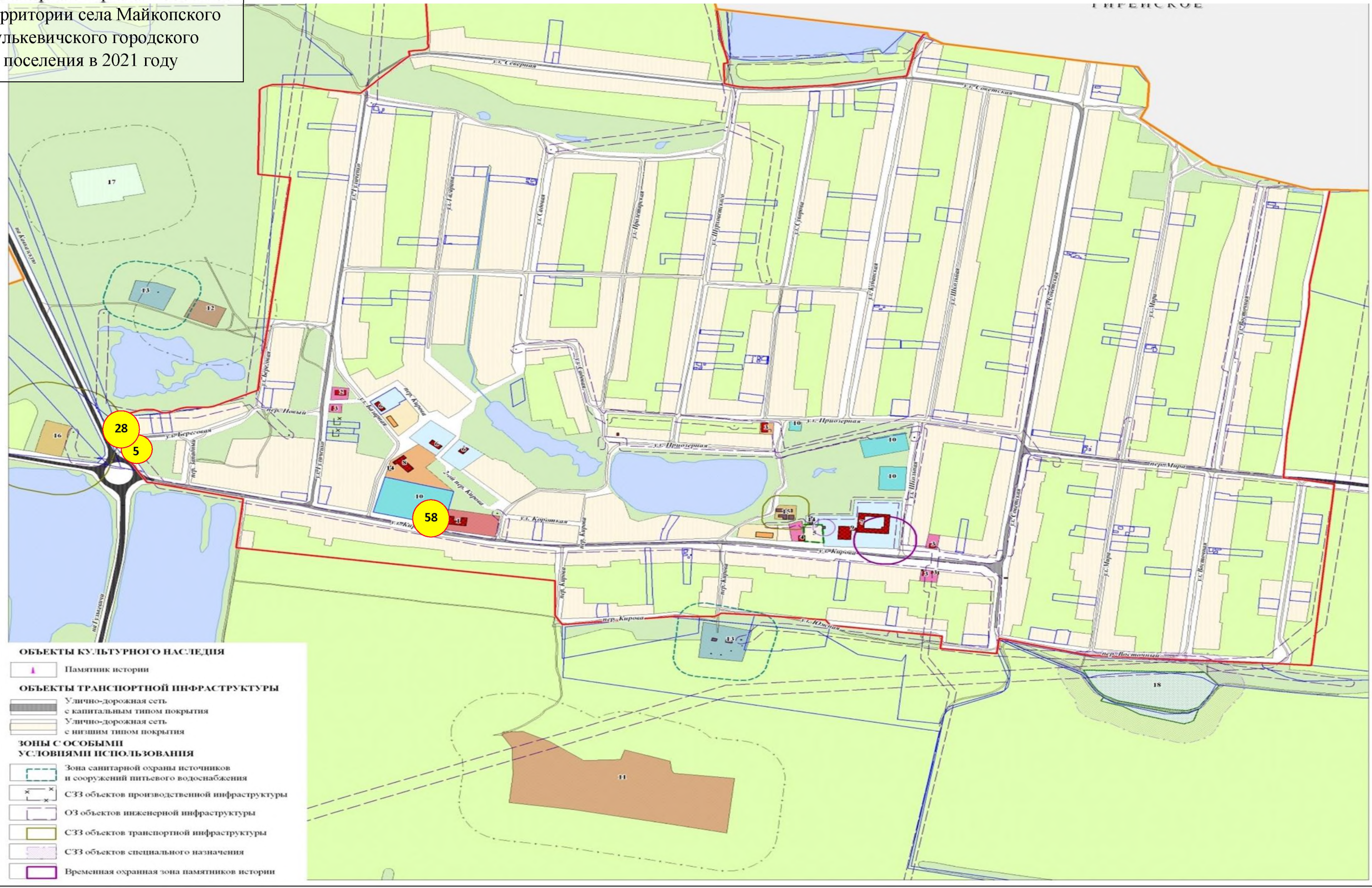
- Павильон по продаже продовольственных товаров № 1
- Павильон по продаже продовольственных товаров № 2
- Павильон по продаже продовольственных товаров № 3
- Павильон по продаже непродовольственных товаров № 4
- Павильон по продаже непродовольственных товаров № 5
- Павильон по продаже продовольственных товаров № 6
- Павильон по продаже продовольственных товаров № 7
- Павильон по продаже непродовольственных товаров № 8
- Павильон по продаже непродовольственных товаров № 9
- Павильон по продаже продовольственных товаров № 10
- Павильон по продаже продовольственных товаров № 11
- Павильон по продаже продовольственных товаров № 12
- Павильон по продаже продовольственных товаров № 13

Начальник управления экономики и  
 потребительской сферы администрации  
 муниципального образования Гулькевичский район

Е.А. Хмелько

».

**СХЕМА РАЗМЕЩЕНИЯ  
нестационарных торговых объектов  
на территории села Майкопского  
Гулькевичского городского  
поселения в 2021 году**

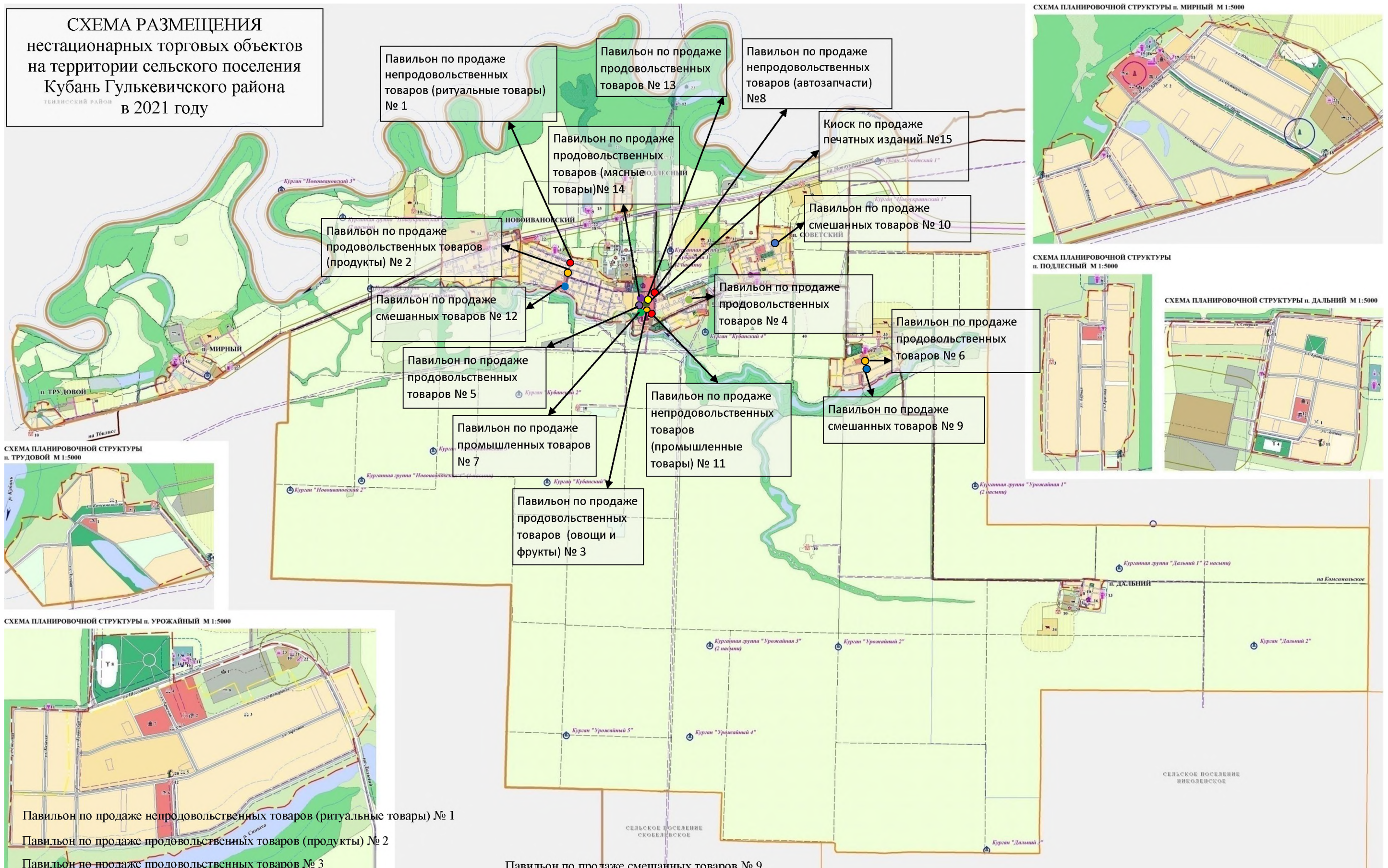


- торговые объекты продовольственной группы товаров
- торговые объекты непродовольственной группы товаров

Начальник управления экономики и потребительской сферы администрации муниципального образования Гулькевичский район

Е.А. Хмелько

**СХЕМА РАЗМЕЩЕНИЯ  
нестационарных торговых объектов  
на территории сельского поселения  
Кубань Гулькевичского района  
в 2021 году**



- Павильон по продаже непродовольственных товаров (ритуальные товары) № 1
- Павильон по продаже продовольственных товаров (продукты) № 2
- Павильон по продаже продовольственных товаров № 3
- Павильон по продаже продовольственных товаров № 4
- Павильон по продаже продовольственных товаров № 5
- Павильон по продаже продовольственных товаров (продукты) № 6
- Павильон по продаже промышленных товаров № 7
- Павильон по продаже непродовольственных товаров (автозапчасти) № 8

- Павильон по продаже смешанных товаров № 9
- Павильон по продаже смешанных товаров № 10
- Павильон по продаже промышленных товаров № 11
- Павильон по продаже смешанных товаров № 12
- Павильон по продаже смешанных товаров № 13
- Павильон по предоставлению бытовых услуг № 14

Киоск по продаже печатных изданий № 15

Начальник управления экономики и  
потребительской сферы администрации  
муниципального образования Гулькевичский район

Е.А. Хмелько

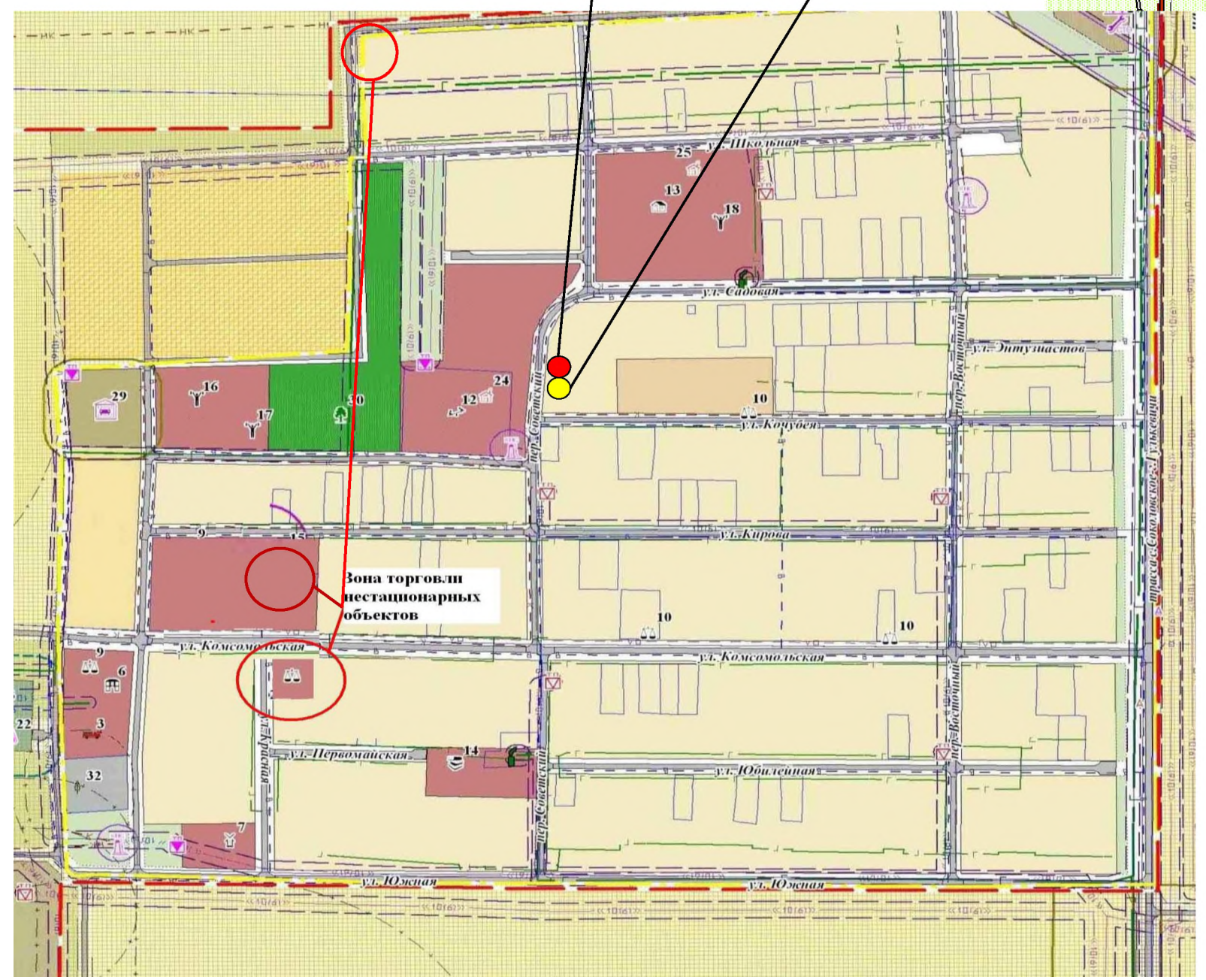
**СХЕМА РАЗМЕЩЕНИЯ  
нестационарных торговых объектов  
на территории Комсомольского  
сельского поселения в 2021 году**

Торговые палатки по  
продаже  
продовольственных,  
сельскохозяйственных  
товаров №7

Киоск по продаже  
печатных изданий №5

Торговая палатка по  
продаже  
продовольственных,  
сельскохозяйственных  
товаров №6

- Киоск по продаже печатных изданий № 5
- Торговая палатка по продаже продовольственных, сельскохозяйственных товаров № 6
- Торговые палатки по продаже продовольственных, сельскохозяйственных товаров № 7



Начальник управления экономики и  
потребительской сферы администрации  
муниципального образования Гулькевичский район

Е.А. Хмелько

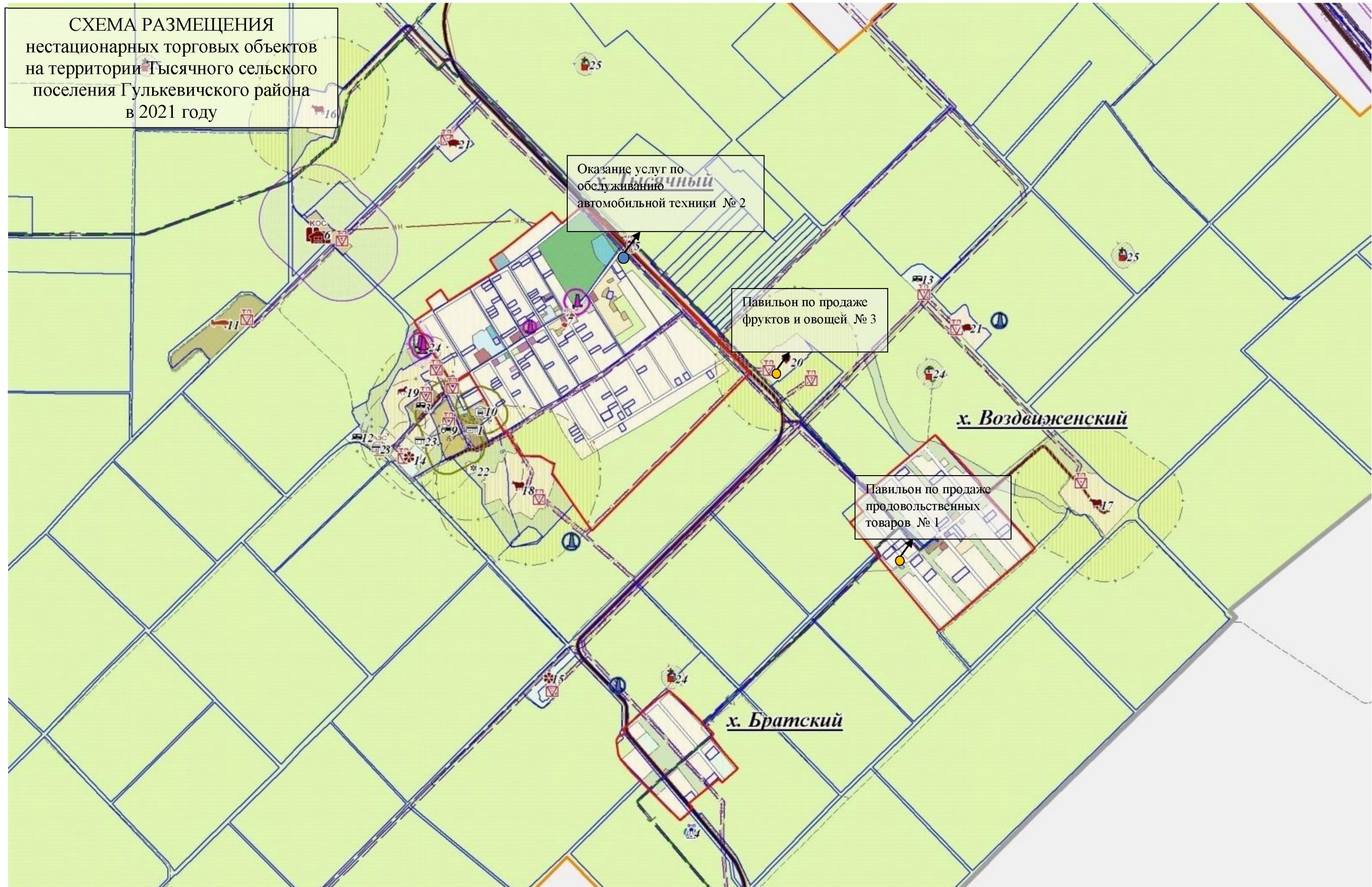


СХЕМА РАЗМЕЩЕНИЯ  
 нестационарных торговых объектов  
 на территории Тысячного сельского  
 поселения Гулькевичского района  
 в 2021 году

Оказание услуг по  
 обслуживанию  
 автомобильной техники № 2

Павильон по продаже  
 фруктов и овощей № 3

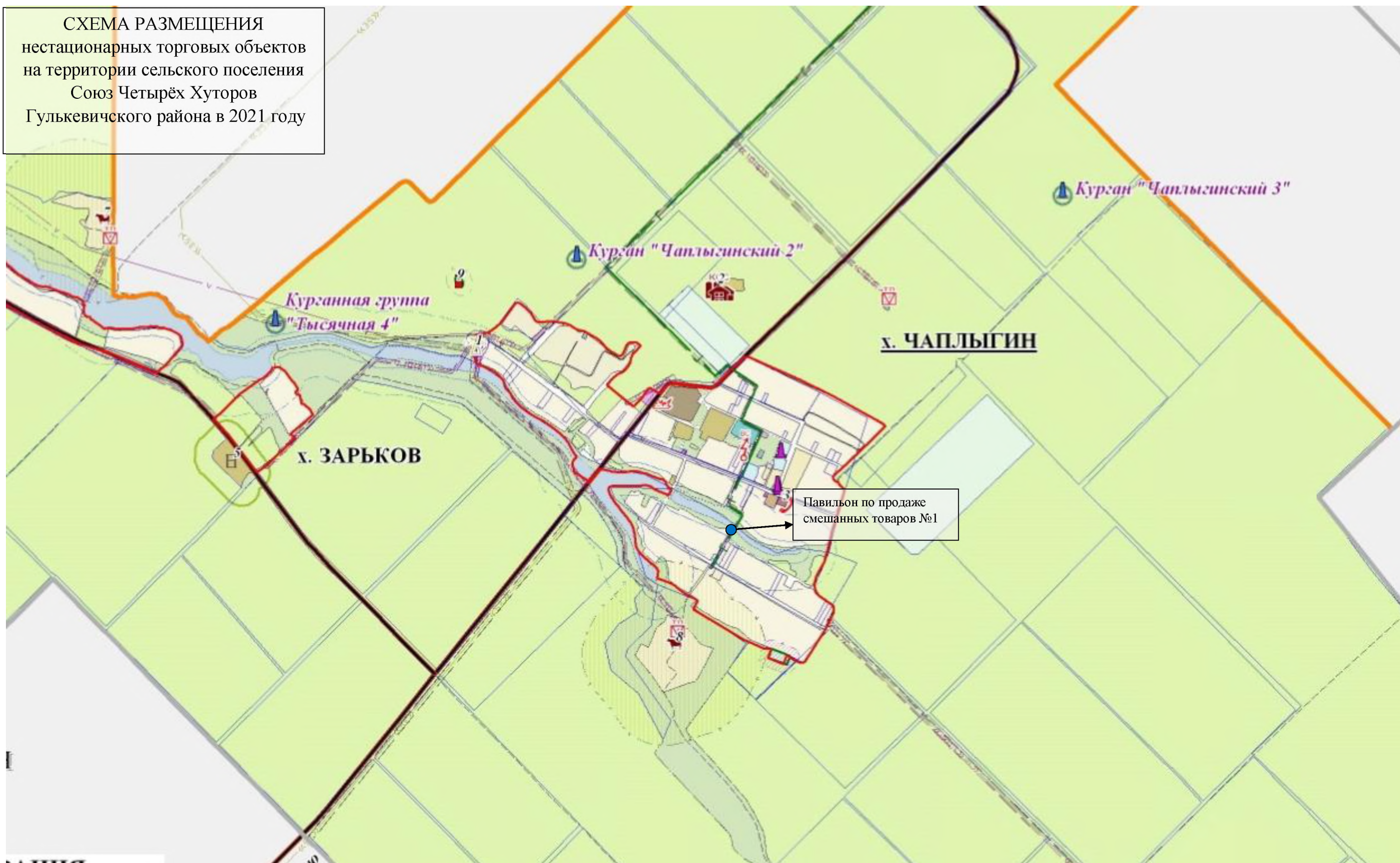
Павильон по продаже  
 продовольственных  
 товаров № 1

- Павильон по продаже продовольственной группы товаров № 1
- Оказание услуг по обслуживанию автомобильной техники № 2
- Павильон по продаже фруктов и овощей № 3

Начальник управления экономики и  
 потребительской сферы администрации  
 муниципального образования Гулькевичский район

Е.А. Хмелько

СХЕМА РАЗМЕЩЕНИЯ  
нестационарных торговых объектов  
на территории сельского поселения  
Союз Четырёх Хуторов  
Гулькевичского района в 2021 году

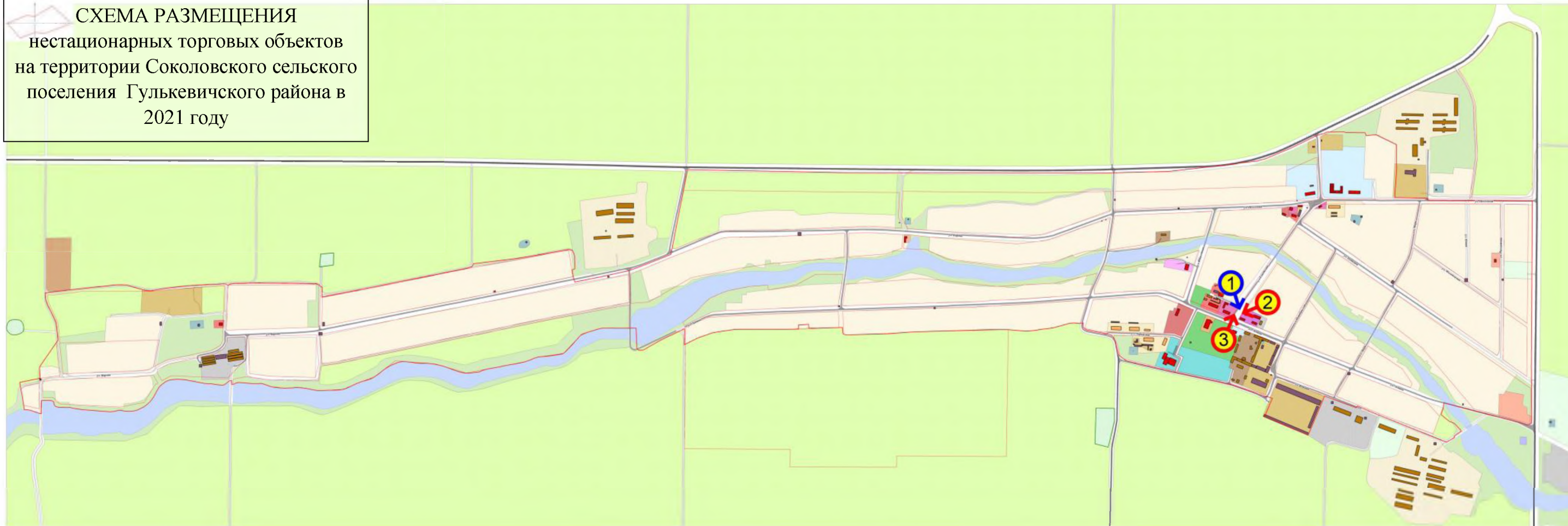


Павильон по продаже смешанных товаров №1



Начальник управления экономики и  
потребительской сферы администрации  
муниципального образования Гулькевичский район

Е.А. Хмелько


СХЕМА РАЗМЕЩЕНИЯ  
нестационарных торговых объектов  
на территории Соколовского сельского  
поселения Гулькевичского района в  
2021 году



УСЛОВНЫЕ ОБОЗНАЧЕНИЯ:

-  - торговля смешанными товарами
-  - торговля хоз. товарами

ЭКСПЛИКАЦИЯ :

-  1 - магазин «Лотос» с. Соколовское ул. Советская, в 50 м западнее ориентира - администрации Соколовского сельского поселения
- 2 - магазин «Хозяюшка» с. Соколовское, ул. Советская, в 20 м западнее - администрации Соколовского сельского поселения
- 3 - магазин «У Николая», с. Соколовское, ул. Советская, в 70 м западнее ориентира - администрации Соколовского сельского поселения

Начальник управления экономики и  
потребительской сферы администрации  
муниципального образования Гулькевичский район

Е.А. Хмелько