



СОВЕТ МУНИЦИПАЛЬНОГО ОБРАЗОВАНИЯ
ГУЛЬКЕВИЧСКИЙ РАЙОН

РЕШЕНИЕ

от 26.02.2021 г.

№ 8

г. Гулькевичи

**О внесении изменений в решение 69 сессии V созыва Совета
муниципального образования Гулькевичский район от 28 февраля
2014 г. № 6 «Об утверждении схемы размещения рекламных
конструкций на территории муниципального образования
Гулькевичский район»**

В соответствии с частью 5.8 статьи 19 Федерального закона от 13 марта 2006 года № 38-ФЗ «О рекламе», учитывая письма департамента по архитектуре и градостроительству Краснодарского края от 18 декабря 2020 г. № 71-04-01-11119/20 «О рассмотрении проекта схемы размещения рекламных конструкций», от 25 декабря 2020 г. № 71-04-01-11489/20 «О согласовании проекта схемы размещения рекламных конструкций» р е ш и л:

1. Внести в решение 69 сессии V созыва Совета муниципального образования Гулькевичский район от 28 февраля 2014 г. № 6 «Об утверждении схемы размещения рекламных конструкций на территории муниципального образования Гулькевичский район» изменения, дополнив новыми приложениями 24 «Схема размещения рекламных конструкций на земельном участке с кадастровым номером 23:06:0101000:56 (ориентир автодорога г. Гулькевичи, с.Новоукраинское - х. Шевченко км. 24+730)», 25 «Схема размещения рекламных конструкций на земельных участках с кадастровыми номерами 23:06:0000000:784, 23:06:0000000:785» в пос. Красносельском, согласно приложениям 1, 2 к настоящему решению.

2. Отделу СМИ управления по социальной работе и взаимодействию со СМИ администрации муниципального образования Гулькевичский район обнародовать настоящее решение в специально установленных местах для обнародования муниципальных правовых актов органов местного самоуправления муниципального образования Гулькевичского района, определенных постановлением администрации муниципального образования Гулькевичский район от 3 декабря 2015 г. № 1239 «Об определении специально

установленных мест для обнародования муниципальных правовых актов органов местного самоуправления муниципального образования Гулькевичский район», и разместить на официальном сайте муниципального образования Гулькевичский район в информационно-телекоммуникационной сети «Интернет».

3. Контроль за выполнением настоящего решения возложить на постоянную комиссию Совета муниципального образования Гулькевичский район по промышленности, транспорту, строительству, связи ЖКХ и районной инфраструктуре.

4. Решение вступает в силу после его официального обнародования.

Глава муниципального образования
Гулькевичский район

А.А. Шишкин

Председатель Совета
муниципального образования
Гулькевичский район

Л.В. Перевертайло

Приложение 1
к решению Совета
муниципального образования
Гулькевичский район
от 26.02.2021 № 8

«приложение 24

УТВЕРЖДЕНА
решением 69 сессии V созыва
Совета муниципального образования
Гулькевичский район
от 28.02.2014г № 6
(в редакции решения сессии Совета
муниципального образования
Гулькевичский район
от 26.02.2021 № 8)

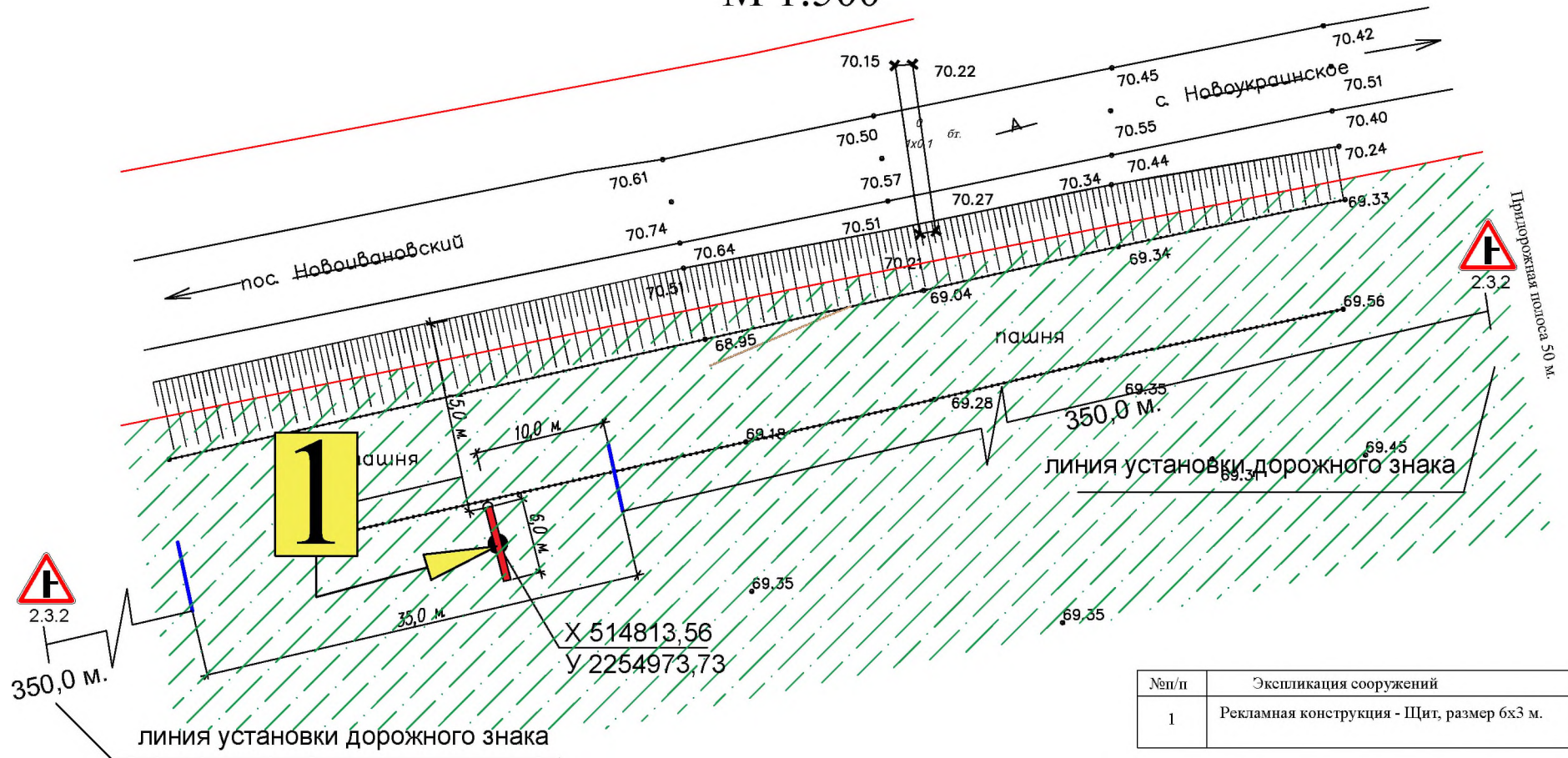
«Схема размещения рекламных конструкций на земельном участке с кадастровым номером 23:06:0101000:56
(ориентир автодорога г. Гулькевичи, с. Новоукраинское - х. Шевченко км. 24+730)»

2021 год



Раздел I

Схема размещения рекламной конструкции М 1:500



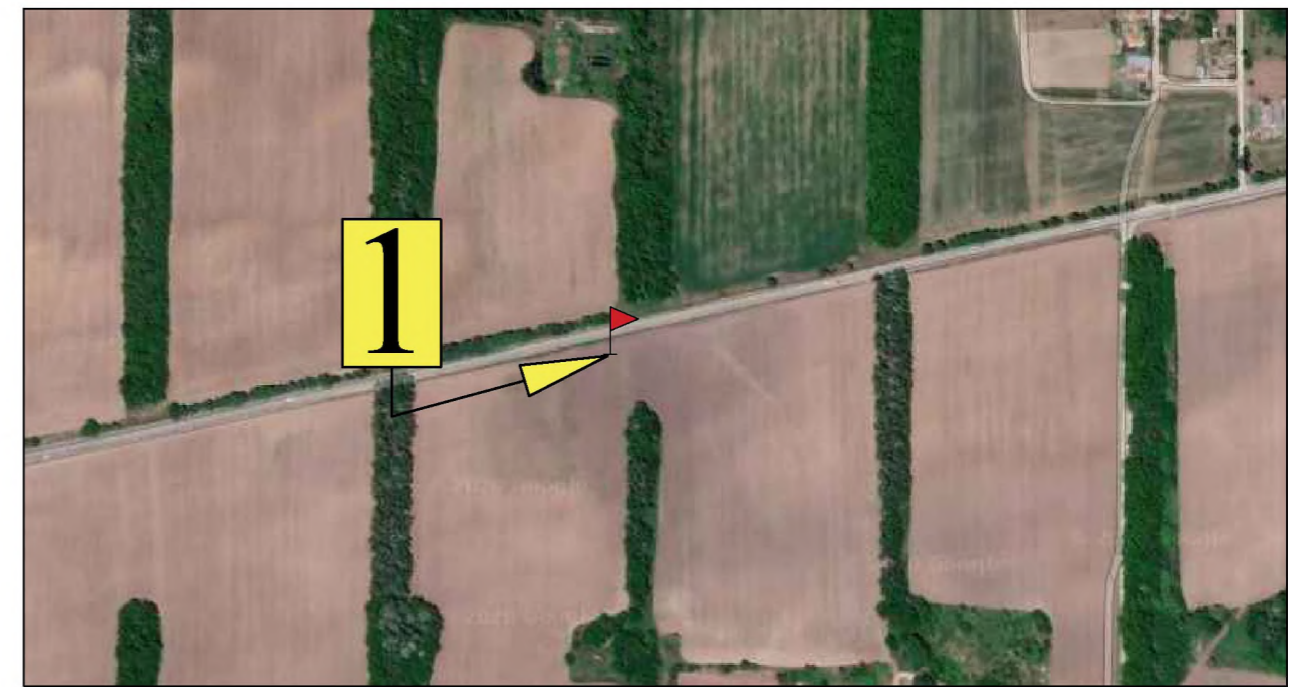
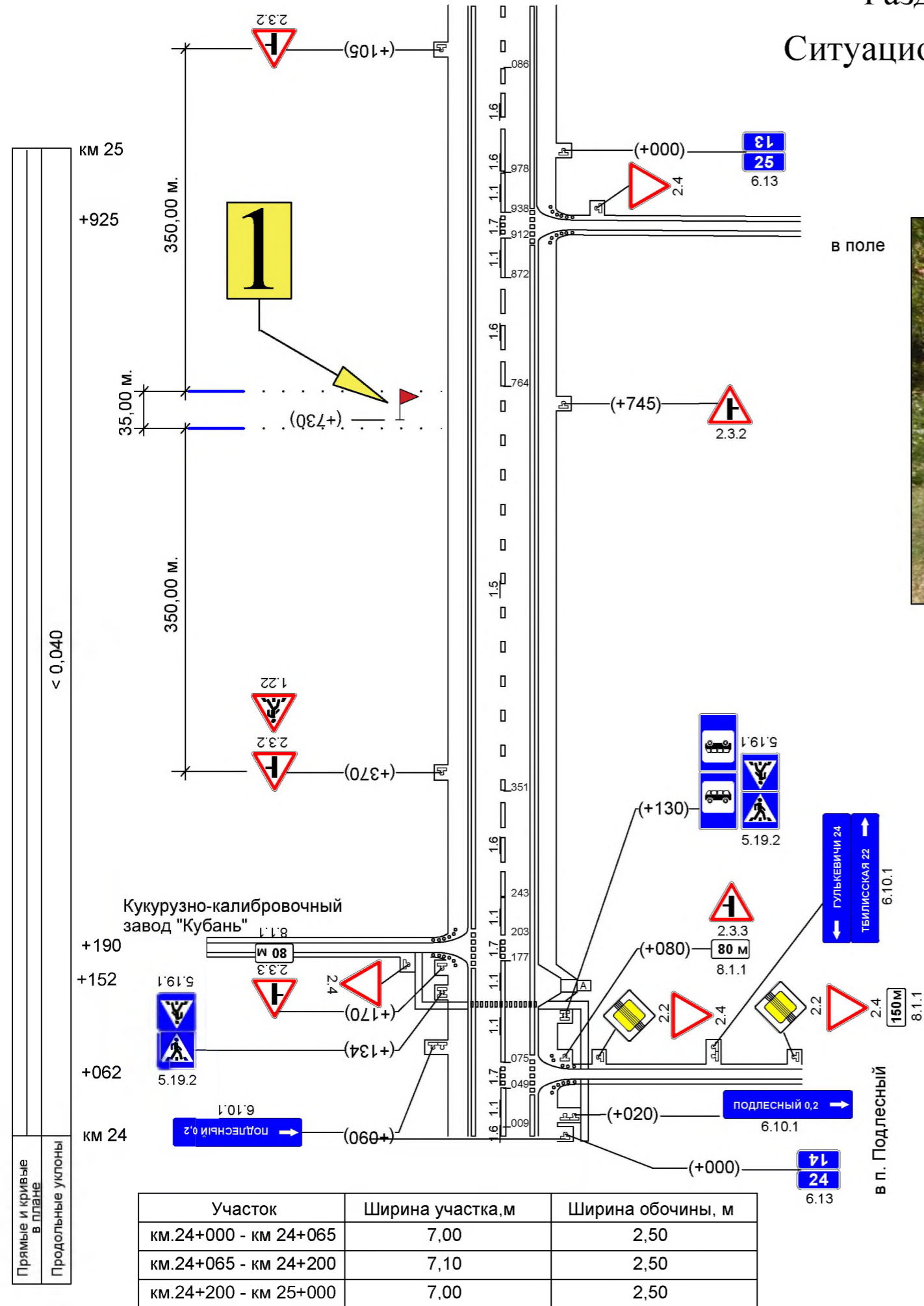
Примечание:

1. Размещение рекламной конструкции выполнено в соответствии с требованиями ГОСТ 33027-2014 "Дороги автомобильные общего пользования. Требования к размещению средств наружной рекламы".
2. Тип рекламной конструкции - Щит.
3. Размер рекламной конструкции - 6x3 м., двухсторонний.
4. Высота опоры - не менее 6,5 м. Нижний край рекламной конструкции размещается на высоте не менее 4,5 м от уровня проезжей части.
5. Рекламная конструкция планируется к размещению за границами населенных пунктов Гулькевичского района.
6. Планируемая к размещению рекламная конструкция расположена:
 - вне охранных зон объектов культурного наследия (согласно правилам землепользования и застройки утвержденных решением 33 сессии VI созыва Совета муниципального образования Гулькевичский район от 26 мая 2017 года № 11);
 - в границах придорожной полосы автомобильной дороги регионального значения г. Гулькевичи - с. Новоукраинское - х. Шевченко;
 - в границах территориальной зоны сельскохозяйственных угодий (СХЗ 701);

№п/п	Экспликация сооружений
1	Рекламная конструкция - Щит, размер 6x3 м.

Условные обозначения	
	Номер рекламной конструкции
	Место размещения рекламной конструкции
	Придорожная полоса
	Полоса отвода (границы земельного участка)
	Расстояние 350 метров от линии установки дорожных знаков 2.3.2 и 1.22

Раздел II Ситуационный план



Условные обозначения	
	Место размещения рекламной конструкции
	Номер рекламной конструкции

№п/п	Экспликация сооружений
1	Рекламная конструкция - Щит, размер 6х3 м.

Раздел III

Типы и виды рекламных конструкций

Щит 6х3 м - рекламная конструкция среднего формата, имеющая одну или две внешние поверхности (информационное поле) размером 6 х 3 м, специально предназначенные для размещения рекламы, оборудованная внутренним подсветом, состоящая из фундамента, каркаса, опоры и информационного поля. Площадь информационного поля рекламной конструкции определяется общей площадью его внешних поверхностей. Щит 6 х 3 м предназначен для размещения рекламы, социальной рекламы и праздничной информации. Информация на рекламных конструкциях должна размещаться с соблюдением требований законодательства о государственном языке Российской Федерации. Щит 6 х 3 м должен иметь маркировку с указанием владельца, номера его телефона, номера и даты разрешения на установку и эксплуатацию рекламной конструкции. Конструктивные элементы жёсткости и крепления (болтовые соединения, элементы опор, технологические косынки и т.п.) рекламной конструкции должны быть закрыты декоративными элементами. Каркасная рама должна закрывать пространство между рекламными поверхностями. Внешняя поверхность должна иметь декоративное обрамление вокруг информационного поля. Щит, выполненный в одностороннем варианте, должен иметь декоративно оформленную обратную сторону. В случаях установки рекламной конструкции без заглубления фундамента, такой фундамент должен быть закрыт декоративными элементами.

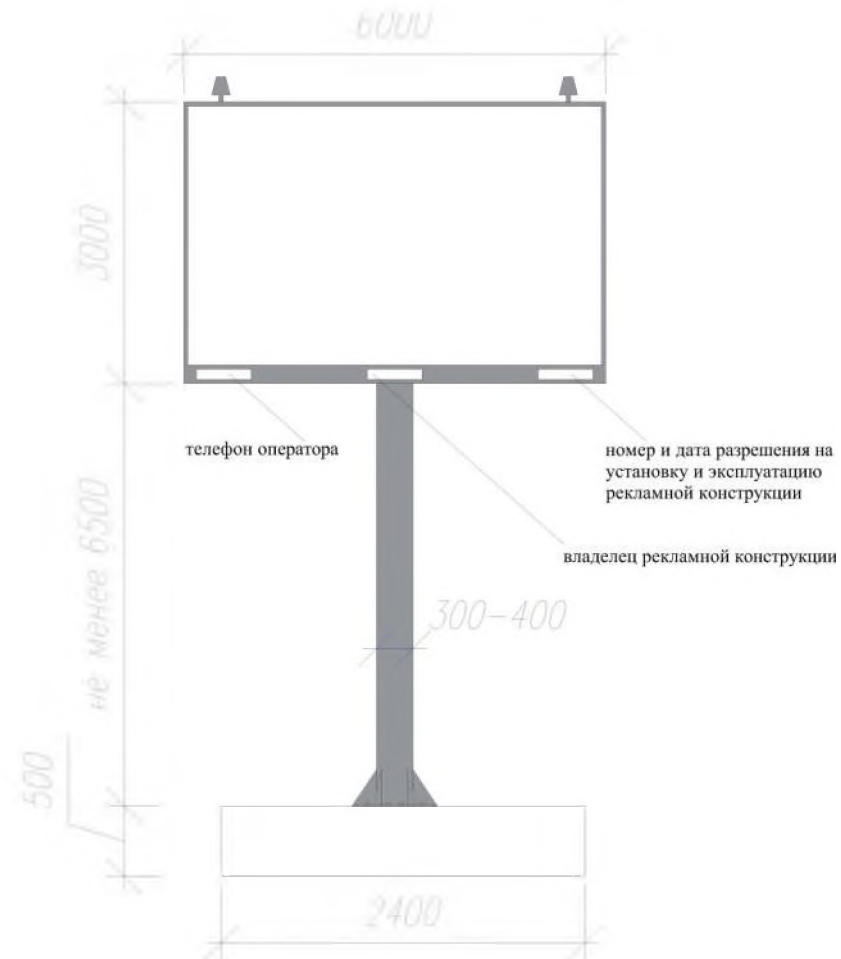


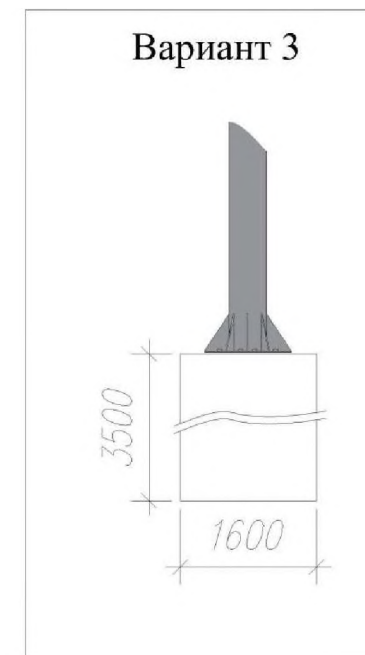
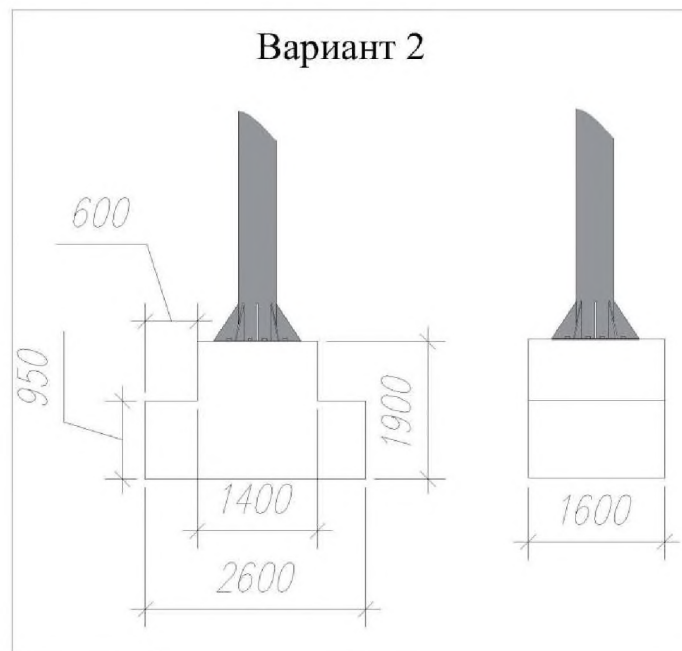
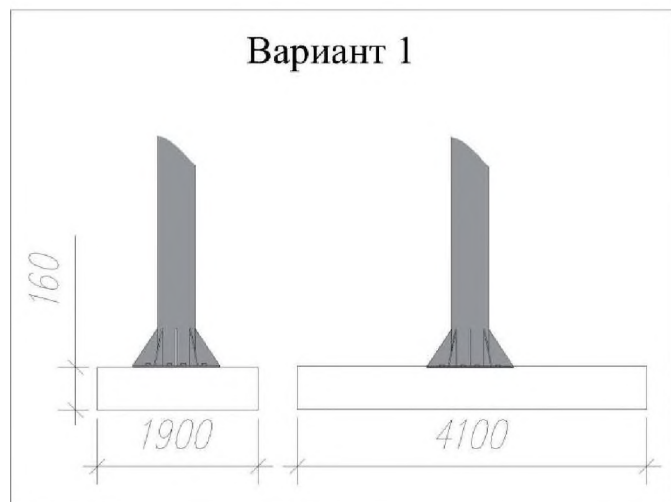
Раздел IV
Перечень рекламных конструкций в сельском поселении Кубань

№ п/п	Адрес установки и эксплуатации	№ РК по карте	Вид РК	Тип РК	Размер РК	Кол-во сторон РК	Общая площадь информационного поля РК, кв.м.
1	а.д. г. Гулькевичи – с. Новоукраинское – х. Шевченко (км 24 + 730), (позиция 95)	1	отдельно стоящая	Щит	6х3	2	36 (одно информационное поле 18 кв.м.)

Раздел V

Технические характеристики рекламных конструкций





Щит 6 х 3 м – рекламная конструкция должна быть спроектирована, изготовлена и установлена в соответствии с требованиями строительных норм и правил, правил устройства электроустановок, технических регламентов, санитарных норм и правил (в том числе требований к освещённости, электромагнитному излучению и пр.), с требованиями пожарной безопасности, законодательства Российской Федерации об объектах культурного наследия (памятниках истории и культуры) народов Российской Федерации, их охране и использовании и других нормативных актов, содержащих требования к рекламным конструкциям.

Размеры фундаментов ориентировочные, могут меняться в зависимости от проектной документации рекламной конструкции.

1. Общие требования и характеристики.

Для размещения Щита 6 х 3 м разрабатывается проектная документация с целью обеспечения безопасности при её установке, монтаже и эксплуатации.

В основе Щита 6 х 3 м лежит металлическая конструкция.

Расположение рекламного поля: горизонтальное.

Количество информационных полей: не более двух.

Количество опорных стоек: одна.

Рекламная конструкция ставится на заглублённом фундаменте (в случае невозможности установки рекламной конструкции на заглублённом фундаменте, допускается установка рекламной конструкции без заглубления фундамента). Информационная панель представляет собой металлическую раму, жёстко соединённую с опорной стойкой под прямым углом. Рекламное поле изготавливается из оцинкованных панелей, либо влагостойкой фанеры, для вариантов статичного исполнения.

Основной цвет рекламной конструкции: серый. Покрытие рекламной конструкции - порошковое напыление с антикоррозионными ингибиторами.

2. Размеры.

Размер информационного поля: 6000 x 3000 мм.

Внешний габарит рекламной панели: не более 6000 x 3000 мм.

Расстояние от нижнего края рекламной конструкции до уровня земли: не менее 3000 мм.

Опорная стойка выполнена из круглой профильной трубы (диаметр от 300 до 400 мм) или прямоугольной профильной трубы (от 300 до 400 мм).

3. Подсвет рекламной конструкции.

Рекламная конструкция должна иметь внутренний подсвет.

4. Технология замены изображения.

Размещение бумажного постера или винилового полотна.

5. Доведение до потребителя рекламы и информации.

Доведение до потребителя рекламных сообщений на щитах 6 x 3 м может производиться:

с помощью неподвижных полиграфических постеров;

с помощью демонстрации постеров на динамических системах смены изображений (роллерных системах или системах поворотных панелей – призматрон).

Приложение 2
к решению Совета
муниципального образования
Гулькевичский район
от 26.02.2021 № 8

«приложение 25

УТВЕРЖДЕНА
решением 69 сессии V созыва
Совета муниципального образования
Гулькевичский район
от 28.02.2014г № 6
(в редакции решения сессии Совета
муниципального образования
Гулькевичский район
от 26.02.2021 № 8)

«Схема размещения рекламных конструкций на земельных участках с кадастровыми номерами
23:06:0000000:784, 23:06:0000000:785» в пос. Красносельском

2021 год

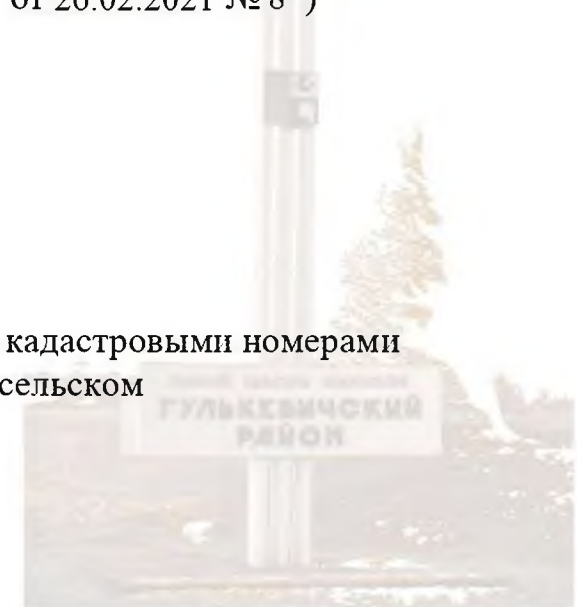
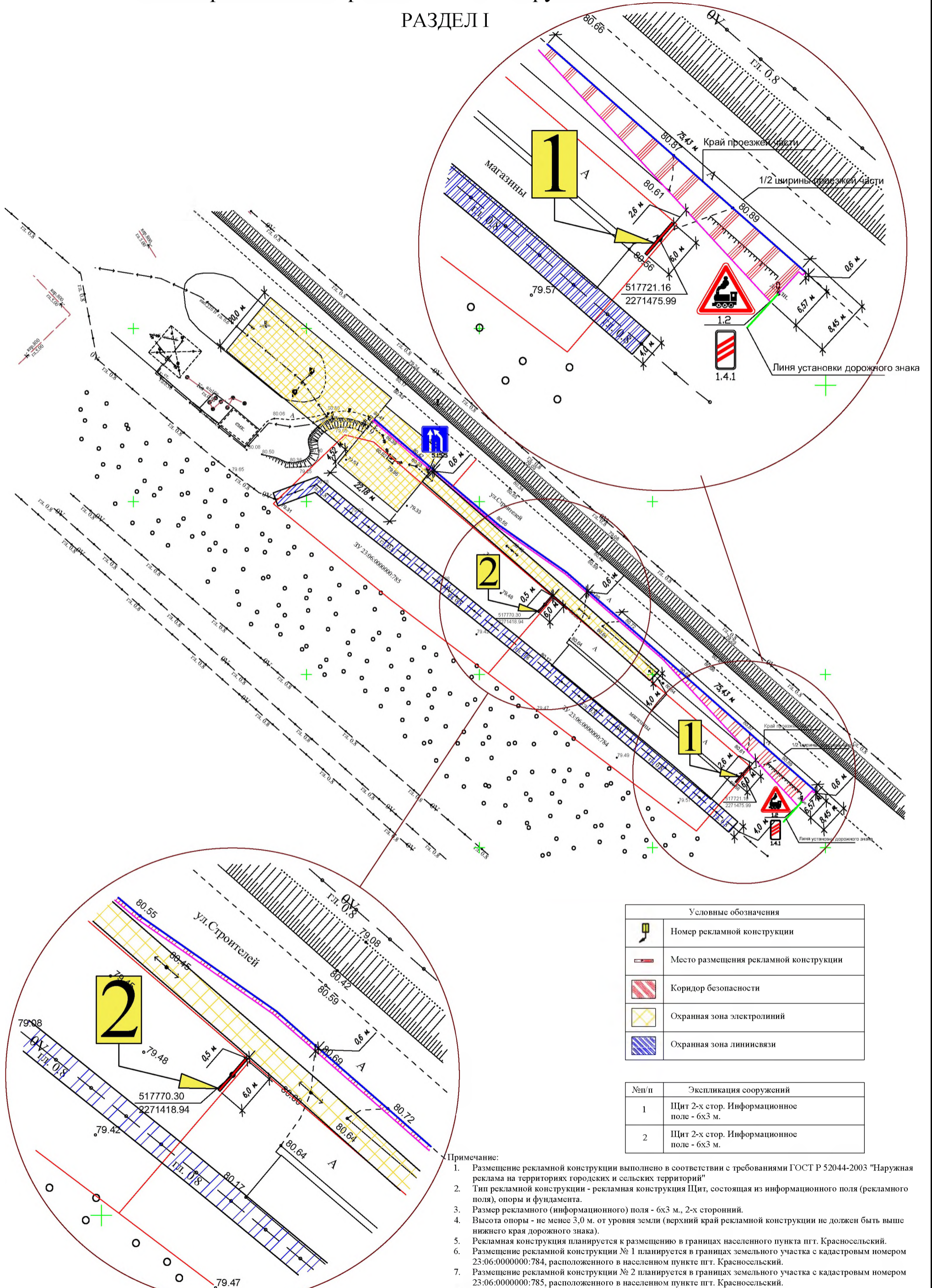


Схема размещения рекламной конструкции М 1:1000

РАЗДЕЛ I



Условные обозначения	
	Номер рекламной конструкции
	Место размещения рекламной конструкции
	Коридор безопасности
	Охранная зона электролиний
	Охранная зона линии связи

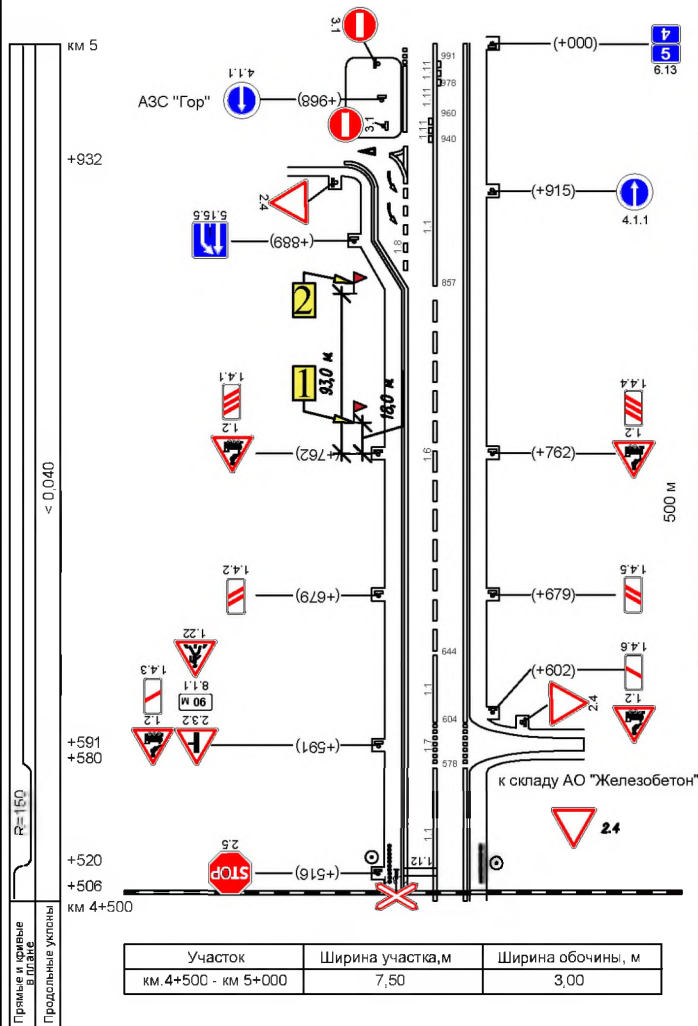
№п/п	Экспликация сооружений
1	Щит 2-х стор. Информационное поле - 6x3 м.
2	Щит 2-х стор. Информационное поле - 6x3 м.

Примечание:

1. Размещение рекламной конструкции выполнено в соответствии с требованиями ГОСТ Р 52044-2003 "Наружная реклама на территориях городских и сельских территорий"
2. Тип рекламной конструкции - рекламная конструкция Щит, состоящая из информационного поля (рекламного поля), опоры и фундамента.
3. Размер рекламного (информационного) поля - 6x3 м., 2-х сторонний.
4. Высота опоры - не менее 3,0 м. от уровня земли (верхний край рекламной конструкции не должен быть выше нижнего края дорожного знака).
5. Рекламная конструкция планируется к размещению в границах населенного пункта пгт. Красносельский.
6. Размещение рекламной конструкции № 1 планируется в границах земельного участка с кадастровым номером 23:06:0000000:784, расположенного в населенном пункте пгт. Красносельский.
7. Размещение рекламной конструкции № 2 планируется в границах земельного участка с кадастровым номером 23:06:0000000:785, расположенного в населенном пункте пгт. Красносельский.
8. Планируемые к размещению рекламные конструкции расположены вне придорожной полосы.

РАЗДЕЛ II

Ситуационный план



Условные обозначения	
	Место размещения рекламной конструкции
	Номер рекламной конструкции
	Границы населенных пунктов

Раздел III

Типы и виды рекламных конструкций

Щит 6х3 м - рекламная конструкция среднего формата, имеющая одну или две внешние поверхности (информационное поле) размером 6 х 3 м, специально предназначенные для размещения рекламы, оборудованная внутренним подсветом, состоящая из фундамента, каркаса, опоры и информационного поля. Площадь информационного поля рекламной конструкции определяется общей площадью его внешних поверхностей. Щит 6 х 3 м предназначен для размещения рекламы, социальной рекламы и праздничной информации. Информация на рекламных конструкциях должна размещаться с соблюдением требований законодательства о государственном языке Российской Федерации. Щит 6 х 3 м должен иметь маркировку с указанием владельца, номера его телефона, номера и даты разрешения на установку и эксплуатацию рекламной конструкции. Конструктивные элементы жёсткости и крепления (болтовые соединения, элементы опор, технологические косынки и т.п.) рекламной конструкции должны быть закрыты декоративными элементами. Каркасная рама должна закрывать пространство между рекламными поверхностями. Внешняя поверхность должна иметь декоративное обрамление вокруг информационного поля. Щит, выполненный в одностороннем варианте, должен иметь декоративно оформленную обратную сторону. В случаях установки рекламной конструкции без заглабления фундамента, такой фундамент должен быть закрыт декоративными элементами.



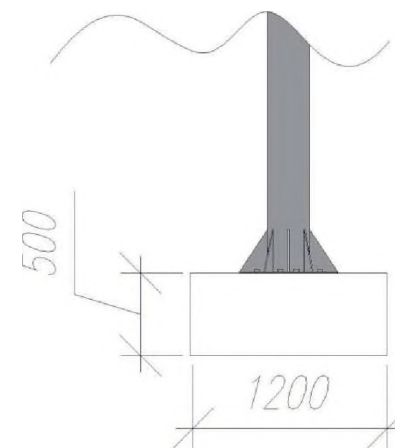
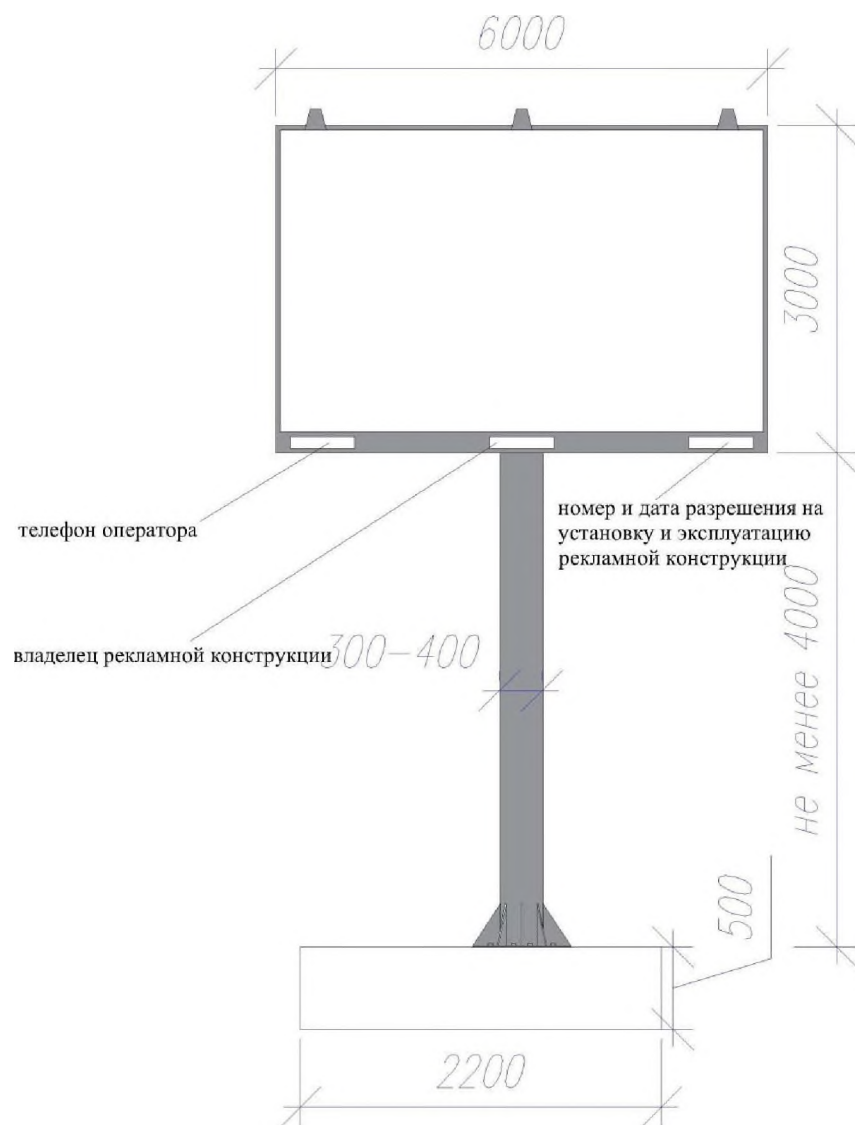
Раздел IV

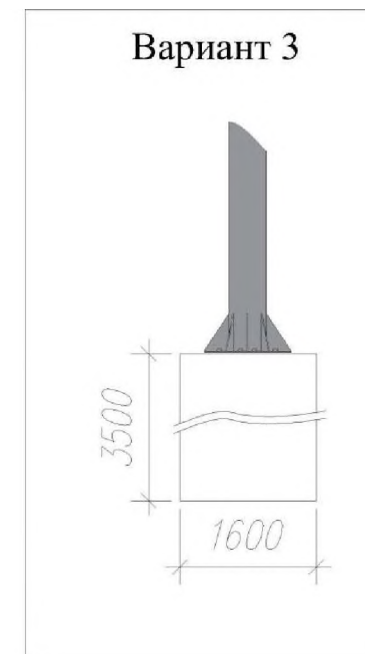
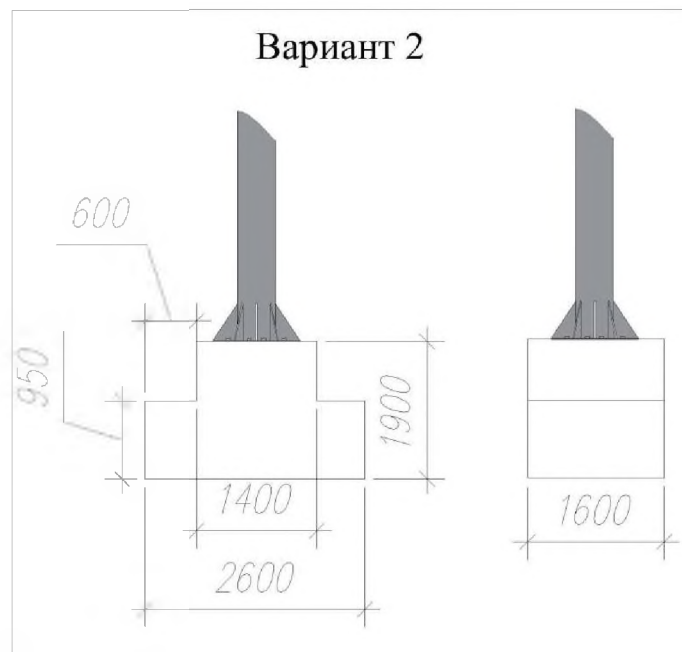
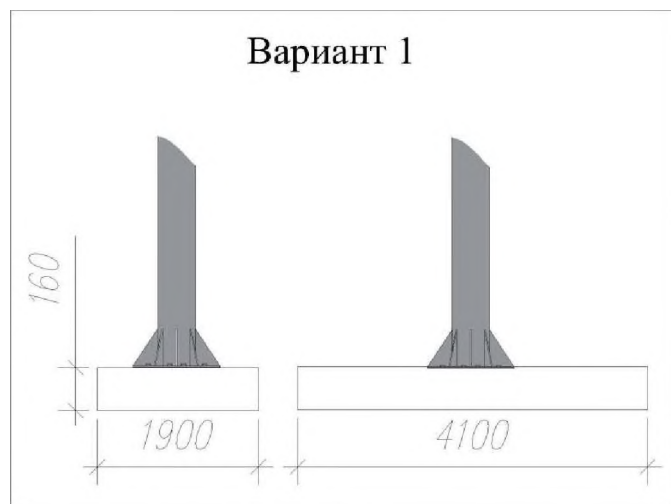
Перечень рекламных конструкций в Красносельском сельском поселении

№ п/п	Адрес установки и эксплуатации	№ РК по карте	Вид РК	Тип РК	Размер РК	Кол-во сторон РК	Общая площадь информационного поля РК, кв.м.
1	пгт. Красносельский, ул. Строителей, д. 1а (позиция 96)	1	отдельно стоящая	Щит	6х3	2	36 (одно информационное поле 18 кв.м.)
2	пгт. Красносельский, ул. Строителей, д. 1б (позиция 97)	2	отдельно стоящая	Щит	6х3	2	36 (одно информационное поле 18 кв.м.)

Раздел V

Технические характеристики рекламных конструкций





Щит 6 х 3 м – рекламная конструкция должна быть спроектирована, изготовлена и установлена в соответствии с требованиями строительных норм и правил, правил устройства электроустановок, технических регламентов, санитарных норм и правил (в том числе требований к освещённости, электромагнитному излучению и пр.), с требованиями пожарной безопасности, законодательства Российской Федерации об объектах культурного наследия (памятниках истории и культуры) народов Российской Федерации, их охране и использовании и других нормативных актов, содержащих требования к рекламным конструкциям.

Размеры фундаментов ориентировочные, могут меняться в зависимости от проектной документации рекламной конструкции.

1. Общие требования и характеристики.

Для размещения Щита 6 х 3 м разрабатывается проектная документация с целью обеспечения безопасности при её установке, монтаже и эксплуатации.

В основе Щита 6 х 3 м лежит металлическая конструкция.

Расположение рекламного поля: горизонтальное.

Количество информационных полей: не более двух.

Количество опорных стоек: одна.

Рекламная конструкция ставится на заглублённом фундаменте (в случае невозможности установки рекламной конструкции на заглублённом фундаменте, допускается установка рекламной конструкции без заглубления фундамента). Информационная панель представляет собой металлическую раму, жёстко соединённую с опорной стойкой под прямым углом. Рекламное поле изготавливается из оцинкованных панелей, либо влагостойкой фанеры, для вариантов статичного исполнения.

Основной цвет рекламной конструкции: серый. Покрытие рекламной конструкции - порошковое напыление с антикоррозионными ингибиторами.

2. Размеры.

Размер информационного поля: 6000 x 3000 мм.

Внешний габарит рекламной панели: не более 6000 x 3000 мм.

Расстояние от нижнего края рекламной конструкции до уровня земли: не менее 3000 мм.

Опорная стойка выполнена из круглой профильной трубы (диаметр от 300 до 400 мм) или прямоугольной профильной трубы (от 300 до 400 мм).

3. Подсвет рекламной конструкции.

Рекламная конструкция должна иметь внутренний подсвет.

4. Технология замены изображения.

Размещение бумажного постера или винилового полотна.

5. Доведение до потребителя рекламы и информации.

Доведение до потребителя рекламных сообщений на щитах 6 x 3 м может производиться:

с помощью неподвижных полиграфических постеров;

с помощью демонстрации постеров на динамических системах смены изображений (роллерных системах или системах поворотных панелей – призматрон).