

Приложение 2  
к решению Совета  
муниципального образования  
Гулькевичский район  
от 26.02.2021 № 8

«приложение 25

УТВЕРЖДЕНА  
решением 69 сессии V созыва  
Совета муниципального образования  
Гулькевичский район  
от 28.02.2014г № 6  
(в редакции решения сессии Совета  
муниципального образования  
Гулькевичский район  
от 26.02.2021 № 8 )

«Схема размещения рекламных конструкций на земельных участках с кадастровыми номерами  
23:06:0000000:784, 23:06:0000000:785» в пос. Красносельском

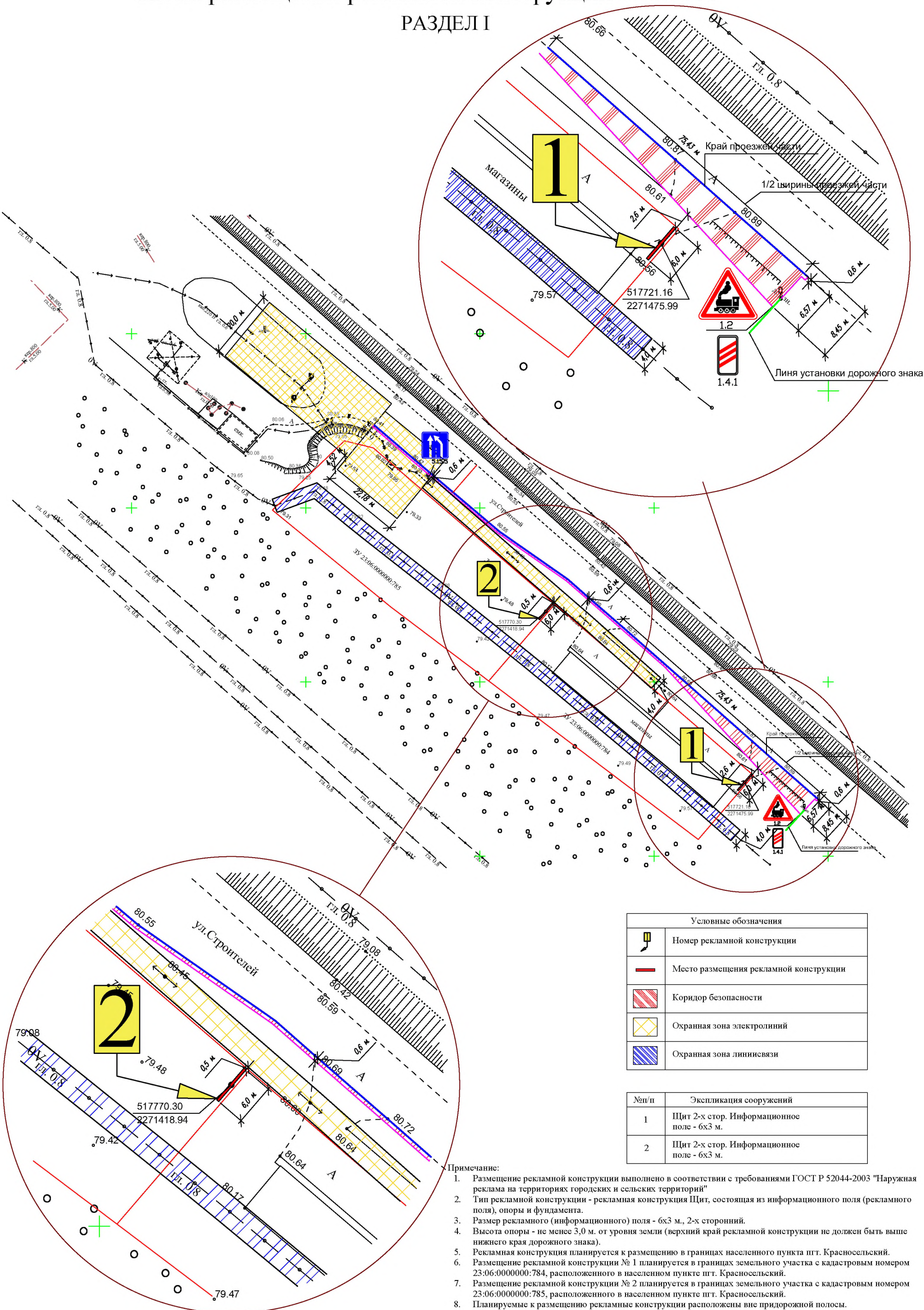
2021 год





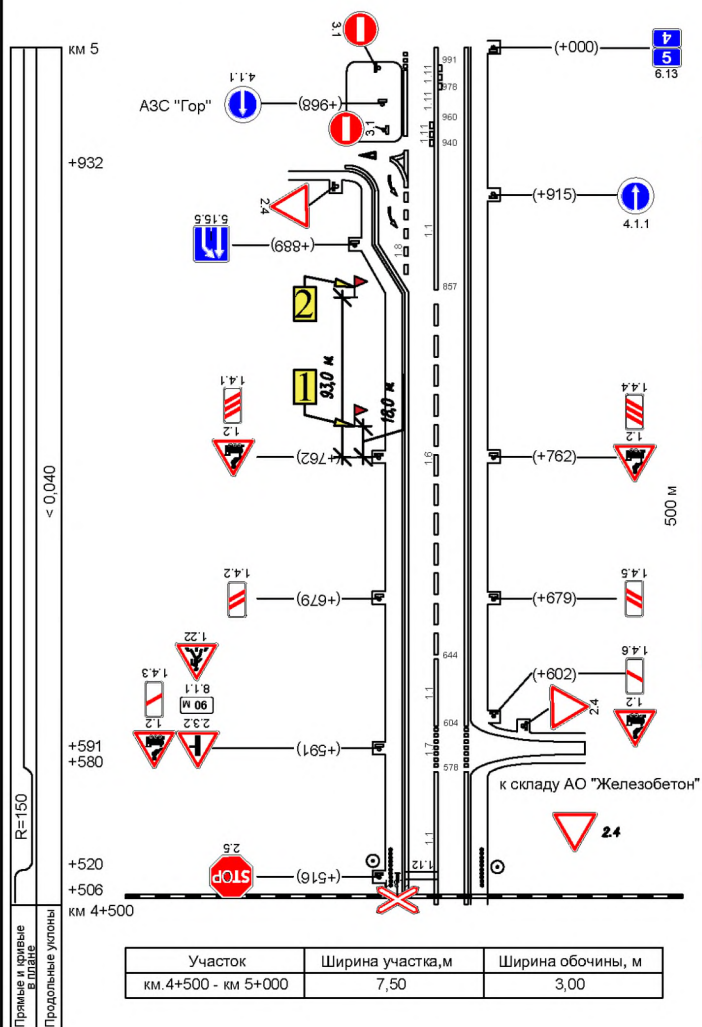
Схема размещения рекламной конструкции М 1:1000




РАЗДЕЛ I





## Ситуационный план

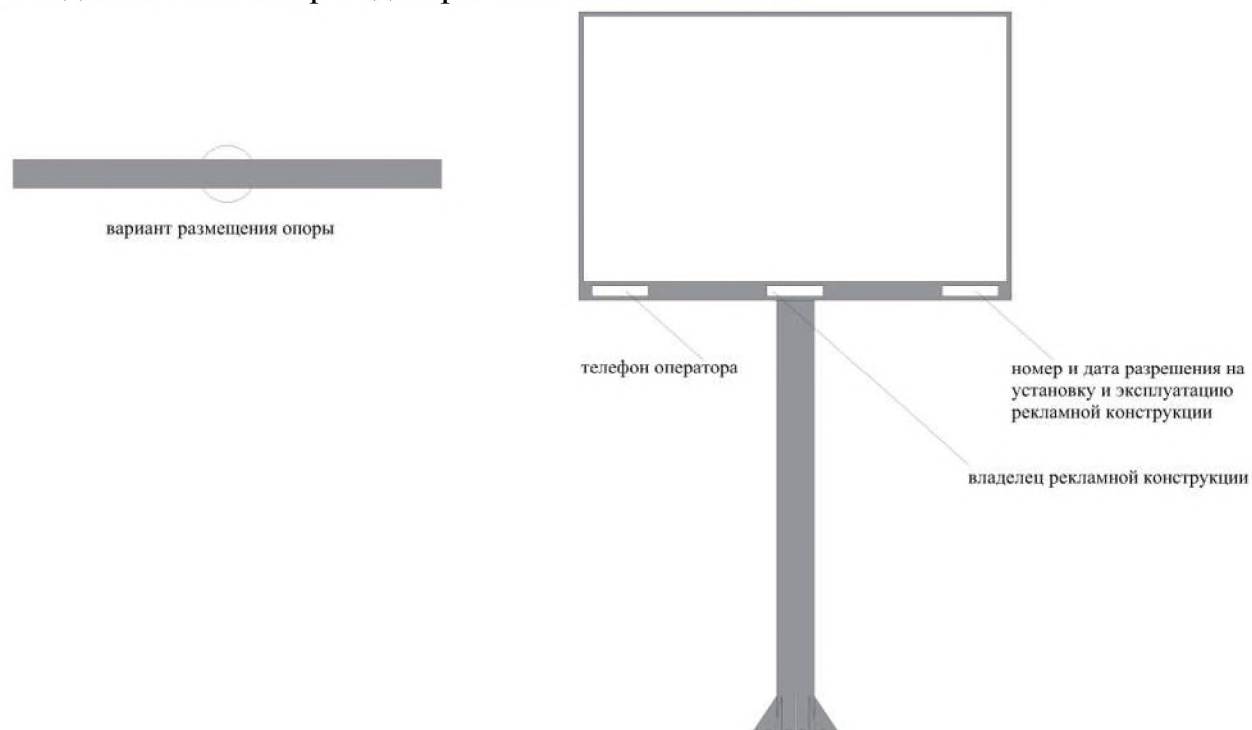


Условные обозначения	
	Место размещения рекламной конструкции
	Номер рекламной конструкции
	Границы населенных пунктов

## Раздел III

### Типы и виды рекламных конструкций

**Щит 6х3 м** - рекламная конструкция среднего формата, имеющая одну или две внешние поверхности (информационное поле) размером 6 х 3 м, специально предназначенные для размещения рекламы, оборудованная внутренним подсветом, состоящая из фундамента, каркаса, опоры и информационного поля. Площадь информационного поля рекламной конструкции определяется общей площадью его внешних поверхностей. Щит 6 х 3 м предназначен для размещения рекламы, социальной рекламы и праздничной информации. Информация на рекламных конструкциях должна размещаться с соблюдением требований законодательства о государственном языке Российской Федерации. Щит 6 х 3 м должен иметь маркировку с указанием владельца, номера его телефона, номера и даты разрешения на установку и эксплуатацию рекламной конструкции. Конструктивные элементы жёсткости и крепления (болтовые соединения, элементы опор, технологические косынки и т.п.) рекламной конструкции должны быть закрыты декоративными элементами. Каркасная рама должна закрывать пространство между рекламными поверхностями. Внешняя поверхность должна иметь декоративное обрамление вокруг информационного поля. Щит, выполненный в одностороннем варианте, должен иметь декоративно оформленную обратную сторону. В случаях установки рекламной конструкции без заглубления фундамента, такой фундамент должен быть закрыт декоративными элементами.



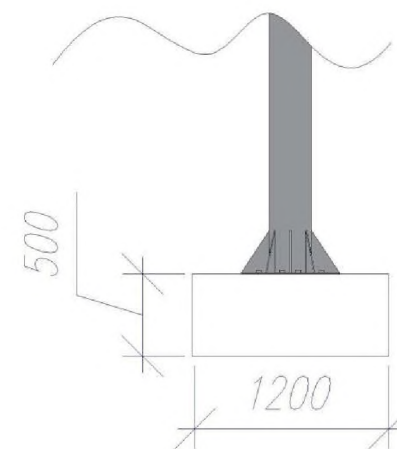
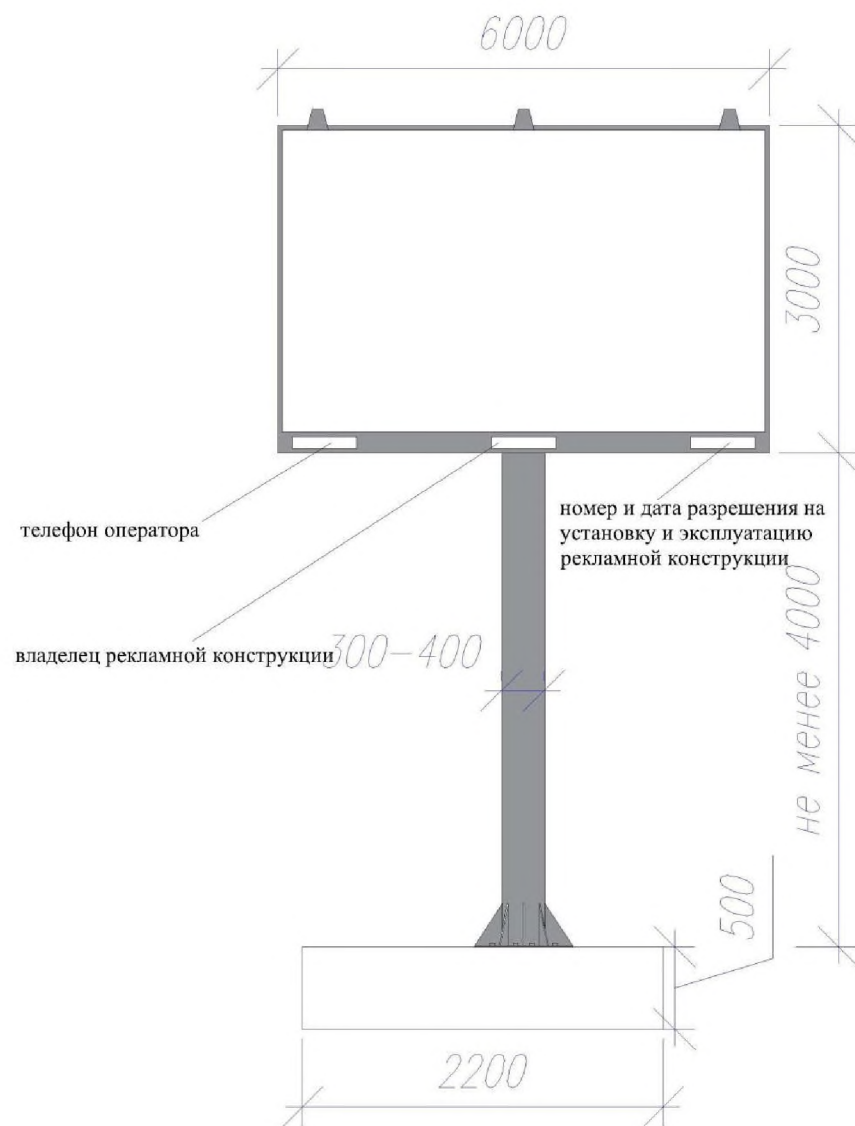
## Раздел IV

### Перечень рекламных конструкций в Красносельском сельском поселении

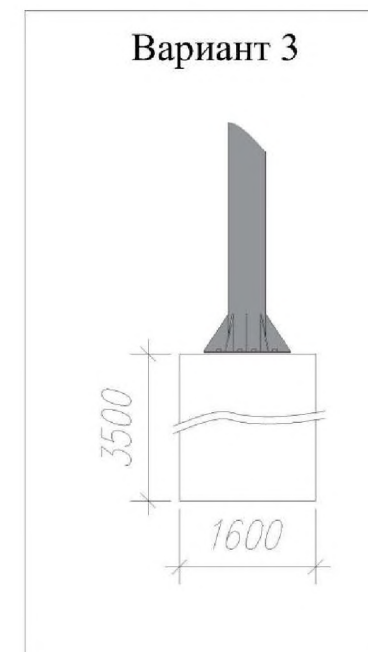
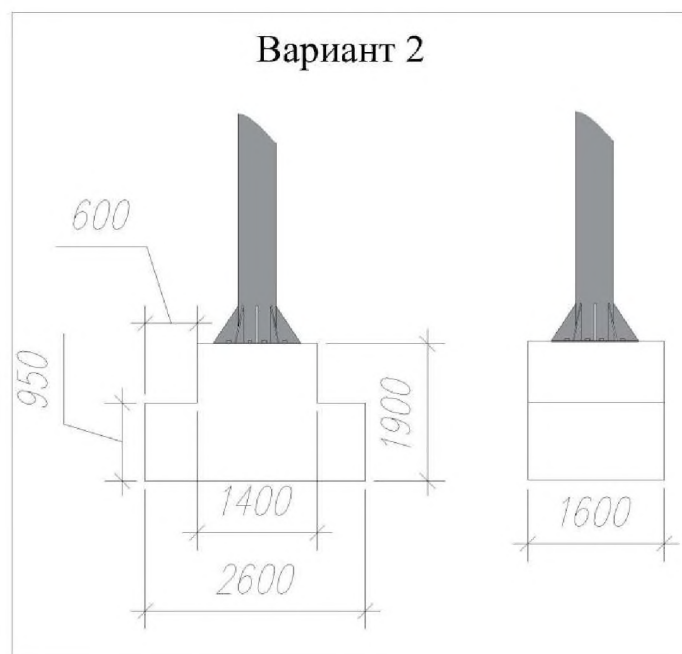
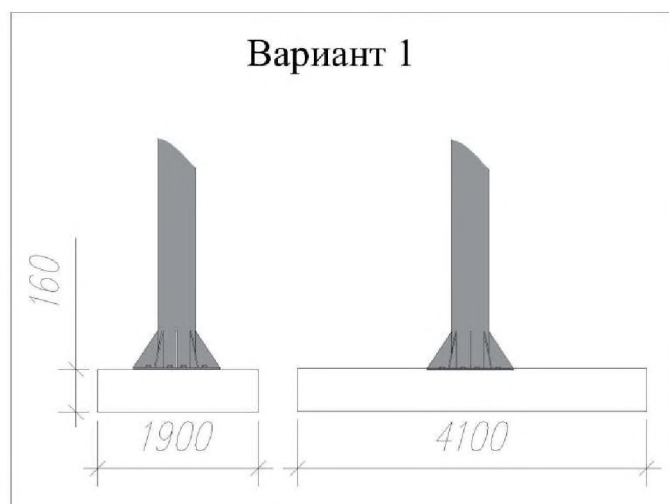
№ п/п	Адрес установки и эксплуатации	№ РК по карте	Вид РК	Тип РК	Размер РК	Кол-во сторон РК	Общая площадь информационного поля РК, кв.м.
1	пгт. Красносельский, ул. Строителей, д.1а (позиция 96)	1	отдельно стоящая	Щит	6х3	2	36 (одно информационное поле 18 кв.м.)
2	пгт. Красносельский, ул. Строителей, д.1б (позиция 97)	2	отдельно стоящая	Щит	6х3	2	36 (одно информационное поле 18 кв.м.)

## Раздел V

### Технические характеристики рекламных конструкций







**Щит 6 х 3 м** – рекламная конструкция должна быть спроектирована, изготовлена и установлена в соответствии с требованиями строительных норм и правил, правил устройства электроустановок, технических регламентов, санитарных норм и правил (в том числе требований к освещённости, электромагнитному излучению и пр.), с требованиями пожарной безопасности, законодательства Российской Федерации об объектах культурного наследия (памятниках истории и культуры) народов Российской Федерации, их охране и использовании и других нормативных актов, содержащих требования к рекламным конструкциям.

Размеры фундаментов ориентировочные, могут меняться в зависимости от проектной документации рекламной конструкции.

### **1. Общие требования и характеристики.**

Для размещения Щита 6 х 3 м разрабатывается проектная документация с целью обеспечения безопасности при её установке, монтаже и эксплуатации.

В основе Щита 6 х 3 м лежит металлическая конструкция.

Расположение рекламного поля: горизонтальное.

Количество информационных полей: не более двух.

Количество опорных стоек: одна.

Рекламная конструкция ставится на заглублённом фундаменте (в случае невозможности установки рекламной конструкции на заглублённом фундаменте, допускается установка рекламной конструкции без заглубления фундамента). Информационная панель представляет собой металлическую раму, жёстко соединённую с опорной стойкой под прямым углом. Рекламное поле изготавливается из оцинкованных панелей, либо влагостойкой фанеры, для вариантов статичного исполнения.

Основной цвет рекламной конструкции: серый. Покрытие рекламной конструкции - порошковое напыление с антикоррозионными ингибиторами.

## **2. Размеры.**

Размер информационного поля: 6000 x 3000 мм.

Внешний габарит рекламной панели: не более 6000 x 3000 мм.

Расстояние от нижнего края рекламной конструкции до уровня земли: не менее 3000 мм.

Опорная стойка выполнена из круглой профильной трубы (диаметр от 300 до 400 мм) или прямоугольной профильной трубы (от 300 до 400 мм).

## **3. Подсвет рекламной конструкции.**

Рекламная конструкция должна иметь внутренний подсвет.

## **4. Технология замены изображения.**

Размещение бумажного постера или винилового полотна.

## **5. Доведение до потребителя рекламы и информации.**

Доведение до потребителя рекламных сообщений на щитах 6 x 3 м может производиться:

с помощью неподвижных полиграфических постеров;

с помощью демонстрации постеров на динамических системах смены изображений (роллерных системах или системах поворотных панелей – призматрон).