

# СХЕМА РАСПОЛОЖЕНИЯ ЭЛЕМЕНТОВ ПЛАНИРОВОЧНОЙ СТРУКТУРЫ М 1:10000

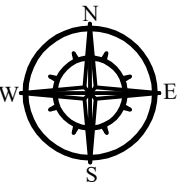
ГУЛЬКЕВИЧСКИЙ РАЙОН  
КРАСНОДАРСКИЙ КРАЙ



ПРОЕКТ ПЛАНИРОВКИ  
ТЕРРИТОРИИ (ЛИНЕЙНЫЕ ОБЪЕКТЫ)



**Примечание:**  
Данной документацией по планировке территории предусмотрено строительство линейного объекта, а именно: строительство распределительного газопровода высокого давления по улице Приозерной от межпоселкового газопровода высокого давления до проектируемого ПРГ; установка ПРГ; строительство распределительного газопровода низкого давления по улице Приозерная от проектируемой ПРГ до жилого дома №14 в пос. Венцы Гулькевичского района.  
Проектом не предусмотрена реконструкция иных линейных объектов в связи с изменением их местоположения.  
Технологически не предусмотрено изменение параметров иных линейных объектов или их участков (частей), которые влекут за собой изменение класса, категории и (или) первоначально установленных показателей функционирования линейных объектов или при котором требуется изменение границ полос отвода и (или) охранных зон таких объектов (п.14.1. Ст.1 ГрК РФ).  
Ввиду отсутствия необходимости в реконструкции иных существующих линейных объектов на территории проектирования границы зон планируемого размещения линейных объектов, подлежащих реконструкции в связи с изменением их местоположения отсутствуют.



Гулькевичское г/п

## УСЛОВНЫЕ ОБОЗНАЧЕНИЯ

### ГРАНИЦЫ

- Граница муниципального района
- Граница муниципального образования, границы смежных сельских поселений
- Граница смежных городских поселений
- Существующая граница населенного пункта
- Планируемая граница населенного пункта

### ФУНКЦИОНАЛЬНЫЕ ЗОНЫ СУЩЕСТВУЮЩИЕ

- Жилая зона
- Общественно-деловая зона
- Зона производственного использования
- Зона инженерной и транспортной инфраструктуры
- Зона рекреационного назначения
- Зона специального назначения
- Зона сельскохозяйственного использования
- Зона ведения садоводства, огородничества и дачного хозяйства
- Территории, покрытые лесом и кустарником
- Улично-дорожной сети, транспортных коридоров (территория общего пользования)

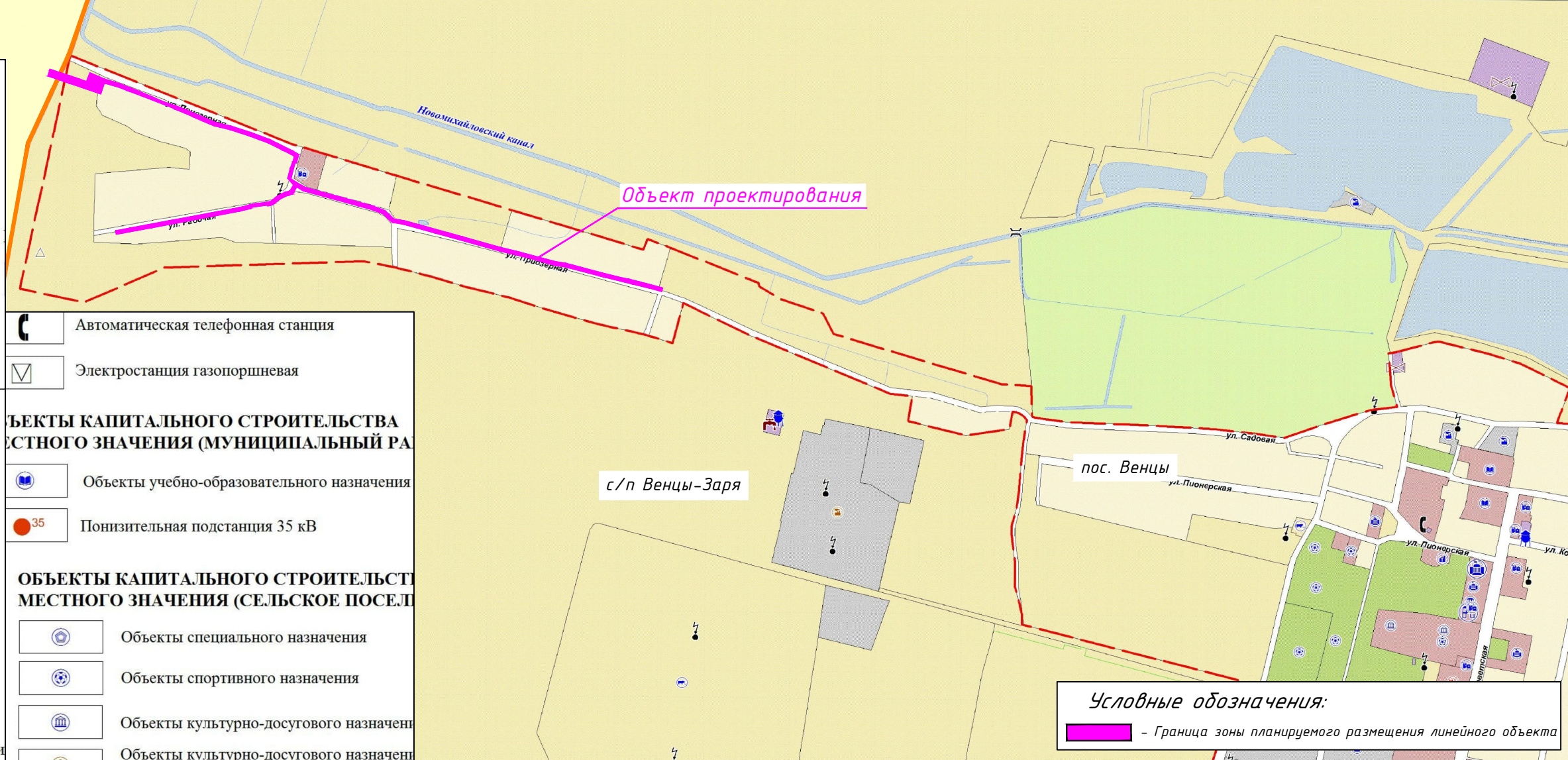
### ПОВЕРХНОСТНЫЕ ВОДНЫЕ ОБЪЕКТЫ

- Акватории

- Автоматическая телефонная станция
- Электростанция газопоршневая
- Объекты капитального строительства местного значения (муниципальный район)
- Объекты учебно-образовательного назначения
- Понижительная подстанция 35 кВ

### ОБЪЕКТЫ КАПИТАЛЬНОГО СТРОИТЕЛЬСТВА МЕСТНОГО ЗНАЧЕНИЯ (СЕЛЬСКОЕ ПОСЕЛЕНИЕ)

- Объекты специального назначения
- Объекты спортивного назначения
- Объекты культурно-досугового назначения
- Объекты культурно-досугового назначения (реконструируемый)
- Объекты культурно-досугового назначения (планируемый)
- Объекты административно-делового назначения
- Объекты коммунально-бытового назначения
- Трансформаторные подстанции
- Трансформаторные подстанции (планируемый)



**Условные обозначения:**  
 - Граница зоны планируемого размещения линейного объекта

Согласовано  
Взам. инв. №  
Подп. и дата  
Инв. № подл.

Изм.	Кол.уч.	Лист	№ док.	Подп.	Дата
Разраб.		Малютина		<i>Малютина</i>	11.21
Н.контр.		Захаров		<i>Захаров</i>	11.21
ГИП		Яценко		<i>Яценко</i>	11.21

011830000621000417-ЛО-ППТ					
«Распределительный газопровод высокого давления по улице Приозерной от межпоселкового газопровода высокого давления до проектируемого ПРГ; установка ПРГ; строительство распределительного газопровода низкого давления по улице Приозерная от проектируемой ПРГ до жилого дома №14 в пос. Венцы Гулькевичского района»					
Проект планировки территории			Стадия	Лист	Листов
			II	1	1
Схема расположения элементов планировочной структуры М 1:10000			ООО «ТЕРРАФОРМ»		