

## 1. Село Новомихайловское Гулькевичского района.

### Проект «Благоустройство парка культуры и отдыха в честь 155-летия основания с. Новомихайловского».

Планируется благоустроить территорию, сделав парковые дорожки, выходящие к небольшой площади. Плиточное покрытие гармонично сочетается с красивыми зелёными насаждениями. Красивые лавочки, кругом урны, а также искусственное освещение позволит жителям с. Новомихайловского комфортно проводить досуг, станет излюбленным местом для семейного отдыха, улучшит эстетический облик территории населенного пункта, посещение которого возросло после открытия Мемориала.



## **2. Посёлок Новоивановский Гулькевичского района.**

### **Проект «Благоустройство общественной территории».**

Проведение спортивных мероприятий среди жителей на современном объекте будет способствовать развитию и повышению спортивного уровня, привлечению молодёжи к занятиям спортом. Социально-экономический эффект проекта будет способствовать улучшению условий развития детей, укреплению здоровья детей и взрослых, повышению уровня благоустроенности территории.



### **3. Посёлок Красносельский Гулькевичского района.**

#### **Проект «Благоустройство общественной территории в пос. Красносельском».**

Свежие краски в облик поселения внесёт формирование нового места отдыха и культурного времяпровождения жителей. Благоустроенная, зелёная территория, динамично впишется в облик поселения, открывая представителям всех возрастов особенность нового места отдыха.



#### **4. пгт. Гирей Гулькевичского района.**

**Проект «Благоустройство территории общего пользования, которой беспрепятственно пользуется неограниченный круг лиц - «Устройство ограждения территории стадиона по адресу: пгт. Гирей, ул. Парковая, 7»**

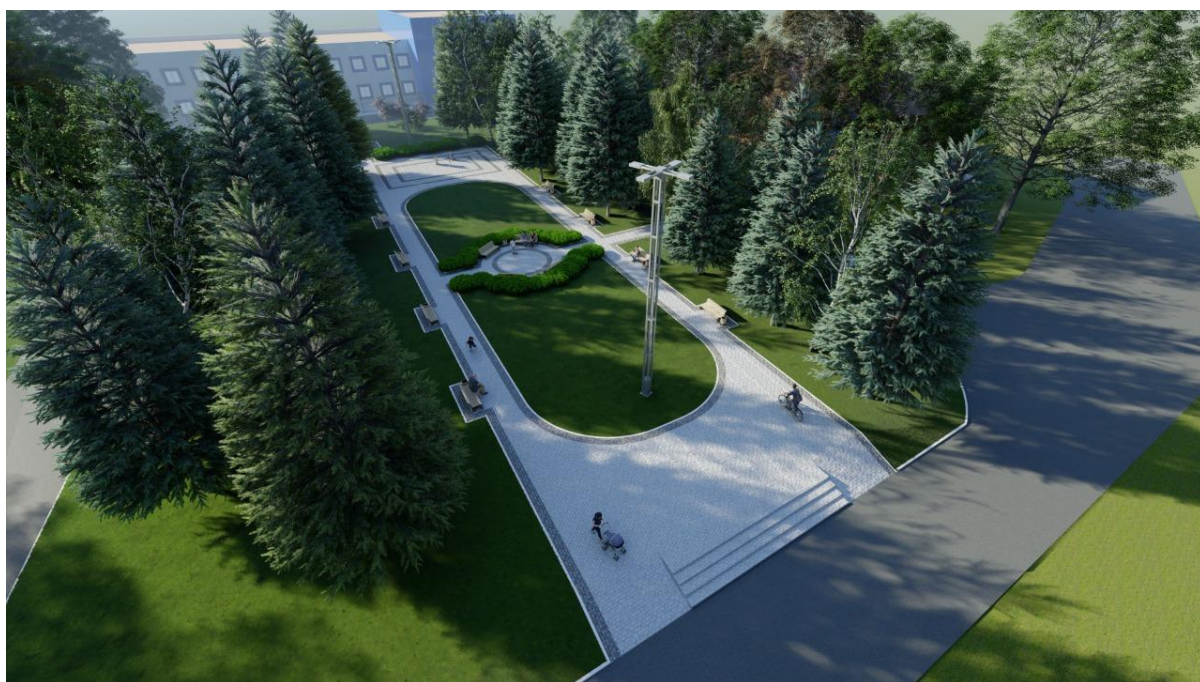
Создать полноценные и благоприятные условия для физического развития подрастающего поколения, привлечения жителей поселка к здоровому образу жизни и занятиям спортом, формированию спортивных достижений призвана реализация данного проекта.



## 5. Село Соколовское Гулькевичского района.

**Проект «Благоустройство территории прилегающей к спортивному комплексу «Молодость» по ул. Черкасова, село Соколовское, Гулькевичский район, Краснодарский край».**

Спортивный комплекс будет местом массового посещения. Современный спортивный объект находится в центре поселения, поэтому необходимо создать условия для массового отдыха жителей поселения, внести эстетическое преобразование территории поселения, улучшить санитарное состояние, что обеспечит комфортное проживание жителей, стремление к занятиям спортом.



## **6. Село Отрадо - Кубанское Гулькевичского района.**

### **Проект «Благоустройство муниципального кладбища в с. Отрадо-Кубанское».**

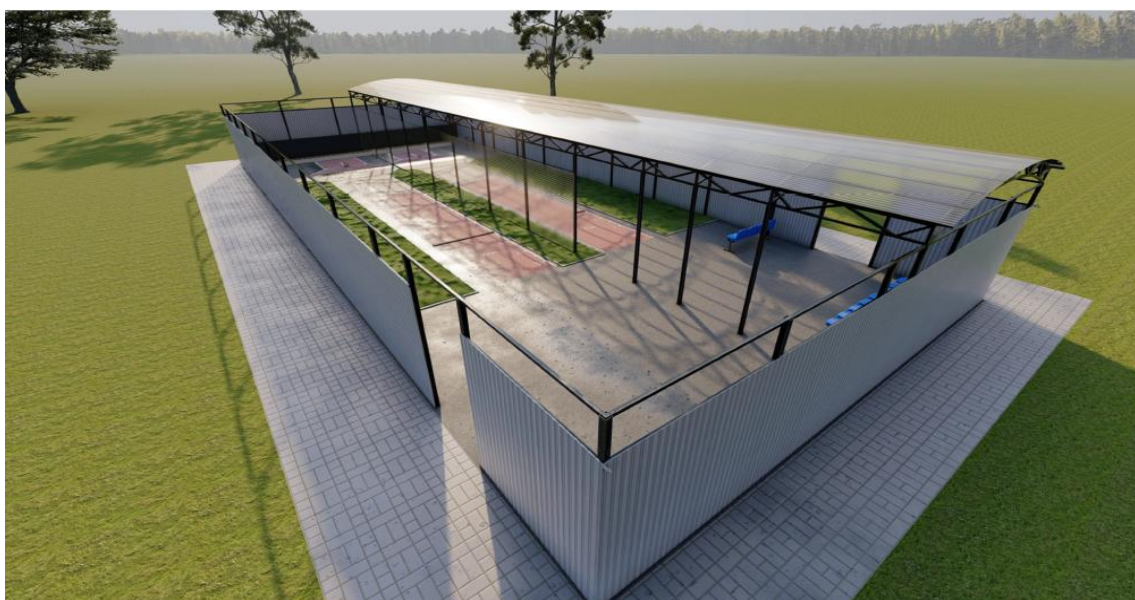
Память и уважение своих предков требует благоустройства кладбища. Установка ограждения по периметру всего кладбища придаст эстетический вид, будет препятствовать доступу на территорию животных.



## 7. Посёлок Венцы Гулькевичского района.

### Проект «Благоустройство городской площадки в пос. Венцы Гулькевичского района Краснодарского края».

Проект направлен на благоустройство существующей городской площадки, установка современного оборудования, навеса, трибун. Старинный национальный вид спорта живёт и развивается, привлекая в свои ряды новых спортсменов. Установка ограждения, озеленение территории, придаст спортивному объекту комфортный вид, привлекая спортсменов и зрителей.. Реализация проекта способствует обеспечению спортивного досуга и повышению общего уровня физического здоровья детей, подростков и юношества, жителей п. Венцы.



## 8. Хутор Тысячный Гулькевичского района.

### Проект «Благоустройство общественной территории на пересечении ул. Красная и ул. Гагарина».

Планируется создать условия для массового отдыха, воспитание нравственности, приобщению к эстетическим нормам и ценностям современного общества.





## 9. Село Новоукраинское Гулькевичского района

### Проект «Благоустройство территории кладбища по ул. Восточной с. Новоукраинское Гулькевичского района Краснодарского края».

Территория кладбища нуждается в благоустройстве - необходимо установить ограждение. Для животных нет ограждений, поэтому они являются непрошенными «гостями» на территории кладбища, что приводит к неблагоприятным последствиям. Необходимо сохранять память поколений. Нужно ходить на кладбище, поддерживать в порядке могилы, отдавать дань памяти усопшим и приучать своих детей к такому же почитанию. Данный объект посещается гражданами круглогодично. Поддержание и улучшение эстетического вида территории кладбища, создание гармоничной и комфортной среды для жителей благое дело. Кладбище последнее пристанище каждого из нас, поэтому поддержание его в порядке – святая обязанность каждого из нас. Организация благоустройства территории поселения является прямой обязанностью местной власти, а поддержка жителей и решение вопроса благоустройства кладбища является прямым призывом к действию. Проблема для жителей поселения в целом достаточно серьезная, что требует безотлагательного решения.



## **10. пгт. Гирей Гулькевичского района.**

**Проект «Благоустройство территории муниципального кладбища, расположенного по адресу: Гирейское городское поселение, при въезде в поселок со стороны г. Гулькевичи».**

Реализация проекта придает эстетический вид территории при въезде в поселок, а также будет положительно действовать на восприятие населением социальной значимости данного проекта.

