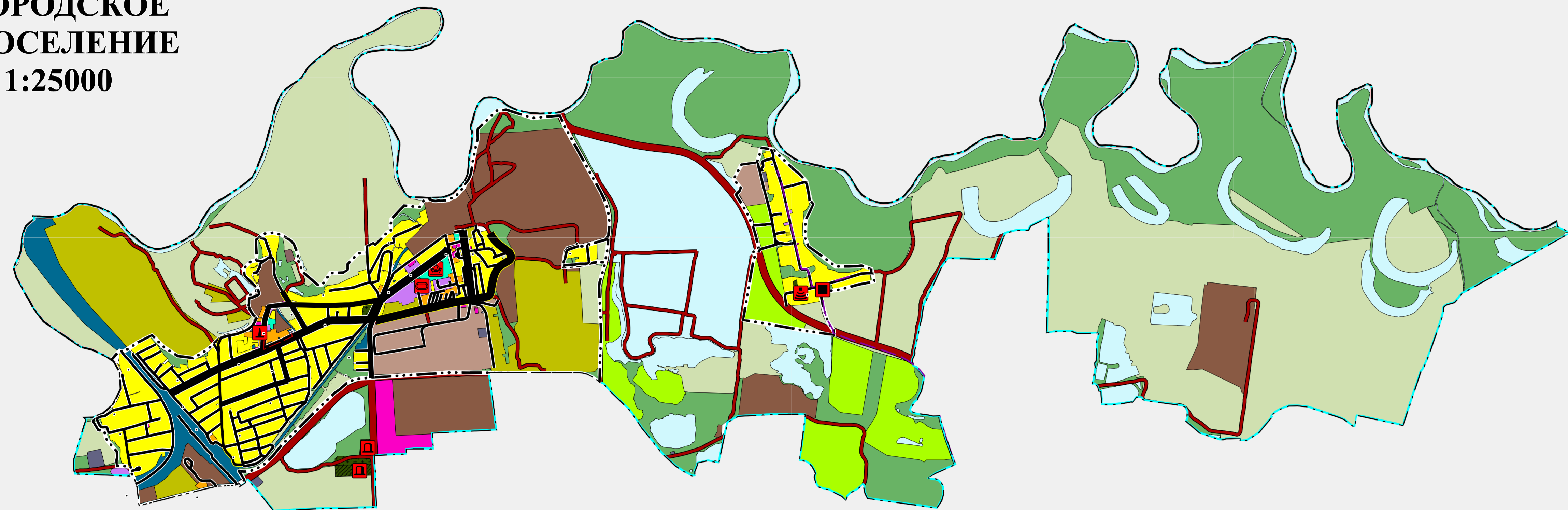
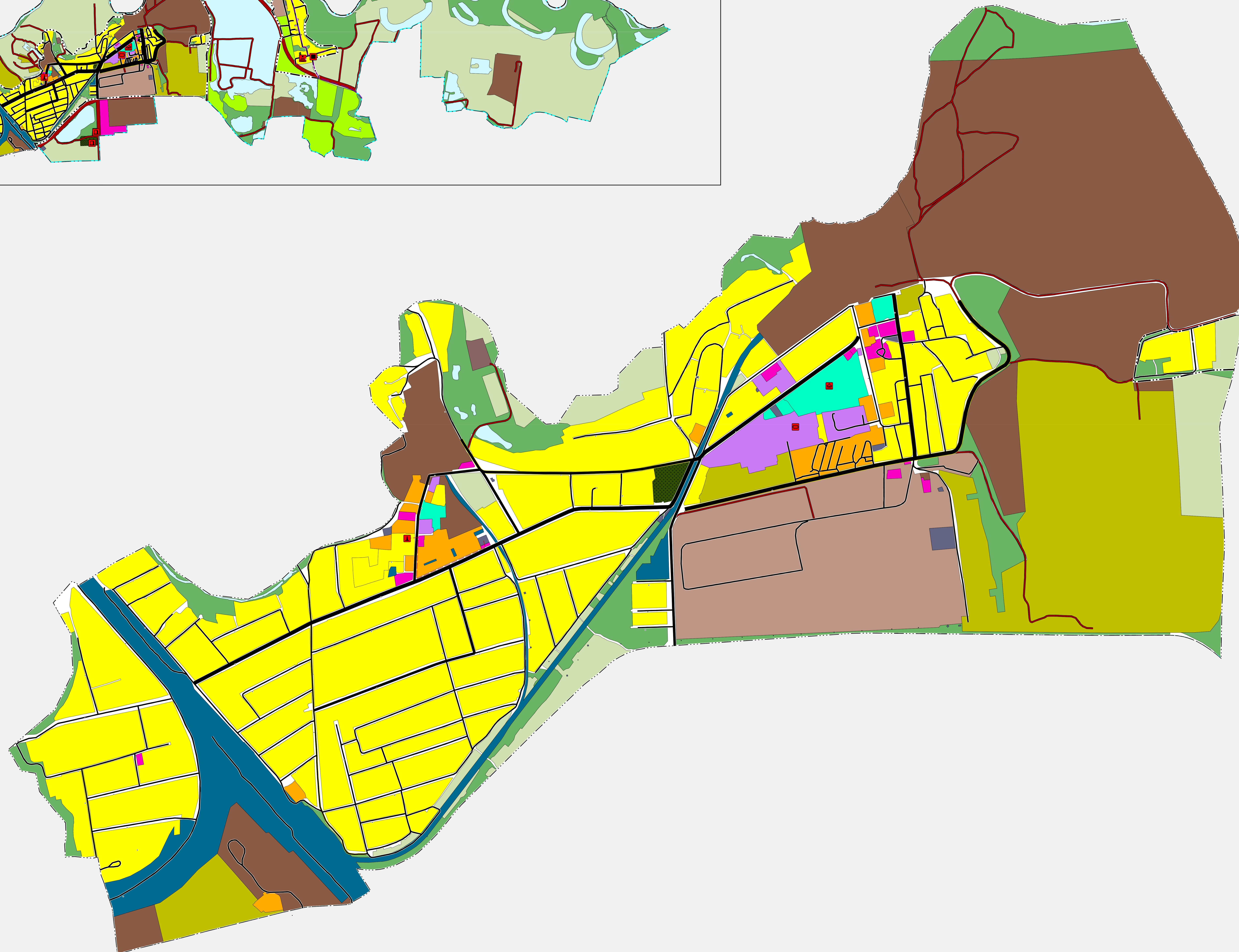


КАРТА ПЛАНИРУЕМОГО РАЗМЕЩЕНИЯ ОБЪЕКТОВ МЕСТНОГО ЗНАЧЕНИЯ ГИРЕЙСКОГО ГОРОДСКОГО ПОСЕЛЕНИЯ.

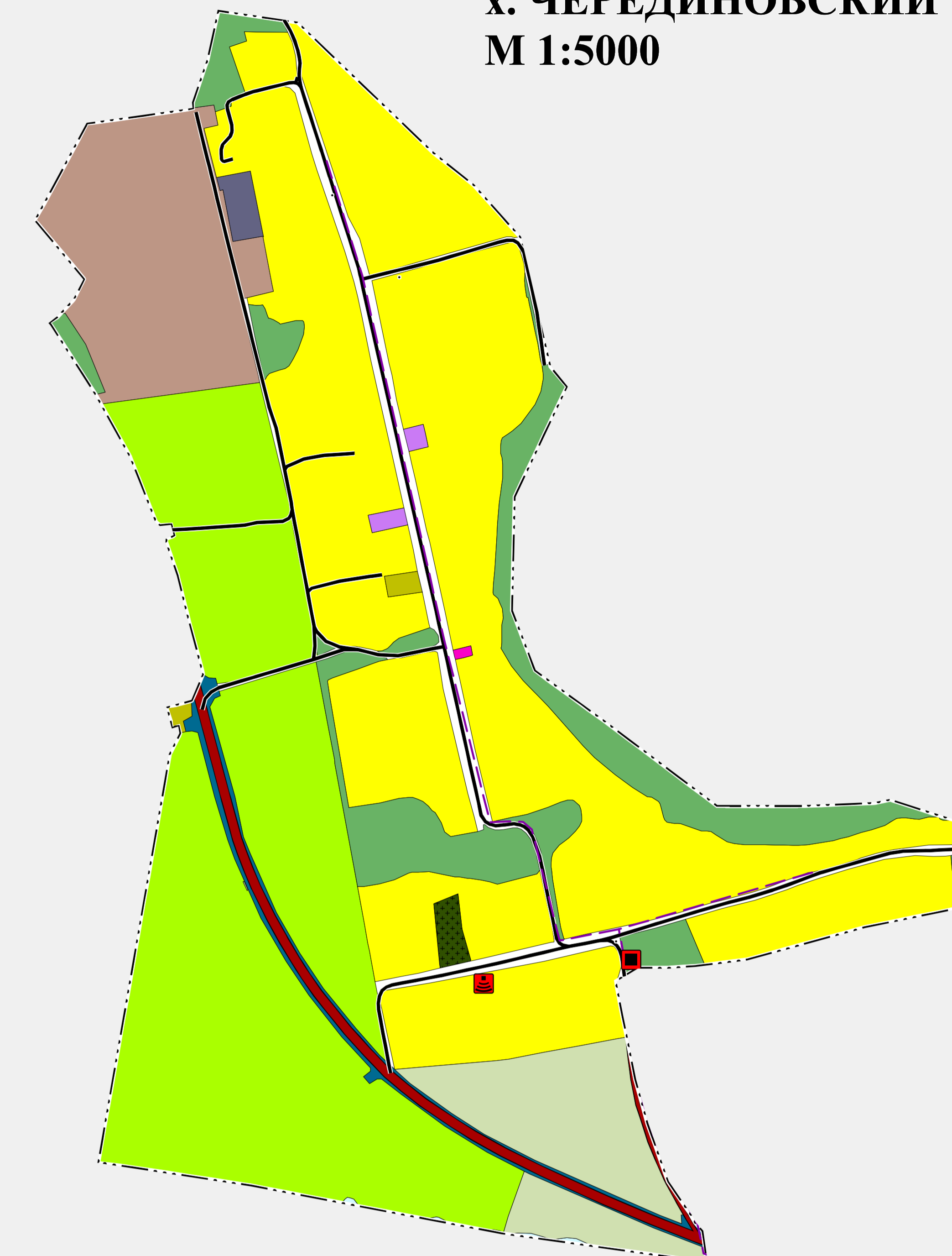
ГИРЕЙСКОЕ ГОРОДСКОЕ ПОСЕЛЕНИЕ
М 1:25000



пгт. ГИРЕЙ
с. ПРИОЗЕРНОЕ
М 1:5000



х. ЧЕРЕДИНОВСКИЙ
М 1:5000



УСЛОВНЫЕ ОБОЗНАЧЕНИЯ:

- ГРАНИЦЫ**
 - Граница муниципального района
 - Граница городского поселения
 - Граница населенного пункта
- ФУНКЦИОНАЛЬНЫЕ ЗОНЫ:**
- СУЩЕСТВУЮЩИЕ**
 - Зоны застройки индивидуальными жилыми домами
 - Зоны застройки малоэтажными жилыми домами (до 4 этажей, включая мансардный)
 - Зоны специализированной общественной застройки
 - Общественно-деловые зоны
 - Зоны специального назначения
 - Зоны озелененных территорий общего пользования (лесопарки, парки, сады, скверы, бульвары, городские леса)
 - Производственные зоны
 - Зоны транспортной инфраструктуры
 - Зоны инженерной инфраструктуры
 - Зоны садоводческих или огороднических некоммерческих товариществ
 - Зоны сельскохозяйственных угодий
 - Производственные зоны сельскохозяйственных предприятий
 - Зоны кладбищ
 - Зоны акваторий
- ПЛАНИРУЕМЫЕ**
 - Зоны кладбищ
- ПЛАНИРУЕМЫЕ К РАЗМЕЩЕНИЮ**
- ОБЪЕКТЫ СОЦИАЛЬНОЙ ИНФРАСТРУКТУРЫ**
 - Спортивное сооружение
 - Парк культуры и отдыха
- ОБЪЕКТЫ ТЕПЛОСНАБЖЕНИЯ**
 - Источник тепловой энергии
- СЕТИ ТЕПЛОСНАБЖЕНИЯ**
 - Теплопровод распределительный (квартальный)
- ОБЪЕКТЫ ДОБЫЧИ И ТРАНСПОРТИРОВКИ ГАЗА**
 - Пункт радицирования газа (ПРГ)
- МЕСТА ПОТРЕБЛЕНИЯ**
 - Кладбище
- ОБЪЕКТЫ СВЯЗИ**
 - Базовая станция
- РАСПРЕДЕЛИТЕЛЬНЫЕ ГАЗОПРОВОДЫ ДЛЯ ТРАНСПОРТИРОВКИ ГАЗА**
 - Газопровод распределительный высокого давления

ИЗДАНИЕ	
№	ДАТА
1	2020-10