

Архитектурно-градостроительное агентство «ГРАД»

(Индивидуальный предприниматель Балацкая З.С.
ИНН 231305106505 ОГРНИП 319237500238736)

*ЧЛЕН САМОРЕГУЛИРУЕМОЙ ОРГАНИЗАЦИИ «СОЮЗ «РЕГИОНАЛЬНОЕ ОБЪЕДИНЕНИЕ ПРОЕКТИРОВЩИКОВ КУБАНИ» САМОРЕГУЛИРУЕМАЯ
ОРГАНИЗАЦИЯ» (Союз «РОПК» СРО) СРО-П-034-12102009
Регистрационный номер члена саморегулируемой организации: 255
Дата регистрации 22.07.2019 г.*

**«НАРУЖНЫЕ СЕТИ ВОДОСНАБЖЕНИЯ С
ВОДОНАПОРНОЙ БАШНЕЙ, ВОДОПРОВОДНОЙ
НАСОСНОЙ СТАНЦИЕЙ 2 ПОДЪЁМА,
СТАНЦИЕЙ ВОДОПОДГОТОВКИ ДЛЯ ЖИЛОГО
КВАРТАЛА «НОВЫЙ ГОРОД» В Г. ГУЛЬКЕВИЧИ,
РАСПОЛОЖЕННОГО В ГРАНИЦАХ УЛИЦ:
КРАЙНЯЯ, ПЕСЧАНАЯ, КОММУНАЛЬНАЯ,
ТИХАЯ, ЛУЧИСТАЯ, КОЛЬЦЕВАЯ И ПРОЕЗДА
УДОБНОГО»**

ПРОЕКТ ПЛАНИРОВКИ И ПРОЕКТ МЕЖЕВАНИЯ ТЕРРИТОРИИ

Том 3. Проект межевания территории

63/22-03-2023 - ППМ

Архитектурно-градостроительное агентство «ГРАД»

(Индивидуальный предприниматель Балацкая З.С.
ИНН 231305106505 ОГРНИП 319237500238736)

ЧЛЕН САМОРЕГУЛИРУЕМОЙ ОРГАНИЗАЦИИ «СОЮЗ «РЕГИОНАЛЬНОЕ ОБЪЕДИНЕНИЕ ПРОЕКТИРОВЩИКОВ КУБАНИ» САМОРЕГУЛИРУЕМАЯ
ОРГАНИЗАЦИЯ» (Союз «РОПК» СРО) СРО-П-034-12102009
Регистрационный номер члена саморегулируемой организации: 255
Дата регистрации 22.07.2019 г.

**«НАРУЖНЫЕ СЕТИ ВОДОСНАБЖЕНИЯ С
ВОДОНАПОРНОЙ БАШНЕЙ, ВОДOPPOBODHOЙ
НАСОСНОЙ СТАНЦИЕЙ 2 ПОДЪЁМА,
СТАНЦИЕЙ ВОДОПОДГОТОВКИ ДЛЯ ЖИЛОГО
КВАРТАЛА «НОВЫЙ ГОРОД» В Г. ГУЛЬКЕВИЧИ,
РАСПОЛОЖЕННОГО В ГРАНИЦАХ УЛИЦ:
КРАЙНЯЯ, ПЕСЧАНАЯ, КОММУНАЛЬНАЯ,
ТИХАЯ, ЛУЧИСТАЯ, КОЛЬЦЕВАЯ И ПРОЕЗДА
УДОБНОГО»**

ПРОЕКТ ПЛАНИРОВКИ И ПРОЕКТ МЕЖЕВАНИЯ ТЕРРИТОРИИ

Том 3. Проект межевания территории

63/22-03-2023 - ППМ

Индивидуальный
предприниматель



З.С. Балацкая

ГИП

З.С. Балацкая

Заказчик

Гулькевичи 2023 г.

«Наружные сети водоснабжения с водонапорной башней, водопроводной насосной станцией 2 подъема, станцией водоподготовки для жилого квартала «Новый город» в г. Гулькевичи, расположенного в границах улиц: Крайняя, Песчаная, Коммунальная, Тихая, Лучистая, Кольцевая и проезда Удобного»

СОСТАВ ПРОЕКТА ПЛАНИРОВКИ И ПРОЕКТА МЕЖЕВАНИЯ ТЕРРИТОРИИ

Основная часть проекта планировки территории Том № 1:

Раздел 1 "Проект планировки территории. Графическая часть";

Раздел 2 "Положение о размещении линейных объектов".

Материалы по обоснованию проекта планировки территории Том № 2:

Раздел 3 "Материалы по обоснованию проекта планировки территории. Графическая часть";

Раздел 4 "Материалы по обоснованию проекта планировки территории. Пояснительная записка".

Основная часть проекта межевания территории Том № 3:

Раздел 1 "Проект межевания территории. Графическая часть"

Раздел 2 "Проект межевания территории. Текстовая часть".

Материалы по обоснованию проекта межевания территории Том № 4:

Раздел 3 "Материалы по обоснованию проекта межевания территории. Графическая часть";

Раздел 4 "Материалы по обоснованию проекта межевания территории. Пояснительная записка".

«Наружные сети водоснабжения с водонапорной башней, водопроводной насосной станцией 2 подъёма, станцией водоподготовки для жилого квартала «Новый город» в г. Гулькевичи, расположенного в границах улиц: Крайняя, Песчаная, Коммунальная, Тихая, Лучистая, Кольцевая и проезда Удобного»

Содержание

Основная часть проекта межевания территории	4
Раздел 1 "Проект межевания территории. Графическая часть"	4
1.1 Введение	
1.2 Чертеж (чертежи) межевания территории	5
Раздел 2 "Проект межевания территории. Текстовая часть"	
2.1 Перечень образуемых земельных участков	
2.2.1 Перечень координат характерных точек образуемых земельных участков (временный отвод)	
2.2.2 Перечень координат характерных точек образуемых земельных участков (постоянный отвод)	
2.3 Целевое назначение лесов, вид (виды) разрешенного использования лесного участка, количественные и качественные характеристики лесного участка, сведения о нахождении лесного участка в границах особо защитных участков лесов	
2.4 Сведения об отнесении (неотнесении) образуемых земельных участков к территории общего пользования	
2.5 Сведения о границах территории, применительно к которой осуществляется подготовка проекта межевания, содержащие перечень координат характерных точек таких границ в системе координат, используемой для ведения Единого государственного реестра недвижимости	
2.6 Вид разрешенного использования образуемых земельных участков, предназначенных для размещения линейных объектов и объектов капитального строительства, проектируемых в составе линейного объекта, а также существующих земельных участков, занятых линейными объектами объектами капитального строительства, входящими в состав линейных объектов, в соответствии проектом планировки территории	

Раздел 1 "Проект межевания территории. Графическая часть"

Введение

Проект планировки и межевания линейного объекта представляет собой комплект документации, разрабатываемой с целью обеспечения стабильного развития линейных объектов в качестве составных элементов структуры планировки.

Главная цель настоящего проекта - разработка материалов планировки и межевания территории линейного объекта в целях определения местоположения границ образуемых и изменяемых земельных участков (частей земельных участков) по объекту «Наружные сети водоснабжения с водонапорной башней, водопроводной насосной станцией 2 подъёма, станцией водоподготовки для жилого квартала «Новый город» в г. Гулькевичи, расположенного в границах улиц: Крайняя, Песчаная, Коммунальная, Тихая, Лучистая, Кольцевая и проезда Удобного».

В результате подготовки проекта планировки и межевания территории устанавливаются границы застроенных и незастроенных земельных участков, зон с особыми условиями использования территории в кадастровом квартале 23:06:1901000, устанавливаются смежные землепользователи по затрагиваемым земельным участкам.

Проект планировки и межевания территории разработан в соответствии с с Положением о составе и содержании документации по планировке территории, предусматривающей размещение одного или нескольких линейных объектов, утвержденным Постановлением Правительства РФ от 12 мая 2017 г. N 564 "Об утверждении Положения о составе и содержании документации по планировке территории, предусматривающей размещение одного или нескольких линейных объектов" (с изменениями и дополнениями от 2 апреля 2022 г.), требованиями технических регламентов, нормативов градостроительного проектирования, градостроительных регламентов, границ зон с особыми условиями использования территорий, выданных техникой условий.

Проект планировки территории и межевания территории линейного объекта «Наружные сети водоснабжения с водонапорной башней, водопроводной насосной станцией 2 подъёма, станцией водоподготовки для жилого квартала «Новый город» в г. Гулькевичи, расположенного в границах улиц: Крайняя, Песчаная, Коммунальная, Тихая, Лучистая, Кольцевая и проезда Удобного» выполнен в рамках реализации Градостроительного кодекса Российской Федерации. В соответствии с ст. 45 Градостроительного кодекса Российской Федерации решение о подготовке документации по планировке территории принято Администрацией муниципального образования Гулькевичский район (Постановление №741 от 24.05.2022 г.).

«Наружные сети водоснабжения с водонапорной башней, водопроводной насосной станцией 2 подъёма, станцией водоподготовки для жилого квартала «Новый город» в г. Гулькевичи, расположенного в границах улиц: Крайняя, Песчаная, Коммунальная, Тихая, Лучистая, Кольцевая и проезда Удобного»

1.2 Чертеж (чертежи) межевания территории

На чертеже межевания территории отображены:

- границы планируемых и существующих элементов планировочной структуры;
- красные линии, в соответствии с пунктом 2 части 2 статьи 43 Градостроительного кодекса Российской Федерации;
- границы образуемых и (или) изменяемых земельных участков (далее - образуемые земельные участки), условные номера образуемых земельных участков, в том числе расположенных полностью или частично в границах зоны планируемого размещения линейного объекта, в отношении которых предполагаются их резервирование и (или) изъятие для государственных или муниципальных нужд;
- линии отступа от красных линий в целях определения мест допустимого размещения зданий, строений, сооружений.

«Наружные сети водоснабжения с водонапорной башней, водопроводной насосной станцией 2 подъема, станцией водоподготовки для жилого квартала «Новый город» в г. Гулькевичи, расположенного в границах улиц: Крайняя, Песчаная, Коммунальная, Тихая, Лучистая, Кольцевая и проезда Удобного»

Раздел 2 "Проект межевания территории. Текстовая часть"

2.1 Перечень образуемых земельных участков

Кадастровый номер и площадь исходного земельного участка	Вид разрешенного использования исходного земельного участка	Категория земель исходного земельного участка*	Местоположение	Площадь	Способ образования земельного участка /части земельного участка
23:06:1901000:829/чзу1	земельные участки общего пользования. Содержание данного вида разрешенного использования включает в себя содержание видов разрешенного использования с кодами 12.0.1-12.0.2	2	Краснодарский край, Гулькевичский район, г. Гулькевичи, участок расположен в центральной части кадастрового квартала 23:06:1901000	31574	образование части земельного участка, находящихся муниципальной собственности (временный отвод)
23:06:1901000:829/чзу2	земельные участки общего пользования. Содержание данного вида разрешенного использования включает в себя содержание видов разрешенного использования с кодами 12.0.1-12.0.2	2	Краснодарский край, Гулькевичский район, г. Гулькевичи, участок расположен в центральной части кадастрового квартала 23:06:1901001	9	образование части земельного участка (постоянный отвод)
23:06:1901000:829/чзу3	земельные участки общего пользования. Содержание данного вида разрешенного использования включает в себя содержание видов разрешенного использования с кодами 12.0.1-12.0.2	2	Краснодарский край, Гулькевичский район, г. Гулькевичи, участок расположен в центральной части кадастрового квартала 23:06:1901002	9	образование части земельного участка (постоянный отвод)

«Наружные сети водоснабжения с водонапорной башней, водопроводной насосной станцией 2 подъёма, станцией водоподготовки для жилого квартала «Новый город» в г. Гулькевичи, расположенного в границах улиц: Крайняя, Песчаная, Коммунальная, Тихая, Лучистая, Кольцевая и проезда Удобного»

23:06:1901000:829/чзу4	земельные участки общего пользования. Содержание данного вида разрешенного использования включает в себя содержание видов разрешенного использования с кодами 12.0.1-12.0.2	2	Краснодарский край, Гулькевичский район, г. Гулькевичи, участок расположен в центральной части кадастрового квартала 23:06:1901003	9	образование части земельного участка (постоянный отвод)
23:06:1901000:829/чзу5	земельные участки общего пользования. Содержание данного вида разрешенного использования включает в себя содержание видов разрешенного использования с кодами 12.0.1-12.0.2	2	Краснодарский край, Гулькевичский район, г. Гулькевичи, участок расположен в центральной части кадастрового квартала 23:06:1901004	9	образование части земельного участка (постоянный отвод)
23:06:1901000:829/чзу6	земельные участки общего пользования. Содержание данного вида разрешенного использования включает в себя содержание видов разрешенного использования с кодами 12.0.1-12.0.2	2	Краснодарский край, Гулькевичский район, г. Гулькевичи, участок расположен в центральной части кадастрового квартала 23:06:1901005	9	образование части земельного участка (постоянный отвод)
23:06:1901000:829/чзу7	земельные участки общего пользования. Содержание данного вида разрешенного использования включает в себя содержание видов разрешенного использования с кодами 12.0.1-12.0.2	2	Краснодарский край, Гулькевичский район, г. Гулькевичи, участок расположен в центральной части кадастрового квартала 23:06:1901006	9	образование части земельного участка (постоянный отвод)

«Наружные сети водоснабжения с водонапорной башней, водопроводной насосной станцией 2 подъема, станцией водоподготовки для жилого квартала «Новый город» в г. Гулькевичи, расположенного в границах улиц: Крайняя, Песчаная, Коммунальная, Тихая, Лучистая, Кольцевая и проезда Удобного»

23:06:1901000:829/чзу8	земельные участки общего пользования. Содержание данного вида разрешенного использования включает в себя содержание видов разрешенного использования с кодами 12.0.1-12.0.2	2	Краснодарский край, Гулькевичский район, г. Гулькевичи, участок расположен в центральной части кадастрового квартала 23:06:1901007	9	образование части земельного участка (постоянный отвод)
23:06:1901000:829/чзу9	земельные участки общего пользования. Содержание данного вида разрешенного использования включает в себя содержание видов разрешенного использования с кодами 12.0.1-12.0.2	2	Краснодарский край, Гулькевичский район, г. Гулькевичи, участок расположен в центральной части кадастрового квартала 23:06:1901008	9	образование части земельного участка (постоянный отвод)
23:06:1901000:829/чзу10	земельные участки общего пользования. Содержание данного вида разрешенного использования включает в себя содержание видов разрешенного использования с кодами 12.0.1-12.0.2	2	Краснодарский край, Гулькевичский район, г. Гулькевичи, участок расположен в центральной части кадастрового квартала 23:06:1901009	9	образование части земельного участка (постоянный отвод)
23:06:1901000:829/чзу11	земельные участки общего пользования. Содержание данного вида разрешенного использования включает в себя содержание видов разрешенного использования с кодами 12.0.1-12.0.2	2	Краснодарский край, Гулькевичский район, г. Гулькевичи, участок расположен в центральной части кадастрового квартала 23:06:1901010	9	образование части земельного участка (постоянный отвод)

«Наружные сети водоснабжения с водонапорной башней, водопроводной насосной станцией 2 подъёма, станцией водоподготовки для жилого квартала «Новый город» в г. Гулькевичи, расположенного в границах улиц: Крайняя, Песчаная, Коммунальная, Тихая, Лучистая, Кольцевая и проезда Удобного»

23:06:1901000:829/чзу 12	земельные участки общего пользования. Содержание данного вида разрешенного использования включает в себя содержание видов разрешенного использования с кодами 12.0.1-12.0.2	2	Краснодарский край, Гулькевичский район, г. Гулькевичи, участок расположен в центральной части кадастрового квартала 23:06:1901011	9	образование части земельного участка (постоянный отвод)
23:06:1901000:829/чзу 13	земельные участки общего пользования. Содержание данного вида разрешенного использования включает в себя содержание видов разрешенного использования с кодами 12.0.1-12.0.2	2	Краснодарский край, Гулькевичский район, г. Гулькевичи, участок расположен в центральной части кадастрового квартала 23:06:1901012	9	образование части земельного участка (постоянный отвод)
23:06:1901000:829/чзу 14	земельные участки общего пользования. Содержание данного вида разрешенного использования включает в себя содержание видов разрешенного использования с кодами 12.0.1-12.0.2	2	Краснодарский край, Гулькевичский район, г. Гулькевичи, участок расположен в центральной части кадастрового квартала 23:06:1901013	9	образование части земельного участка (постоянный отвод)
23:06:1901000:829/чзу 15	земельные участки общего пользования. Содержание данного вида разрешенного использования включает в себя содержание видов разрешенного использования с кодами 12.0.1-12.0.2	2	Краснодарский край, Гулькевичский район, г. Гулькевичи, участок расположен в центральной части кадастрового квартала 23:06:1901014	9	образование части земельного участка (постоянный отвод)

«Наружные сети водоснабжения с водонапорной башней, водопроводной насосной станцией 2 подъема, станцией водоподготовки для жилого квартала «Новый город» в г. Гулькевичи, расположенного в границах улиц: Крайняя, Песчаная, Коммунальная, Тихая, Лучистая, Кольцевая и проезда Удобного»

23:06:1901000:829/чзу 16	земельные участки общего пользования. Содержание данного вида разрешенного использования включает в себя содержание видов разрешенного использования с кодами 12.0.1-12.0.2	2	Краснодарский край, Гулькевичский район, г. Гулькевичи, участок расположен в центральной части кадастрового квартала 23:06:1901015	9	образование части земельного участка (постоянный отвод)
23:06:1901000:829/чзу 17	земельные участки общего пользования. Содержание данного вида разрешенного использования включает в себя содержание видов разрешенного использования с кодами 12.0.1-12.0.2	2	Краснодарский край, Гулькевичский район, г. Гулькевичи, участок расположен в центральной части кадастрового квартала 23:06:1901016	9	образование части земельного участка (постоянный отвод)
23:06:1901000:829/чзу 18	земельные участки общего пользования. Содержание данного вида разрешенного использования включает в себя содержание видов разрешенного использования с кодами 12.0.1-12.0.2	2	Краснодарский край, Гулькевичский район, г. Гулькевичи, участок расположен в центральной части кадастрового квартала 23:06:1901017	9	образование части земельного участка (постоянный отвод)
23:06:1901000:829/чзу 19	земельные участки общего пользования. Содержание данного вида разрешенного использования включает в себя содержание видов разрешенного использования с кодами 12.0.1-12.0.2	2	Краснодарский край, Гулькевичский район, г. Гулькевичи, участок расположен в центральной части кадастрового квартала 23:06:1901018	9	образование части земельного участка (постоянный отвод)

«Наружные сети водоснабжения с водонапорной башней, водопроводной насосной станцией 2 подъёма, станцией водоподготовки для жилого квартала «Новый город» в г. Гулькевичи, расположенного в границах улиц: Крайняя, Песчаная, Коммунальная, Тихая, Лучистая, Кольцевая и проезда Удобного»

23:06:1901000:829/чзу20	земельные участки общего пользования. Содержание данного вида разрешенного использования включает в себя содержание видов разрешенного использования с кодами 12.0.1-12.0.2	2	Краснодарский край, Гулькевичский район, г. Гулькевичи, участок расположен в центральной части кадастрового квартала 23:06:1901019	9	образование части земельного участка (постоянный отвод)
23:06:1901000:829/чзу21	земельные участки общего пользования. Содержание данного вида разрешенного использования включает в себя содержание видов разрешенного использования с кодами 12.0.1-12.0.2	2	Краснодарский край, Гулькевичский район, г. Гулькевичи, участок расположен в центральной части кадастрового квартала 23:06:1901020	9	образование части земельного участка (постоянный отвод)
23:06:1901000:829/чзу22	земельные участки общего пользования. Содержание данного вида разрешенного использования включает в себя содержание видов разрешенного использования с кодами 12.0.1-12.0.2	2	Краснодарский край, Гулькевичский район, г. Гулькевичи, участок расположен в центральной части кадастрового квартала 23:06:1901021	9	образование части земельного участка (постоянный отвод)
23:06:1901000:829/чзу23	земельные участки общего пользования. Содержание данного вида разрешенного использования включает в себя содержание видов разрешенного использования с кодами 12.0.1-12.0.2	2	Краснодарский край, Гулькевичский район, г. Гулькевичи, участок расположен в центральной части кадастрового квартала 23:06:1901022	9	образование части земельного участка (постоянный отвод)

«Наружные сети водоснабжения с водонапорной башней, водопроводной насосной станцией 2 подъема, станцией водоподготовки для жилого квартала «Новый город» в г. Гулькевичи, расположенного в границах улиц: Крайняя, Песчаная, Коммунальная, Тихая, Лучистая, Кольцевая и проезда Удобного»

23:06:1901000:829/чзу24	земельные участки общего пользования. Содержание данного вида разрешенного использования включает в себя содержание видов разрешенного использования с кодами 12.0.1-12.0.2	2	Краснодарский край, Гулькевичский район, г. Гулькевичи, участок расположен в центральной части кадастрового квартала 23:06:1901023	9	образование части земельного участка (постоянный отвод)
23:06:1901000:829/чзу25	земельные участки общего пользования. Содержание данного вида разрешенного использования включает в себя содержание видов разрешенного использования с кодами 12.0.1-12.0.2	2	Краснодарский край, Гулькевичский район, г. Гулькевичи, участок расположен в центральной части кадастрового квартала 23:06:1901024	9	образование части земельного участка (постоянный отвод)
23:06:1901000:829/чзу26	земельные участки общего пользования. Содержание данного вида разрешенного использования включает в себя содержание видов разрешенного использования с кодами 12.0.1-12.0.2	2	Краснодарский край, Гулькевичский район, г. Гулькевичи, участок расположен в центральной части кадастрового квартала 23:06:1901025	9	образование части земельного участка (постоянный отвод)
23:06:1901000:829/чзу27	земельные участки общего пользования. Содержание данного вида разрешенного использования включает в себя содержание видов разрешенного использования с кодами 12.0.1-12.0.2	2	Краснодарский край, Гулькевичский район, г. Гулькевичи, участок расположен в центральной части кадастрового квартала 23:06:1901026	9	образование части земельного участка (постоянный отвод)

«Наружные сети водоснабжения с водонапорной башней, водопроводной насосной станцией 2 подъёма, станцией водоподготовки для жилого квартала «Новый город» в г. Гулькевичи, расположенного в границах улиц: Крайняя, Песчаная, Коммунальная, Тихая, Лучистая, Кольцевая и проезда Удобного»

23:06:1901000:829/чзу28	земельные участки общего пользования. Содержание данного вида разрешенного использования включает в себя содержание видов разрешенного использования с кодами 12.0.1-12.0.2	2	Краснодарский край, Гулькевичский район, г. Гулькевичи, участок расположен в центральной части кадастрового квартала 23:06:1901027	9	образование части земельного участка (постоянный отвод)
23:06:1901000:829/чзу29	земельные участки общего пользования. Содержание данного вида разрешенного использования включает в себя содержание видов разрешенного использования с кодами 12.0.1-12.0.2	2	Краснодарский край, Гулькевичский район, г. Гулькевичи, участок расположен в центральной части кадастрового квартала 23:06:1901028	9	образование части земельного участка (постоянный отвод)
23:06:1901000:829/чзу30	земельные участки общего пользования. Содержание данного вида разрешенного использования включает в себя содержание видов разрешенного использования с кодами 12.0.1-12.0.2	2	Краснодарский край, Гулькевичский район, г. Гулькевичи, участок расположен в центральной части кадастрового квартала 23:06:1901029	9	образование части земельного участка (постоянный отвод)
23:06:1901000:829/чзу31	земельные участки общего пользования. Содержание данного вида разрешенного использования включает в себя содержание видов разрешенного использования с кодами 12.0.1-12.0.2	2	Краснодарский край, Гулькевичский район, г. Гулькевичи, участок расположен в центральной части кадастрового квартала 23:06:1901030	9	образование части земельного участка (постоянный отвод)

«Наружные сети водоснабжения с водонапорной башней, водопроводной насосной станцией 2 подъема, станцией водоподготовки для жилого квартала «Новый город» в г. Гулькевичи, расположенного в границах улиц: Крайняя, Песчаная, Коммунальная, Тихая, Лучистая, Кольцевая и проезда Удобного»

23:06:1901000:829/чзу32	земельные участки общего пользования. Содержание данного вида разрешенного использования включает в себя содержание видов разрешенного использования с кодами 12.0.1-12.0.2	2	Краснодарский край, Гулькевичский район, г. Гулькевичи, участок расположен в центральной части кадастрового квартала 23:06:1901031	9	образование части земельного участка (постоянный отвод)
23:06:1901000:829/чзу33	земельные участки общего пользования. Содержание данного вида разрешенного использования включает в себя содержание видов разрешенного использования с кодами 12.0.1-12.0.2	2	Краснодарский край, Гулькевичский район, г. Гулькевичи, участок расположен в центральной части кадастрового квартала 23:06:1901032	9	образование части земельного участка (постоянный отвод)
23:06:1901000:829/чзу34	земельные участки общего пользования. Содержание данного вида разрешенного использования включает в себя содержание видов разрешенного использования с кодами 12.0.1-12.0.2	2	Краснодарский край, Гулькевичский район, г. Гулькевичи, участок расположен в центральной части кадастрового квартала 23:06:1901033	9	образование части земельного участка (постоянный отвод)
23:06:1901000:829/чзу35	земельные участки общего пользования. Содержание данного вида разрешенного использования включает в себя содержание видов разрешенного использования с кодами 12.0.1-12.0.2	2	Краснодарский край, Гулькевичский район, г. Гулькевичи, участок расположен в центральной части кадастрового квартала 23:06:1901034	9	образование части земельного участка (постоянный отвод)

«Наружные сети водоснабжения с водонапорной башней, водопроводной насосной станцией 2 подъёма, станцией водоподготовки для жилого квартала «Новый город» в г. Гулькевичи, расположенного в границах улиц: Крайняя, Песчаная, Коммунальная, Тихая, Лучистая, Кольцевая и проезда Удобного»

23:06:1901000:829/чзу36	земельные участки общего пользования. Содержание данного вида разрешенного использования включает в себя содержание видов разрешенного использования с кодами 12.0.1-12.0.2	2	Краснодарский край, Гулькевичский район, г. Гулькевичи, участок расположен в центральной части кадастрового квартала 23:06:1901035	9	образование части земельного участка (постоянный отвод)
23:06:1901000:829/чзу37	земельные участки общего пользования. Содержание данного вида разрешенного использования включает в себя содержание видов разрешенного использования с кодами 12.0.1-12.0.2	2	Краснодарский край, Гулькевичский район, г. Гулькевичи, участок расположен в центральной части кадастрового квартала 23:06:1901036	9	образование части земельного участка (постоянный отвод)
23:06:1901000:829/чзу38	земельные участки общего пользования. Содержание данного вида разрешенного использования включает в себя содержание видов разрешенного использования с кодами 12.0.1-12.0.2	2	Краснодарский край, Гулькевичский район, г. Гулькевичи, участок расположен в центральной части кадастрового квартала 23:06:1901037	9	образование части земельного участка (постоянный отвод)
23:06:1901000:829/чзу39	земельные участки общего пользования. Содержание данного вида разрешенного использования включает в себя содержание видов разрешенного использования с кодами 12.0.1-12.0.2	2	Краснодарский край, Гулькевичский район, г. Гулькевичи, участок расположен в центральной части кадастрового квартала 23:06:1901038	9	образование части земельного участка (постоянный отвод)

«Наружные сети водоснабжения с водонапорной башней, водопроводной насосной станцией 2 подъёма, станцией водоподготовки для жилого квартала «Новый город» в г. Гулькевичи, расположенного в границах улиц: Крайняя, Песчаная, Коммунальная, Тихая, Лучистая, Кольцевая и проезда Удобного»

23:06:1901000:829/чзу40	земельные участки общего пользования. Содержание данного вида разрешенного использования включает в себя содержание видов разрешенного использования с кодами 12.0.1-12.0.2	2	Краснодарский край, Гулькевичский район, г. Гулькевичи, участок расположен в центральной части кадастрового квартала 23:06:1901039	9	образование части земельного участка (постоянный отвод)
23:06:1901000:829/чзу41	земельные участки общего пользования. Содержание данного вида разрешенного использования включает в себя содержание видов разрешенного использования с кодами 12.0.1-12.0.2	2	Краснодарский край, Гулькевичский район, г. Гулькевичи, участок расположен в центральной части кадастрового квартала 23:06:1901040	9	образование части земельного участка (постоянный отвод)
23:06:1901000:829/чзу42	земельные участки общего пользования. Содержание данного вида разрешенного использования включает в себя содержание видов разрешенного использования с кодами 12.0.1-12.0.2	2	Краснодарский край, Гулькевичский район, г. Гулькевичи, участок расположен в центральной части кадастрового квартала 23:06:1901041	9	образование части земельного участка (постоянный отвод)
23:06:1901000:829/чзу43	земельные участки общего пользования. Содержание данного вида разрешенного использования включает в себя содержание видов разрешенного использования с кодами 12.0.1-12.0.2	2	Краснодарский край, Гулькевичский район, г. Гулькевичи, участок расположен в центральной части кадастрового квартала 23:06:1901042	9	образование части земельного участка (постоянный отвод)

*

2 - земли населенных пунктов;

«Наружные сети водоснабжения с водонапорной башней, водопроводной насосной станцией 2 подъёма, станцией водоподготовки для жилого квартала «Новый город» в г. Гулькевичи, расположенного в границах улиц: Крайняя, Песчаная, Коммунальная, Тихая, Лучистая, Кольцевая и проезда Удобного»

2.2.1 Перечень координат характерных точек образуемых земельных участков (временный отвод)

Перечень координат характерных точек образуемых земельных участков (временный отвод)					
Обозначение характерных точек части границы	Координаты, м		Метод определения координат характерной точки	Средняя квадратическая погрешность положения характерной точки (M _t), м	Описание обозначения точки на местности (при наличии)
	X	Y			
1	2	3	4	5	6
23:06:1901000:829/чзу1 S=31574 кв.м.					
1	515451.71	2278186.86	Геодезический метод	0.1	-
2	515463.69	2278186.56	Геодезический метод	0.1	-
3	515465.37	2278185.56	Геодезический метод	0.1	-
4	515465.64	2278184.52	Геодезический метод	0.1	-
5	515462.62	2278029.56	Геодезический метод	0.1	-
6	515460.13	2277901.58	Геодезический метод	0.1	-
7	515541.09	2277900.01	Геодезический метод	0.1	-
8	515546.54	2278178.01	Геодезический метод	0.1	-
9	515546.81	2278178.97	Геодезический метод	0.1	-
10	515548.59	2278179.97	Геодезический метод	0.1	-
11	515560.52	2278179.68	Геодезический метод	0.1	-
12	515562.20	2278178.68	Геодезический метод	0.1	-
13	515562.47	2278177.64	Геодезический метод	0.1	-
14	515559.53	2278027.69	Геодезический метод	0.1	-
15	515557.05	2277899.70	Геодезический метод	0.1	-
16	515652.88	2277897.82	Геодезический метод	0.1	-
17	515659.40	2278172.78	Геодезический метод	0.1	-
18	515659.67	2278173.73	Геодезический метод	0.1	-
19	515661.43	2278174.73	Геодезический метод	0.1	-
20	515673.39	2278174.55	Геодезический метод	0.1	-
21	515673.53	2278174.54	Геодезический метод	0.1	-
22	515725.95	2278170.04	Геодезический метод	0.1	-
23	515732.14	2278169.85	Геодезический метод	0.1	-
24	515733.81	2278168.85	Геодезический метод	0.1	-
25	515734.08	2278167.80	Геодезический метод	0.1	-
26	515731.01	2278044.38	Геодезический метод	0.1	-
27	515727.33	2277896.44	Геодезический метод	0.1	-
28	515808.39	2277894.95	Геодезический метод	0.1	-
29	515814.94	2278159.32	Геодезический метод	0.1	-
30	515815.21	2278160.27	Геодезический метод	0.1	-
31	515816.99	2278161.27	Геодезический метод	0.1	-
32	515828.93	2278160.97	Геодезический метод	0.1	-
33	515830.61	2278159.97	Геодезический метод	0.1	-
34	515830.88	2278158.92	Геодезический метод	0.1	-
35	515824.30	2277894.51	Геодезический метод	0.1	-
36	515905.33	2277892.97	Геодезический метод	0.1	-

«Наружные сети водоснабжения с водонапорной башней, водопроводной насосной станцией 2 подъема, станцией водоподготовки для жилого квартала «Новый город» в г. Гулькевичи, расположенного в границах улиц: Крайняя, Песчаная, Коммунальная, Тихая, Лучистая, Кольцевая и проезда Удобного»

Перечень координат характерных точек образуемых земельных участков (временный отвод)					
Обозначение характерных точек части границы	Координаты, м		Метод определения координат характерной точки	Средняя квадратическая погрешность положения характерной точки (Mf), м	Описание обозначения точки на местности (при наличии)
	X	Y			
37	515911.73	2278151.40	Геодезический метод	0.1	-
38	515912.00	2278152.35	Геодезический метод	0.1	-
39	515913.78	2278153.35	Геодезический метод	0.1	-
40	515925.31	2278153.06	Геодезический метод	0.1	-
41	515926.99	2278152.06	Геодезический метод	0.1	-
42	515927.26	2278151.01	Геодезический метод	0.1	-
43	515924.05	2278020.59	Геодезический метод	0.1	-
44	515920.82	2277890.65	Геодезический метод	0.1	-
45	515920.30	2277869.56	Геодезический метод	0.1	-
46	515914.04	2277616.36	Геодезический метод	0.1	-
47	515913.33	2277587.77	Геодезический метод	0.1	-
48	515913.28	2277585.49	Геодезический метод	0.1	-
49	515913.28	2277585.48	Геодезический метод	0.1	-
50	515913.07	2277577.08	Геодезический метод	0.1	-
51	515911.07	2277575.13	Геодезический метод	0.1	-
52	515911.03	2277575.13	Геодезический метод	0.1	-
53	515898.57	2277576.29	Геодезический метод	0.1	-
54	515897.53	2277577.41	Геодезический метод	0.1	-
55	515897.89	2277592.24	Геодезический метод	0.1	-
56	515897.36	2277592.26	Геодезический метод	0.1	-
57	515897.47	2277596.96	Геодезический метод	0.1	-
58	515898.01	2277596.94	Геодезический метод	0.1	-
59	515898.12	2277601.34	Геодезический метод	0.1	-
60	515898.20	2277604.54	Геодезический метод	0.1	-
61	515898.46	2277614.84	Геодезический метод	0.1	-
62	515897.92	2277614.86	Геодезический метод	0.1	-
63	515897.76	2277608.61	Геодезический метод	0.1	-
64	515898.12	2277623.05	Геодезический метод	0.1	-
65	515898.04	2277618.86	Геодезический метод	0.1	-
66	515898.56	2277618.84	Геодезический метод	0.1	-
67	515898.72	2277625.40	Геодезический метод	0.1	-
68	515898.18	2277625.42	Геодезический метод	0.1	-
69	515898.46	2277636.56	Геодезический метод	0.1	-
70	515898.29	2277629.42	Геодезический метод	0.1	-
71	515898.82	2277629.40	Геодезический метод	0.1	-
72	515899.49	2277656.46	Геодезический метод	0.1	-
73	515899.71	2277665.28	Геодезический метод	0.1	-
74	515900.23	2277686.65	Геодезический метод	0.1	-
75	515901.35	2277731.73	Геодезический метод	0.1	-
76	515901.42	2277734.73	Геодезический метод	0.1	-
77	515901.98	2277757.54	Геодезический метод	0.1	-
78	515904.69	2277867.86	Геодезический метод	0.1	-
79	515823.68	2277869.42	Геодезический метод	0.1	-

«Наружные сети водоснабжения с водонапорной башней, водопроводной насосной станцией 2 подъёма, станцией водоподготовки для жилого квартала «Новый город» в г. Гулькевичи, расположенного в границах улиц: Крайняя, Песчаная, Коммунальная, Тихая, Лучистая, Кольцевая и проезда Удобного»

Перечень координат характерных точек образуемых земельных участков (временный отвод)					
Обозначение характерных точек части границы	Координаты, м		Метод определения координат характерной точки	Средняя квадратическая погрешность положения характерной точки (Mf), м	Описание обозначения точки на местности (при наличии)
	X	Y			
80	515816.71	2277588.63	Геодезический метод	0.1	-
81	515814.71	2277586.68	Геодезический метод	0.1	-
82	515814.67	2277586.68	Геодезический метод	0.1	-
83	515802.70	2277586.89	Геодезический метод	0.1	-
84	515800.74	2277588.94	Геодезический метод	0.1	-
85	515807.77	2277869.76	Геодезический метод	0.1	-
86	515726.70	2277871.30	Геодезический метод	0.1	-
87	515719.91	2277598.34	Геодезический метод	0.1	-
88	515717.91	2277596.39	Геодезический метод	0.1	-
89	515717.85	2277596.39	Геодезический метод	0.1	-
90	515716.25	2277596.44	Геодезический метод	0.1	-
91	515716.09	2277596.45	Геодезический метод	0.1	-
92	515650.48	2277603.70	Геодезический метод	0.1	-
93	515647.56	2277603.77	Геодезический метод	0.1	-
94	515645.61	2277605.82	Геодезический метод	0.1	-
95	515652.32	2277872.75	Геодезический метод	0.1	-
96	515556.57	2277874.58	Геодезический метод	0.1	-
97	515553.87	2277736.64	Геодезический метод	0.1	-
98	515551.62	2277617.64	Геодезический метод	0.1	-
99	515549.62	2277615.68	Геодезический метод	0.1	-
100	515549.57	2277615.68	Геодезический метод	0.1	-
101	515537.57	2277615.98	Геодезический метод	0.1	-
102	515535.62	2277618.02	Геодезический метод	0.1	-
103	515540.63	2277874.91	Геодезический метод	0.1	-
104	515459.63	2277876.48	Геодезический метод	0.1	-
105	515456.97	2277738.50	Геодезический метод	0.1	-
106	515454.84	2277628.51	Геодезический метод	0.1	-
107	515452.84	2277626.55	Геодезический метод	0.1	-
108	515452.79	2277626.55	Геодезический метод	0.1	-
109	515440.80	2277626.85	Геодезический метод	0.1	-
110	515438.85	2277628.89	Геодезический метод	0.1	-
111	515443.67	2277876.80	Геодезический метод	0.1	-
112	515362.62	2277878.36	Геодезический метод	0.1	-
113	515359.97	2277740.45	Геодезический метод	0.1	-
114	515358.04	2277639.47	Геодезический метод	0.1	-
115	515356.04	2277637.51	Геодезический метод	0.1	-
116	515355.99	2277637.51	Геодезический метод	0.1	-
117	515344.00	2277637.81	Геодезический метод	0.1	-
118	515342.05	2277639.85	Геодезический метод	0.1	-
119	515346.73	2277878.66	Геодезический метод	0.1	-
120	515303.11	2277879.52	Геодезический метод	0.1	-
121	515301.15	2277881.56	Геодезический метод	0.1	-
122	515301.55	2277902.65	Геодезический метод	0.1	-

«Наружные сети водоснабжения с водонапорной башней, водопроводной насосной станцией 2 подъема, станцией водоподготовки для жилого квартала «Новый город» в г. Гулькевичи, расположенного в границах улиц: Крайняя, Песчаная, Коммунальная, Тихая, Лучистая, Кольцевая и проезда Удобного»

Перечень координат характерных точек образуемых земельных участков (временный отвод)					
Обозначение характерных точек части границы	Координаты, м		Метод определения координат характерной точки	Средняя квадратическая погрешность положения характерной точки (Mf), м	Описание обозначения точки на местности (при наличии)
	X	Y			
123	515301.82	2277903.61	Геодезический метод	0.1	-
124	515303.59	2277904.61	Геодезический метод	0.1	-
125	515347.18	2277903.76	Геодезический метод	0.1	-
126	515350.95	2278098.79	Геодезический метод	0.1	-
127	515351.22	2278099.75	Геодезический метод	0.1	-
128	515353.00	2278100.75	Геодезический метод	0.1	-
129	515364.90	2278100.45	Геодезический метод	0.1	-
130	515366.58	2278099.45	Геодезический метод	0.1	-
131	515366.85	2278098.41	Геодезический метод	0.1	-
132	515365.36	2278021.42	Геодезический метод	0.1	-
133	515363.11	2277903.45	Геодезический метод	0.1	-
134	515444.13	2277901.90	Геодезический метод	0.1	-
135	515449.66	2278184.90	Геодезический метод	0.1	-
136	515449.93	2278185.86	Геодезический метод	0.1	-
1	515451.71	2278186.86	Геодезический метод	0.1	-
					-
137	515354.91	2278096.70	Геодезический метод	0.1	-
138	515351.18	2277903.68	Геодезический метод	0.1	-
139	515359.11	2277903.53	Геодезический метод	0.1	-
140	515361.36	2278021.50	Геодезический метод	0.1	-
141	515362.81	2278096.50	Геодезический метод	0.1	-
137	515354.91	2278096.70	Геодезический метод	0.1	-
					-
142	515902.46	2277614.72	Геодезический метод	0.1	-
143	515902.20	2277604.44	Геодезический метод	0.1	-
144	515902.12	2277601.24	Геодезический метод	0.1	-
145	515901.97	2277595.25	Геодезический метод	0.1	-
146	515901.92	2277592.97	Геодезический метод	0.1	-
147	515901.92	2277592.96	Геодезический метод	0.1	-
148	515901.58	2277579.32	Геодезический метод	0.1	-
149	515909.12	2277579.17	Геодезический метод	0.1	-
150	515909.28	2277585.58	Геодезический метод	0.1	-
151	515909.33	2277587.86	Геодезический метод	0.1	-
152	515909.33	2277587.87	Геодезический метод	0.1	-
153	515909.99	2277614.47	Геодезический метод	0.1	-
142	515902.46	2277614.72	Геодезический метод	0.1	-
					-
154	515453.62	2278182.81	Геодезический метод	0.1	-
155	515448.13	2277901.82	Геодезический метод	0.1	-
156	515456.13	2277901.66	Геодезический метод	0.1	-
157	515458.62	2278029.64	Геодезический метод	0.1	-
158	515461.60	2278182.61	Геодезический метод	0.1	-
154	515453.62	2278182.81	Геодезический метод	0.1	-

«Наружные сети водоснабжения с водонапорной башней, водопроводной насосной станцией 2 подъёма, станцией водоподготовки для жилого квартала «Новый город» в г. Гулькевичи, расположенного в границах улиц: Крайняя, Песчаная, Коммунальная, Тихая, Лучистая, Кольцевая и проезда Удобного»

Перечень координат характерных точек образуемых земельных участков (временный отвод)					
Обозначение характерных точек части границы	Координаты, м		Метод определения координат характерной точки	Средняя квадратическая погрешность положения характерной точки (Mf), м	Описание обозначения точки на местности (при наличии)
	X	Y			
					-
159	515811.77	2277869.68	Геодезический метод	0.1	-
160	515804.79	2277590.85	Геодезический метод	0.1	-
161	515812.76	2277590.71	Геодезический метод	0.1	-
162	515819.68	2277869.50	Геодезический метод	0.1	-
159	515811.77	2277869.68	Геодезический метод	0.1	-
					-
163	515550.50	2278175.92	Геодезический метод	0.1	-
164	515545.09	2277899.93	Геодезический метод	0.1	-
165	515553.05	2277899.77	Геодезический метод	0.1	-
166	515555.53	2278027.77	Геодезический метод	0.1	-
167	515558.43	2278175.73	Геодезический метод	0.1	-
163	515550.50	2278175.92	Геодезический метод	0.1	-
					-
168	515656.32	2277872.67	Геодезический метод	0.1	-
169	515649.66	2277607.72	Геодезический метод	0.1	-
170	515650.66	2277607.70	Геодезический метод	0.1	-
171	515650.83	2277607.69	Геодезический метод	0.1	-
172	515715.96	2277600.49	Геодезический метод	0.1	-
173	515722.70	2277871.38	Геодезический метод	0.1	-
168	515656.32	2277872.67	Геодезический метод	0.1	-
					-
174	515663.35	2278170.70	Геодезический метод	0.1	-
175	515656.88	2277897.74	Геодезический метод	0.1	-
176	515723.33	2277896.52	Геодезический метод	0.1	-
177	515727.01	2278044.48	Геодезический метод	0.1	-
178	515730.03	2278165.91	Геодезический метод	0.1	-
179	515725.77	2278166.04	Геодезический метод	0.1	-
180	515725.66	2278166.05	Геодезический метод	0.1	-
181	515673.26	2278170.55	Геодезический метод	0.1	-
174	515663.35	2278170.70	Геодезический метод	0.1	-
					-
182	515908.69	2277867.78	Геодезический метод	0.1	-
183	515905.98	2277757.44	Геодезический метод	0.1	-
184	515905.42	2277734.63	Геодезический метод	0.1	-
185	515905.35	2277731.63	Геодезический метод	0.1	-
186	515904.23	2277686.55	Геодезический метод	0.1	-
187	515903.71	2277665.18	Геодезический метод	0.1	-
188	515903.49	2277656.36	Геодезический метод	0.1	-
189	515902.77	2277627.30	Геодезический метод	0.1	-
190	515902.77	2277627.29	Геодезический метод	0.1	-
191	515902.56	2277618.72	Геодезический метод	0.1	-
192	515910.09	2277618.47	Геодезический метод	0.1	-

«Наружные сети водоснабжения с водонапорной башней, водопроводной насосной станцией 2 подъёма, станцией водоподготовки для жилого квартала «Новый город» в г. Гулькевичи, расположенного в границах улиц: Крайняя, Песчаная, Коммунальная, Тихая, Лучистая, Кольцевая и проезда Удобного»

Перечень координат характерных точек образуемых земельных участков (временный отвод)					
Обозначение характерных точек части границы	Координаты, м		Метод определения координат характерной точки	Средняя квадратическая погрешность положения характерной точки (Mf), м	Описание обозначения точки на местности (при наличии)
	X	Y			
193	515916.25	2277867.65	Геодезический метод	0.1	-
182	515908.69	2277867.78	Геодезический метод	0.1	-
					-
194	515818.89	2278157.22	Геодезический метод	0.1	-
195	515812.39	2277894.85	Геодезический метод	0.1	-
196	515820.30	2277894.61	Геодезический метод	0.1	-
197	515826.83	2278157.02	Геодезический метод	0.1	-
194	515818.89	2278157.22	Геодезический метод	0.1	-
					-
198	515544.63	2277874.83	Геодезический метод	0.1	-
199	515539.66	2277619.93	Геодезический метод	0.1	-
200	515547.66	2277619.73	Геодезический метод	0.1	-
201	515549.87	2277736.72	Геодезический метод	0.1	-
202	515552.57	2277874.66	Геодезический метод	0.1	-
198	515544.63	2277874.83	Геодезический метод	0.1	-
					-
203	515915.68	2278149.30	Геодезический метод	0.1	-
204	515909.33	2277892.89	Геодезический метод	0.1	-
205	515916.87	2277892.74	Геодезический метод	0.1	-
206	515920.05	2278020.69	Геодезический метод	0.1	-
207	515923.21	2278149.11	Геодезический метод	0.1	-
203	515915.68	2278149.30	Геодезический метод	0.1	-
					-
208	515447.67	2277876.72	Геодезический метод	0.1	-
209	515442.89	2277630.80	Геодезический метод	0.1	-
210	515450.88	2277630.60	Геодезический метод	0.1	-
211	515452.97	2277738.58	Геодезический метод	0.1	-
212	515455.63	2277876.56	Геодезический метод	0.1	-
208	515447.67	2277876.72	Геодезический метод	0.1	-
					-
213	515305.51	2277900.57	Геодезический метод	0.1	-
214	515305.19	2277883.48	Геодезический метод	0.1	-
215	515348.81	2277882.62	Геодезический метод	0.1	-
216	515358.70	2277882.44	Геодезический метод	0.1	-
217	515359.03	2277899.53	Геодезический метод	0.1	-
218	515349.10	2277899.72	Геодезический метод	0.1	-
213	515305.51	2277900.57	Геодезический метод	0.1	-
					-
219	515350.73	2277878.58	Геодезический метод	0.1	-
220	515346.09	2277641.76	Геодезический метод	0.1	-
221	515354.08	2277641.56	Геодезический метод	0.1	-
222	515355.97	2277740.53	Геодезический метод	0.1	-
223	515358.62	2277878.44	Геодезический метод	0.1	-

«Наружные сети водоснабжения с водонапорной башней, водопроводной насосной станцией 2 подъёма, станцией водоподготовки для жилого квартала «Новый город» в г. Гулькевичи, расположенного в границах улиц: Крайняя, Песчаная, Коммунальная, Тихая, Лучистая, Кольцевая и проезда Удобного»

Перечень координат характерных точек образуемых земельных участков (временный отвод)					
Обозначение характерных точек части границы	Координаты, м		Метод определения координат характерной точки	Средняя квадратическая погрешность положения характерной точки (Mf), м	Описание обозначения точки на местности (при наличии)
	X	Y			
219	515350.73	2277878.58	Геодезический метод	0.1	-
					-
224	515363.03	2277899.45	Геодезический метод	0.1	-
225	515362.70	2277882.36	Геодезический метод	0.1	-
226	515445.75	2277880.76	Геодезический метод	0.1	-
227	515455.71	2277880.56	Геодезический метод	0.1	-
228	515456.05	2277897.66	Геодезический метод	0.1	-
229	515446.05	2277897.86	Геодезический метод	0.1	-
224	515363.03	2277899.45	Геодезический метод	0.1	-
					-
230	515812.29	2277890.85	Геодезический метод	0.1	-
231	515811.87	2277873.68	Геодезический метод	0.1	-
232	515821.77	2277873.46	Геодезический метод	0.1	-
233	515906.78	2277871.82	Геодезический метод	0.1	-
234	515916.35	2277871.65	Геодезический метод	0.1	-
235	515916.77	2277888.74	Геодезический метод	0.1	-
236	515907.24	2277888.93	Геодезический метод	0.1	-
237	515822.21	2277890.55	Геодезический метод	0.1	-
238	515822.19	2277890.55	Геодезический метод	0.1	-
230	515812.29	2277890.85	Геодезический метод	0.1	-
					-
239	515460.05	2277897.58	Геодезический метод	0.1	-
240	515459.71	2277880.48	Геодезический метод	0.1	-
241	515542.71	2277878.87	Геодезический метод	0.1	-
242	515554.65	2277878.62	Геодезический метод	0.1	-
243	515652.41	2277876.75	Геодезический метод	0.1	-
244	515652.79	2277893.82	Геодезический метод	0.1	-
245	515543.01	2277895.97	Геодезический метод	0.1	-
239	515460.05	2277897.58	Геодезический метод	0.1	-
					-
246	515727.23	2277892.44	Геодезический метод	0.1	-
247	515726.80	2277875.30	Геодезический метод	0.1	-
248	515807.87	2277873.76	Геодезический метод	0.1	-
249	515808.29	2277890.95	Геодезический метод	0.1	-
246	515727.23	2277892.44	Геодезический метод	0.1	-
					-
250	515656.79	2277893.74	Геодезический метод	0.1	-
251	515656.41	2277876.67	Геодезический метод	0.1	-
252	515722.80	2277875.38	Геодезический метод	0.1	-
253	515723.23	2277892.52	Геодезический метод	0.1	-
250	515656.79	2277893.74	Геодезический метод	0.1	-
					-
254	515818.50	2277638.57	Геодезический метод	0.1	-

«Наружные сети водоснабжения с водонапорной башней, водопроводной насосной станцией 2 подъёма, станцией водоподготовки для жилого квартала «Новый город» в г. Гулькевичи, расположенного в границах улиц: Крайняя, Песчаная, Коммунальная, Тихая, Лучистая, Кольцевая и проезда Удобного»

Перечень координат характерных точек образуемых земельных участков (временный отвод)					
Обозначение характерных точек части границы	Координаты, м		Метод определения координат характерной точки	Средняя квадратическая погрешность положения характерной точки (Mf), м	Описание обозначения точки на местности (при наличии)
	X	Y			
255	515858.59	2277641.56	Геодезический метод	0.1	-
256	515818.50	2277638.59	Геодезический метод	0.1	-
254	515818.50	2277638.57	Геодезический метод	0.1	-
23:06:1901000:977 S=4700 кв.м.					
257	515897.36	2277592.26	Геодезический метод	0.1	-
258	515897.47	2277596.96	Геодезический метод	0.1	-
259	515897.76	2277608.61	Геодезический метод	0.1	-
260	515898.12	2277623.05	Геодезический метод	0.1	-
261	515898.17	2277625.42	Геодезический метод	0.1	-
262	515898.18	2277625.42	Геодезический метод	0.1	-
263	515898.46	2277636.56	Геодезический метод	0.1	-
264	515858.59	2277641.56	Геодезический метод	0.1	-
265	515818.50	2277638.57	Геодезический метод	0.1	-
266	515817.16	2277585.17	Геодезический метод	0.1	-
267	515896.87	2277576.45	Геодезический метод	0.1	-
268	515897.35	2277592.26	Геодезический метод	0.1	-
257	515897.36	2277592.26	Геодезический метод	0.1	-

2.2.2 Перечень координат характерных точек образуемых земельных участков (постоянный отвод)

Перечень координат характерных точек образуемых земельных участков (постоянный отвод)					
Обозначение характерных точек части границы	Координаты, м		Метод определения координат характерной точки	Средняя квадратическая погрешность положения характерной точки (Mf), м	Описание обозначения точки на местности (при наличии)
	X	Y			
1	2	3	4	5	6
Часть N 1					
1	515806.56	2277743.27	Геодезический метод	0.1	-
2	515805.06	2277741.77	Геодезический метод	0.1	-
3	515806.56	2277740.27	Геодезический метод	0.1	-
4	515808.06	2277741.77	Геодезический метод	0.1	-
1	515806.56	2277743.27	Геодезический метод	0.1	-
Часть N 2					
5	515809.82	2277873.22	Геодезический метод	0.1	-
6	515808.32	2277871.72	Геодезический метод	0.1	-
7	515809.82	2277870.22	Геодезический метод	0.1	-
8	515811.32	2277871.72	Геодезический метод	0.1	-
5	515809.82	2277873.22	Геодезический метод	0.1	-

«Наружные сети водоснабжения с водонапорной башней, водопроводной насосной станцией 2 подъёма, станцией водоподготовки для жилого квартала «Новый город» в г. Гулькевичи, расположенного в границах улиц: Крайняя, Песчаная, Коммунальная, Тихая, Лучистая, Кольцевая и проезда Удобного»

Перечень координат характерных точек образуемых земельных участков (постоянный отвод)					
Обозначение характерных точек части границы	Координаты, м		Метод определения координат характерной точки	Средняя квадратическая погрешность положения характерной точки (Mf), м	Описание обозначения точки на местности (при наличии)
	X	Y			
Часть N 3					
9	515360.66	2277881.90	Геодезический метод	0.1	-
10	515359.16	2277880.40	Геодезический метод	0.1	-
11	515360.66	2277878.90	Геодезический метод	0.1	-
12	515362.16	2277880.40	Геодезический метод	0.1	-
9	515360.66	2277881.90	Геодезический метод	0.1	-
Часть N 4					
13	515303.15	2277883.02	Геодезический метод	0.1	-
14	515301.65	2277881.52	Геодезический метод	0.1	-
15	515303.15	2277880.02	Геодезический метод	0.1	-
16	515304.65	2277881.52	Геодезический метод	0.1	-
13	515303.15	2277883.02	Геодезический метод	0.1	-
Часть N 5					
17	515907.28	2277892.43	Геодезический метод	0.1	-
18	515905.78	2277890.93	Геодезический метод	0.1	-
19	515907.28	2277889.43	Геодезический метод	0.1	-
20	515908.78	2277890.93	Геодезический метод	0.1	-
17	515907.28	2277892.43	Геодезический метод	0.1	-
Часть N 6					
21	515822.25	2277894.05	Геодезический метод	0.1	-
22	515820.75	2277892.55	Геодезический метод	0.1	-
23	515822.25	2277891.05	Геодезический метод	0.1	-
24	515823.75	2277892.55	Геодезический метод	0.1	-
21	515822.25	2277894.05	Геодезический метод	0.1	-
Часть N 7					
25	515361.07	2277902.99	Геодезический метод	0.1	-
26	515359.57	2277901.49	Геодезический метод	0.1	-
27	515361.07	2277899.99	Геодезический метод	0.1	-
28	515362.57	2277901.49	Геодезический метод	0.1	-
25	515361.07	2277902.99	Геодезический метод	0.1	-
Часть N 8					
29	515363.36	2278022.96	Геодезический метод	0.1	-
30	515361.86	2278021.46	Геодезический метод	0.1	-
31	515363.36	2278019.96	Геодезический метод	0.1	-
32	515364.86	2278021.46	Геодезический метод	0.1	-
29	515363.36	2278022.96	Геодезический метод	0.1	-
Часть N 9					
33	515460.62	2278031.10	Геодезический метод	0.1	-
34	515459.12	2278029.60	Геодезический метод	0.1	-
35	515460.62	2278028.10	Геодезический метод	0.1	-
36	515462.12	2278029.60	Геодезический метод	0.1	-
33	515460.62	2278031.10	Геодезический метод	0.1	-
Часть N 10					

«Наружные сети водоснабжения с водонапорной башней, водопроводной насосной станцией 2 подъёма, станцией водоподготовки для жилого квартала «Новый город» в г. Гулькевичи, расположенного в границах улиц: Крайняя, Песчаная, Коммунальная, Тихая, Лучистая, Кольцевая и проезда Удобного»

Перечень координат характерных точек образуемых земельных участков (постоянный отвод)					
Обозначение характерных точек части границы	Координаты, м		Метод определения координат характерной точки	Средняя квадратическая погрешность положения характерной точки (Mf), м	Описание обозначения точки на местности (при наличии)
	X	Y			
37	515729.01	2278045.93	Геодезический метод	0.1	-
38	515727.51	2278044.43	Геодезический метод	0.1	-
39	515729.01	2278042.93	Геодезический метод	0.1	-
40	515730.51	2278044.43	Геодезический метод	0.1	-
37	515729.01	2278045.93	Геодезический метод	0.1	-
Часть N 11					
41	515906.74	2277871.32	Геодезический метод	0.1	-
42	515905.24	2277869.82	Геодезический метод	0.1	-
43	515906.74	2277868.32	Геодезический метод	0.1	-
44	515908.24	2277869.82	Геодезический метод	0.1	-
41	515906.74	2277871.32	Геодезический метод	0.1	-
Часть N 12					
45	515821.73	2277872.90	Геодезический метод	0.1	-
46	515820.23	2277871.40	Геодезический метод	0.1	-
47	515821.73	2277869.90	Геодезический метод	0.1	-
48	515823.23	2277871.40	Геодезический метод	0.1	-
45	515821.73	2277872.90	Геодезический метод	0.1	-
Часть N 13					
49	515900.77	2277628.85	Геодезический метод	0.1	-
50	515899.27	2277627.35	Геодезический метод	0.1	-
51	515900.77	2277625.85	Геодезический метод	0.1	-
52	515902.27	2277627.35	Геодезический метод	0.1	-
49	515900.77	2277628.85	Геодезический метод	0.1	-
Часть N 14					
53	515724.75	2277874.84	Геодезический метод	0.1	-
54	515723.25	2277873.34	Геодезический метод	0.1	-
55	515724.75	2277871.84	Геодезический метод	0.1	-
56	515726.25	2277873.34	Геодезический метод	0.1	-
53	515724.75	2277874.84	Геодезический метод	0.1	-
Часть N 15					
57	515554.61	2277878.12	Геодезический метод	0.1	-
58	515553.11	2277876.62	Геодезический метод	0.1	-
59	515554.61	2277875.12	Геодезический метод	0.1	-
60	515556.11	2277876.62	Геодезический метод	0.1	-
57	515554.61	2277878.12	Геодезический метод	0.1	-
Часть N 16					
61	515542.67	2277878.37	Геодезический метод	0.1	-
62	515541.17	2277876.87	Геодезический метод	0.1	-
63	515542.67	2277875.37	Геодезический метод	0.1	-
64	515544.17	2277876.87	Геодезический метод	0.1	-
61	515542.67	2277878.37	Геодезический метод	0.1	-
Часть N 17					
65	515457.67	2277880.02	Геодезический метод	0.1	-

«Наружные сети водоснабжения с водонапорной башней, водопроводной насосной станцией 2 подъёма, станцией водоподготовки для жилого квартала «Новый город» в г. Гулькевичи, расположенного в границах улиц: Крайняя, Песчаная, Коммунальная, Тихая, Лучистая, Кольцевая и проезда Удобного»

Перечень координат характерных точек образуемых земельных участков (постоянный отвод)					
Обозначение характерных точек части границы	Координаты, м		Метод определения координат характерной точки	Средняя квадратическая погрешность положения характерной точки (Mf), м	Описание обозначения точки на местности (при наличии)
	X	Y			
66	515456.17	2277878.52	Геодезический метод	0.1	-
67	515457.67	2277877.02	Геодезический метод	0.1	-
68	515459.17	2277878.52	Геодезический метод	0.1	-
65	515457.67	2277880.02	Геодезический метод	0.1	-
Часть N 18					
69	515445.71	2277880.26	Геодезический метод	0.1	-
70	515444.21	2277878.76	Геодезический метод	0.1	-
71	515445.71	2277877.26	Геодезический метод	0.1	-
72	515447.21	2277878.76	Геодезический метод	0.1	-
69	515445.71	2277880.26	Геодезический метод	0.1	-
Часть N 19					
73	515721.01	2277724.88	Геодезический метод	0.1	-
74	515719.51	2277723.38	Геодезический метод	0.1	-
75	515721.01	2277721.88	Геодезический метод	0.1	-
76	515722.51	2277723.38	Геодезический метод	0.1	-
73	515721.01	2277724.88	Геодезический метод	0.1	-
Часть N 20					
77	515348.77	2277882.12	Геодезический метод	0.1	-
78	515347.27	2277880.62	Геодезический метод	0.1	-
79	515348.77	2277879.12	Геодезический метод	0.1	-
80	515350.27	2277880.62	Геодезический метод	0.1	-
77	515348.77	2277882.12	Геодезический метод	0.1	-
Часть N 21					
81	515650.60	2277726.27	Геодезический метод	0.1	-
82	515649.10	2277724.77	Геодезический метод	0.1	-
83	515650.60	2277723.27	Геодезический метод	0.1	-
84	515652.10	2277724.77	Геодезический метод	0.1	-
81	515650.60	2277726.27	Геодезический метод	0.1	-
Часть N 22					
85	515918.82	2277892.20	Геодезический метод	0.1	-
86	515917.32	2277890.70	Геодезический метод	0.1	-
87	515918.82	2277889.20	Геодезический метод	0.1	-
88	515920.32	2277890.70	Геодезический метод	0.1	-
85	515918.82	2277892.20	Геодезический метод	0.1	-
Часть N 23					
89	515551.87	2277738.18	Геодезический метод	0.1	-
90	515550.37	2277736.68	Геодезический метод	0.1	-
91	515551.87	2277735.18	Геодезический метод	0.1	-
92	515553.37	2277736.68	Геодезический метод	0.1	-
89	515551.87	2277738.18	Геодезический метод	0.1	-
Часть N 24					
93	515454.97	2277740.04	Геодезический метод	0.1	-
94	515453.47	2277738.54	Геодезический метод	0.1	-

«Наружные сети водоснабжения с водонапорной башней, водопроводной насосной станцией 2 подъёма, станцией водоподготовки для жилого квартала «Новый город» в г. Гулькевичи, расположенного в границах улиц: Крайняя, Песчаная, Коммунальная, Тихая, Лучистая, Кольцевая и проезда Удобного»

Перечень координат характерных точек образуемых земельных участков (постоянный отвод)					
Обозначение характерных точек части границы	Координаты, м		Метод определения координат характерной точки	Средняя квадратическая погрешность положения характерной точки (Mf), м	Описание обозначения точки на местности (при наличии)
	X	Y			
95	515454.97	2277737.04	Геодезический метод	0.1	-
96	515456.47	2277738.54	Геодезический метод	0.1	-
93	515454.97	2277740.04	Геодезический метод	0.1	-
Часть N 25					
97	515810.34	2277894.41	Геодезический метод	0.1	-
98	515808.84	2277892.91	Геодезический метод	0.1	-
99	515810.34	2277891.41	Геодезический метод	0.1	-
100	515811.84	2277892.91	Геодезический метод	0.1	-
97	515810.34	2277894.41	Геодезический метод	0.1	-
Часть N 26					
101	515725.25	2277895.94	Геодезический метод	0.1	-
102	515723.75	2277894.44	Геодезический метод	0.1	-
103	515725.25	2277892.94	Геодезический метод	0.1	-
104	515726.75	2277894.44	Геодезический метод	0.1	-
101	515725.25	2277895.94	Геодезический метод	0.1	-
Часть N 27					
105	515654.83	2277897.28	Геодезический метод	0.1	-
106	515653.33	2277895.78	Геодезический метод	0.1	-
107	515654.83	2277894.28	Геодезический метод	0.1	-
108	515656.33	2277895.78	Геодезический метод	0.1	-
105	515654.83	2277897.28	Геодезический метод	0.1	-
Часть N 28					
109	515555.01	2277899.24	Геодезический метод	0.1	-
110	515553.51	2277897.74	Геодезический метод	0.1	-
111	515555.01	2277896.24	Геодезический метод	0.1	-
112	515556.51	2277897.74	Геодезический метод	0.1	-
109	515555.01	2277899.24	Геодезический метод	0.1	-
Часть N 29					
113	515458.09	2277901.12	Геодезический метод	0.1	-
114	515456.59	2277899.62	Геодезический метод	0.1	-
115	515458.09	2277898.12	Геодезический метод	0.1	-
116	515459.59	2277899.62	Геодезический метод	0.1	-
113	515458.09	2277901.12	Геодезический метод	0.1	-
Часть N 30					
117	515446.09	2277901.36	Геодезический метод	0.1	-
118	515444.59	2277899.86	Геодезический метод	0.1	-
119	515446.09	2277898.36	Геодезический метод	0.1	-
120	515447.59	2277899.86	Геодезический метод	0.1	-
117	515446.09	2277901.36	Геодезический метод	0.1	-
Часть N 31					
121	515303.55	2277904.10	Геодезический метод	0.1	-
122	515302.05	2277902.60	Геодезический метод	0.1	-
123	515303.55	2277901.10	Геодезический метод	0.1	-

«Наружные сети водоснабжения с водонапорной башней, водопроводной насосной станцией 2 подъёма, станцией водоподготовки для жилого квартала «Новый город» в г. Гулькевичи, расположенного в границах улиц: Крайняя, Песчаная, Коммунальная, Тихая, Лучистая, Кольцевая и проезда Удобного»

Перечень координат характерных точек образуемых земельных участков (постоянный отвод)					
Обозначение характерных точек части границы	Координаты, м		Метод определения координат характерной точки	Средняя квадратическая погрешность положения характерной точки (Mf), м	Описание обозначения точки на местности (при наличии)
	X	Y			
124	515305.05	2277902.60	Геодезический метод	0.1	-
121	515303.55	2277904.10	Геодезический метод	0.1	-
Часть N 32					
125	515825.22	2278014.01	Геодезический метод	0.1	-
126	515823.72	2278012.51	Геодезический метод	0.1	-
127	515825.22	2278011.01	Геодезический метод	0.1	-
128	515826.72	2278012.51	Геодезический метод	0.1	-
125	515825.22	2278014.01	Геодезический метод	0.1	-
Часть N 33					
129	515912.04	2277617.91	Геодезический метод	0.1	-
130	515910.54	2277616.41	Геодезический метод	0.1	-
131	515912.04	2277614.91	Геодезический метод	0.1	-
132	515913.54	2277616.41	Геодезический метод	0.1	-
129	515912.04	2277617.91	Геодезический метод	0.1	-
Часть N 34					
133	515557.53	2278029.23	Геодезический метод	0.1	-
134	515556.03	2278027.73	Геодезический метод	0.1	-
135	515557.53	2278026.23	Геодезический метод	0.1	-
136	515559.03	2278027.73	Геодезический метод	0.1	-
133	515557.53	2278029.23	Геодезический метод	0.1	-
Часть N 35					
137	515903.98	2277758.99	Геодезический метод	0.1	-
138	515902.48	2277757.49	Геодезический метод	0.1	-
139	515903.98	2277755.99	Геодезический метод	0.1	-
140	515905.48	2277757.49	Геодезический метод	0.1	-
137	515903.98	2277758.99	Геодезический метод	0.1	-
Часть N 36					
141	515918.30	2277871.11	Геодезический метод	0.1	-
142	515916.80	2277869.61	Геодезический метод	0.1	-
143	515918.30	2277868.11	Геодезический метод	0.1	-
144	515919.80	2277869.61	Геодезический метод	0.1	-
141	515918.30	2277871.11	Геодезический метод	0.1	-
Часть N 37					
145	515658.38	2278047.27	Геодезический метод	0.1	-
146	515656.88	2278045.77	Геодезический метод	0.1	-
147	515658.38	2278044.27	Геодезический метод	0.1	-
148	515659.88	2278045.77	Геодезический метод	0.1	-
145	515658.38	2278047.27	Геодезический метод	0.1	-
Часть N 38					
149	515357.97	2277741.99	Геодезический метод	0.1	-
150	515356.47	2277740.49	Геодезический метод	0.1	-
151	515357.97	2277738.99	Геодезический метод	0.1	-
152	515359.47	2277740.49	Геодезический метод	0.1	-

«Наружные сети водоснабжения с водонапорной башней, водопроводной насосной станцией 2 подъема, станцией водоподготовки для жилого квартала «Новый город» в г. Гулькевичи, расположенного в границах улиц: Крайняя, Песчаная, Коммунальная, Тихая, Лучистая, Кольцевая и проезда Удобного»

Перечень координат характерных точек образуемых земельных участков (постоянный отвод)					
Обозначение характерных точек части границы	Координаты, м		Метод определения координат характерной точки	Средняя квадратическая погрешность положения характерной точки (Mf), м	Описание обозначения точки на местности (при наличии)
	X	Y			
149	515357.97	2277741.99	Геодезический метод	0.1	-
Часть N 39					
153	515349.14	2277903.22	Геодезический метод	0.1	-
154	515347.64	2277901.72	Геодезический метод	0.1	-
155	515349.14	2277900.22	Геодезический метод	0.1	-
156	515350.64	2277901.72	Геодезический метод	0.1	-
153	515349.14	2277903.22	Геодезический метод	0.1	-
Часть N 40					
157	515654.35	2277876.21	Геодезический метод	0.1	-
158	515652.85	2277874.71	Геодезический метод	0.1	-
159	515654.35	2277873.21	Геодезический метод	0.1	-
160	515655.85	2277874.71	Геодезический метод	0.1	-
157	515654.35	2277876.21	Геодезический метод	0.1	-
Часть N 41					
161	515543.05	2277899.47	Геодезический метод	0.1	-
162	515541.55	2277897.97	Геодезический метод	0.1	-
163	515543.05	2277896.47	Геодезический метод	0.1	-
164	515544.55	2277897.97	Геодезический метод	0.1	-
161	515543.05	2277899.47	Геодезический метод	0.1	-
Часть N 42					
165	515922.05	2278022.14	Геодезический метод	0.1	-
166	515920.55	2278020.64	Геодезический метод	0.1	-
167	515922.05	2278019.14	Геодезический метод	0.1	-
168	515923.55	2278020.64	Геодезический метод	0.1	-
165	515922.05	2278022.14	Геодезический метод	0.1	-

2.3 Целевое назначение лесов, вид (виды) разрешенного использования лесного участка, количественные и качественные характеристики лесного участка, сведения о нахождении лесного участка в границах особо защитных участков лесов

По объекту «Наружные сети водоснабжения с водонапорной башней, водопроводной насосной станцией 2 подъема, станцией водоподготовки для жилого квартала «Новый город» в г. Гулькевичи, расположенного в границах улиц: Крайняя, Песчаная, Коммунальная, Тихая, Лучистая, Кольцевая и проезда Удобного», на основании сведений государственного лесного реестра было установлено, что в границу запрашиваемой территории не входят земли лесного фонда, следовательно, раздел не разрабатывался.

2.4 Сведения об отнесении (неотнесении) образуемых земельных участков к территории общего пользования

В рамках данного проекта образование земельных участков, которые будут отнесены к территориям общего пользования или имуществу общего пользования не предусмотрено.

2.5 Сведения о границах территории, применительно к которой осуществляется подготовка проекта межевания, содержащие перечень координат характерных точек таких границ в системе координат, используемой для ведения Единого государственного реестра недвижимости

Территория, применительно к которой осуществляется подготовка проекта межевания, находится в центральной части кадастрового квартала 23:06:1901000.

Сведения о границах территории, применительно к которой осуществляется подготовка проекта межевания					
1. Система координат МСК 23, зона 2					
2. Сведения о характерных точках границ объекта					
Обозначение характерных точек границ	Координаты, м		Метод определения координат характерной точки	Средняя квадратическая погрешность положения характерной точки (Mt), м	Описание обозначения точки на местности (при наличии)
	X	Y			
1	2	3	4	5	6
1	515296.00	2278204.90	Геодезический метод	0.1	-
2	515291.56	2278195.46	Геодезический метод	0.1	-
3	515286.29	2278187.73	Геодезический метод	0.1	-
4	515224.68	2278054.45	Геодезический метод	0.1	-
5	515217.51	2278036.68	Геодезический метод	0.1	-
6	515216.99	2278035.38	Геодезический метод	0.1	-

«Наружные сети водоснабжения с водонапорной башней, водопроводной насосной станцией 2 подъема, станцией водоподготовки для жилого квартала «Новый город» в г. Гулякевичи, расположенного в границах улиц: Крайняя, Песчаная, Коммунальная, Тихая, Лучистая, Кольцевая и проезда Удобного»

Сведения о границах территории, применительно к которой осуществляется подготовка проекта межевания					
1. Система координат МСК 23, зона 2					
2. Сведения о характерных точках границ объекта					
Обозначение характерных точек границ	Координаты, м		Метод определения координат характерной точки	Средняя квадратическая погрешность положения характерной точки (Mt), м	Описание обозначения точки на местности (при наличии)
	X	Y			
7	515212.58	2278020.74	Геодезический метод	0.1	-
8	515210.46	2278007.39	Геодезический метод	0.1	-
9	515209.05	2277998.53	Геодезический метод	0.1	-
10	515207.28	2277907.41	Геодезический метод	0.1	-
11	515206.75	2277880.36	Геодезический метод	0.1	-
12	515205.79	2277830.95	Геодезический метод	0.1	-
13	515205.53	2277817.37	Геодезический метод	0.1	-
14	515204.27	2277752.47	Геодезический метод	0.1	-
15	515203.30	2277702.40	Геодезический метод	0.1	-
16	515202.33	2277652.59	Геодезический метод	0.1	-
17	515301.73	2277641.69	Геодезический метод	0.1	-
18	515341.48	2277637.33	Геодезический метод	0.1	-
19	515358.45	2277635.47	Геодезический метод	0.1	-
20	515398.37	2277631.09	Геодезический метод	0.1	-
21	515438.30	2277626.71	Геодезический метод	0.1	-
22	515455.26	2277624.85	Геодезический метод	0.1	-
23	515495.18	2277620.48	Геодезический метод	0.1	-
24	515535.10	2277616.10	Геодезический метод	0.1	-
25	515552.07	2277614.24	Геодезический метод	0.1	-
26	515599.13	2277609.08	Геодезический метод	0.1	-
27	515645.14	2277604.03	Геодезический метод	0.1	-
28	515720.39	2277595.78	Геодезический метод	0.1	-
29	515760.30	2277591.40	Геодезический метод	0.1	-
30	515800.20	2277587.03	Геодезический метод	0.1	-
31	515817.16	2277585.17	Геодезический метод	0.1	-
32	515896.96	2277576.42	Геодезический метод	0.1	-
33	515913.53	2277574.60	Геодезический метод	0.1	-
34	515941.78	2277571.50	Геодезический метод	0.1	-
35	515943.76	2277603.86	Геодезический метод	0.1	-
36	515945.59	2277633.82	Геодезический метод	0.1	-
37	515947.43	2277663.78	Геодезический метод	0.1	-
38	515949.26	2277693.75	Геодезический метод	0.1	-
39	515951.10	2277723.71	Геодезический метод	0.1	-
40	515952.63	2277748.68	Геодезический метод	0.1	-
41	515954.16	2277773.65	Геодезический метод	0.1	-
42	515955.69	2277798.62	Геодезический метод	0.1	-
43	515957.13	2277822.27	Геодезический метод	0.1	-
44	515958.47	2277844.16	Геодезический метод	0.1	-
45	515959.76	2277865.12	Геодезический метод	0.1	-
46	515959.74	2277865.12	Геодезический метод	0.1	-
47	515961.39	2277892.09	Геодезический метод	0.1	-

«Наружные сети водоснабжения с водонапорной башней, водопроводной насосной станцией 2 подъёма, станцией водоподготовки для жилого квартала «Новый город» в г. Гулькевичи, расположенного в границах улиц: Крайняя, Песчаная, Коммунальная, Тихая, Лучистая, Кольцевая и проезда Удобного»

Сведения о границах территории, применительно к которой осуществляется подготовка проекта межевания					
1. Система координат МСК 23, зона 2					
2. Сведения о характерных точках границ объекта					
Обозначение характерных точек границ	Координаты, м		Метод определения координат характерной точки	Средняя квадратическая погрешность положения характерной точки (Mt), м	Описание обозначения точки на местности (при наличии)
	X	Y			
48	515961.41	2277892.09	Геодезический метод	0.1	-
49	515963.12	2277920.31	Геодезический метод	0.1	-
50	515964.84	2277948.44	Геодезический метод	0.1	-
51	515966.28	2277971.90	Геодезический метод	0.1	-
52	515967.50	2277991.83	Геодезический метод	0.1	-
53	515968.72	2278011.79	Геодезический метод	0.1	-
54	515969.94	2278031.76	Геодезический метод	0.1	-
55	515971.16	2278051.74	Геодезический метод	0.1	-
56	515972.38	2278071.72	Геодезический метод	0.1	-
57	515973.61	2278091.69	Геодезический метод	0.1	-
58	515974.83	2278111.67	Геодезический метод	0.1	-
59	515976.05	2278131.64	Геодезический метод	0.1	-
60	515977.10	2278148.79	Геодезический метод	0.1	-
61	515927.88	2278152.84	Геодезический метод	0.1	-
62	515911.29	2278154.21	Геодезический метод	0.1	-
63	515871.36	2278157.50	Геодезический метод	0.1	-
64	515831.43	2278160.79	Геодезический метод	0.1	-
65	515814.46	2278162.19	Геодезический метод	0.1	-
66	515774.53	2278165.48	Геодезический метод	0.1	-
67	515734.60	2278168.77	Геодезический метод	0.1	-
68	515659.02	2278174.99	Геодезический метод	0.1	-
69	515610.22	2278179.01	Геодезический метод	0.1	-
70	515563.13	2278182.89	Геодезический метод	0.1	-
71	515546.16	2278184.29	Геодезический метод	0.1	-
72	515506.21	2278187.58	Геодезический метод	0.1	-
73	515466.27	2278190.87	Геодезический метод	0.1	-
74	515449.30	2278192.27	Геодезический метод	0.1	-
75	515409.36	2278195.56	Геодезический метод	0.1	-
76	515393.76	2278196.84	Геодезический метод	0.1	-
1	515296.00	2278204.90	Геодезический метод	0.1	-

2.6 Вид разрешенного использования образуемых земельных участков, предназначенных для размещения линейных объектов и объектов капитального строительства, проектируемых в составе линейного объекта, а также существующих земельных участков, занятых линейными объектами и объектами капитального строительства, входящими в состав линейных объектов, в соответствии с проектом планировки территории

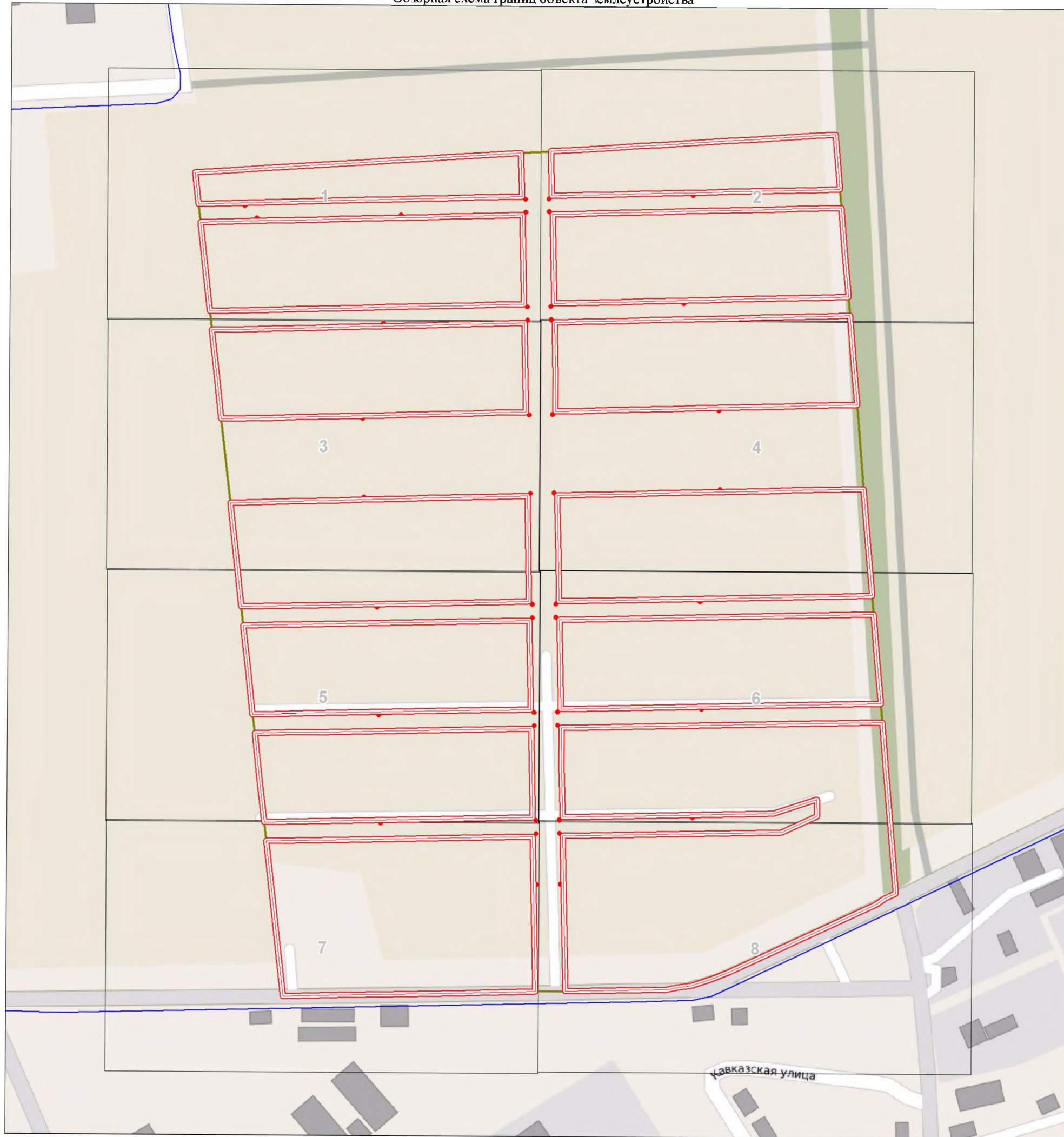
В соответствии с пп.3 п. 3 ст. 36 Градостроительного Кодекса Российской Федерации действие градостроительного регламента не распространяется на земельные участки, предназначенные для размещения линейных объектов и (или) занятые линейными объектами.

Вид разрешённого использования образуемых земельных участков в соответствии с классификатором видов разрешенного использования земельных участков, утвержденного приказом Минэкономразвития № 540 от 01.09.2014г., с изменениями, вносимыми приказом Минэкономразвития от 06.10.2017г. № 547: коммунальное обслуживание, код 3.1.

Описание вида разрешенного использования - коммунальное обслуживание в соответствии с классификатором видов разрешенного использования земельных участков: размещение объектов капитального строительства в целях обеспечения населения и организаций коммунальными услугами, в частности: поставка воды, тепла, электричества, газа, предоставление услуг связи, отвод канализационных стоков, очистка и уборка объектов недвижимости (котельных, водозаборов, очистных сооружений, насосных станций, водопроводов, линий электропередач, (трансформаторных подстанций, газопроводов, линий связи, телефонных станций, канализаций, стоянок, гаражей и мастерских для обслуживания уборочной и аварийной техники, а также здания или помещения, предназначенных для приёма населения и организаций в связи с предоставлением им коммунальных услуг).









Чертеж межевания

Обзорная схема границ объекта землеустройства



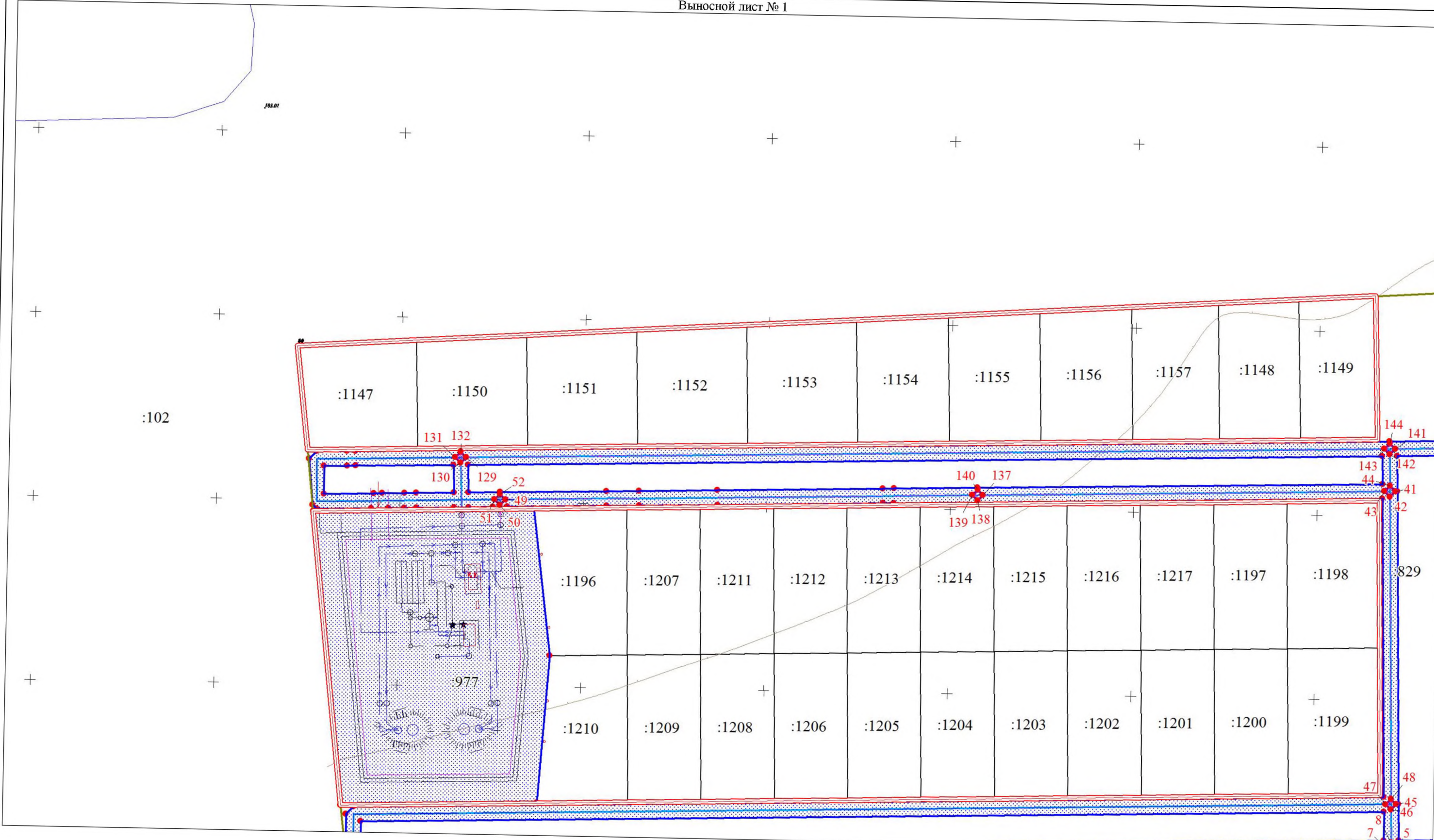
Масштаб 1:3685

Используемые условные знаки и обозначения:

-  Характерная точка границы объекта
-  Граница образуемых земельных участков (постоянный отвод)
-  Граница образуемых земельных участков (временный отвод)
-  Территория проектирования
-  Красные линии
-  Ось водопровода
-  Существующая часть границы, имеющиеся в ЕГРН сведения о которой достаточны для определения ее местоположения
-  Надписи кадастрового номера земельного участка

Чертеж межевания

Выносной лист № 1

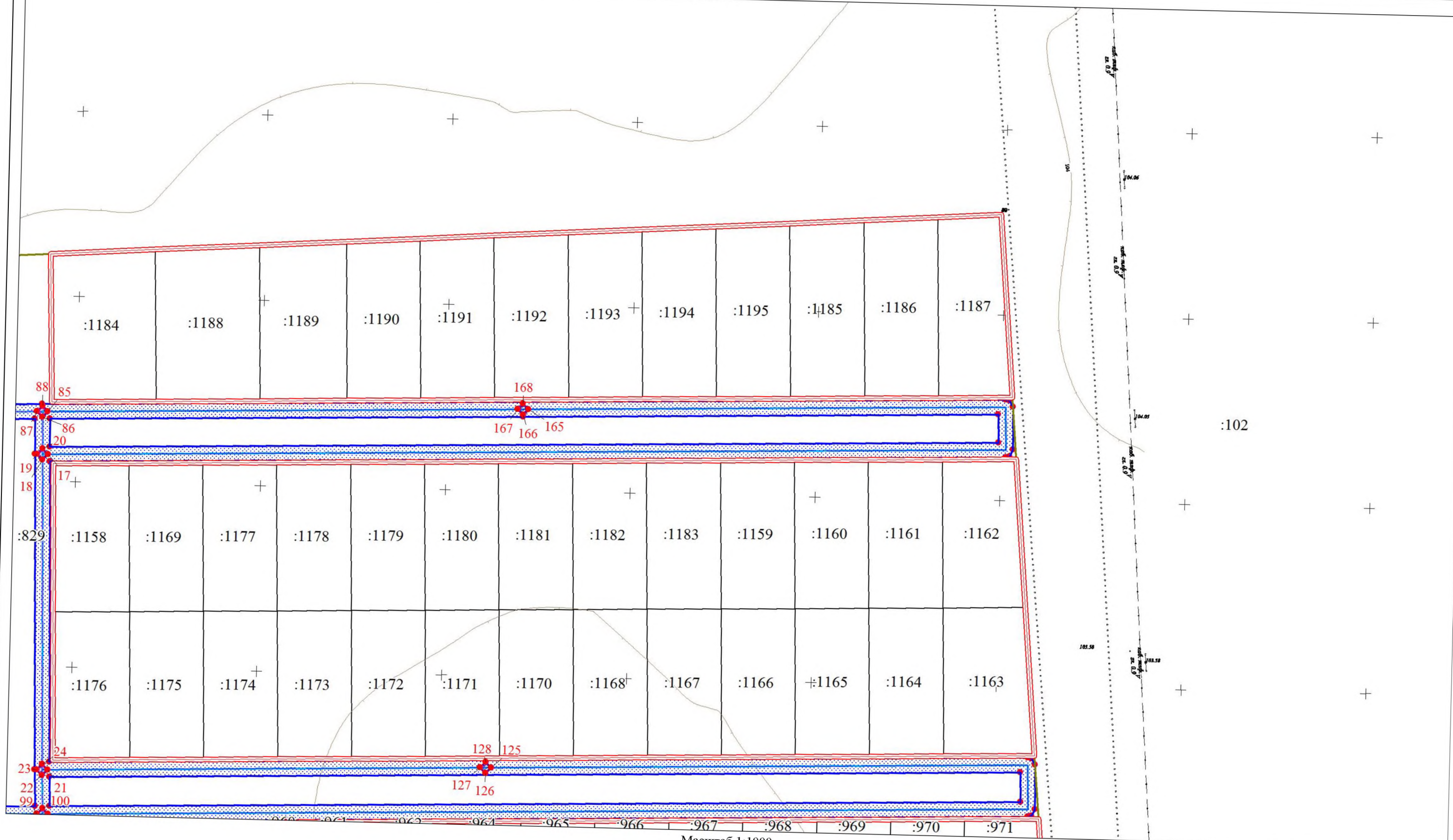


Масштаб 1:1000

Используемые условные знаки и обозначения:

Условные обозначения представлены на листе 1

Чертеж межевания
Выносной лист № 2



Масштаб 1:1000

Условные обозначения представлены на листе 1

Используемые условные знаки и обозначения:

Чертеж межевания
Выносной лист № 3



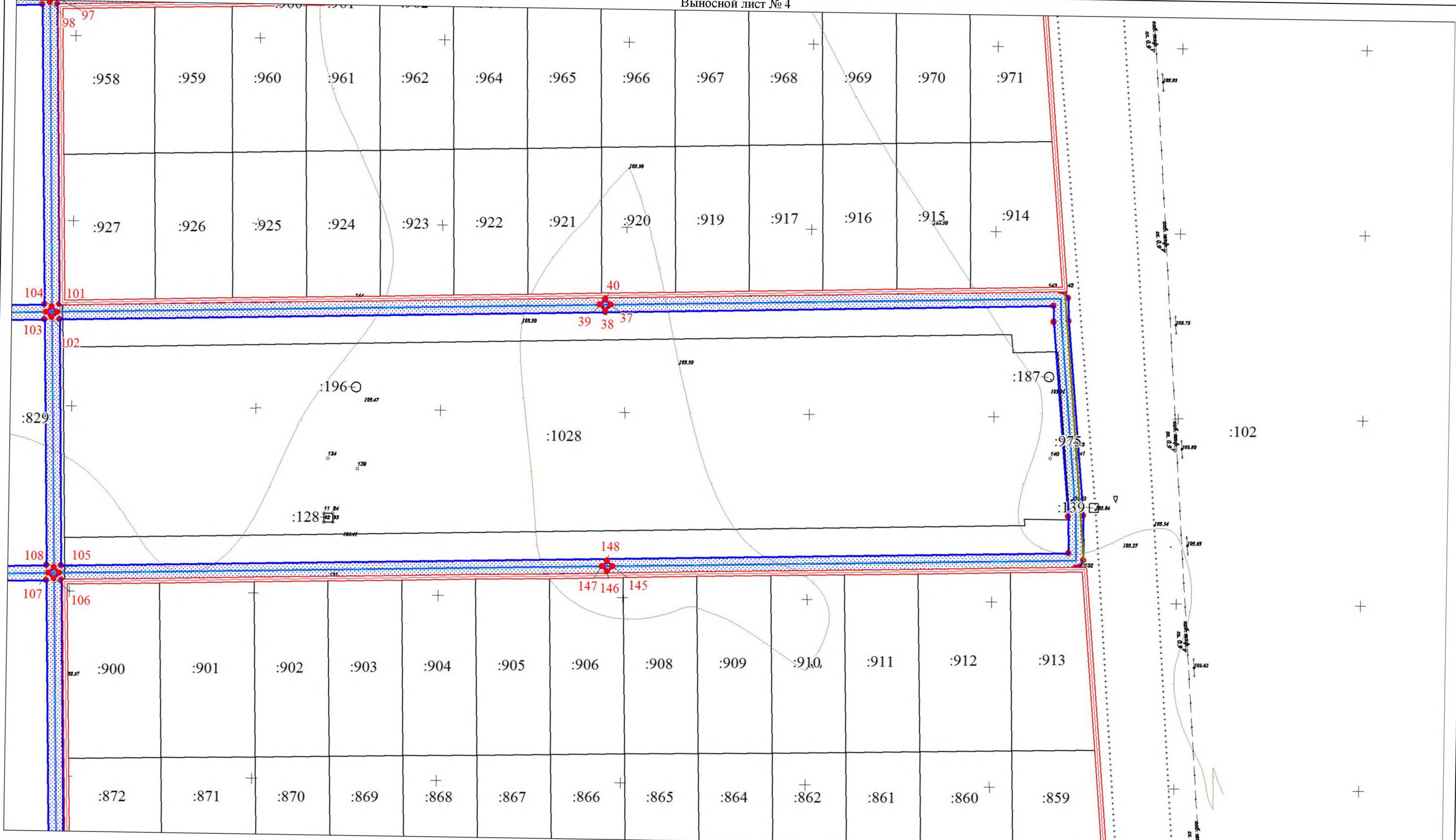
Масштаб 1:1000

Используемые условные знаки и обозначения:

Условные обозначения представлены на листе 1

Чертеж межевания

Выносной лист № 4



Масштаб 1:1000

Используемые условные знаки и обозначения:

Условные обозначения представлены на листе 1

Чертеж межевания

Выносной лист № 5



:102

Масштаб 1:1000

Используемые условные знаки и обозначения:

Условные обозначения представлены на листе 1

Чертеж межевания

Выносной лист № 6

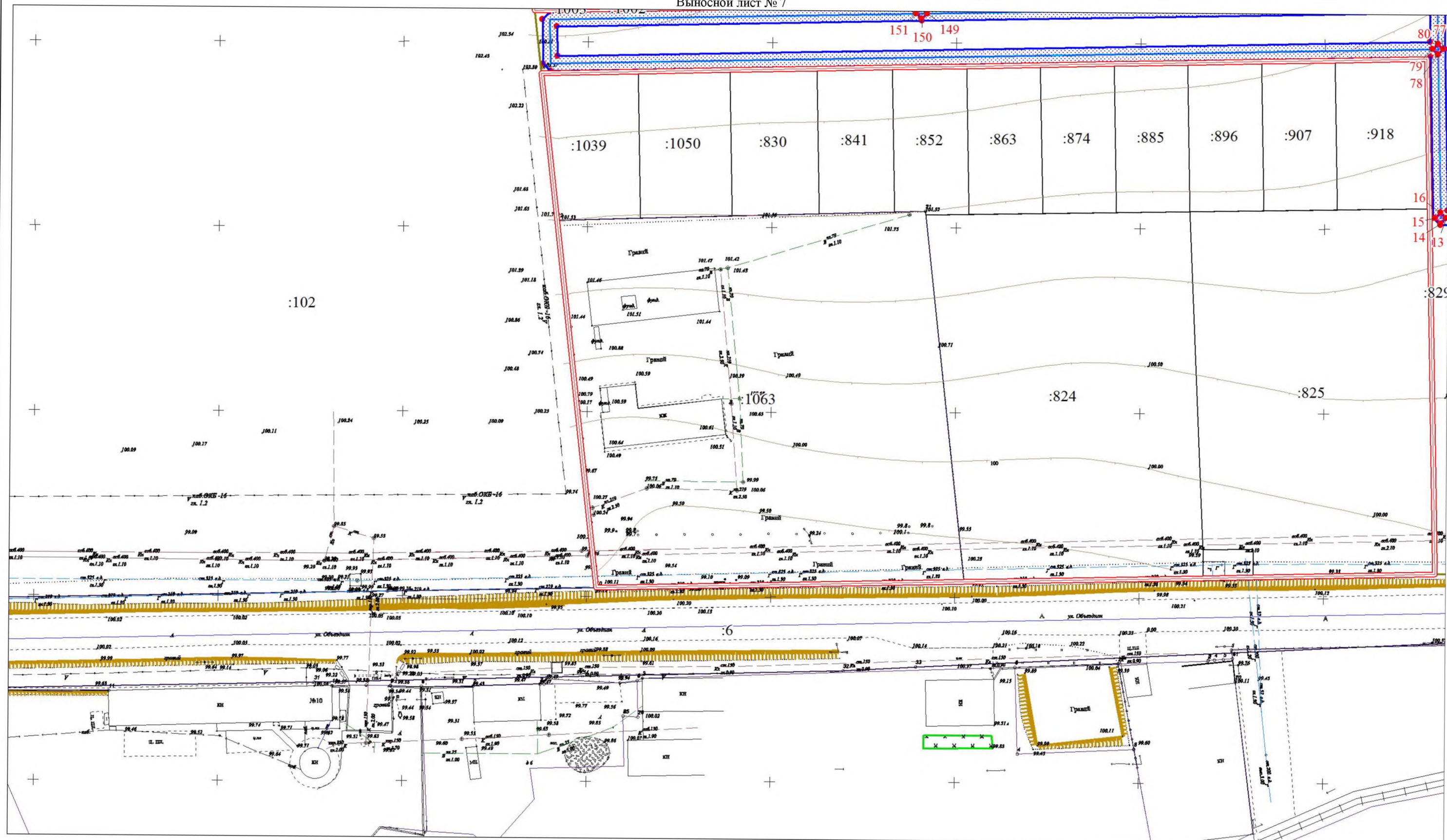


Масштаб 1:1000

Используемые условные знаки и обозначения:

Условные обозначения представлены на листе 1

Чертеж межевания
Выносной лист № 7

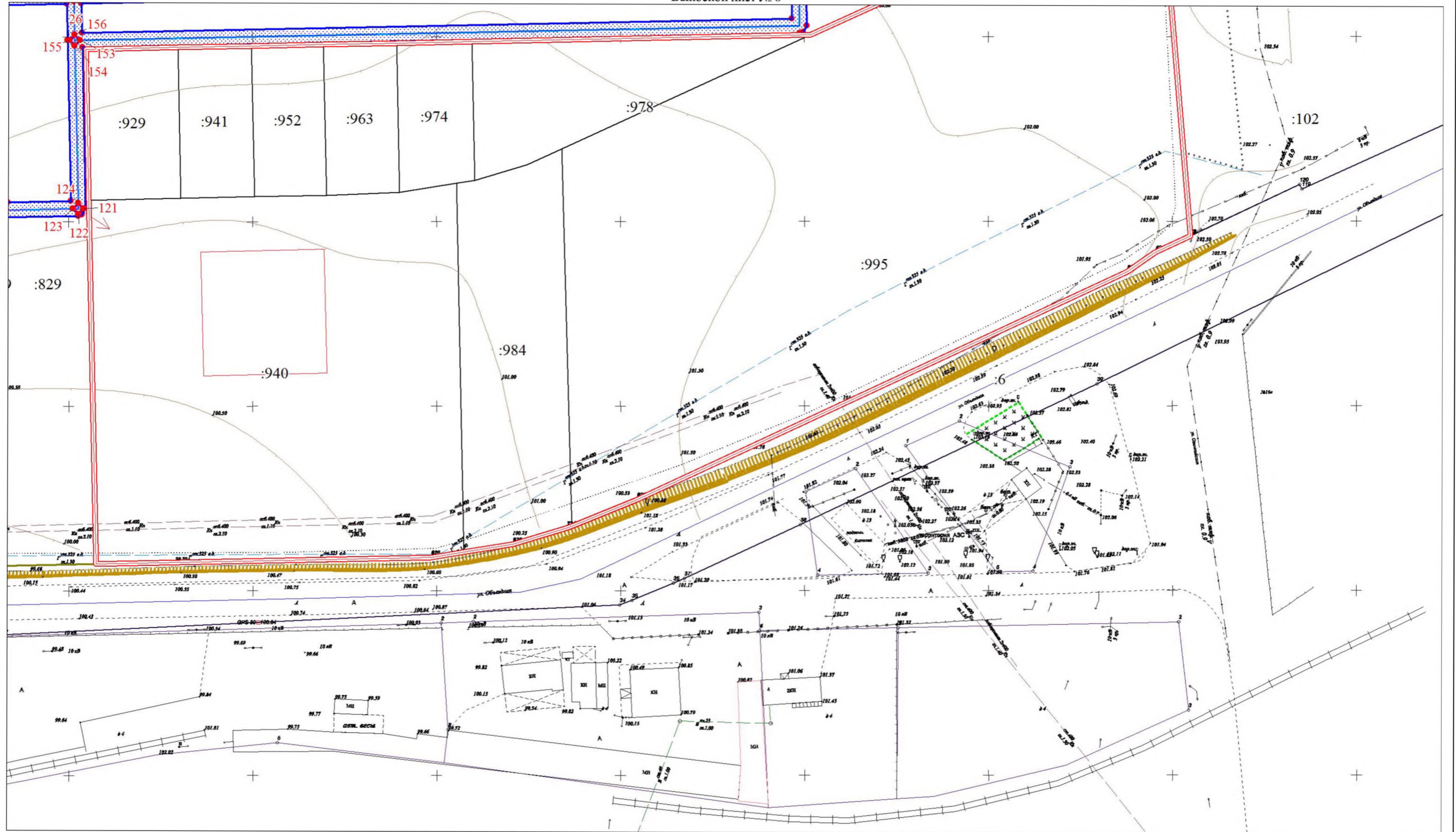


Масштаб 1:1000

Используемые условные знаки и обозначения:

Условные обозначения представлены на листе 1

Чертеж межевания
Выносной лист № 8



Масштаб 1:1000

Используемые условные знаки и обозначения:

Условные обозначения представлены на листе 1