

Индивидуальный предприниматель Панарин А.В.

ЕГРИП 307232929700030, свидетельство о государственной регистрации физического лица
в качестве индивидуального предпринимателя серия 23 № 006249488 от 24 октября 2007 г.

**ПРОЕКТ ПЛАНИРОВКИ ТЕРРИТОРИИ, СОВМЕЩЁННЫЙ С ПРОЕКТОМ
МЕЖЕВАНИЯ ТЕРРИТОРИИ ПЛАНИРОВОЧНОГО КВАРТАЛА 01:01:20 В
С. НИКОЛЕНСКОМ НИКОЛЕНСКОГО СЕЛЬСКОГО ПОСЕЛЕНИЯ
ГУЛЬКЕВИЧСКОГО РАЙОНА КРАСНОДАРСКОГО КРАЯ**

Адрес: **Краснодарский край, Гулькевичский район, с. Николенское, ул. Мира, 22.**

Заказчик: **Берсенев Александр Иванович**

Заказ №: **04-2016**

Количество экземпляров 3

Экземпляр

Индивидуальный предприниматель

А. В. Панарин

г. Гулькевичи 2016 г.

СОДЕРЖАНИЕ

1. Титульный лист

2. Содержание

3. Исходные данные

4. Проект планировки (основная часть, подлежащая утверждению):

-основной чертёж планировки территории (ПП), лист 1

-чертёж межевания территории (ПМ), лист 2

-разбивочный чертёж красных линий, лист 3

-пояснительная записка

5. Материалы по обоснованию проекта планировки:

-схема расположения элемента планировочной структуры территории, лист 4

-схема использования территории в период подготовки проекта планировки территории, лист 5

-схема организации улично-дорожной сети и схема движения транспорта, лист 6

-схема границ территорий объектов культурного наследия, лист 7

-схема границ зон с особыми условиями использования территории, лист 8

-схема вертикальной планировки и инженерной подготовки территории, лист 9

-схема размещения инженерных сетей и сооружений, лист 10

3. ИСХОДНЫЕ ДАННЫЕ

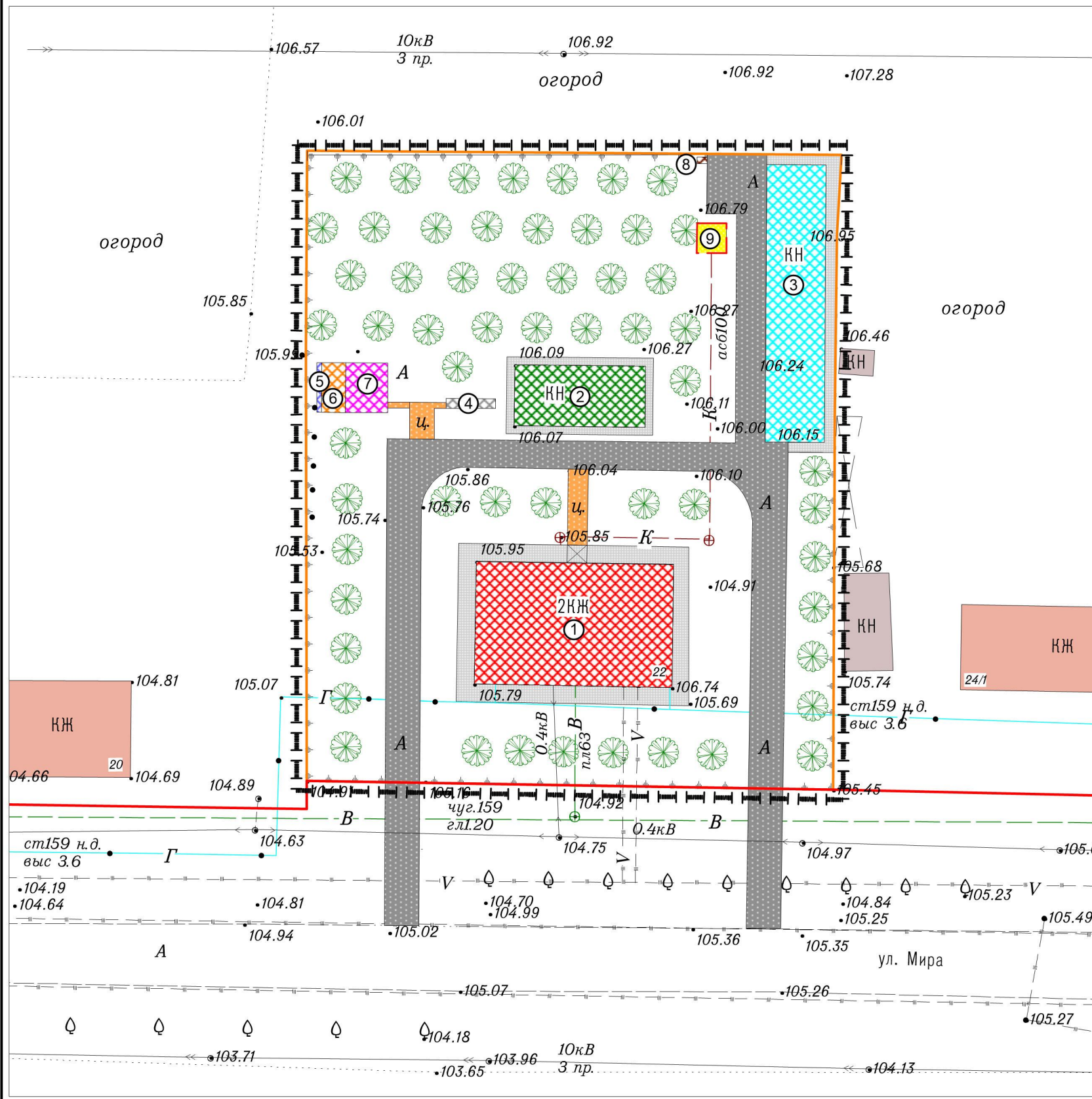
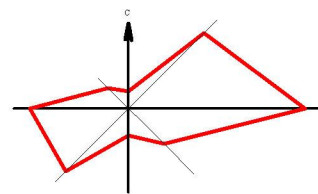
1. Заявка № 878 от 28.12.2015 года
2. Топографическая съёмка территории в М 1:500
3. Схема расположения земельного участка на кадастровом плане территории
4. Постановление администрации МО Гулькевичский район о подготовки документации по планировке территории (проекта планировки территории и проекта межевания территории) планировочного квартала 01:01:20 в с. Николенском Николенского сельского поселения Гулькевичского района Краснодарского края
5. Техническое задание на разработку документации по планировке территории
6. Генеральный план Николенского сельского поселения, разработанный ООО «Институт Территориального Планирования «Град», г. Омск в 2009 году и утвержденному 16 мая 2011 года за № 5 решением 21 сессии II созыва Совета Николенского сельского поселения Гулькевичского района
7. Сведения ИСОГД администрации МО Гулькевичский район в электронном виде от 01.04.2016 года

4. ПРОЕКТ ПЛАНИРОВКИ

(основная часть, подлежащая утверждению)

г. Гулькевичи 2016 год

ОСНОВНОЙ ЧЕРТЕЖ ПЛАНИРОВКИ ТЕРРИТОРИИ



М 1:500

УСЛОВНЫЕ ОБОЗНАЧЕНИЯ

- Граница населенного пункта
- Граница проекта планировки
- Красная линия
- Граница земельных участков, поставленных на кадастровый учет
- Граница земельного участка планируемая
- Жилые дома существующие
- Нежилые сооружения существующие

УСЛОВНЫЕ ОБОЗНАЧЕНИЯ В ГРАНИЦАХ ПРОЕКТА ПЛАНИРОВКИ

- Жилой дом существующий
- Хозяйственная постройка существующая
- Гараж на 8 машиномест планируемый
- Площадка для сушки белья планируемая
- Площадка для отдыха взрослых планируемая
- Детская площадка планируемая
- Спортивная площадка планируемая
- Мусоросборник планируемый
- Отмостка зданий планируемая
- Дерево планируемое
- Дорожное покрытие существующее
- Асфальтовое покрытие планируемое
- Дорожки планируемые
- Ограждение планируемое

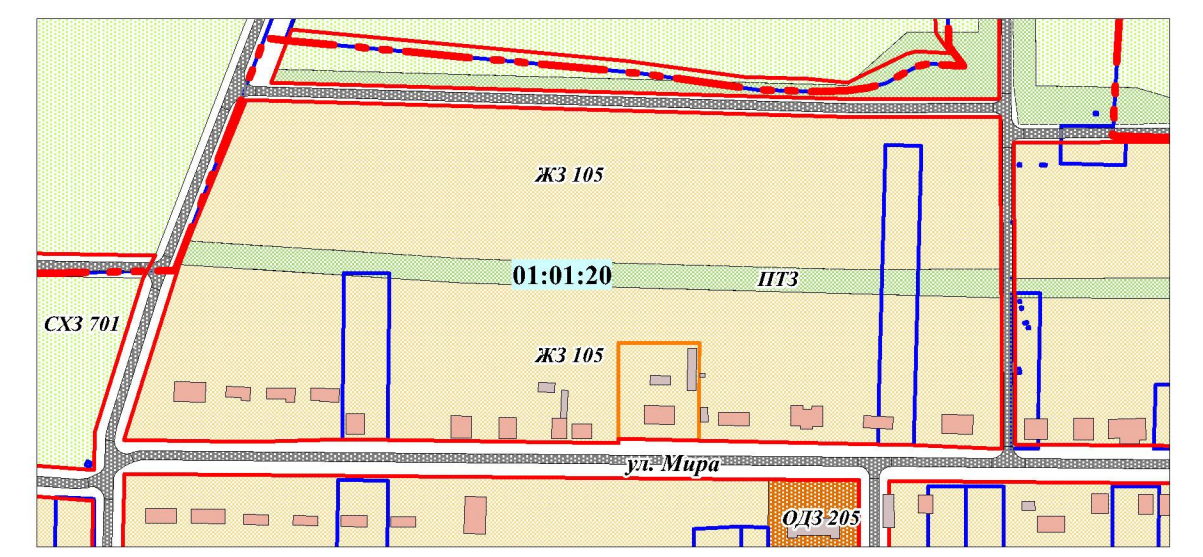
- Водопровод существующий
- Газопровод низкого давления существующий
- Линии электропередач 10 кВ существующая
- Линии электропередач 0,4 кВ существующая
- Линии связи существующая
- Канализация планируемая
- Септик водонепроницаемый планируемый

ТЕРРИТОРИАЛЬНЫЕ ЗОНЫ

- Индивидуальной жилой застройки (1-3 этажа)
- Природные территории
- Транспортные коридоры
- 01:01:20 Номер планировочного квартала

ЭКСПЛИКАЦИЯ ЗДАНИЙ И СООРУЖЕНИЙ

№ по экспл.	Наименование
1	Жилой дом
2	Хозяйственная постройка
3	Гараж на 8 машино-мест
4	Площадка для сушки белья
5	Площадка для отдыха взрослых
6	Детская площадка
7	Спортивная площадка
8	Мусоросборник
9	Септик водонепроницаемый

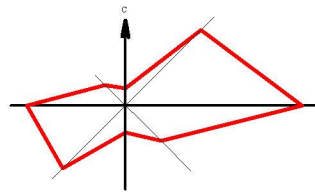


М 1:5000

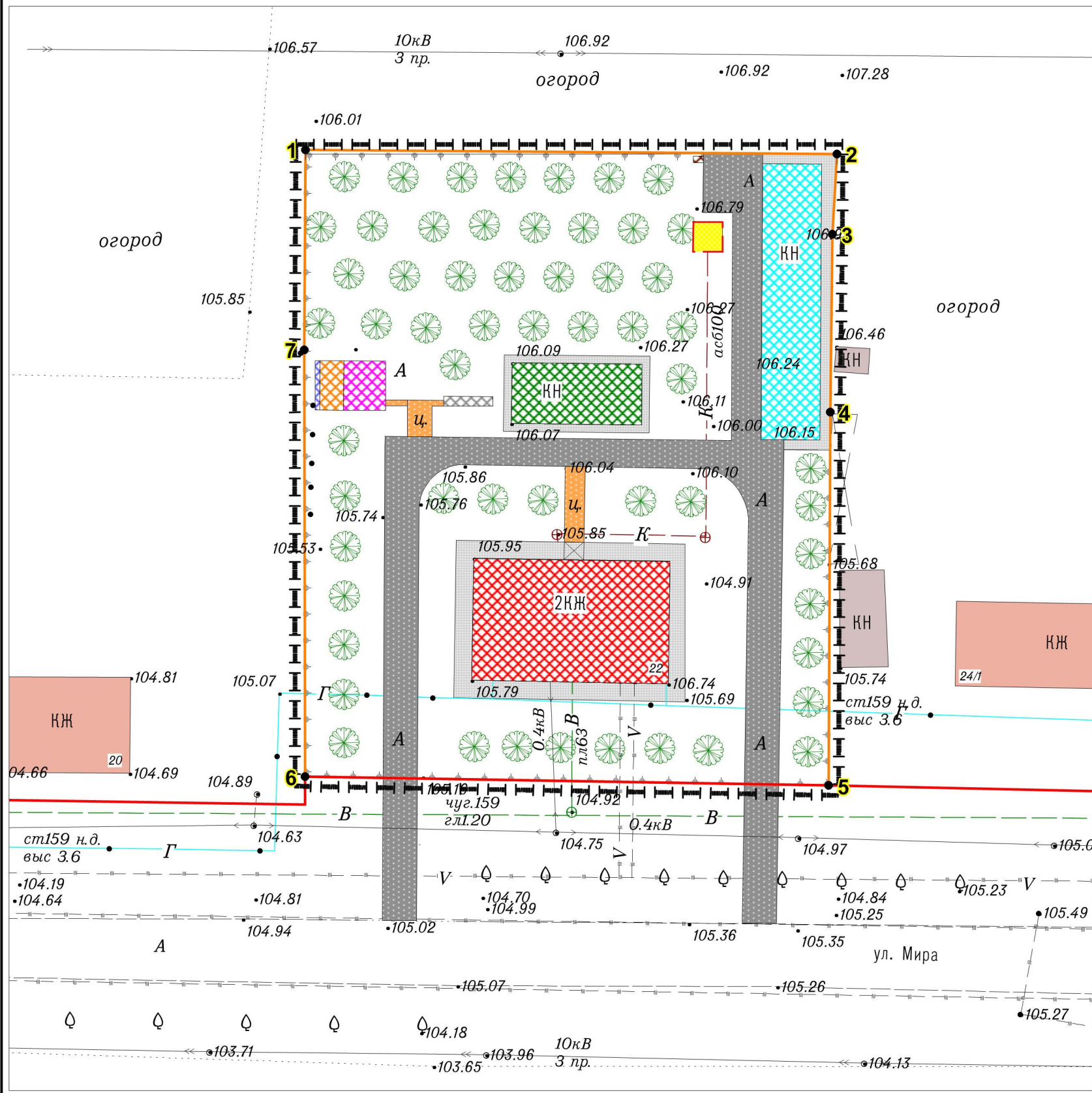
ТЕХНИКО-ЭКОНОМИЧЕСКИЕ ПОКАЗАТЕЛИ

№	Наименование	Единица измерения	Количество	Примечание
1	Территория в границах проекта планировки	3402 кв. м	1	----
2	Жилой дом	247 кв. м	1	существующий
3	Хозяйственная постройка	81 кв. м	1	существующая
4	Гараж на 8 машино-мест	168 кв. м	1	планируемые
5	Площадка для сушки белья	5 кв. м	1	планируемая
6	Площадка для отдыха взрослых	2,5 кв. м	1	планируемая
7	Детская площадка	12 кв. м	1	планируемая
8	Спортивная площадка	22 кв. м	1	планируемая
9	Мусоросборник	0,7 кв. м	1	планируемый

Заказ: 04-2016. ПП				
Заказчик: Берсенеб Александр Иванович				
Адрес: Краснодарский край, Гулькевичский район, с. Николенское, ул. Мира, 22				
Изм.	Кол.уч	Лист	№ док.	Подп.
Инд. предпр.		Панарин А. В.		2016
ПРОЕКТ ПЛАНИРОВКИ				Стадия
Основной чертеж планировки территории				Лист
				Листов
				ПП
				1
				10
				Индивидуальный предприниматель Панарин А. В.



ЧЕРТЕЖ МЕЖЕВАНИЯ ТЕРРИТОРИИ



М 1:500

УСЛОВНЫЕ ОБОЗНАЧЕНИЯ

- Граница населенного пункта
- Граница проекта планировки
- Красная линия
- Номер кадастрового квартала
- Граница кадастрового квартала
- Граница образуемого земельного участка
- Образуемая точка образуемого земельного участка
- Граница земельных участков, поставленных на кадастровый учет
- Кадастровый номер земельного участка
- Жилые дома существующие
- Нежилые сооружения существующие

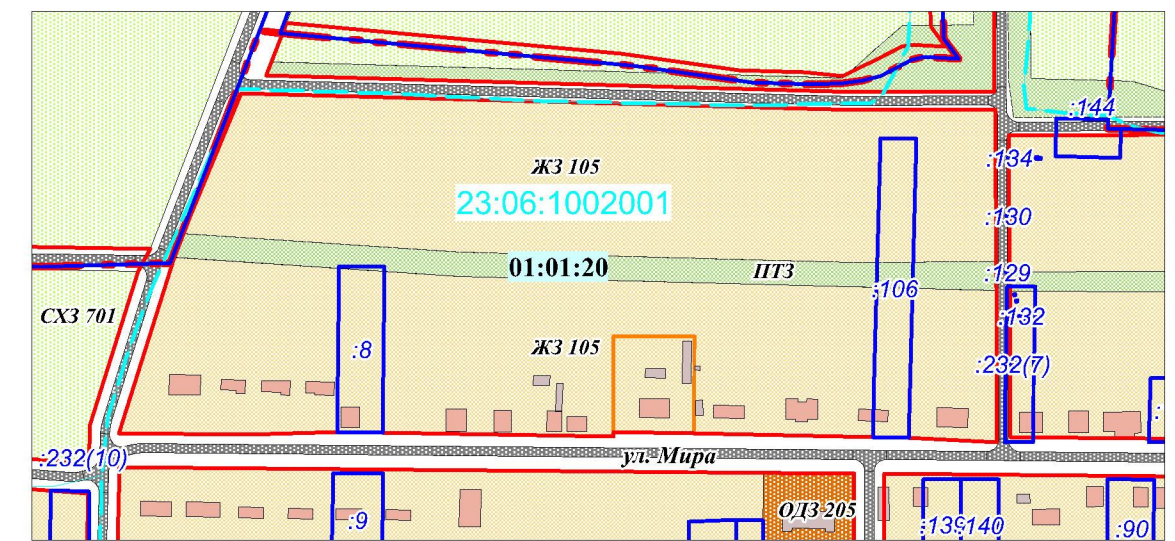
УСЛОВНЫЕ ОБОЗНАЧЕНИЯ В ГРАНИЦАХ ПРОЕКТА ПЛАНИРОВКИ

- Жилой дом существующий
- Хозяйственная постройка существующая
- Гараж на 8 машиномест планируемый
- Площадка для сушки белья планируемая
- Площадка для отдыха взрослых планируемая
- Детская площадка планируемая
- Спортивная площадка планируемая
- Мусоросборник планируемый

- Отмостка зданий планируемая
- Дерево планируемое
- Дорожное покрытие существующее
- Асфальтовое покрытие планируемое
- Дорожки планируемые
- Ограждение планируемое
- Водопровод существующий
- Газопровод низкого давления существующий
- Линии электропередач 10 кВ существующая
- Линии электропередач 0,4 кВ существующая
- Линии связи существующая
- Канализация планируемая
- Септик водонепроницаемый планируемый

ТЕРРИТОРИАЛЬНЫЕ ЗОНЫ

- Индивидуальной жилой застройки (1-3 этажа)
- Природные территории
- Транспортные коридоры
- Номер планировочного квартала



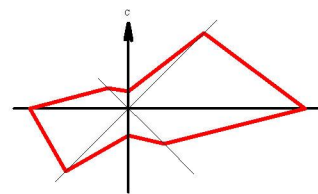
М 1:5000

ВЕДОМОСТЬ КООРДИНАТ

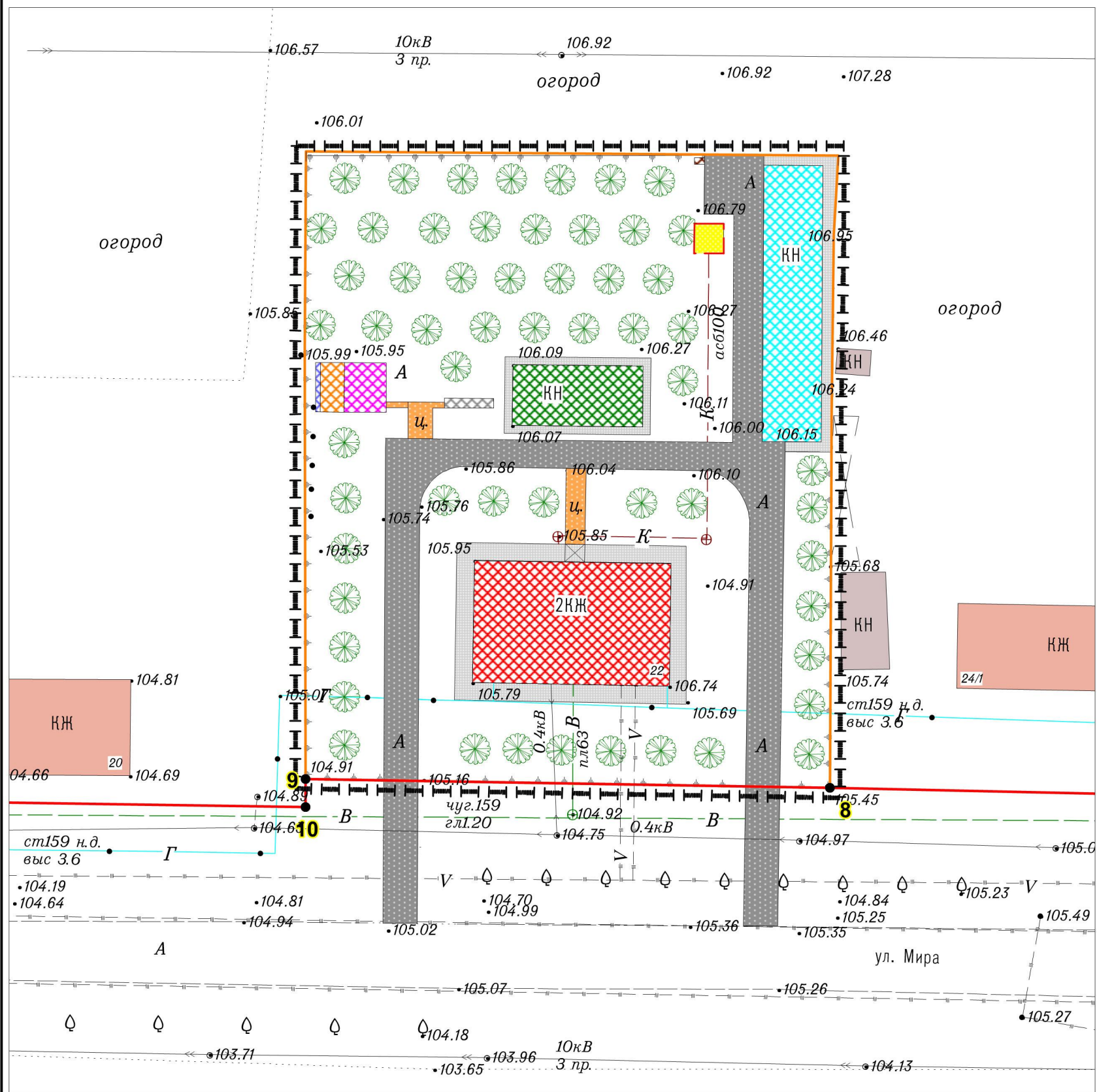
Номер	X, м	Y, м	Дир.угол	Длина, м
1	501561.43	2266411.50	90° 27' 10"	53,91
2	501561.01	2266465.41	183° 13' 16"	8,15
3	501552.87	2266464.95	180° 47' 41"	18,02
4	501534.85	2266464.70	180° 13' 37"	37,87
5	501496.98	2266464.55	270° 59' 33"	53,11
6	501497.90	2266411.45	359° 54' 26"	43,27
7	501541.17	2266411.38	0° 20' 42"	20,26

Площадь 3402 кв.м

Заказ: 04-2016. ПМ				
Заказчик: Берсенеб Александр Иванович				
Адрес: Краснодарский край, Гулькевичский район, с. Николенское, ул. Мира, 22				
Изм.	Кол.уч.	Лист	№ док.	Подп.
Инд. предпр.		Панарин А. В.		2016
ПРОЕКТ ПЛАНИРОВКИ			Стадия	Лист
			ПМ	2
Чертеж межевания территории. Ведомость координат.			Индивидуальный предприниматель Панарин А. В.	



РАЗБИВОЧНЫЙ ЧЕРТЕЖ КРАСНЫХ ЛИНИЙ



М 1:500

УСЛОВНЫЕ ОБОЗНАЧЕНИЯ

- Граница населенного пункта
- Граница проекта планировки
- Красная линия
- Граница земельных участков, поставленных на кадастровый учет
- Точка поворота красной линии
- Граница земельного участка планируемая
- Жилые здания существующие
- Нежилые сооружения существующие

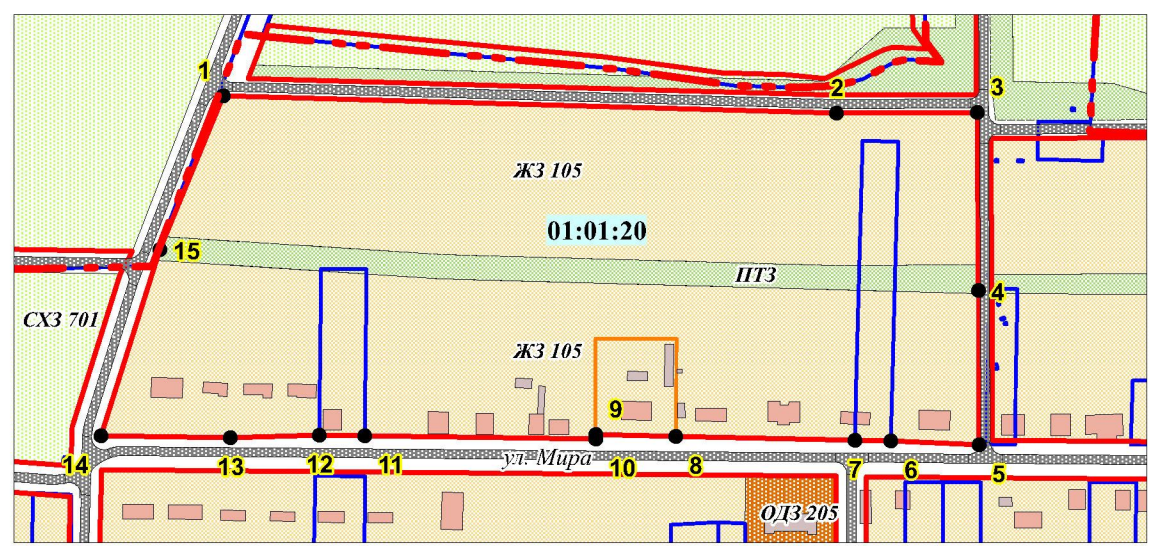
УСЛОВНЫЕ ОБОЗНАЧЕНИЯ В ГРАНИЦАХ ПРОЕКТА ПЛАНИРОВКИ

- Жилой дом существующий
- Хозяйственная постройка существующая
- Гараж на 8 машиномест планируемый
- Площадка для сушки белья планируемая
- Площадка для отдыха взрослых планируемая
- Детская площадка планируемая
- Спортивная площадка планируемая
- Мусоросборник планируемый
- Отмостка зданий планируемая
- Дерево планируемое
- Дорожное покрытие существующее
- Асфальтовое покрытие планируемое
- Дорожки планируемые
- Ограждение планируемое

- Водопровод существующий
- Газопровод низкого давления существующий
- Линии электропередач 10 кВ существующая
- Линии электропередач 0,4 кВ существующая
- Линии связи существующая
- Канализация планируемая
- Септик водонепроницаемый планируемый

ТЕРРИТОРИАЛЬНЫЕ ЗОНЫ

- Индивидуальной жилой застройки (1-3 этажа)
- Природные территории
- Транспортные коридоры
- Номер планировочного квартала



М 1:5000

ВЕДОМОСТЬ КООРДИНАТ

Номер	X, м	Y, м	Дир.угол	Длина, м
1	501722.00	2266164.78	91° 35' 19"	406,17
2	501710.74	2266570.79	89° 43' 46"	93,16
3	501711.18	2266663.95	179° 43' 56"	117,70
4	501593.48	2266664.50	179° 43' 32"	102,26
5	501491.22	2266664.99	272° 42' 04"	58,35
6	501493.97	2266606.70	271° 04' 42"	23,91
7	501494.42	2266582.79	271° 14' 25"	118,27
8	501496.98	2266464.55	270° 59' 33"	53,11
9	501497.90	2266411.45	179° 47' 59"	2,86
10	501495.04	2266411.46	270° 51' 15"	152,96
11	501497.32	2266258.52	270° 40' 06"	30,01
12	501497.67	2266228.51	268° 31' 24"	58,98
13	501496.15	2266169.55	270° 42' 16"	85,42
14	501497.20	2266084.14	17° 24' 16"	129,42
15	501620.69	2266122.85	22° 29' 01"	109,64
1	501722.00	2266164.78		

Заказ: 04-2016. ПП				
Заказчик: Берсенева Александр Иванович				
Адрес: Краснодарский край, Гулькевичский район, с. Николенское, ул. Мира, 22				
Изм.	Кол.уч.	Лист	№ док.	Подп.
Инд. предпр.		Панарин А. В.		2016
ПРОЕКТ ПЛАНИРОВКИ				Стадия
Разбивочный чертеж красных линий				Лист
				Листов
				Индивидуальный предприниматель
				Панарин А. В.

Пояснительная записка

Согласно статьям 41, 42, 43 «Градостроительного кодекса Российской Федерации» от 29.12.2004 г. № 190-ФЗ подготовка документации по планировке территории осуществляется в целях обеспечения устойчивого развития территории, выделения элементов планировочной структуры, установления границ земельных участков, на которых расположены объекты капитального строительства, выявления объектов, расположенных на прилегающей территории, охранные зоны которых «накладываются» на зону проектируемого объекта капитального строительства, определение в соответствии с нормативными требованиями площадей земельных участков исходя из фактически сложившейся структуры района проектирования, зон планируемого размещения объектов капитального строительства.

Проект планировки территории является основой для разработки проекта межевания территории. Проект межевания территории разрабатывается в целях определения местоположения границ образуемых и изменяемых земельных участков.

Документация по планировке и межеванию части территории разработана согласно требованиям законодательных актов и рекомендаций следующих нормативных документов:

-Градостроительного кодекса Российской Федерации от 29.12.2004 г. № 190-ФЗ с учётом изменений и дополнений, вступившим в силу с 01.03.2015 года

-Земельного кодекса Российской Федерации от 25.10.2001г № 136-ФЗ, с учётом изменений и дополнений, вступившим в силу с 01.03.2015 года

-Генерального плана Николенского сельского поселения, разработанного ООО «Институт Территориального Планирования «Град», г. Омск в 2009 году и утвержденному 16 мая 2011 года за № 5 решением 21 сессии II созыва Совета Николенского сельского поселения Гулькевичского района

-Правил землепользования и застройки, утверждённых 14 ноября 2013 года за № 7 решением 55 сессии 2 созыва Совета Николенского сельского поселения Гулькевичского района.

Краткая характеристика территории в границах проекта планировки, зоны с особыми условиями использования

Территория проекта планировки расположена в границах Николенского сельского поселения в северо-западной части с. Николенского. На рассматриваемой территории имеются существующие здания, строения и сооружения, а так же сеть инженерных коммуникаций: водопровод, газопровод низкого давления, ВЛ 10 кВ, ЛЭП 0.4 кВ, кабель связи. Территория проекта планировки расположена в границах планировочного квартала 01:01:20. На территории проекта планировки многоквартирного (8 квартир) жилого дома расположены гаражи и сараи жителей этого дома. Детская и спортивная площадки, площадка для отдыха, сушки белья отсутствуют.

Категория земель: земли населенных пунктов. Территориальная зона: индивидуальной жилой застройки. Вид разрешённого использования: секционные малоэтажные и среднеэтажные жилые дома.

Земельный участок имеет форму прямоугольника. Земельный участок граничит: с севера – земли общего пользования в ведении Николенского сельского поселения Гулькевичского района (огороды), с востока - земельный участок двухквартирного жилого дома № 24, с запада – земельный участок индивидуального жилого дома № 20, с юга – земли общего пользования в ведении Николенского сельского поселения Гулькевичского района (ул. Мира).

Территория проекта планировки расположена в охранной зоне инженерных инфраструктур: водопровод, газопровод. Часть земельного участка расположена в 300 м СЗЗ объектов инженерной инфраструктуры (ГРС). Территория планировочного квартала 01:01:20 расположена в охранной зоне инженерных коммуникация, в 200 м СЗЗ инженерной инфраструктуры (КОС, биопруды) и в 100 м СЗЗ инженерной инфраструктуры (МГВД).

В границах проекта планировки квартала 01:01:20 объекты культурного наследия отсутствуют.

Природно-климатические условия населённого пункта

Николенское сельское поселение расположено на юго-западе Гулькевичского района. По строительно-климатическому районированию входит в III район, подрайон III Б умеренно-континентального климата и к сухой зоне по влажности. По агроклиматическому районированию входит в I агроклиматический район и является благоприятным для земледелия, овощеводства, садоводства и животноводства.

Климат характеризуется весьма неустойчивой зимой, холодной весной, сухой, теплой продолжительной осенью и умеренным жарким летом. Средняя годовая температура воздуха плюс 10.6 градусов с тенденцией повышения в последние годы.

Зима умеренно-мягкая, неустойчивая с частыми оттепелями, кратковременными морозами, наступающими в конце декабря, средняя температура января - минус 2.8 градуса, а абсолютный минимум температур воздуха достигает минус 31 градус в декабре и январе, толщина снежного покрова – 17 см.

Осенью и зимой наблюдается преобладании восточных ветров и увеличение их скорости. В теплый период преобладают ветры западного направления.

Лето жаркое, сухое, начинается в мае, среднемесячная температура июля – плюс 23.5 градусов, абсолютный максимум – плюс 41 градус и в июле, августе.

Летние дожди сопровождаются ветром и грозой и имеют ливневый характер, сопровождаются частым выпадением града.

Важным элементом экологического благополучия является озеленение территории населенного пункта.

Красные линии и линии регулирования объекта

Красные линии планировочного квартала 01:01:20 установлены в составе проекта планировки территории

Планируемые к размещению объекты капитального строительства, проект межевания

Земельный участок существующего многоквартирного жилого дома огорожен со всех сторон сетчатым забором. Существующие постройки вспомогательного использования подлежат сносу, кроме хозяйственной постройки, так как выстроены с нарушением градостроительных, санитарных норм. Проектом планировки территории предусмотрено строительство гаража на 8 машино-мест, площадки для сушки белья, площадки для отдыха взрослых, детской площадки, спортивной площадки, а также предусмотрено место для мусоросборника и строительство септика нового септика. На территории проекта планировки предусмотрен сквозной проезд и подъездная дорога к гаражам и хозяйственным постройкам жителей многоквартирного жилого дома. Подъезд для пожарной машины осуществляется со стороны ул. Мира.

Задачей подготовки проекта межевания территории является анализ фактического землепользования и разработки проектного решения вновь образуемого земельного участка.

Проект межевания территории линейного объекта выполнен в соответствии и на базе разработанного проекта планировки Николенского сельского поселения Гулькевичского района. Проектом межевания определена площадь и границы образуемого земельного участка для целей его кадастрового учёта, в соответствии с требованиями земельного законодательства. . Общая площадь территории планировочного квартала в установленных красных линиях – 119413 кв. м, площадь территории в границах проекта планировки – 3402 кв. м.

На территории проекта планировки существует установленная система геодезической сети специального назначения для определения координат точек земной поверхности. Система координат - МСК 23, Система высот - Балтийская. Действующая система геодезической сети удовлетворяет требованиям выполнения землеустроительных работ для установления границ земельного участка.

Установление границы земельного участка многоквартирного жилого дома в натуре следует выполнять в соответствии с требованиями Федерального законодательства, а также инструкций по проведению межевания.

Транспортное обслуживание территории

Схема организации улично-дорожной сети выполнена согласно генеральному плану Николенского сельского поселения Гулькевичского района. Генеральным планом предусмотрена следующая классификация сети с учётом функционального назначения улиц и дорог, интенсивности движения транспорта: улицы в жилой застройке второстепенные и внутри дворовые проезды. Ширина проезжей части улицы 6 м, проездов 3 м.

Вертикальная планировка и инженерная подготовка территории

Вертикальная планировка является одним из основных элементов инженерной подготовки территории и представляет собой процесс искусственного изменения естественного рельефа для приспособления его к требованиям градостроительства. Вертикальная планировка выполнена с сохранением существующего рельефа и исходя из минимальных объемов земляных работ. Наименьшая высотная отметка - 104.91, наибольшая – 106.95. Сбор воды осуществляется из пониженных мест в сеть закрытой ливневой канализации и сеть открытых водоотводных лотков. Рельеф участка, согласно топосъемке, выполненной ИП Панарин в 2015 году, имеет уклон в сторону севера. На территории планируемого размещения объектов капитального строительства отсутствуют строения, сооружения, подлежащие сносу или выносу за пределы зоны размещения.

Меры по защите территории от чрезвычайных ситуаций природного и техногенного характера

На территории городских поселений возможны следующие чрезвычайные ситуации техногенного характера: аварии на автомобильных и железных дорогах, пожары, взрывы на коммуникациях и технологическом оборудовании инженерных объектов. В целях исключения ЧС техногенного характера по трассе линейного объекта необходимо соблюдение условий, установленных нормативной документацией для сетей канализации. Все работы должны выполняться специализированной организацией. Мероприятия по сохранению окружающей природной среды выполняются согласно СНиП. Проезд строительной техники осуществляется только по автодорогам. За весь период строительства никаких вредных или токсичных сбросов не предусматривается. После завершения строительства территорию необходимо очистить от строительного мусора и привести в состояние, пригодное для дальнейшего использования. Вопросы охраны окружающей среды, природопользования, обеспечения экологической безопасности населения регламентируются следующими законами РФ:

-«Об общих принципах организации местного самоуправления в РФ 06.10.2003 г. №131-ФЗ,

-«О санитарно-эпидемиологическом благополучии населения» 30.03.1999 г. № 52-ФЗ,
«Основные законодательства РФ об охране здоровья граждан» 22.08.1993 г. №5487-1,
-«Об охране окружающей среды» 10.01.2002 г. № 7-ФЗ.

Комплекс рекомендаций по охране окружающей среды включает технические и технологические мероприятия, мероприятия по совершенствованию экологических ограничений хозяйственной деятельности, градостроительные мероприятия.

5. МАТЕРИАЛЫ ПО ОБОСНОВАНИЮ

Графическая часть

г. Гулькевичи 2016г.

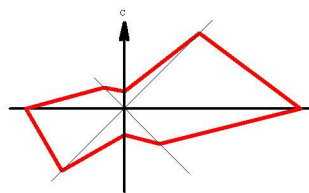
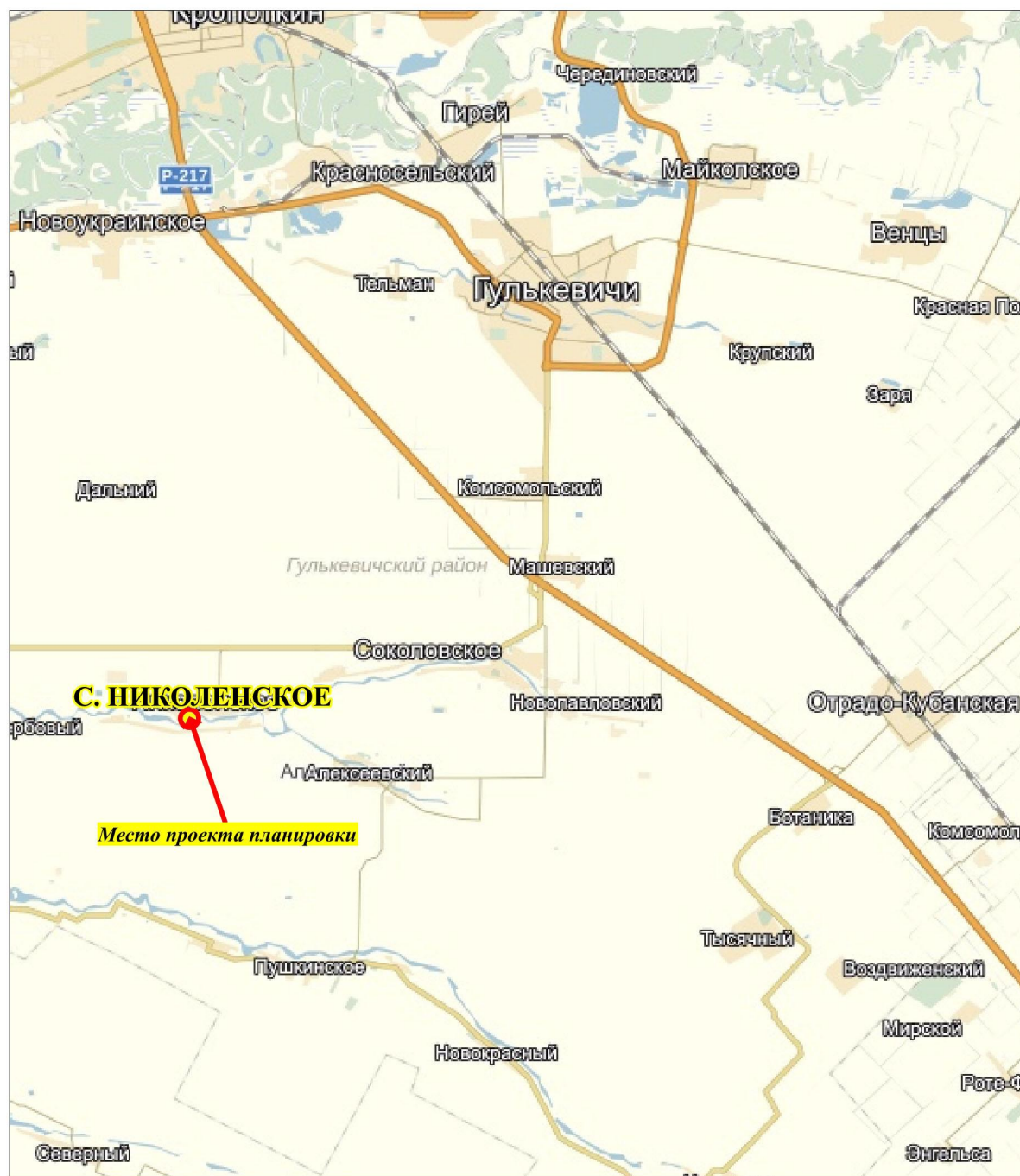
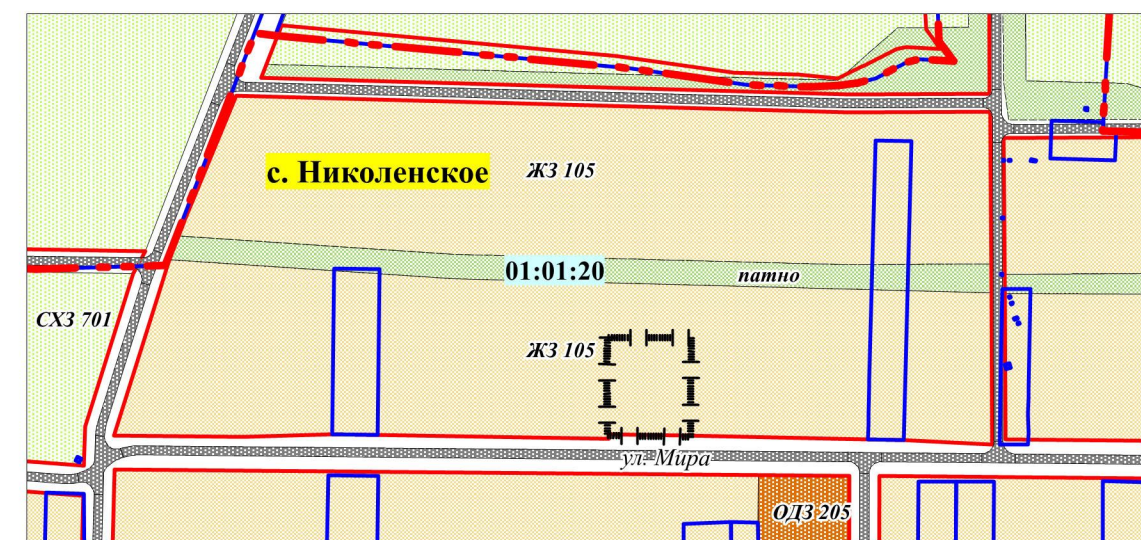


СХЕМА РАСПОЛОЖЕНИЯ ЭЛЕМЕНТА ПЛАНИРОВОЧНОЙ СТРУКТУРЫ ТЕРРИТОРИИ



М 1:200 000



М 1:2 000

УСЛОВНЫЕ ОБОЗНАЧЕНИЯ

- Граница населенного пункта
- Граница проекта планировки
- Граница земельных участков, поставленных на кадастровый учет
- Номер планировочного квартала
- Красная линия
- Улично-дорожная сеть

ТЕРРИТОРИАЛЬНЫЕ ЗОНЫ

- Индивидуальной жилой застройки (1-3 этажа)
- Природные территории
- Транспортные коридоры
- Номер планировочного квартала

						Заказ: 04-2016. ПП			
						Заказчик: Берсенев Александр Иванович			
						Адрес: Краснодарский край, Гулькевичский район, с. Николенское, ул. Мира, 22			
Изм.	Кол.уч.	Лист	№ док.	Подп.	Дата	ПРОЕКТ ПЛАНИРОВКИ	Стадия	Лист	Листов
	Инд. предпр.				2016		ПП	4	10
						Схема расположения элемента планировочной структуры территории		Индивидуальный предприниматель Панарин А. В.	

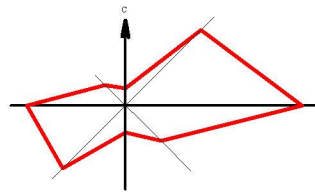
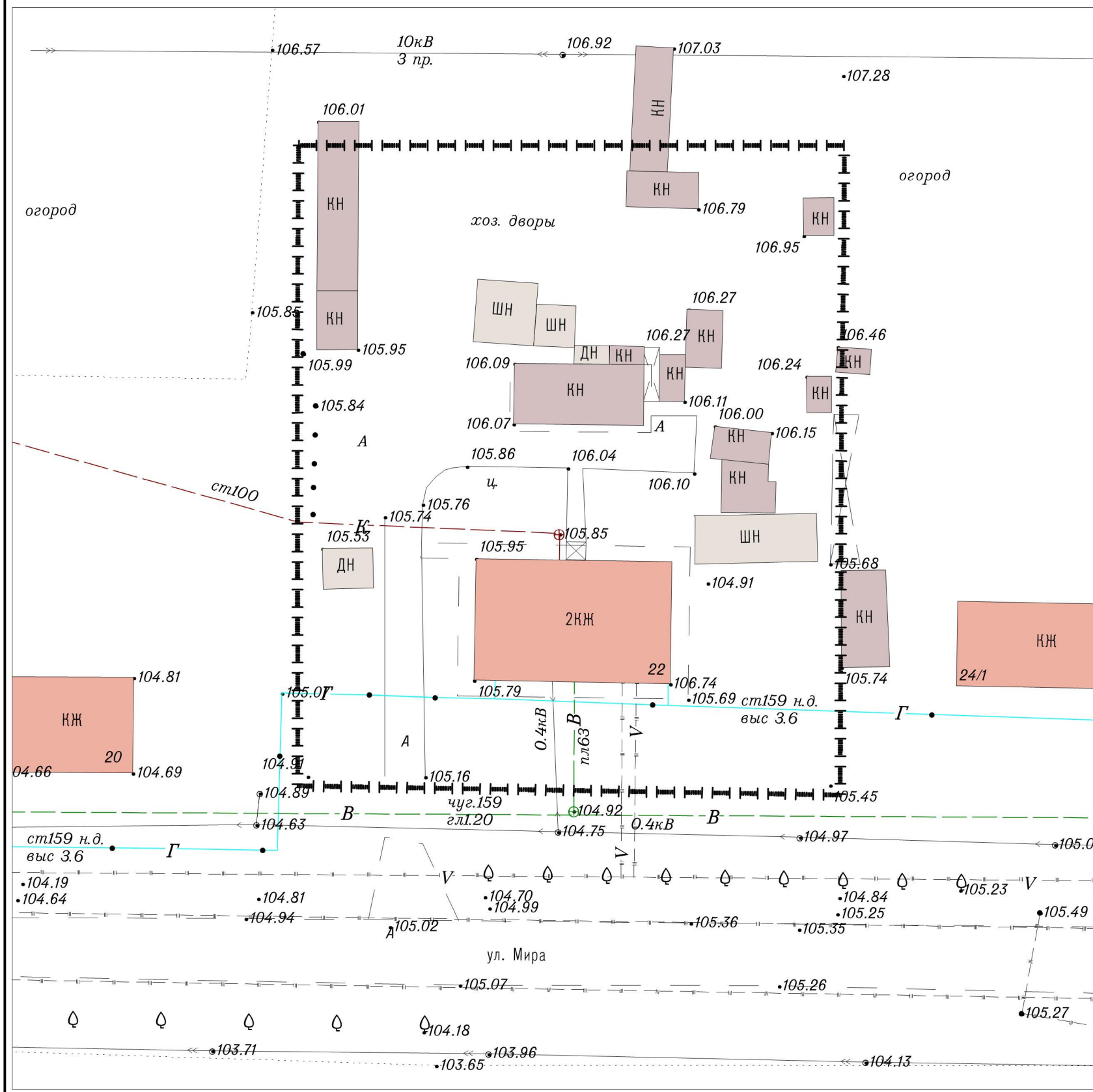


СХЕМА ИСПОЛЬЗОВАНИЯ ТЕРРИТОРИИ В ПЕРИОД ПОДГОТОВКИ ПРОЕКТА ПЛАНИРОВКИ ТЕРРИТОРИИ



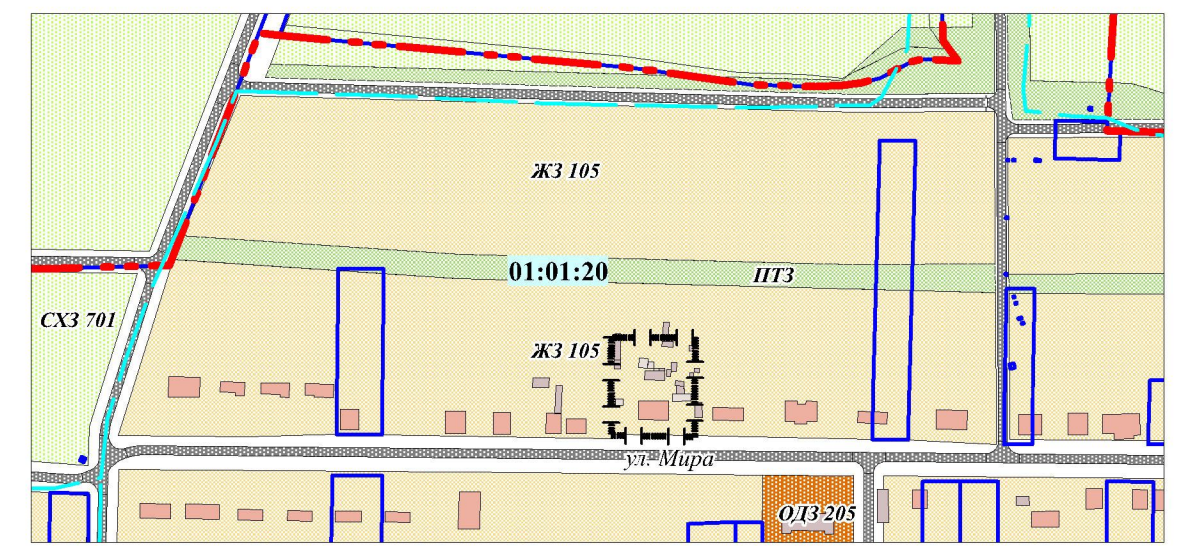
М 1:500

УСЛОВНЫЕ ОБОЗНАЧЕНИЯ

- Граница населенного пункта
- Граница проекта планировки
- 01:01:20 Номер планировочного квартала
- Граница земельных участков, поставленных на кадастровый учет
- Жилые здания существующие
- Нежилые сооружения существующие
- Водопровод (существующий)
- Газопровод низкого давления (существующий)
- Линии электропередач 10 кВ (существующая)
- Линии электропередач 0,4 кВ (существующая)
- Линии связи (существующая)
- Канализация (существующая)

ТЕРРИТОРИАЛЬНЫЕ ЗОНЫ

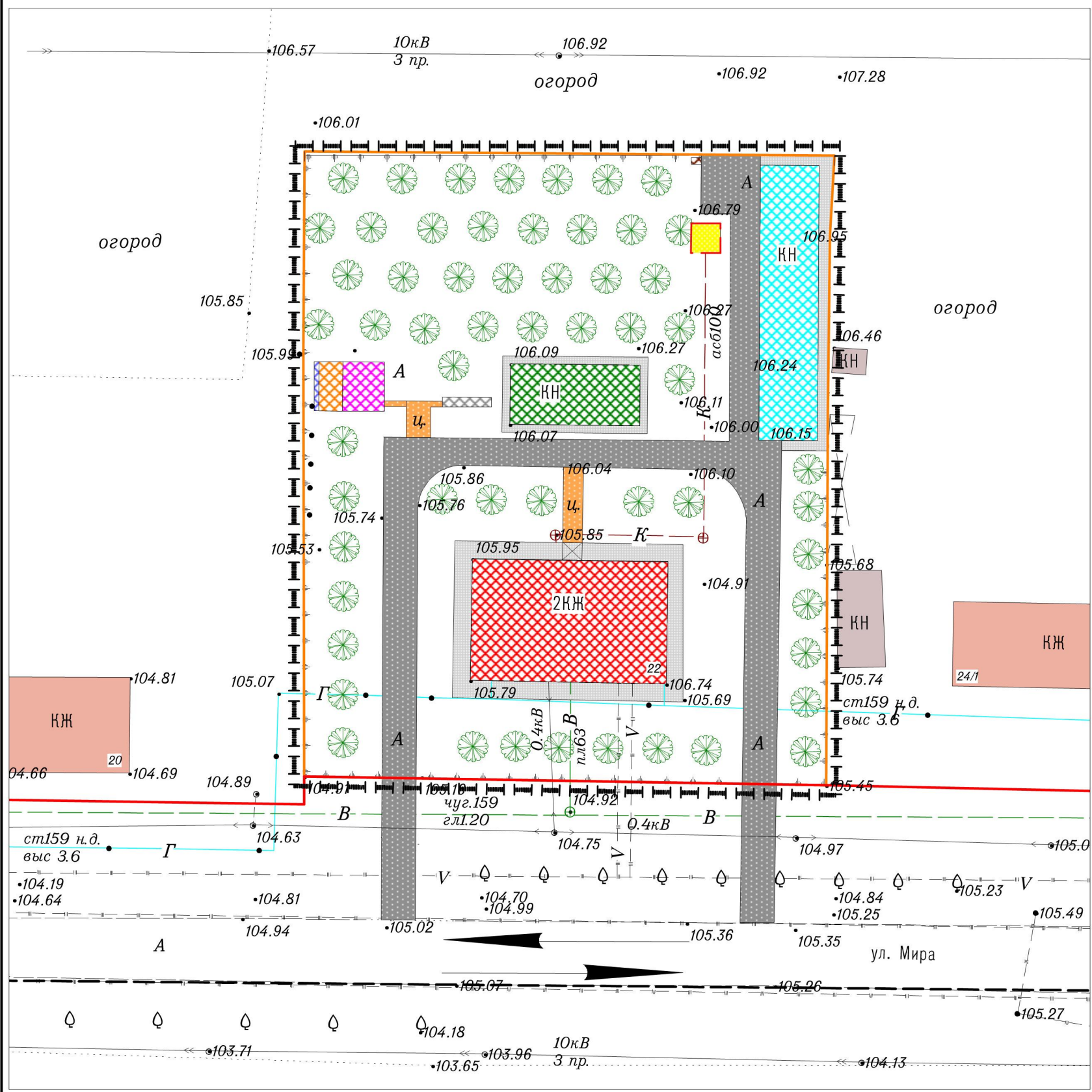
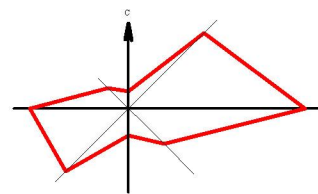
- ЖЗ105 Индивидуальной жилой застройки (1-3 этажа)
- ПТЗ Природные территории
- Транспортные коридоры



М 1:5000

Заказ: 04-2016. ПП							
Заказчик: Берсенева Александр Иванович							
Адрес: Краснодарский край, Гулькевичский район, с. Николенское, ул. Мира, 22							
Изм.	Кол.уч.	Лист	№ док.	Подп.	Дата		
Инд. предпр.		Панарин А. В.			2016		
ПРОЕКТ ПЛАНИРОВКИ					Стадия	Лист	Листов
					ПМ	5	10
Схема использования территории в период подготовки проекта планировки территории					Индивидуальный предприниматель Панарин А. В.		

СХЕМА ОРГАНИЗАЦИИ УЛИЧНО-ДОРОЖНОЙ СЕТИ И СХЕМА ДВИЖЕНИЯ ТРАНСПОРТА



М 1:500

УСЛОВНЫЕ ОБОЗНАЧЕНИЯ

- Граница населенного пункта
- Граница проекта планировки
- Красная линия
- Граница земельных участков, поставленных на кадастровый учет
- Граница земельного участка планируемая
- Жилые здания существующие
- Нежилые сооружения существующие

УСЛОВНЫЕ ОБОЗНАЧЕНИЯ В ГРАНИЦАХ ПРОЕКТА ПЛАНИРОВКИ

- Жилой дом существующий
- Хозяйственная постройка существующая
- Гараж на 8 машиномест планируемый
- Площадка для сушки белья планируемая
- Площадка для отдыха взрослых планируемая
- Детская площадка планируемая
- Спортивная площадка планируемая
- Мусоросборник планируемый
- Отмостка зданий планируемая
- Дерево планируемое
- Дорожное покрытие существующее
- Асфальтовое покрытие планируемое
- Дорожки планируемые
- Ограждение планируемое

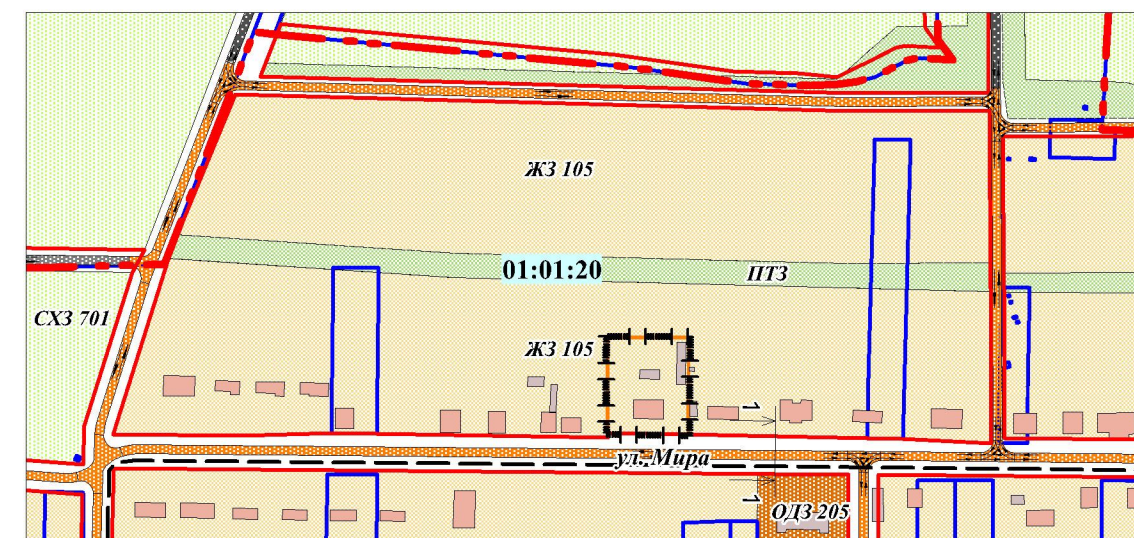
- Водопровод существующий
- Газопровод низкого давления существующий
- Линии электропередач 10 кВ существующая
- Линии электропередач 0,4 кВ существующая
- Линии связи существующая
- Канализация планируемая
- Септик водонепроницаемый планируемый

ТЕРРИТОРИАЛЬНЫЕ ЗОНЫ

- Индивидуальной жилой застройки (1-3 этажа)
- Природные территории
- Транспортные коридоры
- Номер планировочного квартала

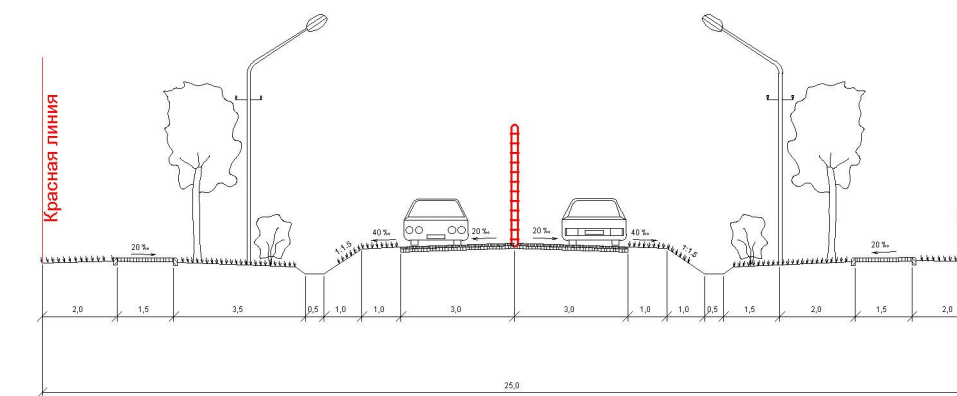
ОБЪЕКТЫ ТРАНСПОРТНОЙ ИНФРАСТРУКТУРЫ

- Улицы в жилой застройке второстепенные
- Основные маршруты движения пешеходов
- Направления движения транспорта



М 1:5000

ул. Мира 1-1



					Заказ: 04-2016. ПП		
					Заказчик: Берсенеб Александр Иванович		
					Адрес: Краснодарский край, Гулькевичский район, с. Николенское, ул. Мира, 22		
Изм.	Кол.уч.	Лист	№ док.	Подп.	Дата		
Инд. предпр.		Панарин А. В.			2016		
						ПРОЕКТ ПЛАНИРОВКИ	Стадия
							Лист
							Листов
						ПП	6
						10	
						Схема организации улично-дорожной сети и схема движения транспорта	
						Индивидуальный предприниматель Панарин А. В.	

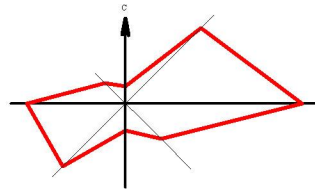
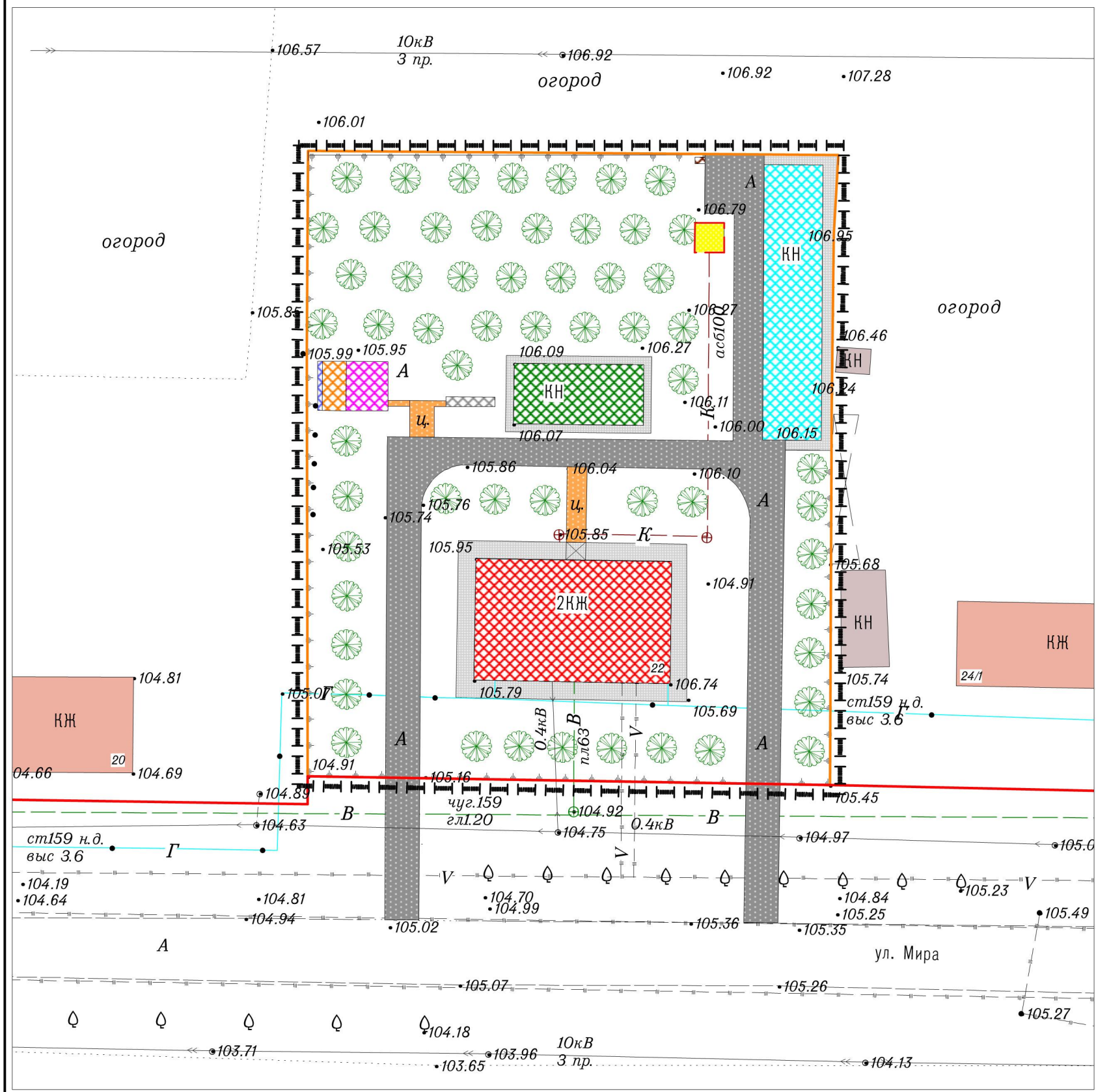


СХЕМА ГРАНИЦ ТЕРРИТОРИЙ ОБЪЕКТОВ КУЛЬТУРНОГО НАСЛЕДИЯ



М 1:500

УСЛОВНЫЕ ОБОЗНАЧЕНИЯ

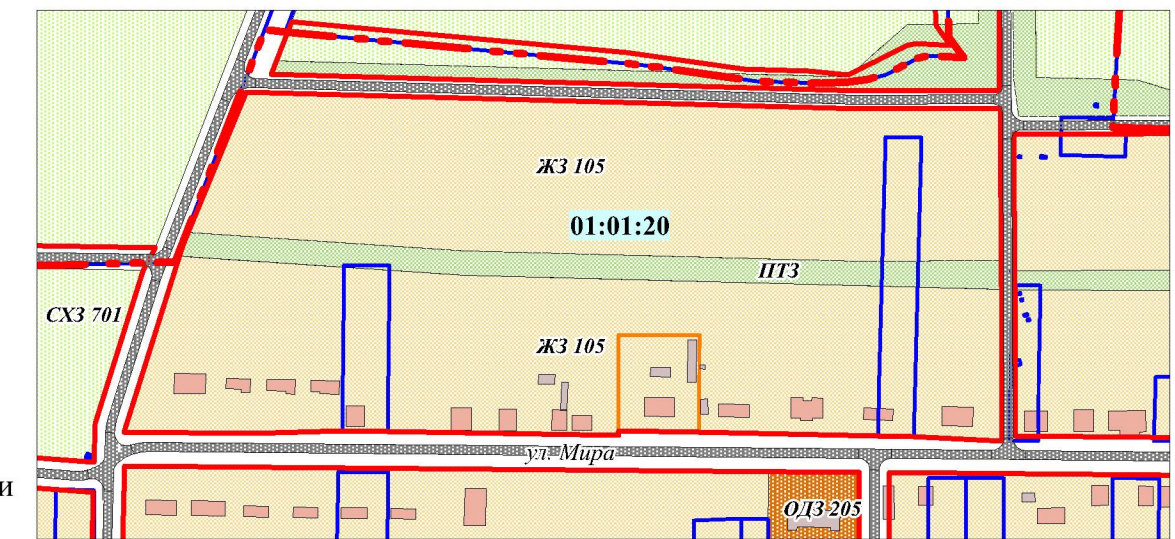
- Граница населенного пункта
- Граница проекта планировки
- Красная линия
- Граница земельных участков, поставленных на кадастровый учет
- Граница земельного участка планируемая
- Жилые здания существующие
- Нежилые сооружения существующие
- Водопровод существующий
- Газопровод низкого давления существующий
- Линии электропередач 10 кВ существующая
- Линии электропередач 0,4 кВ существующая
- Линии связи существующая
- Канализация планируемая
- Септик водонепроницаемый планируемый

УСЛОВНЫЕ ОБОЗНАЧЕНИЯ В ГРАНИЦАХ ПРОЕКТА ПЛАНИРОВКИ

- Жилой дом существующий
- Хозяйственная постройка существующая
- Гараж на 8 машиномест планируемый
- Площадка для сушки белья планируемая
- Площадка для отдыха взрослых планируемая
- Детская площадка планируемая
- Спортивная площадка планируемая
- Мусоросборник планируемый
- Отмостка зданий планируемая
- Дерево планируемое
- Дорожное покрытие существующее
- Асфальтовое покрытие планируемое
- Дорожки планируемые
- Ограждение планируемое

ТЕРРИТОРИАЛЬНЫЕ ЗОНЫ

- ЖЗ105 Индивидуальной жилой застройки (1-3 этажа)
- ПТЗ Природные территории
- Транспортные коридоры
- Номер планировочного квартала



М 1:5000

Примечание: в границах проекта планировки объекты культурного наследия отсутствуют

Заказ: 04-2016. ПП				
Заказчик: Берсенеб Александр Иванович				
Адрес: Краснодарский край, Гулькевичский район, с. Николенское, ул. Мира, 22				
Изм.	Кол.уч	Лист	№ док.	Подп.
Инд. предпр.		Панарин А. В.		2016
ПРОЕКТ ПЛАНИРОВКИ			Стадия	Лист
			ПП	7
Схема границ территорий объектов культурного наследия			Листов	10
			Индивидуальный предприниматель Панарин А. В.	

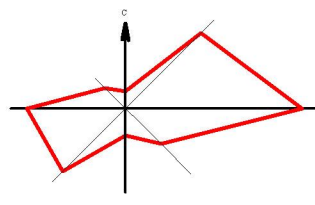
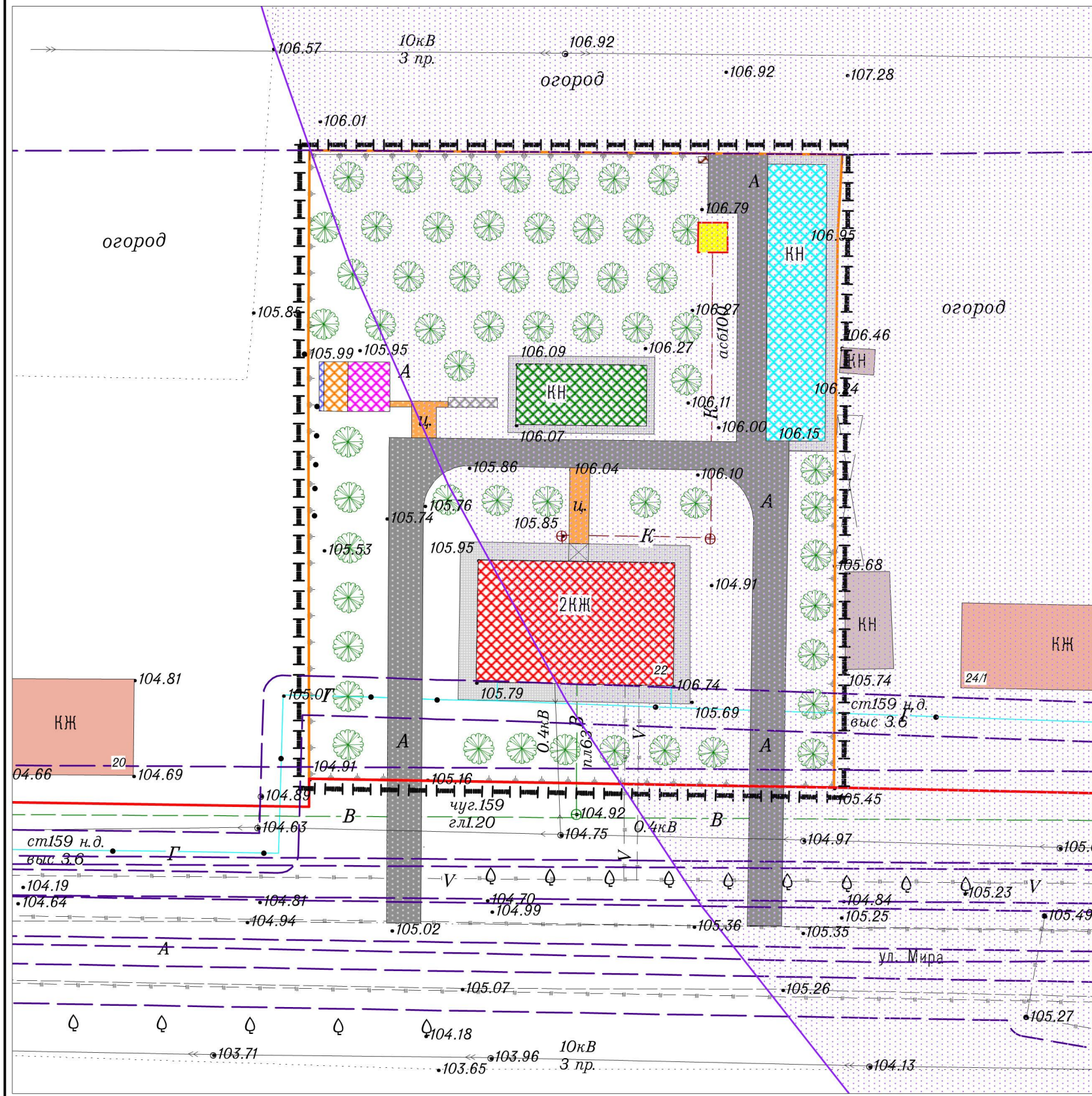


СХЕМА ГРАНИЦ ЗОН С ОСОБЫМИ УСЛОВИЯМИ ИСПОЛЬЗОВАНИЯ ТЕРРИТОРИИ



М 1:500

УСЛОВНЫЕ ОБОЗНАЧЕНИЯ

- Граница населенного пункта
- Граница проекта планировки
- Красная линия
- Граница земельных участков, поставленных на кадастровый учет
- Граница земельного участка планируемая
- Жилые здания существующие
- Нежилые сооружения существующие

УСЛОВНЫЕ ОБОЗНАЧЕНИЯ В ГРАНИЦАХ ПРОЕКТА ПЛАНИРОВКИ

- Жилой дом существующий
- Хозяйственная постройка существующая
- Гараж на 8 машиномест планируемый
- Площадка для сушки белья планируемая
- Площадка для отдыха взрослых планируемая
- Детская площадка планируемая
- Спортивная площадка планируемая
- Мусоросборник планируемый
- Отмостка зданий планируемая
- Дерево планируемое
- Дорожное покрытие существующее
- Асфальтовое покрытие планируемое
- Дорожки планируемые
- Ограждение планируемое

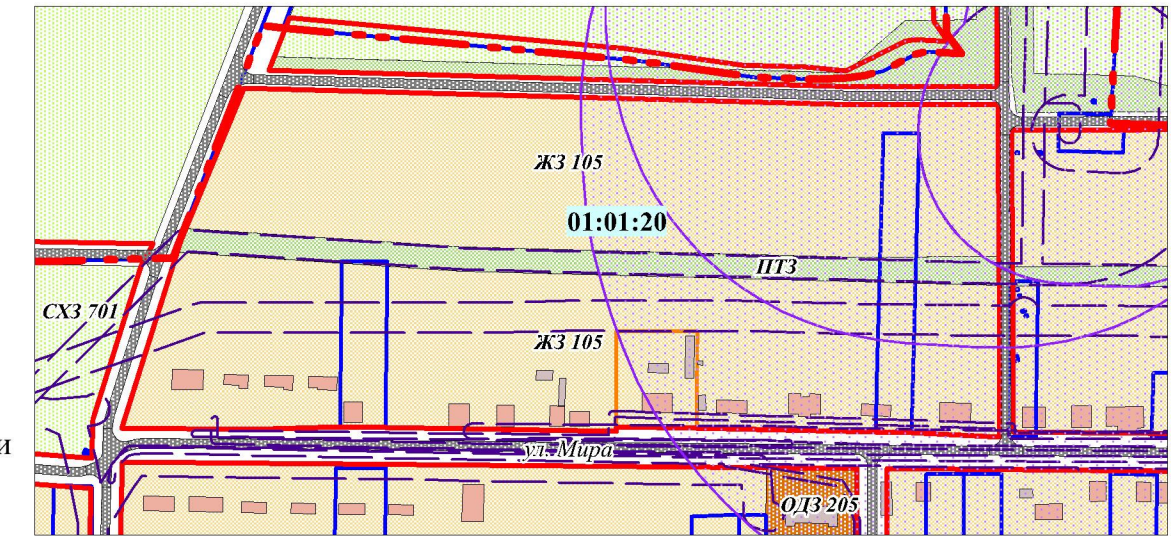
- В- Водопровод существующий
- Г Газопровод низкого давления существующий
- <<--->> Линии электропередач 10 кВ существующая
- <---> Линии электропередач 0,4 кВ существующая
- V- Линии связи существующая
- К- Канализация планируемая
- Септик водонепроницаемый планируемый

ТЕРРИТОРИАЛЬНЫЕ ЗОНЫ

- ЖЗ105 Индивидуальной жилой застройки (1-3 этажа)
- ПТЗ Природные территории
- Транспортные коридоры
- 01:01:20 Номер планировочного квартала

ЗОНЫ С ОСОБЫМИ УСЛОВИЯМИ ИСПОЛЬЗОВАНИЯ

- ОЗ инженерных коммуникаций
- СЗЗ объектов инженерной инфраструктуры



М 1:5000

					Заказ: 04-2016. ПП Заказчик: Берсенеб Александр Иванович Адрес: Краснодарский край, Гулькевичский район, с. Николенское, ул. Мира, 22				
Изм.	Кол.уч.	Лист	№ док.	Подп.	Дата	ПРОЕКТ ПЛАНИРОВКИ	Стадия	Лист	Листов
Инд. предпр.		Панарин А. В.			2016		ПП	8	10
Схема границ зон с особыми условиями использования территории							Индивидуальный предприниматель Панарин А. В.		

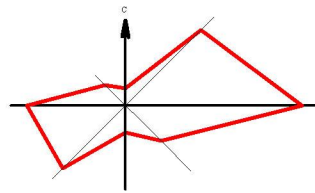
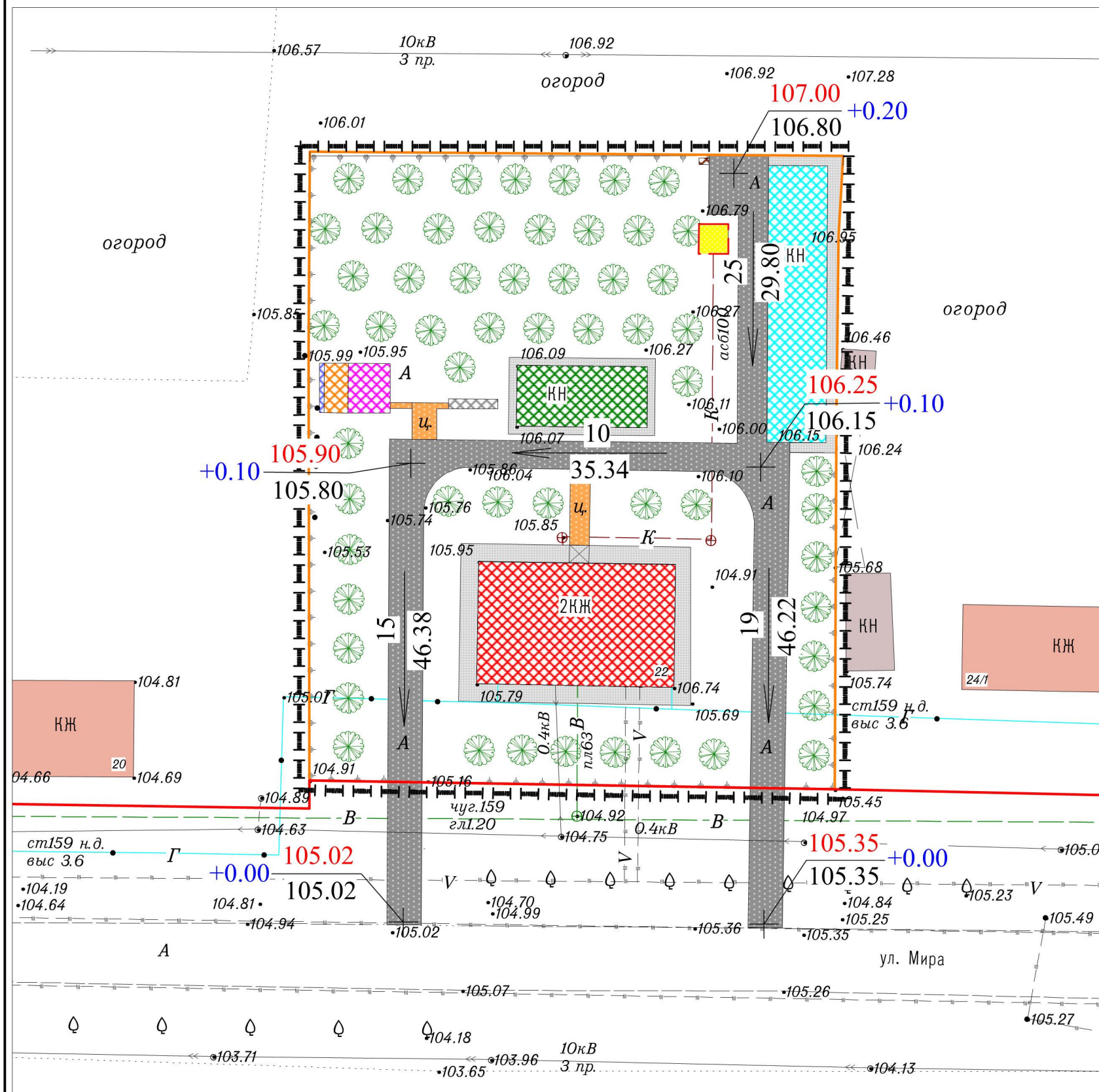


СХЕМА ВЕРТИКАЛЬНОЙ ПЛАНИРОВКИ И ИНЖЕНЕРНОЙ ПОДГОТОВКИ ТЕРРИТОРИИ



М 1:500

УСЛОВНЫЕ ОБОЗНАЧЕНИЯ

- Граница населенного пункта
- Граница проекта планировки
- Красная линия
- Граница земельных участков, поставленных на кадастровый учет
- Граница земельного участка планируемая
- Жилые здания существующие
- Нежилые сооружения существующие

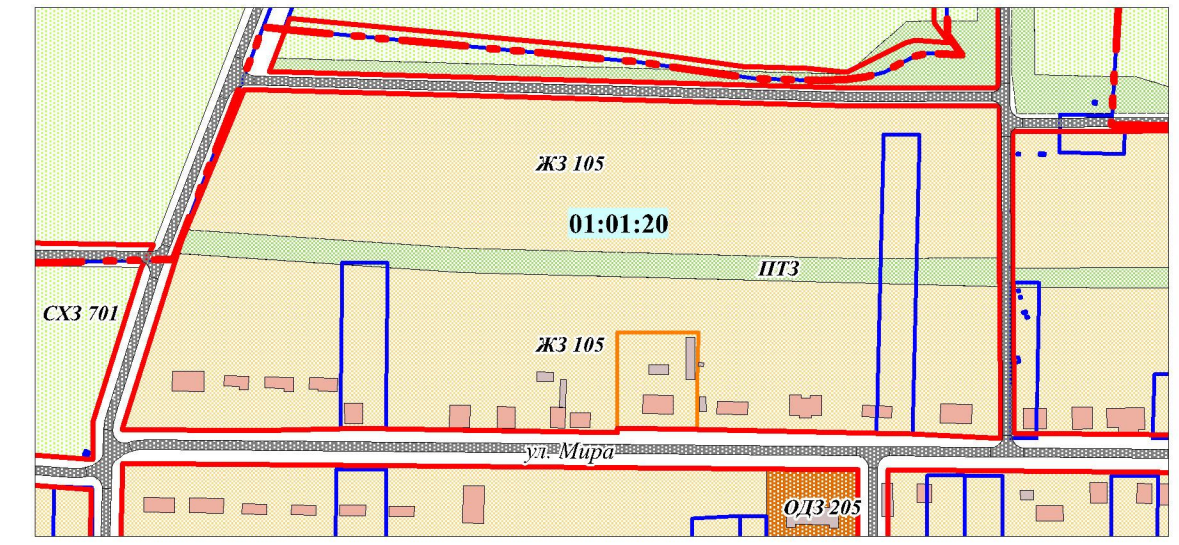
УСЛОВНЫЕ ОБОЗНАЧЕНИЯ В ГРАНИЦАХ ПРОЕКТА ПЛАНИРОВКИ

- Жилой дом существующий
- Хозяйственная постройка существующая
- Гараж на 8 машиномест планируемый
- Площадка для сушки белья планируемая
- Площадка для отдыха взрослых планируемая
- Детская площадка планируемая
- Спортивная площадка планируемая
- Мусоросборник планируемый
- Отмостка зданий планируемая
- Дерево планируемое
- Дорожное покрытие существующее
- Асфальтовое покрытие планируемое
- Дорожки планируемые
- Ограждение планируемое

- Водопровод существующий
- Газопровод низкого давления существующий
- Линии электропередач 10 кВ существующая
- Линии электропередач 0,4 кВ существующая
- Линии связи существующая
- Канализация планируемая
- Септик водонепроницаемый планируемый
- "Черная" отметка, "красная" отметка, "рабочая" отметка
- Уклоноуказатель (над стрелкой - величина уклона, под стрелкой - расстояние)

ТЕРРИТОРИАЛЬНЫЕ ЗОНЫ

- Индивидуальной жилой застройки (1-3 этажа)
- Природные территории
- Транспортные коридоры
- Номер планировочного квартала



М 1:5000

					Заказ: 04-2016. ПП Заказчик: Берсенеб Александр Иванович Адрес: Краснодарский край, Гулькевичский район, с. Николенское, ул. Мира, 22				
Изм.	Кол.уч.	Лист	№ док.	Подп.	Дата	ПРОЕКТ ПЛАНИРОВКИ	Стадия	Лист	Листов
Инд. предпр.		Панарин А. В.			2016		ПП	9	10
Схема вертикальной планировки и инженерной подготовки территории							Индивидуальный предприниматель Панарин А. В.		

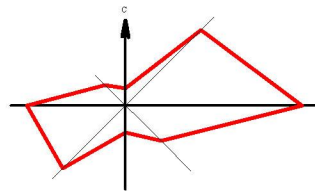
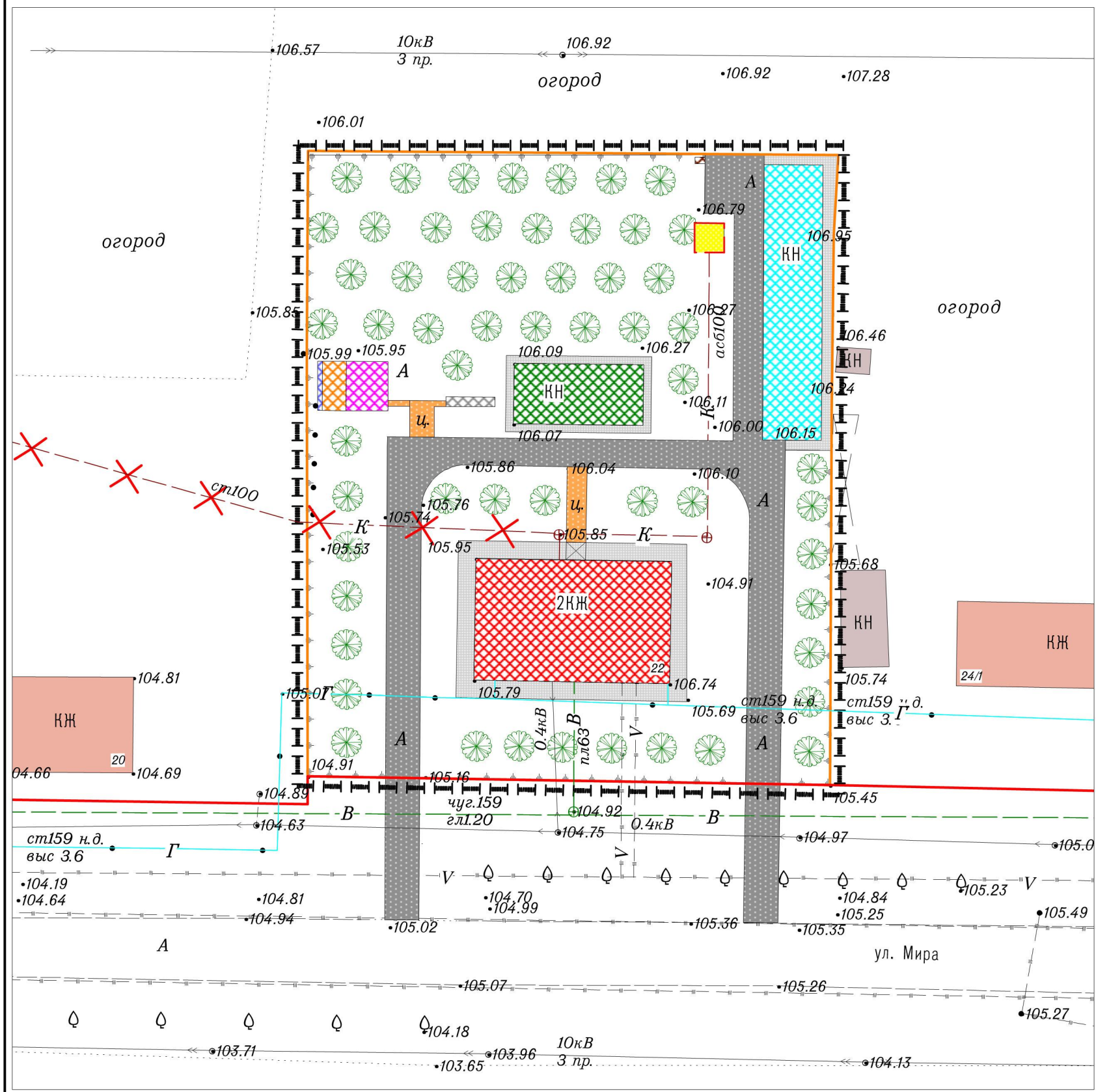


СХЕМА РАЗМЕЩЕНИЯ ИНЖЕНЕРНЫХ СЕТЕЙ И СООРУЖЕНИЙ



М 1:500

УСЛОВНЫЕ ОБОЗНАЧЕНИЯ

- Граница населенного пункта
- Граница проекта планировки
- Красная линия
- Граница земельных участков, поставленных на кадастровый учет
- Граница земельного участка планируемая
- Жилые здания существующие
- Нежилые сооружения существующие

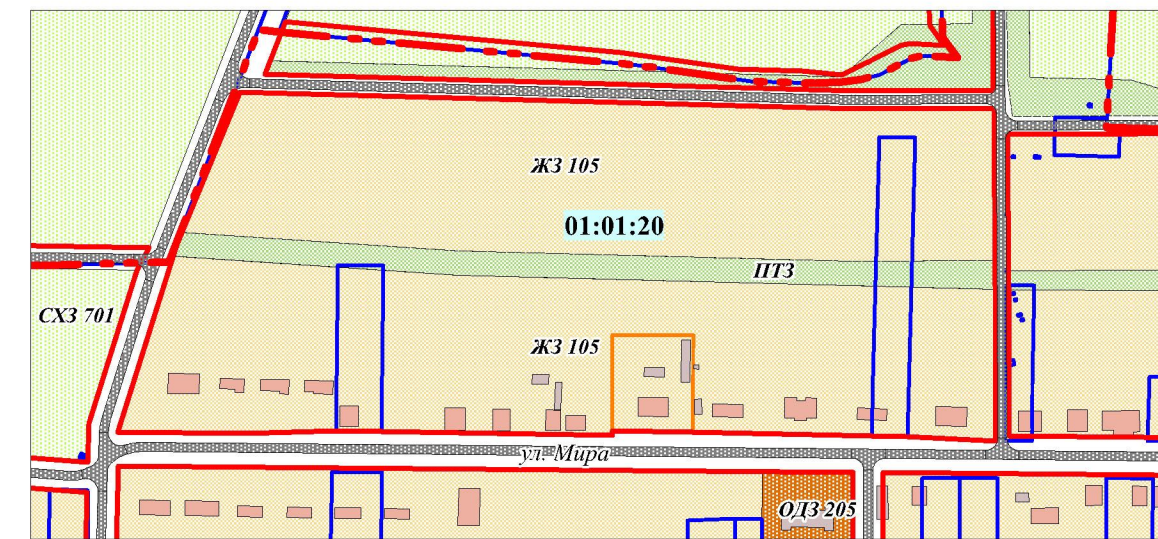
УСЛОВНЫЕ ОБОЗНАЧЕНИЯ В ГРАНИЦАХ ПРОЕКТА ПЛАНИРОВКИ

- Жилой дом существующий
- Хозяйственная постройка существующая
- Гараж на 8 машиномест планируемый
- Площадка для сушки белья планируемая
- Площадка для отдыха взрослых планируемая
- Детская площадка планируемая
- Спортивная площадка планируемая
- Мусоросборник планируемый
- Отмостка зданий планируемая
- Дерево планируемое
- Дорожное покрытие существующее
- Асфальтовое покрытие планируемое
- Дорожки планируемые
- Ограждение планируемое

- Водопровод существующий
- Газопровод низкого давления существующий
- Линии электропередач 10 кВ существующая
- Линии электропередач 0,4 кВ существующая
- Линии связи существующая
- Канализация планируемая
- Канализация существующая демонтируемая
- Септик водонепроницаемый планируемый

ТЕРРИТОРИАЛЬНЫЕ ЗОНЫ

- Индивидуальной жилой застройки (1-3 этажа)
- Природные территории
- Транспортные коридоры
- 01:01:20 Номер планировочного квартала



М 1:5000

					Заказ: 04-2016. ПП			
					Заказчик: Берсенеб Александр Иванович			
					Адрес: Краснодарский край, Гулькевичский район, с. Николенское, ул. Мира, 22			
Изм.	Кол.уч.	Лист	№ док.	Подп.	Дата			
Инд. предпр.		Панарин А. В.			2016			
						ПРОЕКТ ПЛАНИРОВКИ		
						Стадия	Лист	Листов
						ПП	10	10
						Схема размещения инженерных сетей и сооружений		
						Индивидуальный предприниматель Панарин А. В.		